

ВЕНТИЛЯТОРЫ ОСЕВЫЕ ВО 14–300



ОБЩИЕ СВЕДЕНИЯ

- Низкого давления
- Конструктивное исполнение по ГОСТ 11442-90:
исполнение 1 – направление воздушного потока на электродвигатель
исполнение 2 – направление воздушного потока с электродвигателя
- Направление вращения – правое и левое

НАЗНАЧЕНИЕ

- Системы вентиляции и воздушного отопления производственных, общественных и жилых зданий
- Сельскохозяйственное производство
- Другие санитарно-технические и производственные цели

КОНСТРУКТИВНЫЕ ИСПОЛНЕНИЯ

- Общего назначения из углеродистой стали
- Взрывозащищённые из разнородных металлов

УСЛОВИЯ ЭКСПЛУАТАЦИИ

- Температура окружающей среды от минус 40°C до плюс 40°C
- Умеренный климат (У): 2-я и 3-я категория размещения
- При установке вентиляторов в помещении допускается использование электродвигателей 3-й категории размещения
- При защите двигателя от прямого воздействия солнечного излучения и атмосферных осадков для умеренного климата – 1-я категория размещения

ТЕХНИЧЕСКИЕ ХАРАКТЕРИСТИКИ

№ вентилятора	ЭЛЕКТРОДВИГАТЕЛЬ			Производительность при номинальном режиме, тыс. м³/час	Полное давление при номинальном режиме, Па	Масса, не более, кг
	Тип*	Мощность, кВт	Число оборотов в минуту			
2,5	АИР56В4	0,18	1380	1,0-1,4	40-20	9,0
	АИР63А4	0,25	1380	1,0-1,4	42-20	11,0
	АИР63В4	0,37	1380	1,0-1,5	45-20	11,0
3,15	АИР56В4	0,18	1380	1,5-2,4	55-40	10,0
	АИР63А4	0,25	1380	1,5-2,5	59-40	12,0
	АИР63В4	0,37	1380	1,5-2,6	64-40	12,0
	АИР71А4	0,55	1380	1,5-2,7	70-40	15,0
	АИР63А2	0,37	2780	3,0-4,7	260-160	12,0
	АИР63В2	0,55	2780	3,0-4,9	270-160	12,0
4	АИР56В4	0,18	1380	2,2-3,4	86-30	15,0
	АИР63А4	0,25	1380	2,2-3,5	90-30	18,0
	АИР63В4	0,37	1380	2,2-3,5	90-30	18,0
	АИР71А4	0,55	1380	2,2-3,6	90-30	21,0
	АИР71В4	0,75	1410	2,2-3,6	94-30	21,0
5	АИР63В4	0,37	1380	4,5-6,4	128-76	22,0
	АИР71А4	0,55	1380	4,5-6,6	130-76	24,0
	АИР71В4	0,75	1410	4,5-6,8	133-76	26,0
	АИР80А4	1,10	1420	4,5-7,0	135-76	29,0
	АИР80В4	1,50	1420	4,5-7,1	138-76	31,0
	АИР90L2	2,20	1390	4,5-7,2	140-76	34,0
6,3	АИР71А6	0,37	930	6,8-9,4	90-60	34,0
	АИР71В6	0,55	930	6,8-9,6	91-60	34,0
	АИР80А6	0,75	920	6,8-9,8	93-60	36,0
	АИР80В6	1,10	920	6,8-10,0	95-60	39,0
	АИР80А4	1,10	1420	9,9-14,7	218-140	36,0
	АИР80В4	1,50	1420	9,9-14,9	220-140	39,0
	АИР90L2	2,20	1390	9,9-15,2	225-140	42,0
8	АИР80В6	1,10	920	9,5-17,6	120-95	81,0
	АИР90L6	1,50	930	9,5-17,8	122-95	86,0
	АИР100L6	2,20	930	9,5-18,1	125-95	97,0
	АИР100S4	3,00	1390	20,5-27,4	315-200	89,0
10	АИР100L6	2,20	930	24,0-36,1	210-135	121,0
	АИР112M6	3,00	930	24,0-36,3	215-135	135,0

* Для вентиляторов взрывозащищённого исполнения электродвигатели серий АИМ, ВО, ВАО.

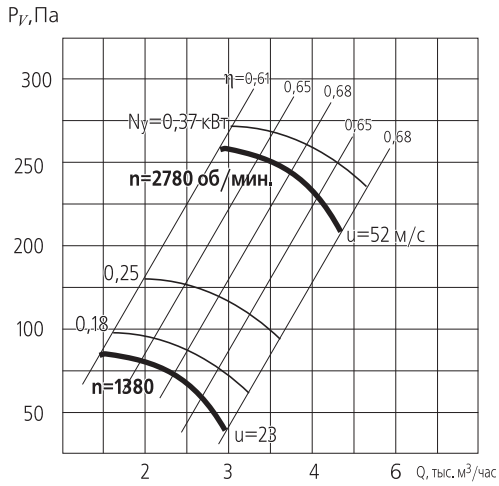
АКУСТИЧЕСКИЕ ХАРАКТЕРИСТИКИ

ВЕНТИЛЯТОР	N, оборотов в мин.	Значение Lp1, дБ в октавных полосах f, Гц							LpA, дБА
		125	250	500	1000	2000	4000	8000	
ВО 14-300-4	1380	70	67	72	71	68	62	54	75
ВО 14-300-5	1420	80	72	78	76	73	67	59	81
ВО 14-300-6,3	930	68	73	74	78	73	67	61	80
	1420	77	79	83	86	82	76	70	90
ВО 14-300-8	930	83	86	87	84	81	74	66	87
	1390	88	91	92	89	85	79	71	93
ВО 14-300-10	930	100	98	99	97	92	86	78	101

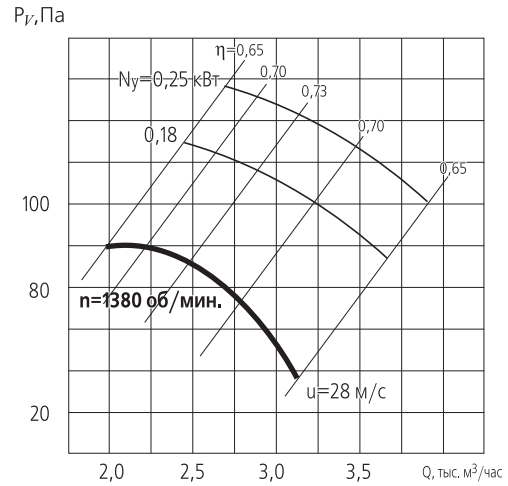
Акустические характеристики измерены со стороны нагнетания при номинальном режиме работы вентилятора. На стороне всасывания уровни звуковой мощности на 5 дБ ниже уровней, приведённых в таблице.

АЭРОДИНАМИЧЕСКИЕ ХАРАКТЕРИСТИКИ

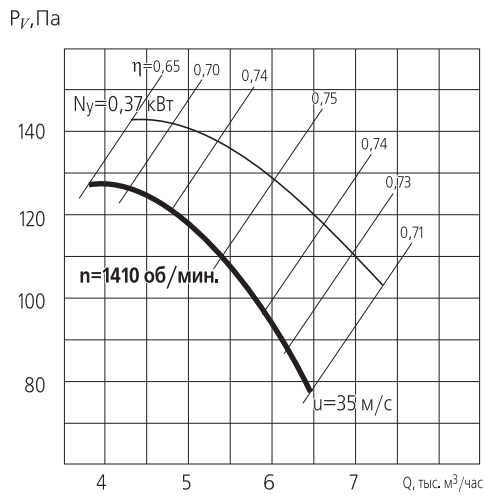
ВО 14-300-3,15



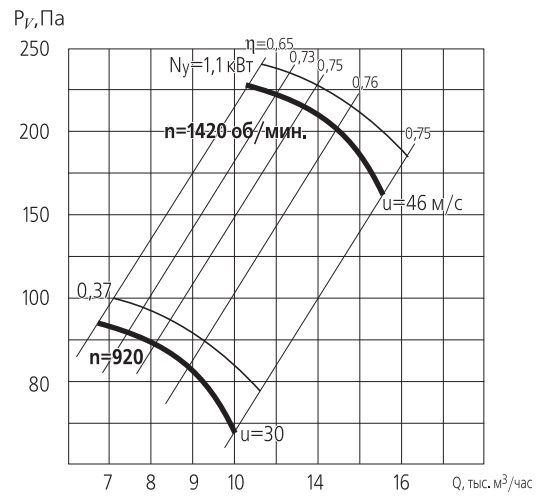
ВО 14-300-4



ВО 14-300-5

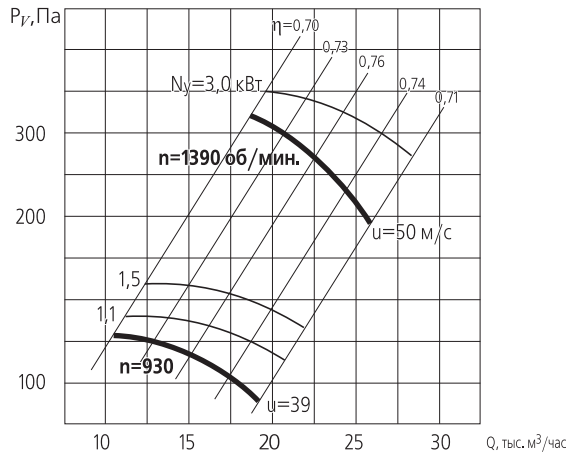


ВО 14-300-6,3

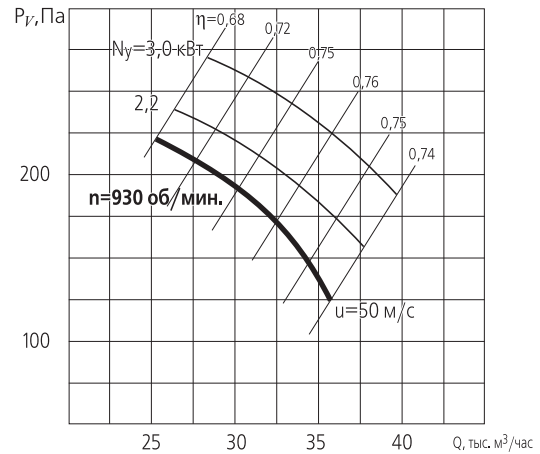


АЭРОДИНАМИЧЕСКИЕ ХАРАКТЕРИСТИКИ

ВО 14-300-8

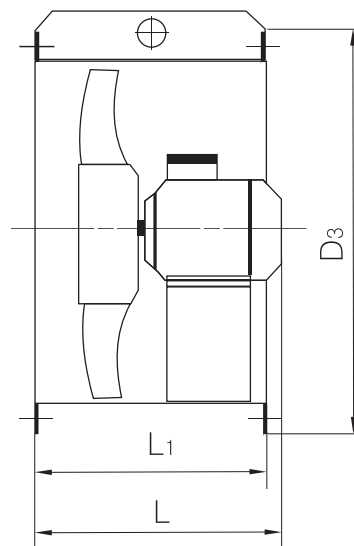
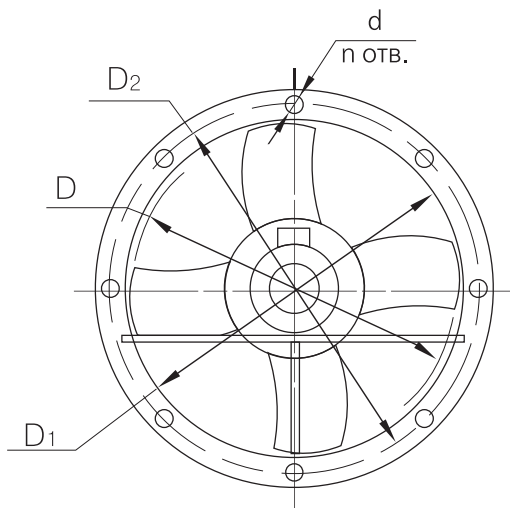


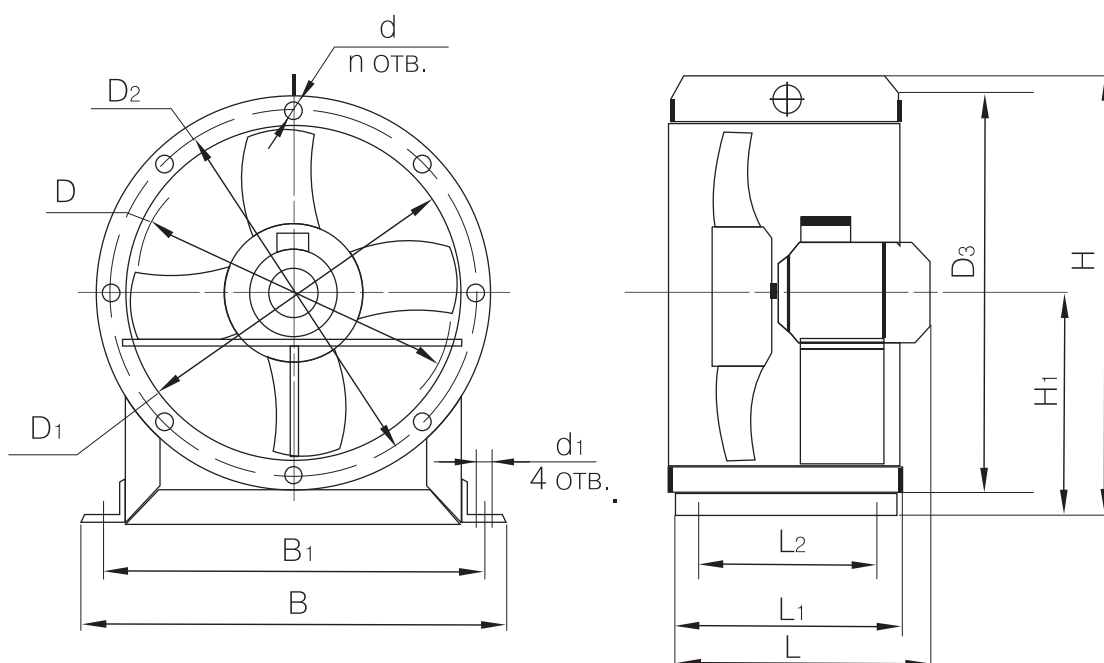
ВО 14-300-10



ГАБАРИТНЫЕ И ПРИСОЕДИНИТЕЛЬНЫЕ РАЗМЕРЫ

ВО 14-300-2,5
ВО 14-300-6,3



ВО 14-300-8
ВО 14-300-10


Вентилятор	Размеры, мм														n
	D	D ₁	D ₂	D ₃	B	B ₁	L	L ₁	L ₂	H	H ₁	d	d ₁		
ВО 14-300-2,5	250	253	280	310	—	—	250	250	—	—	—	7	—	8	
ВО 14-300-3,15	315	318	345	375	—	—	270	270	—	—	—	7	—	8	
ВО 14-300-4	400	406	430	460	—	—	300	290	—	—	—	7	—	8	
ВО 14-300-5	500	508	530	560	—	—	365	340	—	—	—	8	—	16	
ВО 14-300-6,3	630	636	660	690	—	—	395	370	—	—	—	9	—	16	
ВО 14-300-8	800	808	840	860	800	750	524	440	330	980	550	11	20	16	
ВО 14-300-10	1000	1010	1045	1075	950	900	528	492	360	1145	595	11	20	16	