

ВЕНТИЛЯТОРЫ РАДИАЛЬНЫЕ ВР 300–45



ОБЩИЕ СВЕДЕНИЯ

- Низкого и среднего давления
- Одностороннего всасывания
- Корпус спиральный поворотный
- Вперед загнутые лопатки
- Количество лопаток – 32
- Направление вращения – левое и правое

НАЗНАЧЕНИЕ

- Системы кондиционирования воздуха
- Системы вентиляции производственных, общественных и жилых зданий
- Технологические установки различного назначения

КОНСТРУКТИВНЫЕ ИСПОЛНЕНИЯ

- Общего назначения из углеродистой стали
- Общего назначения теплостойкие из углеродистой стали
- Коррозионностойкие из нержавеющей стали
- Коррозионностойкие теплостойкие из нержавеющей стали
- Взрывозащищённые из разнородных металлов
- Взрывозащищённые из алюминиевых сплавов
- Взрывозащищённые коррозионностойкие из нержавеющей стали
- Взрывозащищённые коррозионностойкие теплостойкие из нержавеющей стали.

УСЛОВИЯ ЭКСПЛУАТАЦИИ

- Температура окружающей среды от минус 40°C до плюс 40°C
- Умеренный климат (У): 2-я и 3-я категория размещения
- При установке вентиляторов в помещении допускается использование электродвигателей 3-й категории размещения.

ТЕХНИЧЕСКИЕ ХАРАКТЕРИСТИКИ

№ вентилятора	ЭЛЕКТРОДВИГАТЕЛЬ			Производительность при номинальном режиме, тыс. м ³ /час	Полное давление при номинальном режиме, Па	МАССА, кг		Вибро-изоляторы	
	Тип *	Мощность, кВт	Число оборотов в мин.			Углеродистая и нержавеющая сталь	Алюминий	Тип	Кол-во
2	АИР63В4	0,37	1380	0,8 –1,4	280–300	20	24	ДО-38	4
	АИР71А4	0,55	1380	0,8 –1,5	280–310	22	28		
	АИР80В2	2,2	2820	1,8 –2,6	1200–1280	30	37		
	АИР90Л2	3,0	2800	1,8 –2,9	1200 –1300	35	60		
2,5	АИР71А4	0,55	1380	1,4 –2,0	450 –490	26	28	ДО-38	4
	АИР71В4	0,75	1410	1,4 –2,1	450 –500	27	28		
	АИР80А4	1,1	1420	1,5 –2,2	450 –510	31	37		
	АИР90Л2	3,0	2800	2,3 –3,1	1940 –2000	39	52		
	АИР100S2	4,0	2800	2,3 –3,3	1940–2150	42	65		
3,15	АИР80А6	0,75	920	1,5 –2,9	350 –400	42	50	ДО-39	4
	АИР80В6	1,1	920	1,5 –3,1	350 –420	46	50		
	АИР80В4	1,5	1420	3,2 –4,3	820 –840	45	50		
	АИР90Л4	2,2	1380	3,3 –4,6	820 –850	50	75		
	АИР100S4	3,0	1390	3,4 –4,8	820 –860	56	88		
	АИР100Л4	4,0	1420	3,5 –5,0	820 –880	56	88		
4	АИР100Л6	2,2	930	4,4 –6,2	550 –620	70	86	ДО-39	4
	АИР112МА6	3,0	930	4,4 –6,3	550 –630	82	93		
	АИР112М4	5,5	1450	6,2 –8,2	1330 –1500	82	93		
	АИР132S4	7,5	1450	6,2 –8,5	1330 –1520	90	102		
5	АИР132S6	5,5	950	7,0 –11,0	940 –1090	139	130	ДО-40	5
	АИР132М6	7,5	950	7,0 –13,6	940 –1140	150	149		
	АИР160S6	11,0	950	7,0 –14,5	940 –1180	200	206	ДО-41	
	АИР160М4	18,5	1460	9,1 –16,0	2200 –2520	218	220		
	АИР180S4	22,0	1460	9,1 –18,0	2200 –2560	248	235		
6,3	АИР160S8	7,5	730	9,5 –17,2	900 –1010	270	225	ДО-42	4
	АИР160М8	11,0	730	9,5 –19,8	900 –1030	295	245		
	АИР160М6	15,0	970	13,4 –21,0	1600 –1720	300	250		
	АИР180М6	18,5	970	13,6 –23,0	1600 –1750	330	275		
	АИР200М6	22,0	970	14,2 –25,0	1600 –1800	345	335		
8	АИР200М8	18,5	720	19,5 –27,5	1440 –1600	495	515	ДО-43	4
	АИР200Л8	22,0	720	20,0 –30,8	1440 –1620	510	540		
	АИР225М8	30,0	730	21,8 –35,6	1440 –1630	600	610		
	АИР250S6	45,0	970	25,7 –38,5	2600 –2800	730	780		

* Для вентиляторов взрывозащищённого исполнения электродвигатели серий АИМ, ВО, ВАО.

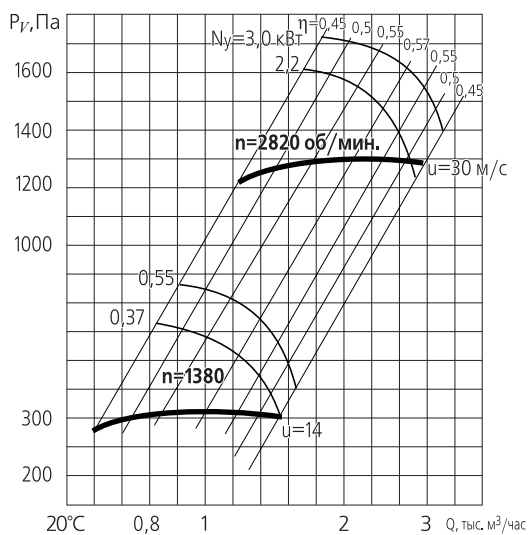
АКУСТИЧЕСКИЕ ХАРАКТЕРИСТИКИ

ВЕНТИЛЯТОР	N, оборотов в мин.	Значение L _{p1} , дБ в октавных полосах f, Гц							L _{pA} , дБА
		125	250	500	1000	2000	4000	8000	
ВР 300-45-2	1380	71	75	77	84	70	67	60	86
	2820	83	88	91	94	95	87	84	99
ВР 300-45-2,5	1410	76	77	78	79	74	72	70	83
	2800	92	92	93	94	95	90	88	100
ВР 300-45-3,15	920	74	76	82	69	66	59	56	83
	1390	79	83	85	91	78	75	68	92
ВР 300-45-4	930	83	83	85	81	78	75	68	87
	1450	92	93	92	94	91	88	75	96
ВР 300-45-5	950	88	92	94	90	86	81	73	94
	1460	98	102	104	100	96	91	83	104
ВР 300-45-6,3	730	89	93	95	91	87	82	74	93
	970	97	101	103	99	95	90	82	110
ВР 300-45-8	720	97	101	103	99	95	90	82	103
	970	104	108	110	106	102	97	89	110

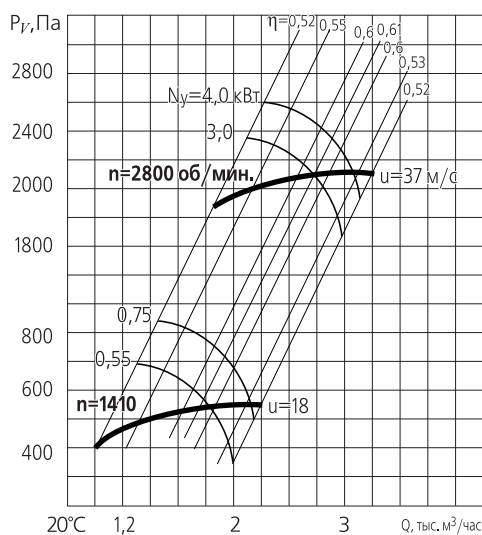
Акустические характеристики измерены со стороны нагнетания при номинальном режиме работы вентилятора. На стороне всасывания уровни звуковой мощности на 5 дБ ниже уровней, приведённых в таблице.

АЭРОДИНАМИЧЕСКИЕ ХАРАКТЕРИСТИКИ

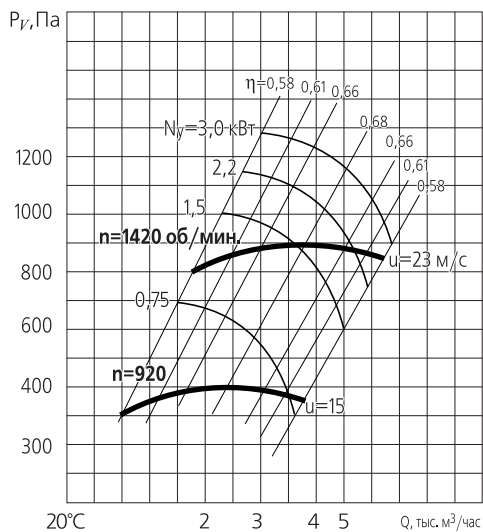
ВР 300-45-2



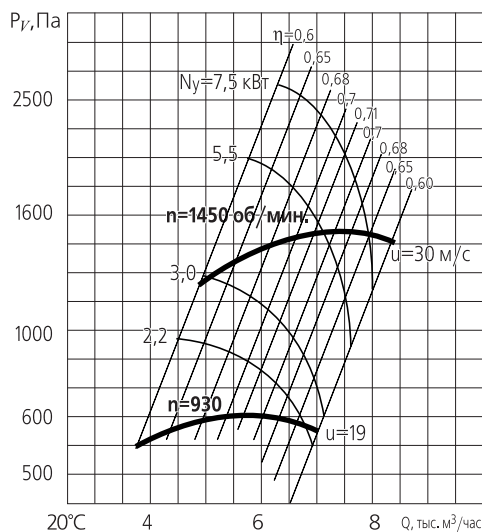
ВР 300-45-2,5



ВР 300-45-3,15

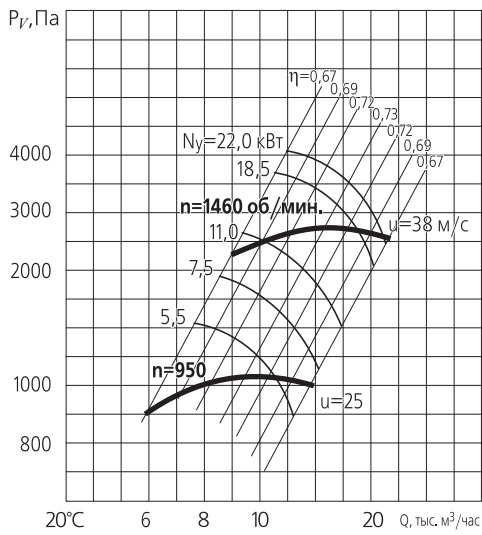


ВР 300-45-4

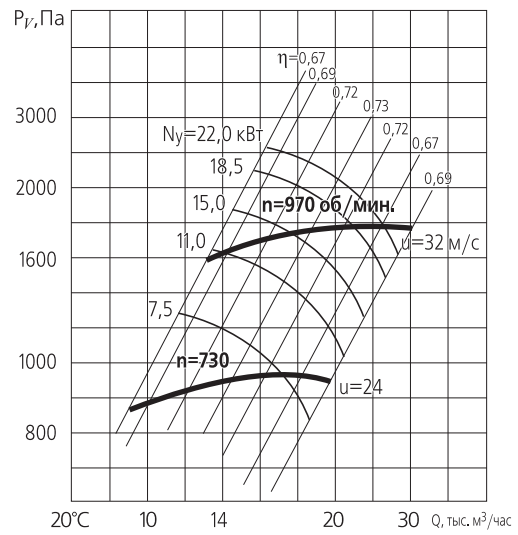


АЭРОДИНАМИЧЕСКИЕ ХАРАКТЕРИСТИКИ

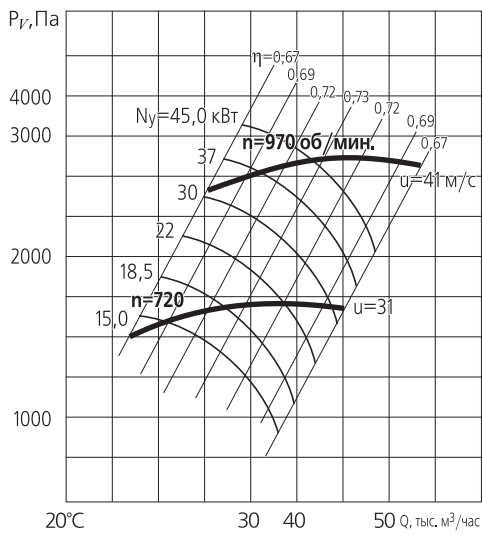
ВР 300-45-5



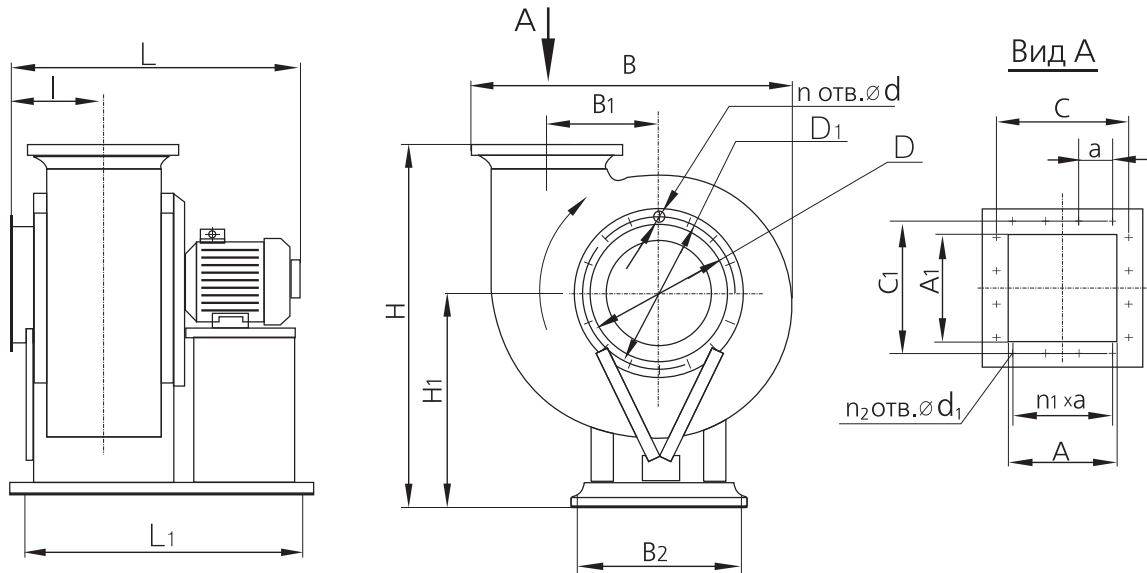
ВР 300-45-6,3



ВР 300-45-8



ГАБАРИТНЫЕ И ПРИСОЕДИНИТЕЛЬНЫЕ РАЗМЕРЫ *



№ вент.	Размеры, мм																n	n ₁	n ₂	
	D	B	H	L (max)	B ₁	H ₁	I	L ₁	B ₂	D ₁	d	d ₁	A	A ₁	C	C ₁				a
2	200	392	437	530	128	270	121	390	290	225	7	7	143	140	170	170	85	8	1	8
2,5	250	480	552	622	162,5	355	152	400	260	280	7	7	175	175	205	205	102,5	8	2	8
3,15	315	602	660	697	204	420	174	532	340	345	9	7	224	224	255	255	100	8	2	12
4	403	742	852	825	257	560	204	642	380	430	9	7	280	280	310	310	100	8	2	12
5	486	922	925	1035	324	568	253	730	380	530	11	7	350	350	380	380	100	16	3	16
6,3	560	1112	1140	1225	409	746	287	900	480	660	11	11	435	408	470	460	100	16	4	20
8	745	1450	1420	1480	520	902	346	1100	720	830	11	11	560	500	600	550	150	16	4	16

* Размеры указаны для вентиляторов с положением корпуса 0°