

ВЕНТИЛЯТОРЫ РАДИАЛЬНЫЕ ПЫЛЕВЫЕ ВРП 6-45



ОБЩИЕ СВЕДЕНИЯ

- Среднего давления
- Одностороннего всасывания
- Направление вращения – правое и левое
- Корпус спиральный неповоротный
- Радиальные лопатки
- Количество лопаток – 6

НАЗНАЧЕНИЕ

- Удаление древесных стружек и опилок
- Отсос металлической пыли от станков
- Системы пневмотранспорта зерна и при производстве круп
- Удаление пыли и шлаков при сварочном производстве
- Система отбора запылённого воздуха при производстве цемента и железобетонных конструкций
- Другие производственные и санитарно-технические цели

КОНСТРУКТИВНЫЕ ИСПОЛНЕНИЯ

- Пылевые из углеродистой стали
- Пылевые коррозионностойкие из нержавеющей стали
- Пылевые взрывозащищенного исполнения

УСЛОВИЯ ЭКСПЛУАТАЦИИ

- Температура окружающей среды от минус 40°С до плюс 40°С
- Умеренный климат (У): 2-я и 3-я категория размещения
- При установке вентиляторов в помещении допускается использование электродвигателей 3-й категории размещения
- При защите двигателя от прямого воздействия солнечного излучения и атмосферных осадков для умеренного климата – 1-я категория размещения

ТЕХНИЧЕСКИЕ ХАРАКТЕРИСТИКИ

№ вентилятора	ЭЛЕКТРОДВИГАТЕЛЬ		Скорость вращения рабочего колеса, оборотов в минуту	Производительность при номинальном режиме, тыс. м³/час	Полное давление при номинальном режиме, Па	Масса, не более, кг	Вибро-изоляторы	
	Тип *	Мощность, кВт					Тип	Кол-во
3,15	АИР 90L2	3,0	2800	2,2–2,7	1700–1400	58	ДО-39	4
4	АИР 100L2	5,5	2890	2,4–4,4	2400–2150	92	ДО-40	4
5 исп.5	АИР100L4	4,0	1810	2,6–6,0	1590–1200	220	ДО-41	5
	АИР112M4	5,5	1810	2,6–6,1	1600–1200	245		
	АИР132S4	7,5	2030	2,9–7,2	2000–1600	252		
	АИР132M2	11,0	2280	3,3–8,0	2500–2000	257		
	АИР160S2	15,0	2560	3,6–9,0	3200–2400	311		6
6,3 исп.5	АИР132M4	11,0	1615	6,2–10,3	2100–1600	345	ДО-42	4
	АИР160S4	15,0	1810	7,0–12,9	2550–2100	395		
	АИР160M4	18,5	1810	7,0–13,3	2600–2100	410		
	АИР180S4	22,0	2040	8,0–14,1	3300–2800	440		5
8 исп.5	АИР160M4	18,5	1400	7,9–15,8	2550–2000	590	ДО-43	5
	АИР180S4	22,0	1450	7,9–18,6	2600–2000	620		
	АИР200M4	37,0	1810	9,9–19,5	3900–3100	680		

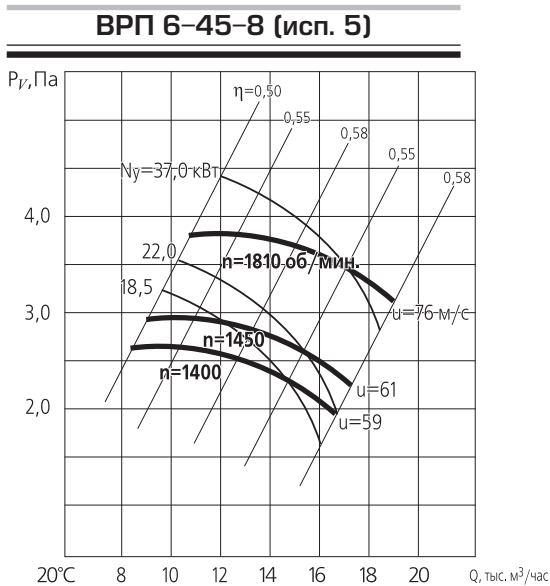
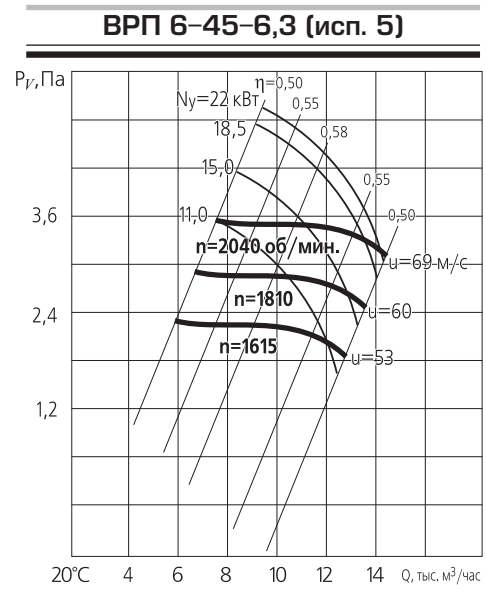
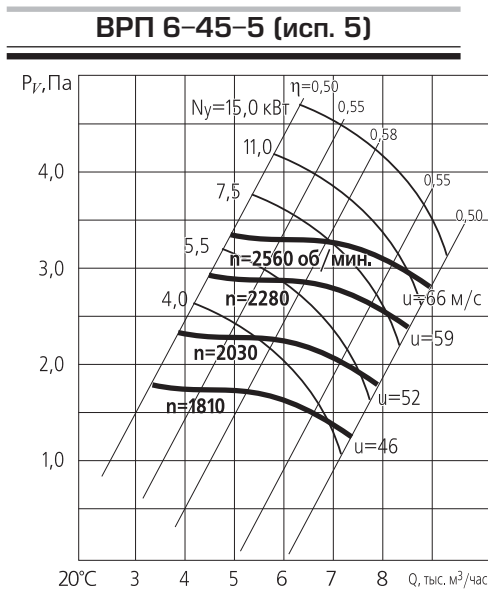
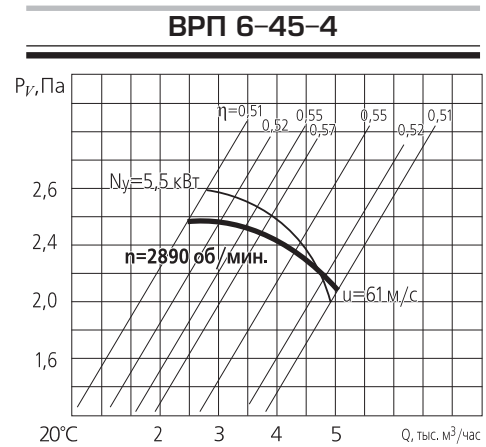
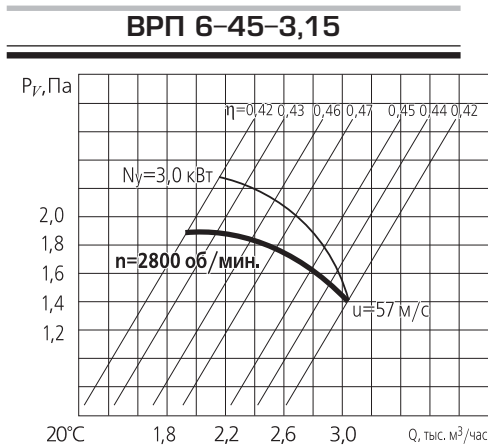
* Для вентиляторов взрывозащищённого исполнения электродвигатели серий АИМ, ВО, ВАО.

АКУСТИЧЕСКИЕ ХАРАКТЕРИСТИКИ

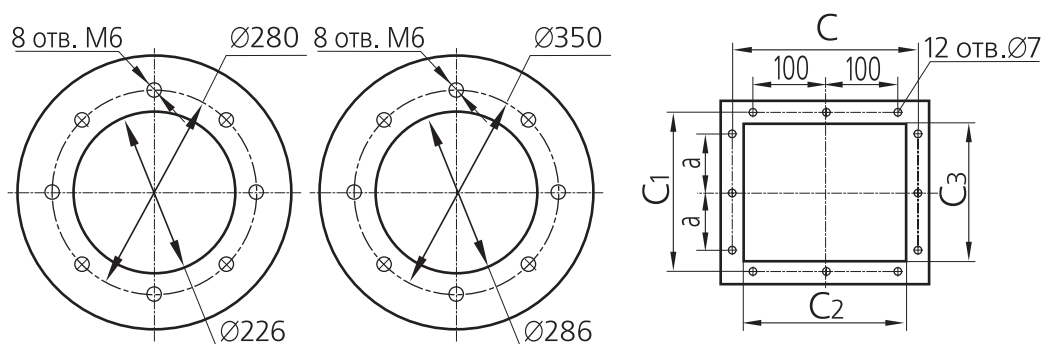
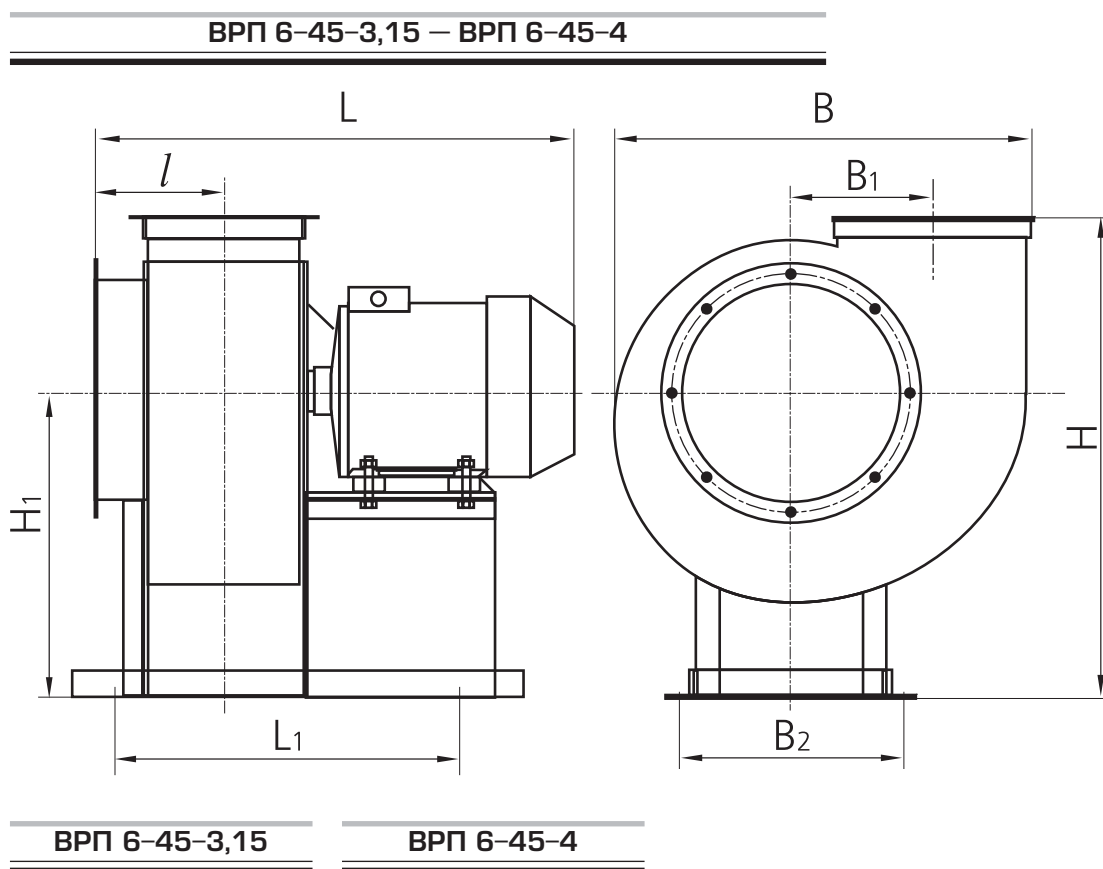
ВЕНТИЛЯТОР	N, оборотов в мин.	Значение L _{p1} , дБ в октавных полосах f, Гц							L _{pA} , дБА
		125	250	500	1000	2000	4000	8000	
ВРП 6-45-3,15	2800	80	81	82	79	76	71	90	87
ВРП 6-45-4	2800	89	90	91	88	85	80	73	72
ВРП 6-45-5	1810	92	96	95	92	91	85	76	97
	2030	97	101	100	97	96	90	81	102
	2280	99	103	102	99	98	92	83	104
	2560	104	108	107	104	103	97	88	109
ВРП 6-45-6,3	1615	98	102	101	98	97	91	82	103
	1810	103	107	106	103	102	96	87	108
	2040	104	108	107	104	103	97	88	109
ВРП 6-45-8	1450	114	115	112	108	106	99	92	116
	1810	115	116	113	109	107	100	93	117

Акустические характеристики измерены со стороны нагнетания при номинальном режиме работы вентилятора. На стороне всасывания уровни звуковой мощности на 5 дБ ниже уровней, приведённых в таблице.

АЭРОДИНАМИЧЕСКИЕ ХАРАКТЕРИСТИКИ



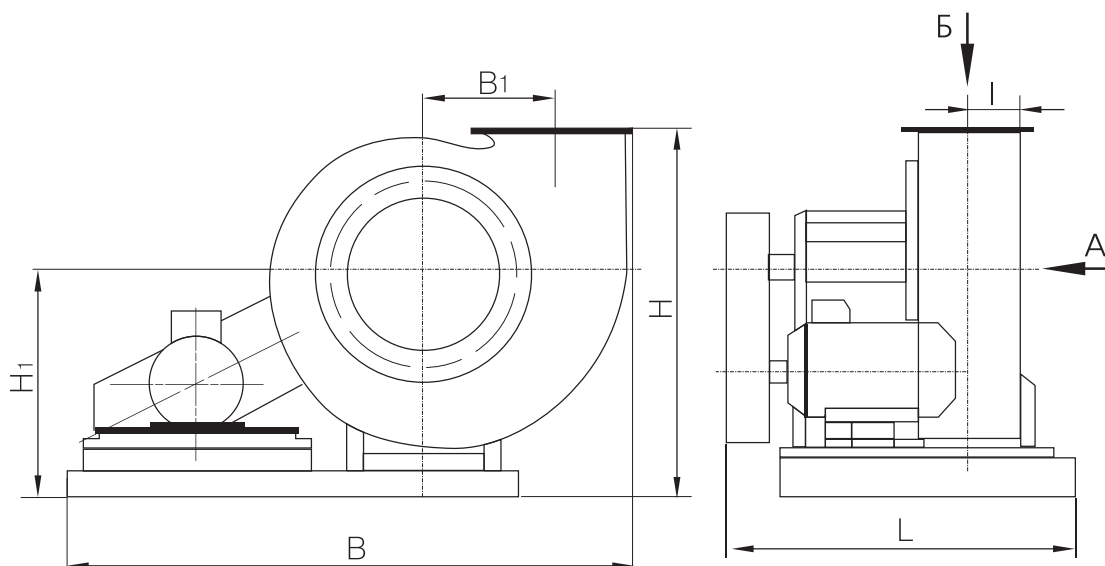
ГАБАРИТНЫЕ И ПРИСОЕДИНИТЕЛЬНЫЕ РАЗМЕРЫ



Вентилятор	Размеры, мм												
	В	Н	Л	В ₁	Н ₁	l	Л ₁	В ₂	С	С ₁	С ₂	С ₃	а
ВРП 6-45-3,15	605	660	528	208	420	169	530	340	255	220	224	190	80
ВРП 6-45-4	750	762	648	260	470	205	650	370	310	270	280	240	100

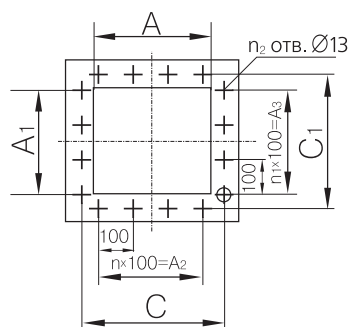
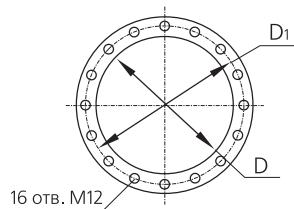
ГАБАРИТНЫЕ И ПРИСОЕДИНИТЕЛЬНЫЕ РАЗМЕРЫ

ВРП 6-45-5 (исп. 5) – ВРП 6-45-8 (исп. 5)

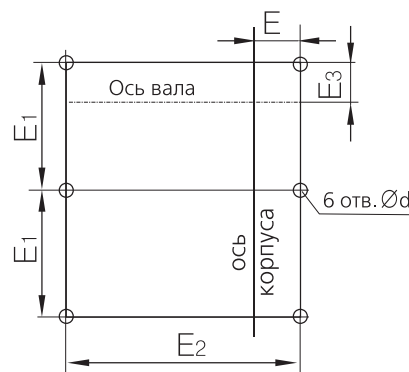


Вид А

Вид Б



Расположение отверстий
для крепления вентилятора



Вентилятор	Размеры, мм																				n	n ₁	n ₂
	D	B		H	L _{max}	B ₁	H ₁	I	D ₁	A	A ₁	A ₂	A ₃	C	C ₁	E	E ₁	E ₂	E ₃	d			
		Пр0°	ЛО°																				
ВРП 6-45-5	350	1260	1360	877	1100	324	550	155	390	351	306	300	300	380	335	185	540	780	250	15	3	3	16
ВРП 6-45-6,3	440	1726	1600	1142	1200	409	740	195	500	381	439	400	400	420	470	225	580	820	275	18	4	4	20
ВРП 6-45-8	560	1876	2026	1308	2000	520	798	245	610	566	480	600	520	600	520	275	780	1300	262	18	4	4	20