

# ДЫМОСОСЫ Д, ДН №№ 3,5 ÷ 17

## Общие сведения

- ▶ Одностороннего всасывания
  - ▶ Направление вращения – правое и левое
  - ▶ Конструктивное исполнение ДН – 1 и 3
  - ▶ ТУ 31134 -010- 42907872-04 «Вентиляторы радиальные тягодутьевые»
  - ▶ Используются для отсасывания дымовых газов из топок котельных агрегатов
  - ▶ Перемещаемая среда не должна содержать взрывоопасных смесей, липких и волокнистых материалов
- Условия эксплуатации

материал	углеродистая сталь	нержавеющая сталь
варианты исполнения Д; ДН	общего назначения	коррозионностойкий
max t перемещаемой среды	200 <sup>0</sup> С	
наличие твердых примесей	не более 2 г/м <sup>3</sup>	

Дымососы Д и ДН служат для удаления дымовых газов из топок котельных агрегатов с золоулавливающими системами или газо-мазутных котельных агрегатов.

Дымососы ДН № 15 и № 17 для сред с высокими абразивными свойствами выполняются с противоизносной защитой лопаток рабочих колес. Дымососы для газо-мазутных котельных агрегатов противоизносной защитой не комплектуются.

В базовом исполнении дымососы эксплуатируются в условиях умеренного климата (У) 2-ой, 3-й и 4-й категории размещения по ГОСТ 15150-90 . При защите электродвигателя от прямого атмосферного воздействия и солнечного излучения допускается эксплуатация в условиях 1-й категории размещения .

Вентиляторы №№ 2,5 – 13 поставляются в сборе .

Вентиляторы №№ 15 и 17 поставляются отдельными узлами : ходовая часть с рабочим колесом и электродвигатель на общей раме ; корпус (в комплекте) ; опоры корпуса .

Корпус вентилятора, ходовая часть и электродвигатель монтируются на фундаменте в соответствии с СНиП 2.02.05

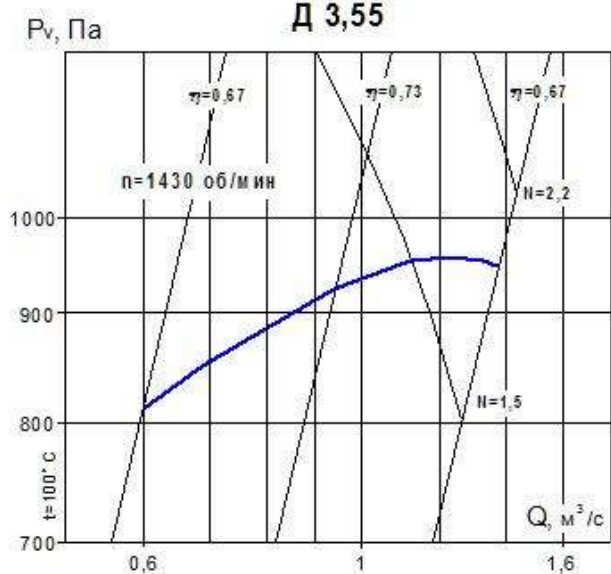
### Основные технические характеристики

Обозначение вентилятора	Типоразмер э/двиг.	Установочная мощность, кВт	Частота вращения РК, об/мин	Производительность, м <sup>3</sup> /с	Полное давление (при 100 <sup>0</sup> С), Па	Масса * кг
Д - 3,55	100S4	3	1430	0,61-1,4	805-940	100
ДН - 5	90L4	2,2	1420	0,35-0,93	780-515	110
ДН - 6,3	112M4	5,5	1430	0,7-1,9	1260-830	215
ДН - 8	160S6	11	970	1,0-2,6	935-615	270
	160S4	15	1450	1,5-3,9	2085-1375	270
ДН - 9	160S6	11	970	1,4-3,7	1180-780	430
	160S4	15	1450	2,1-5,5	2640-1740	430
ДН - 10	160S6	11	970	1,9-5,1	1460-960	470
	180M4	30	1460	2,9-7,6	3300-2180	500
ДН - 11,2	200M6	22	975	2,7-7,2	1850-1220	700
	200L4	45	1470	4,1-10,8	4200-2770	750
ДН - 12,5	200L6	30	980	3,8-10,0	2330-1530	830
	250S4	75	1480	5,7-15,1	5310-3490	1100
ДН - 13	250S6	45	985	4,3-11,3	2540-1670	1520
	280M4	132	1485	6,4-17,0	5780-3800	1570
ДН - 15	280S8	55	735	4,9-13,0	1880-1240	3300
	280S6	75	985	6,6-17,4	3380-2230	3300
Д - 15,5	315M10	75	590	7,2-20,0	1660-1680	3450
	355S8	132	740	9,0-25,0	2620-2650	4000
ДН - 17	280M8	75	735	7,2-19,0	2450-1615	3600
	315M6	132	985	9,6-25,3	4350-2860	3900

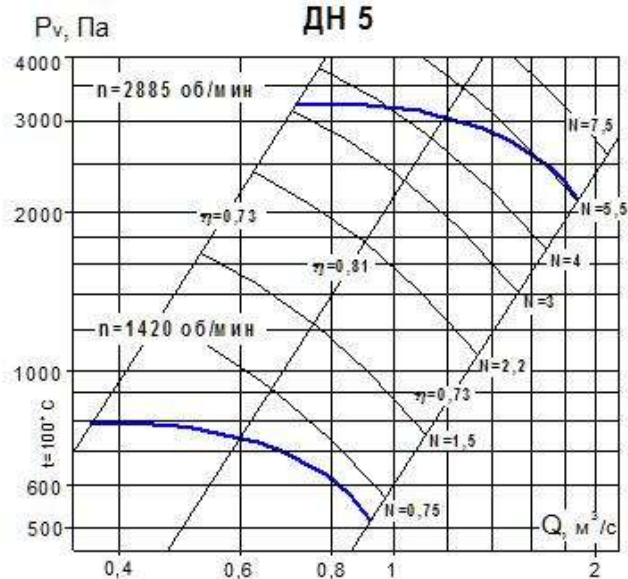
\* массы приведены для №№ 3,55..13 (исполнение 1), №№ 15, 17 (исполнение с ходовой частью)

## АЭРОДИНАМИЧЕСКИЕ ХАРАКТЕРИСТИКИ

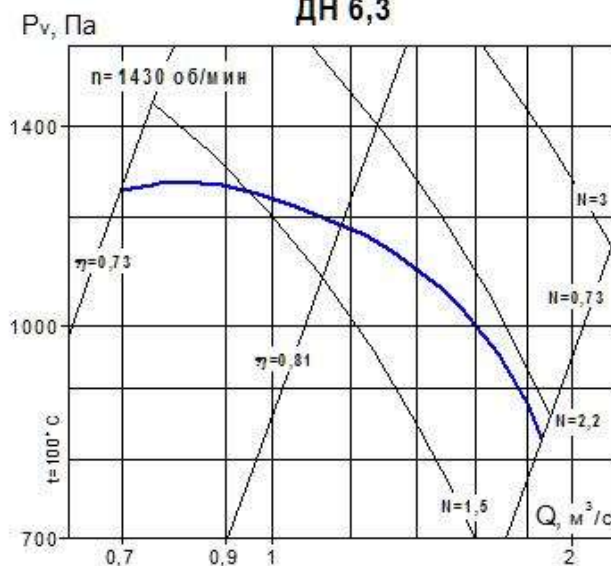
### Д 3,55



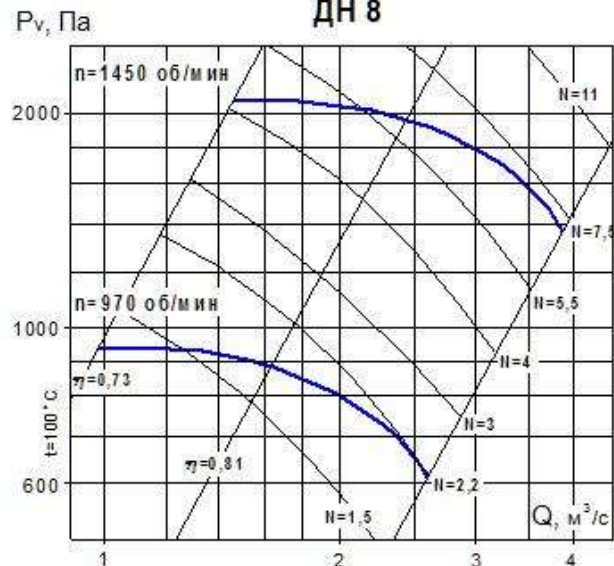
### ДН 5



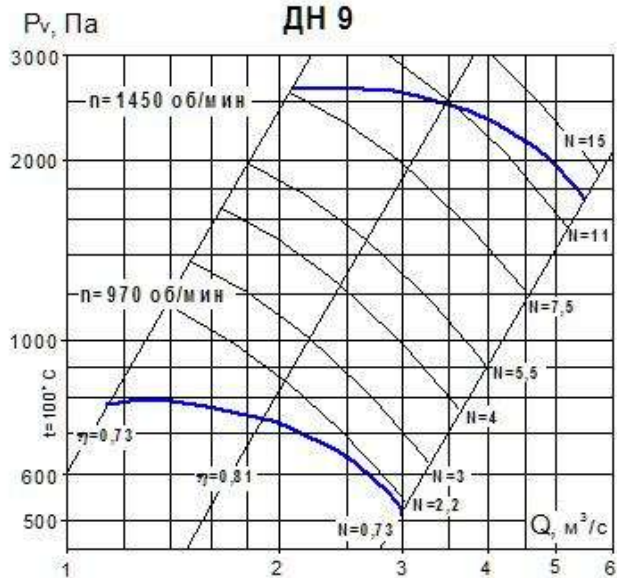
### ДН 6,3



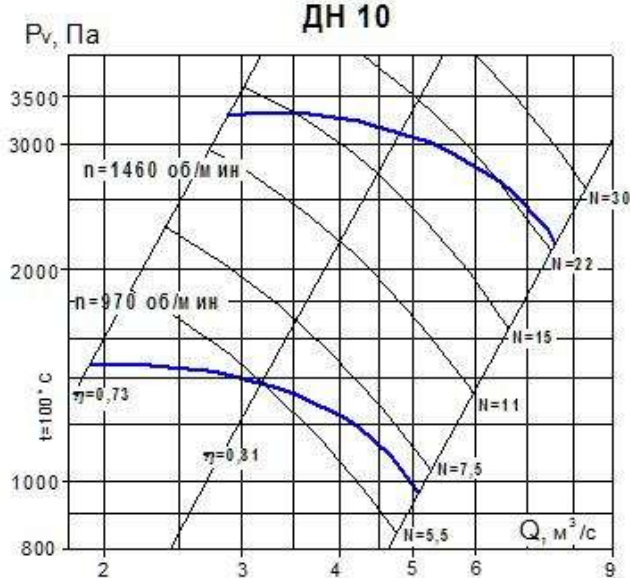
### ДН 8



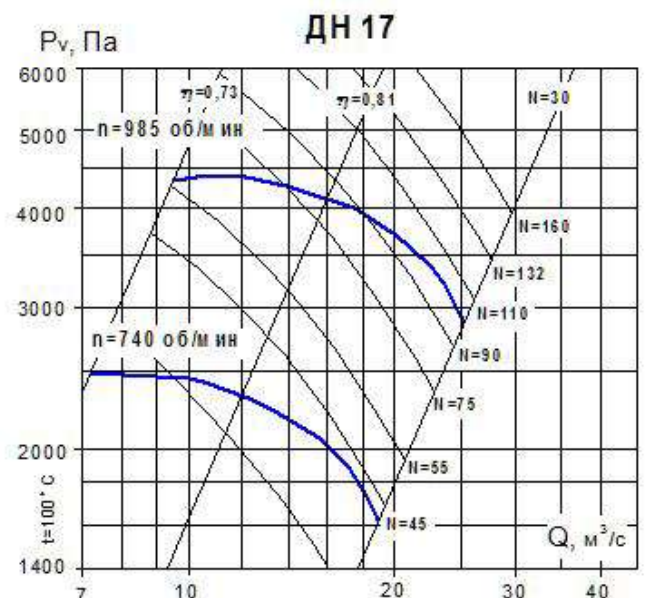
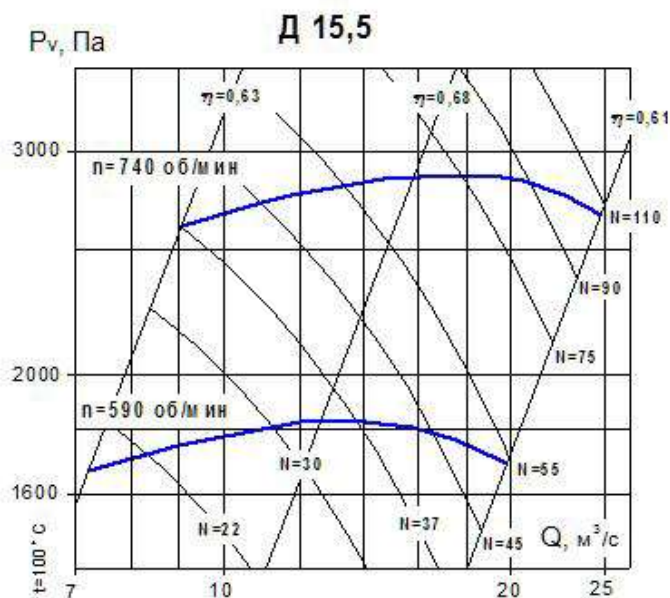
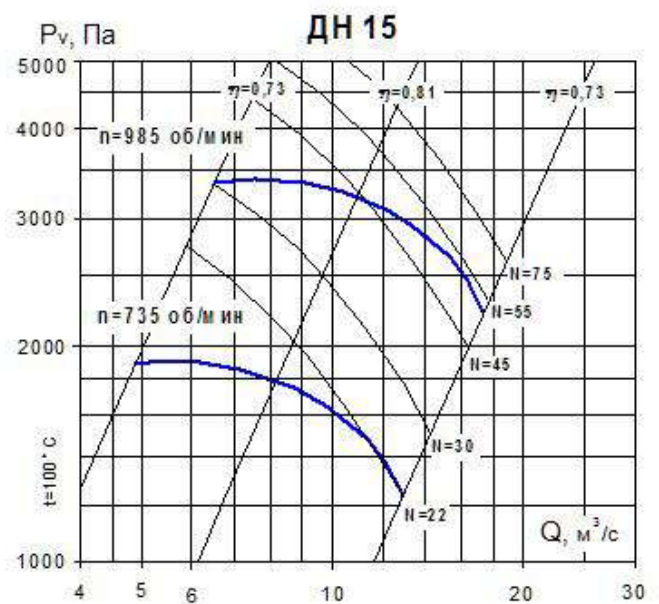
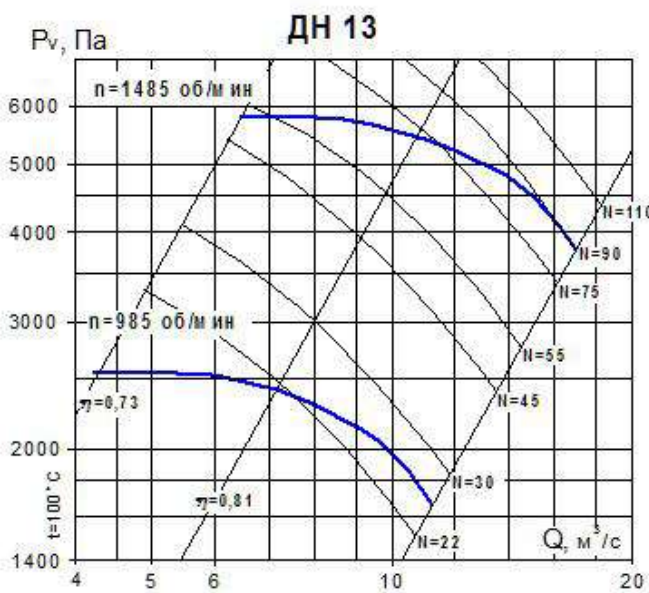
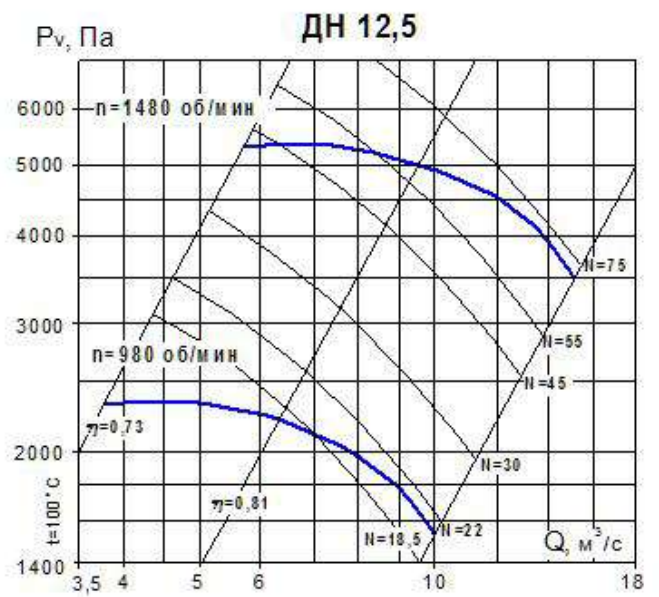
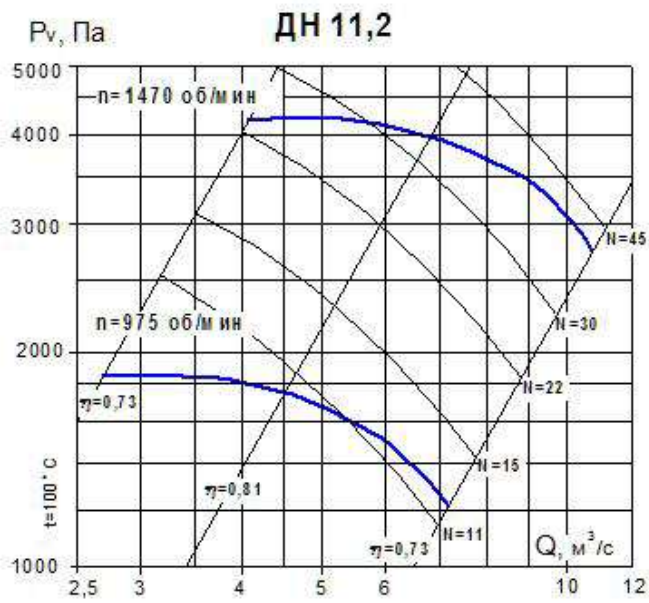
### ДН 9



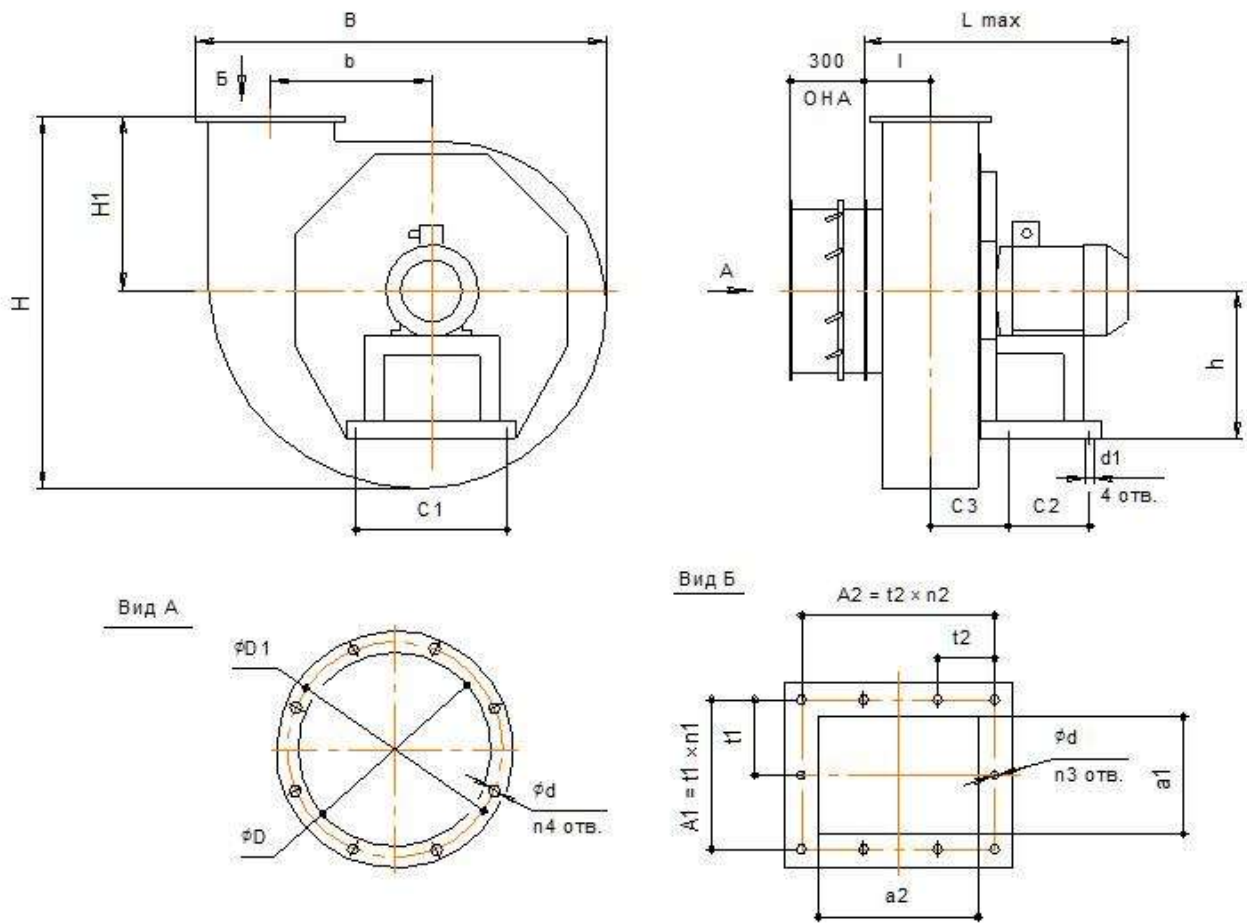
### ДН 10



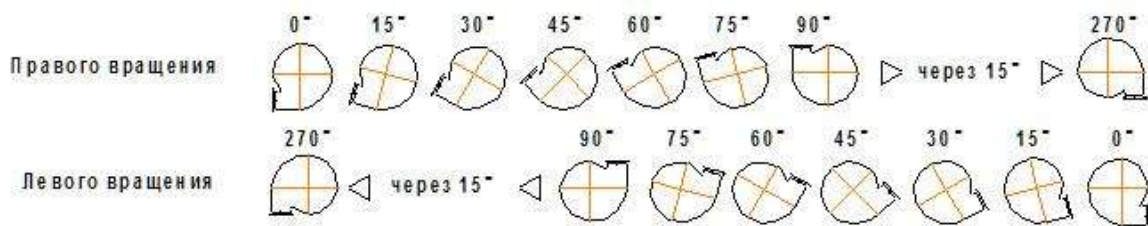
## АЭРОДИНАМИЧЕСКИЕ ХАРАКТЕРИСТИКИ



## Д, ДН №№ 3,5...13 (исполнение 1) Габаритные и присоединительные размеры



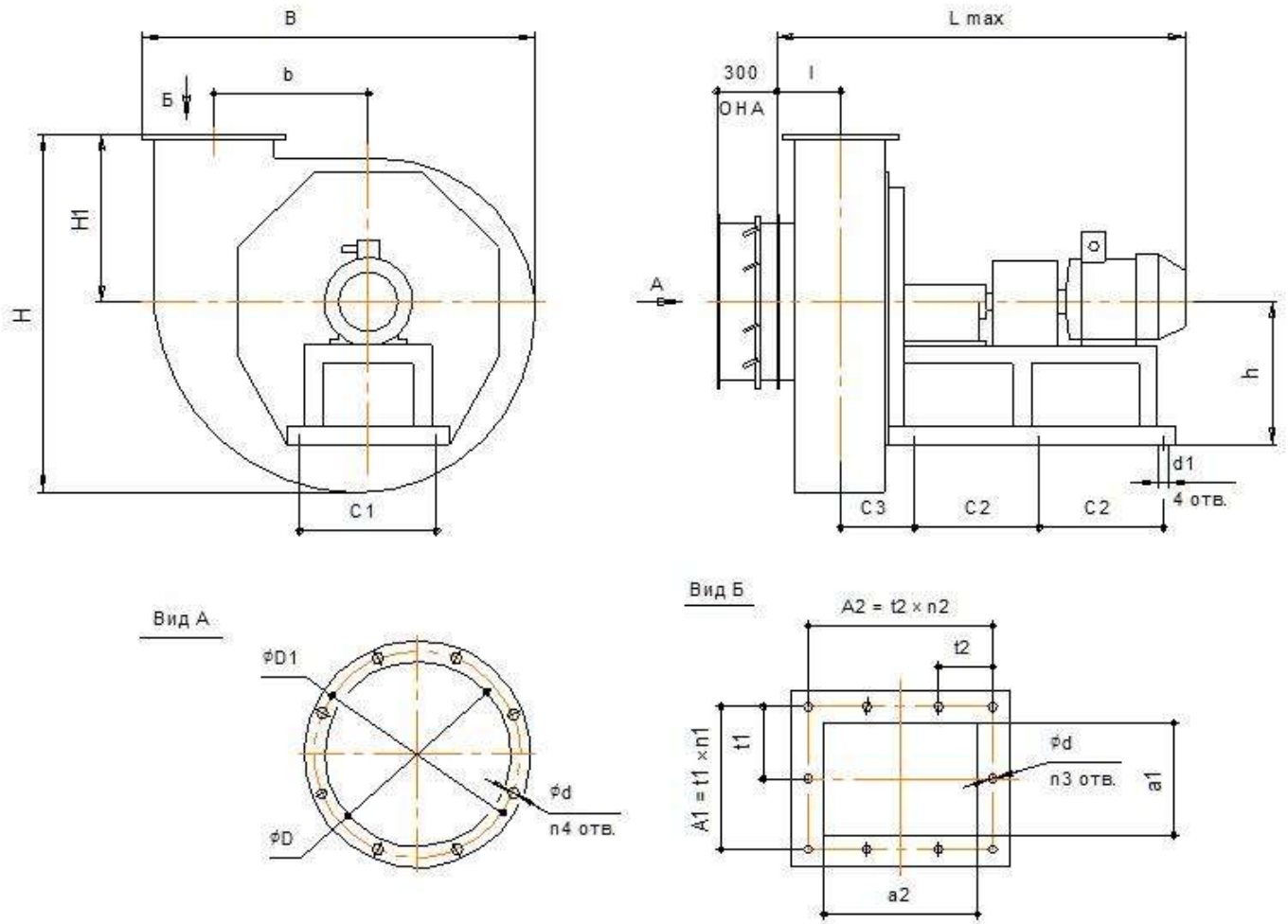
Положения корпуса вентилятора (со стороны электродвигателя)



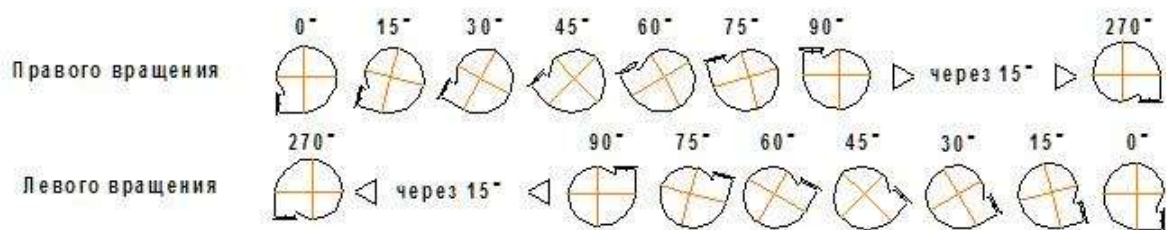
№ ВЕНТ.	B	L <sub>max</sub>	H	H1	h	b	l	D	D1	d	n4	a1	A1	t1	n1	a2	A2	t2	n2	n3	C1	C2	C3	d1
Д 3,5	675	640	590	278	270	230	189	273	355	7	8	256	316	158	2	256	316	158	2	8	380	255	222	18
ДН 5	830	700	755	353	300	325	165	404	440	10	8	195	235	118	2	255	285	95	3	10	380	260	180	20
ДН 6,3	1065	980	1005	500	520	410	191	404	440	10	8	246	296	74	4	320	370	74	5	18	610	330	244	26
ДН 8	1340	950	1300	655	582	520	223	530	570	12	12	310	350	70	5	406	464	58	8	26	610	330	276	26
ДН 9	1500	985	1380	660	582	585	242	530	570	12	12	348	390	78	5	456	512	64	8	26	610	330	295	26
ДН 10	1655	1085	1510	705	602	650	260	660	702	14	12	385	440	88	5	506	560	70	8	26	610	330	313	26
ДН 11,2	1850	1225	1690	790	702	728	283	660	702	14	12	430	468	78	6	566	624	78	8	28	760	565	342	26
ДН 12,5	2055	1395	1885	880	732	812	308	830	875	14	16	480	528	88	6	631	704	64	11	34	760	565	367	26
ДН 13	2055	1680	1885	880	1450	812	303	830	875	14	16	480	528	88	6	631	704	64	11	34	760	565	367	26

\* комплектация осевым направляющим аппаратом (ОНА) для №№ 5-13

## ДН №№ 5...13 (исполнение 3) Габаритные и присоединительные размеры

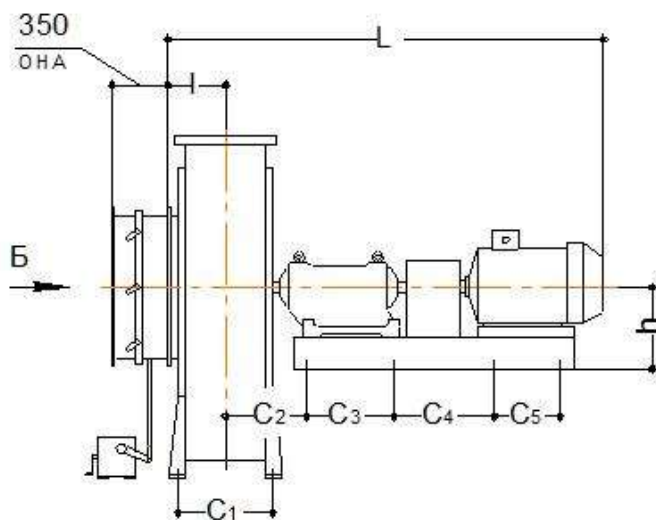
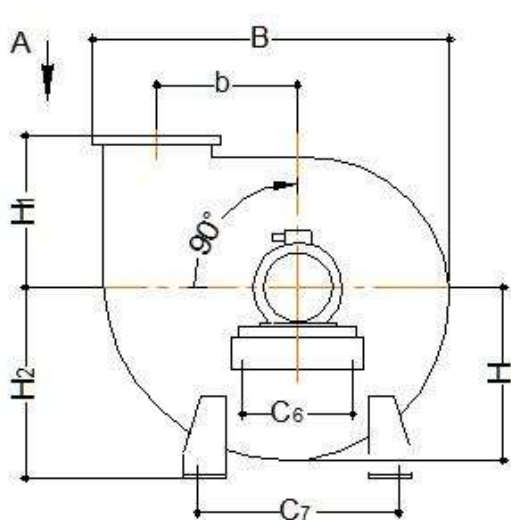


Положения корпуса вентилятора (со стороны электродвигателя)

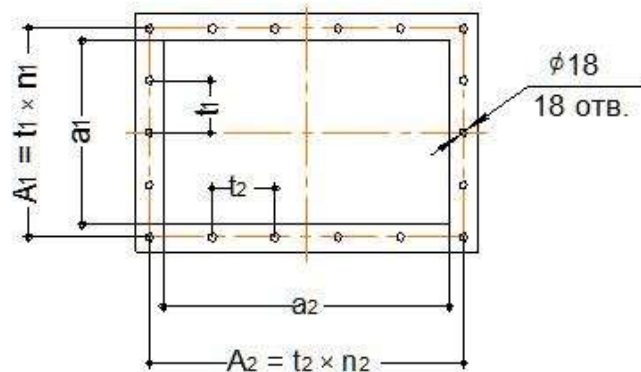


№ ВЕНТ.	B	L <sub>max</sub>	H	H <sub>1</sub>	h	b	l	D	D <sub>1</sub>	d	n <sub>4</sub>	a <sub>1</sub>	A <sub>1</sub>	t <sub>1</sub>	n <sub>1</sub>	a <sub>2</sub>	A <sub>2</sub>	t <sub>2</sub>	n <sub>2</sub>	n <sub>3</sub>	C <sub>1</sub>	C <sub>2</sub>	C <sub>3</sub>	d <sub>1</sub>
ДН 5	830	1120	755	353	300	325	204	404	440	10	8	195	235	118	2	255	285	95	3	10	380	335	180	18
ДН 6,3	1065	1320	1005	500	430	410	191	404	440	10	8	246	296	74	4	320	370	74	5	18	610	365	242	26
ДН 8	1340	1710	1300	655	582	520	223	530	570	12	12	310	350	70	5	406	464	58	8	26	610	500	276	26
ДН 9	1500	1700	1380	660	582	585	242	530	570	12	12	348	390	78	5	456	512	64	8	26	610	500	295	26
ДН 10	1655	1870	1510	705	602	650	260	660	702	14	12	385	440	88	5	506	560	70	8	26	610	540	313	26
ДН 11,2	1850	1990	1690	790	702	728	283	660	702	14	12	430	468	78	6	566	624	78	8	28	760	565	342	26
ДН 12,5	2055	2140	1885	880	732	812	308	830	875	14	16	480	528	88	6	631	704	64	11	34	760	565	367	26
ДН 13	2055	2140	1885	880	1450	812	303	830	875	14	16	480	528	88	6	631	704	64	11	34	760	590	367	26

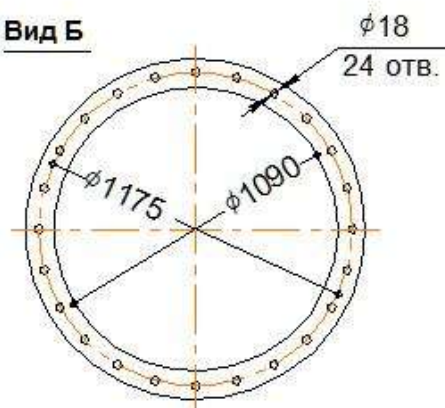
**Д, ДН № № 15 - 17 (исполнение 3)**  
**Габаритные и присоединительные размеры**



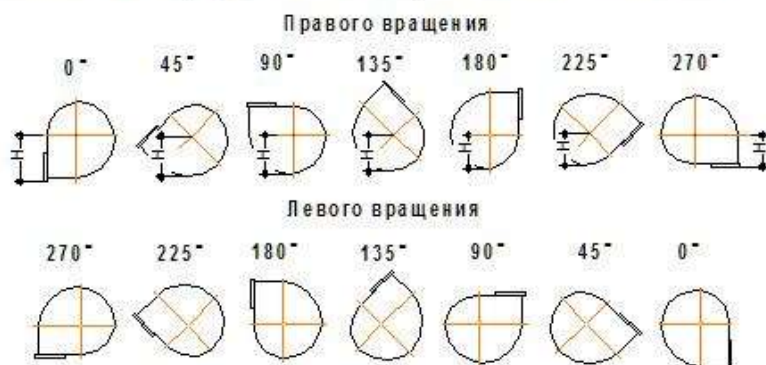
**Вид А**



**Вид Б**



**Положения корпуса вентилятора (со стороны электродвигателя)**

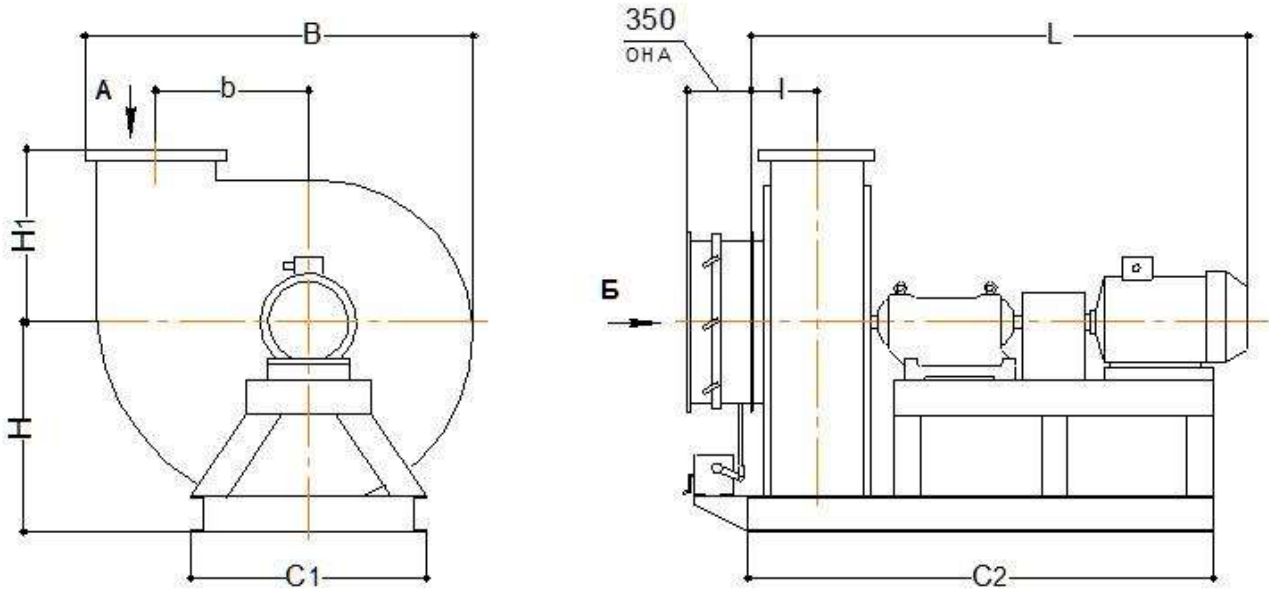


корпус	0°	45°	90°	135°	180°	225°	270°
Н ВДН 15	1430	1280	1205	1130	1055	980	1000
Н ВДН 17	1610	1450	1365	1280	1195	1110	1190
Н ВД 15,5	1475	1320	1245	1165	1090	1010	1100

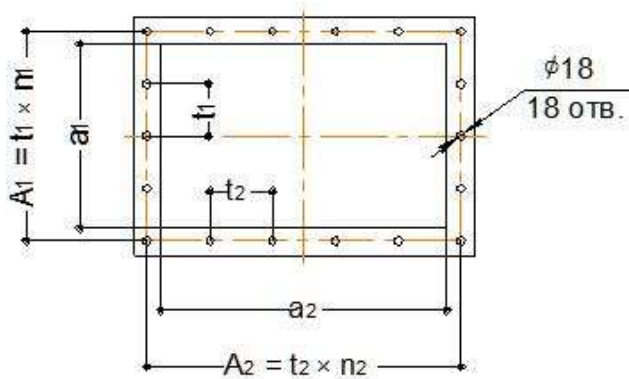
№	типоразмер ЭД	B	H <sub>1</sub>	L	h	b	l	a <sub>1</sub>	A <sub>1</sub>	t <sub>1</sub>	n <sub>1</sub>	a <sub>2</sub>	A <sub>2</sub>	t <sub>2</sub>	n <sub>2</sub>	C <sub>1</sub>	C <sub>2</sub>	C <sub>3</sub>	C <sub>4</sub>	C <sub>5</sub>	C <sub>6</sub>
ДН 15	280 S	2485	1000	3300	640	975	425	570	640	160	4	760	835	167	5	675	610	500	860	500	900
	280 M	2850	1190	3400	640	1105	460	640	700	175	4	858	920	184	5	750	645	500	860	500	900
315 M	600			800														600			
Д 15,5	315 M	2565	1100	3550	640	940	540	590	660	165	4	915	990	165	6	700	620	600	800	600	900
	355 S			700														830	550	930	

1. C<sub>1</sub> - C<sub>7</sub> отверстия под фундаментные болты М24 ;
2. Размеры h, C<sub>3</sub> - C<sub>6</sub> могут уточняться после выбора электродвигателя ;
3. Размеры H<sub>2</sub> и C<sub>7</sub> выполняются Заказчиком.

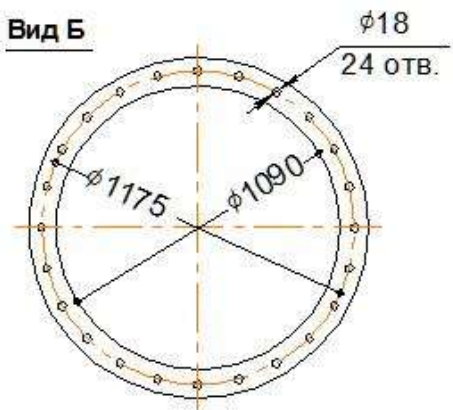
**Д, ДН №№ 15 - 17 (исполнение 3, на общей раме)  
Габаритные и присоединительные размеры**



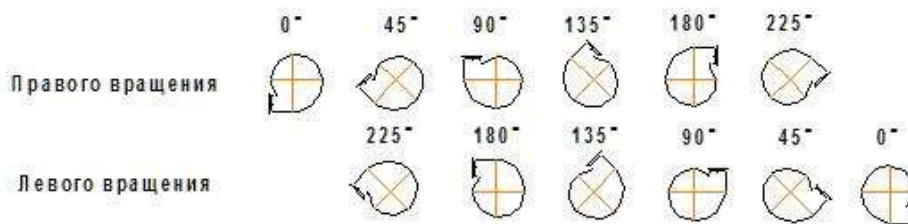
**Вид А**



**Вид Б**



**Положения корпуса вентилятора (со стороны электродвигателя)**



№	B	H	H <sub>1</sub>	L	b	l	a <sub>1</sub>	A <sub>1</sub>	t <sub>1</sub>	n <sub>1</sub>	a <sub>2</sub>	A <sub>2</sub>	t <sub>2</sub>	n <sub>2</sub>	C <sub>1</sub>	C <sub>2</sub>
ДН 15	2485	1100-1600	1000	3300	975	425	570	640	160	4	760	835	167	5	1400 - 1800	3000
ДН 17	2850	1200-1780	1190	3700	1105	460	640	700	175	4	858	920	184	5	1600 - 2000	3400
Д 15,5	2565	1100-1600	1100	3750	940	540	590	660	165	4	915	990	165	6	1400 - 1800	3300

1. Положение (угол разворота) корпуса и размеры C<sub>1</sub> - C<sub>2</sub>, H уточняются при согласовании с Заказчиком