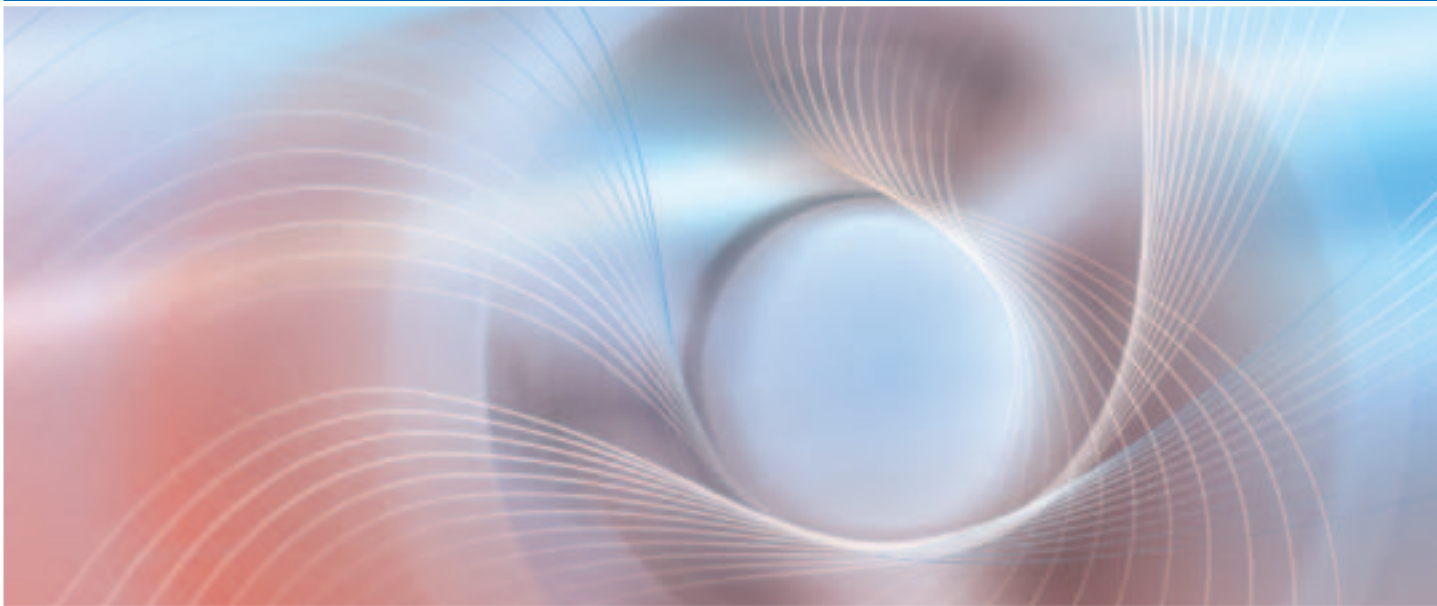


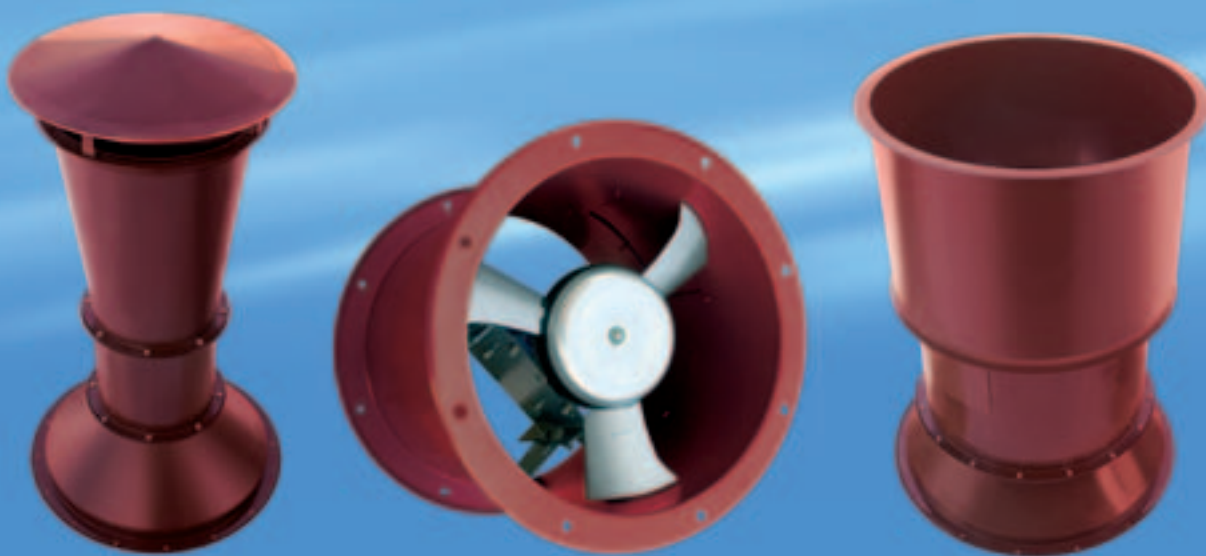
ВЕНТИЛЯТОР ДЛЯ УДАЛЕНИЯ ГАЗОВ, ВОЗНИКАЮЩИХ ПРИ ПОЖАРЕ



А К С И П А Л

 ЛАДАФЛЕКТ

А К С И П А Л



FTDF, FTDF-RD, FTDF-RB

**Осевые вентиляторы с расходом воздуха
до 120000 м³/ч и давлением до 1500 Па**

для удаления газов, возникающих при пожаре

Размеры 035–125



СОДЕРЖАНИЕ

Общие сведения	4
Габаритные и присоединительные размеры	5
Графики характеристик вентиляторов	6
Размер рабочего колеса вентилятора 355 мм	6–7
Размер рабочего колеса вентилятора 400 мм	8–9
Размер рабочего колеса вентилятора 500 мм	10–11
Размер рабочего колеса вентилятора 630 мм	12–15
Размер рабочего колеса вентилятора 710 мм	16–19
Размер рабочего колеса вентилятора 800 мм	20–23
Размер рабочего колеса вентилятора 1000 мм	24–27
Размер рабочего колеса вентилятора 1250 мм	28–31

ОБЩИЕ СВЕДЕНИЯ

Вентилятор осевой Аксибал FTDF является современным оригинальным промышленным вентилятором для общеобменной вентиляции и удаления газов, возникающих при пожаре.

Вентилятор Аксибал FTDF предназначен для удаления возникающих при пожаре газов и одновременного отвода тепла за пределы обслуживаемого помещения или здания с целью проведения работ по борьбе с по-

жаром и спасению людей. При этом вентилятор может использоваться для постоянной работы в общеобменной системе вентиляции.

Основными достоинствами вентилятора являются высокое значение КПД, низкий уровень шума, возможность точного подбора вентилятора по заданным параметрам, что приводит к экономии электроэнергии.

Конструктивные элементы

Корпус, моторама, кронштейны вентилятора и полубоймы рабочего колеса изготовлены из листовой стали. Оригинальность корпуса вентилятора заключается в том, что его фланцы отгибаются непосредственно с обоих торцов самого цилиндра на специальном станке. При этом происходит калибровка внутреннего диаметра корпуса и значительное увеличение его жесткости. Калиброванный внутренний диаметр корпуса позволяет уменьшить до минимума зазор между наружным диаметром рабочего колеса и внутренней поверхностью стенки корпуса, а следовательно, снизить потери давления в вентиляторе. Кроме того, повышенная жесткость корпуса приводит к значительному уменьшению общего уровня шума вентилятора. Объемные лопасти аэродинамической формы отлиты из алюминиевого сплава.

Уникальность конструкции данного вентилятора заключается в том, что устанавливаемый на нем электродвигатель способен выдерживать температуру до 400° С в течение двух часов. Это позволяет устанавливать элект-

родвигатель непосредственно в потоке горячей воздушной среды и отказаться от защитного короба для него. Данная конструкция вентилятора позволяет создать оптимальные аэродинамические параметры воздушного потока, минимизировать потери давления в вентиляторе и увеличить его КПД.

Наибольшее распространение получили вентиляторы с тремя лопатками, хотя для обеспечения заданных параметров рабочее колесо может иметь 2, 4 и 6 лопаток. На заводе-изготовителе возможна установка лопаток рабочего колеса на любой угол в диапазоне от 7 до 37 градусов, что позволяет получить оптимальную производительность вентилятора для конкретных условий эксплуатации. По требованию заказчика вентиляторы комплектуются аксессуарами: гибкой вставкой из теплостойкого материала, входным конусом, обратным фланцем, опорой вентилятора, защитной сеткой.

Вентиляторы Аксибал FTDF изготавливаются также в крышном исполнении с диффузором или клапаном.

Основные преимущества вентиляторов АКСИПАЛ FTDF

- Возможность совмещения работы общеобменной вытяжной вентиляции и системы дымоудаления
- Жесткий калиброванный корпус
- Лопасти уникальной аэродинамической формы из алюминиевого сплава
- Изменяемое количество лопаток рабочего колеса с возможностью их установки под углом от 7° до 37°
- Точный подбор вентилятора под заданные параметры
- Экономичность, долговечность, надежность
- Точная балансировка каждого колеса непосредственно на электродвигателе
- Низкий уровень шума и вибрации
- Малые потери давления в вентиляторе
- Высокие производительность и давление

Основные параметры вентиляторов АКСИПАЛ FTDF

Размер рабочего колеса, мм	Число оборотов, об/мин	Производительность, тыс. м³/ч	Полное давление, Па	Полный уровень звуковой мощности, дБ	Мощность двигателя, кВт
355	1500	1,5 ... 3,5	10 ... 90	54 ... 67	0,25
400	1500	2,3 ... 5,4	20 ... 140	57 ... 70	0,25 ... 0,37
500	1500	4,5 ... 11	25 ... 230	63 ... 76	0,25 ... 1,1
630	1000	2 ... 15	20 ... 150	60 ... 73	3
	1500	2,5 ... 22,5	50 ... 350	70 ... 83	3 ... 4
710	1000	2,5 ... 22	30 ... 200	63 ... 76	3
	1500	6 ... 30	60 ... 450	73 ... 86	3 ... 4
800	1000	6 ... 30	40 ... 250	66 ... 79	3 ... 4
	1500	7 ... 38	90 ... 600	76 ... 89	3 ... 5,5
1000	1000	7 ... 60	70 ... 400	72 ... 85	3 ... 11
	1500	17 ... 75	150 ... 950	82 ... 95	4 ... 18,5
1250	1000	18 ... 110	100 ... 650	78 ... 91	4 ... 30
	1500	36 ... 144	220 ... 1500	88 ... 100	15 ... 45



ГАБАРИТНЫЕ И ПРИСОЕДИНИТЕЛЬНЫЕ РАЗМЕРЫ

Вентилятор АКСИПАЛ осевой FTDF

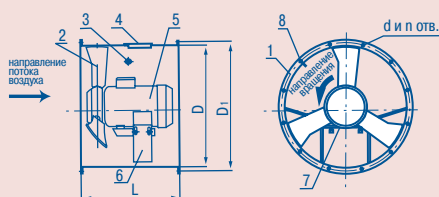


Рис. 4

- 1 – корпус вентилятора
- 2 – рабочее колесо
- 3 – отверстие с кабельным уплотнением
- 4 – смотровой лючок
- 5 – электродвигатель
- 6 – кронштейн
- 7 – опора электродвигателя
- 8 – болт заземления

Таблица 1

Размер вентилятора	Номер вентилятора по ГОСТ 10616	D, мм	D ₁ , мм	d, мм	n	L, мм	Масса вентилятора без учета массы электродвигателя, кг
035	3,55	355	395	10	8	340	11
040	4	400	450	12	8	380	15
050	5	500	560	12	12	430	22
056	5,6	560	620	12	12	480	32
063	6,3	630	690	12	12	540	42
071	7,1	710	770	12	16	510	46
080	8	800	860	12	16	560	67
100	10	1000	1070	12	16	790	130
112	11,2	1120	1190	12	20	830	150
125	12,5	1250	1320	12	20	900	205

Вентилятор АКСИПАЛ крышный с диффузором FTDF-RD

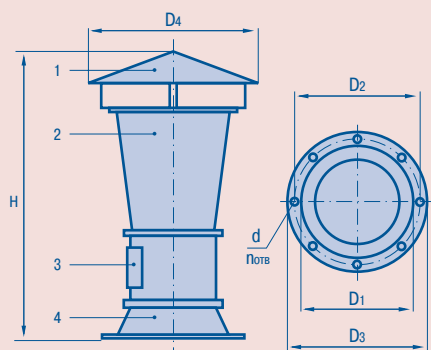


Рис. 5

- 1 – зонт; 2 – диффузор; 3 – вентилятор Аксипал;
- 4 – конус опорный

Таблица 2

Размер вентилятора	Номер вентилятора по ГОСТ 10616	H, мм	D ₁ , мм	D ₂ , мм	D ₃ , мм	D ₄ , мм	d, мм	n	Масса вентилятора без учета массы электродвигателя, кг
035	3,55	1349	710	770	805	710	12	16	38
040	4	1357	710	770	805	780	12	16	43
050	5	1652	710	770	805	940	12	16	60
056	5,6	1750	710	770	805	1100	12	16	85
063	6,3	1975	710	770	805	1200	12	16	102
071	7,1	2075	1000	1070	1105	1340	12	16	122
080	8	2186	1000	1070	1105	1560	12	16	150
100	10	2900	1454	1520	1564	1730	18	16	490
112	11,2	2550	1454	1520	1564	1900	18	16	610
125	12,5	3630	1454	1520	1564	2060	18	16	730

Вентилятор АКСИПАЛ крышный с клапаном FTDF-RB

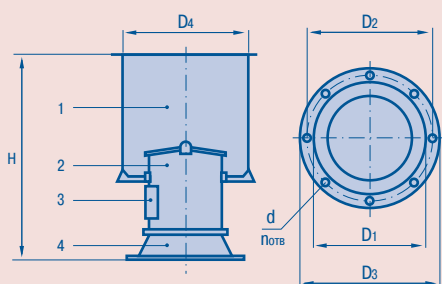


Рис. 6

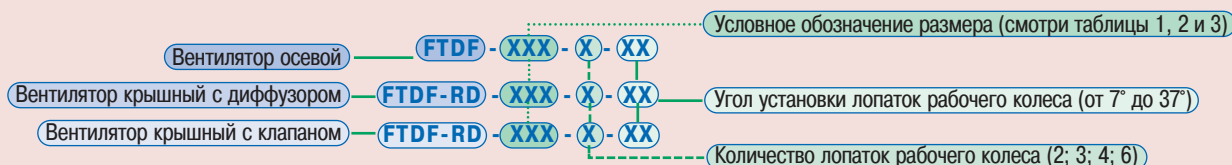
- 1 – колпак; 2 – клапан; 3 – вентилятор Аксипал;
- 4 – конус опорный

Таблица 3

Размер вентилятора	Номер вентилятора по ГОСТ 10616	H, мм	D ₁ , мм	D ₂ , мм	D ₃ , мм	D ₄ , мм	d, мм	n	Масса вентилятора без учета массы электродвигателя, кг
035	3,55	895	710	770	805	500	12	16	34
040	4	985	710	770	805	500	12	16	40
050	5	1170	710	770	805	630	12	16	55
056	5,6	1205	710	770	805	710	12	16	75
063	6,3	1290	710	770	805	800	12	16	81
071	7,1	1290	1000	1070	1105	800	12	16	103
080	8	1450	1000	1070	1105	920	12	16	132
100	10	2156	1454	1520	1564	1130	18	16	250
112	11,2	2100	1454	1520	1564	1250	18	16	350
125	12,5	2080	1454	1520	1564	1420	18	16	420

Вентиляторы Аксипал FTDF изготавливаются по ТУ 4861-001-21207024-94.

Техническими условиями установлена следующая структура обозначений:





АКСИПАЛ

прямой привод (50 Гц)

Количество лопаток

2



FTDF-035-2-XX



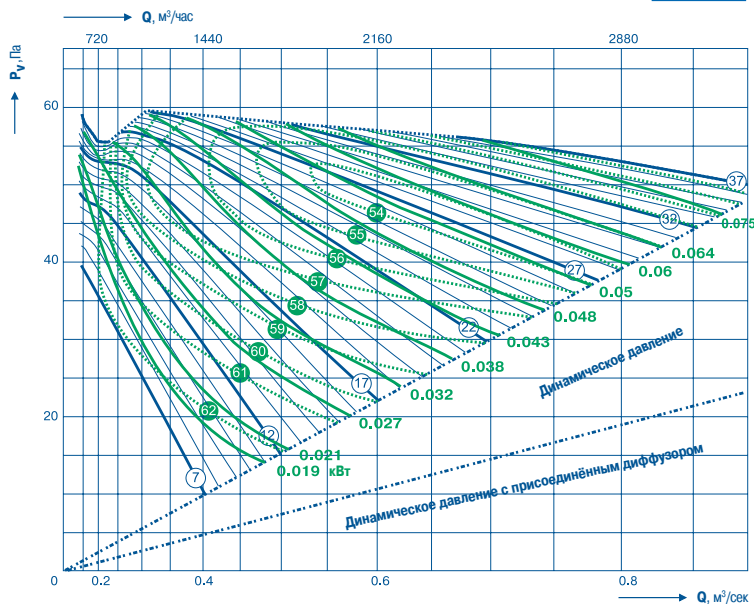
FTDF-RD-035-2-XX



FTDF-RB-035-2-XX

Размер рабочего колеса (мм) **355**

Частота вращения рабочего колеса (об/мин) **1450**



Типоразмер	Мощность, кВт	Скорость, об/мин	Максимальный угол установки лопаток, °	Вес электродвигателя, кг
K21R80K4 FV4	0,25	1500	37	10,6

Количество лопаток

3



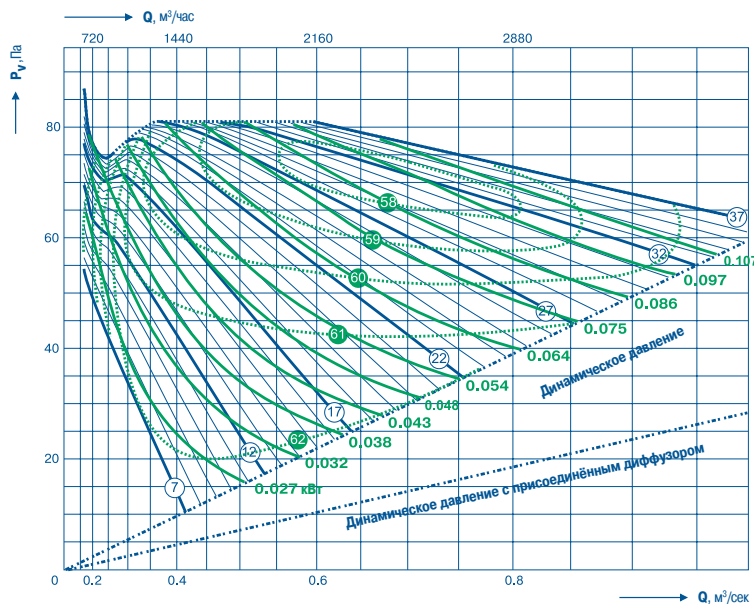
FTDF-035-3-XX



FTDF-RD-035-3-XX



FTDF-RB-035-3-XX



Типоразмер	Мощность, кВт	Скорость, об/мин	Максимальный угол установки лопаток, °	Вес электродвигателя, кг
K21R80K4 FV4	0,25	1500	37	10,6



АКСИПАЛ

прямой привод (50 Гц)

Количество лопаток

4



FTDF-035-4-XX



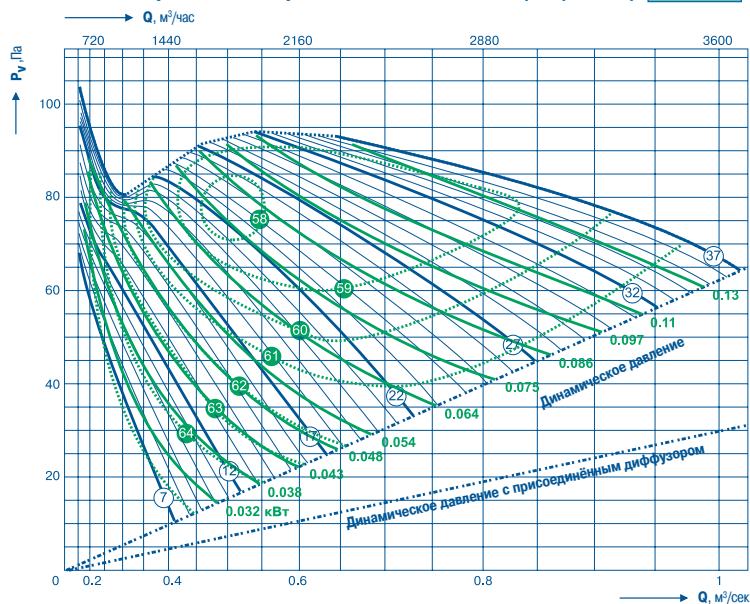
FTDF-RD-035-4-XX



FTDF-RB-035-4-XX

Размер рабочего колеса (мм) **355**

Частота вращения рабочего колеса (об/мин) **1450**



Типоразмер	Мощность, кВт	Скорость, об/мин	Максимальный угол установки лопаток, °	Вес электродвигателя, кг
K21R80K4 FV4	0,25	1500	37	10,6

Количество лопаток

6



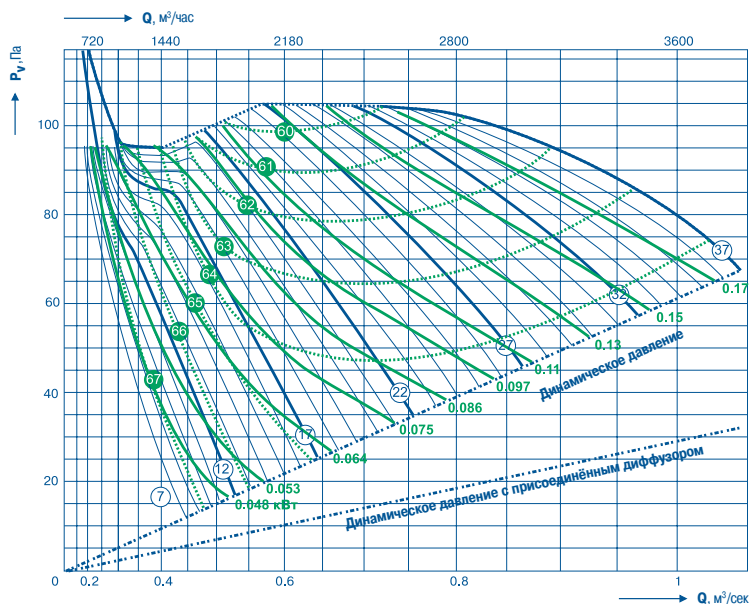
FTDF-035-6-XX



FTDF-RD-035-6-XX



FTDF-RB-035-6-XX



Типоразмер	Мощность, кВт	Скорость, об/мин	Максимальный угол установки лопаток, °	Вес электродвигателя, кг
K21R80K4 FV4	0,25	1500	37	10,6



АКСИПАЛ

прямой привод (50 Гц)

Количество лопаток

2



FTDF-040-2-XX



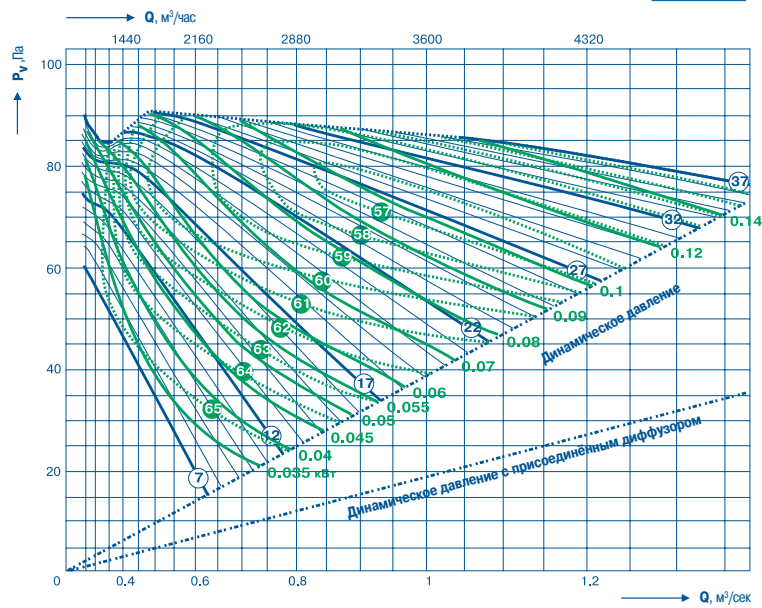
FTDF-RD-040-2-XX



FTDF-RB-040-2-XX

Размер рабочего колеса (мм) **400**

Частота вращения рабочего колеса (об/мин) **1450**



Типоразмер	Мощность, кВт	Скорость, об/мин	Максимальный угол установки лопаток, °	Вес электродвигателя, кг
K21R80K4 FV4	0,25	1500	37	10,6

Количество лопаток

3



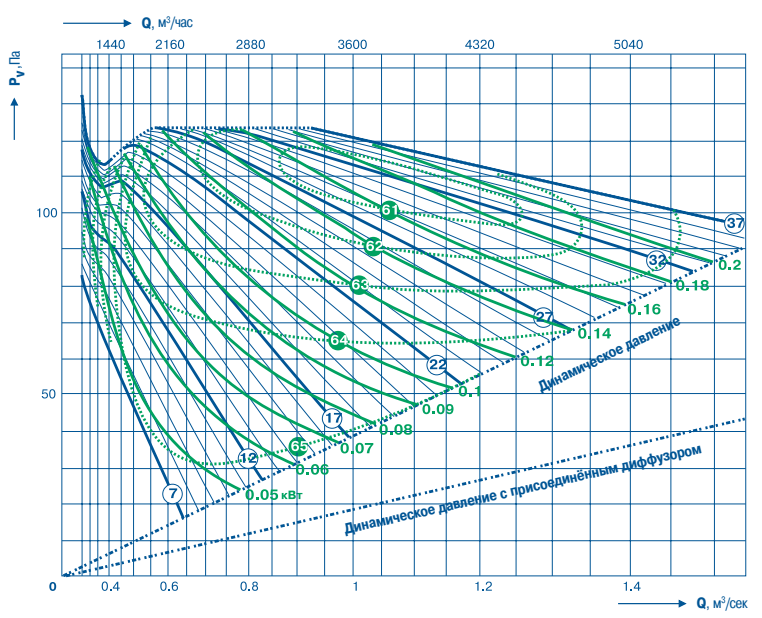
FTDF-040-3-XX



FTDF-RD-040-3-XX



FTDF-RB-040-3-XX



Типоразмер	Мощность, кВт	Скорость, об/мин	Максимальный угол установки лопаток, °	Вес электродвигателя, кг
K21R80K4 FV4	0,25	1500	37	10,6



АКСИПАЛ

прямой привод (50 Гц)

Количество лопаток

4



FTDF-040-4-XX



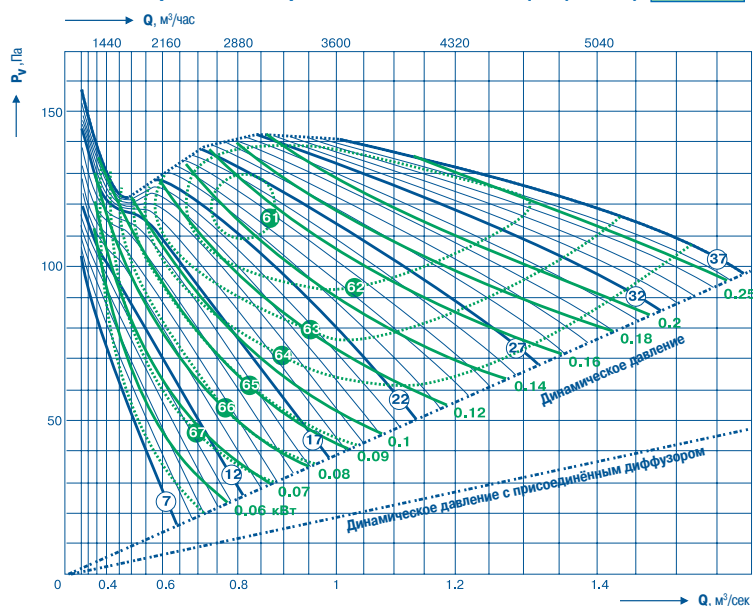
FTDF-RD-040-4-XX



FTDF-RB-040-4-XX

Размер рабочего колеса (мм) **400**

Частота вращения рабочего колеса (об/мин) **1450**



Типоразмер	Мощность, кВт	Скорость, об/мин	Максимальный угол установки лопаток, °	Вес электродвигателя, кг
K21R80K4 FV4	0,25	1500	35	10,6
K21R80G4 FV4	0,37	1500	37	11,7

Количество лопаток

6



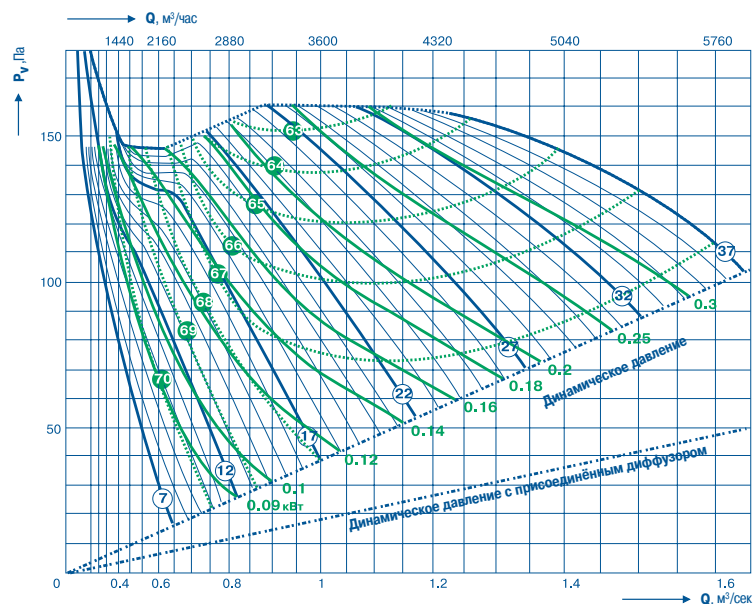
FTDF-040-6-XX



FTDF-RD-040-6-XX



FTDF-RB-040-6-XX



Типоразмер	Мощность, кВт	Скорость, об/мин	Максимальный угол установки лопаток, °	Вес электродвигателя, кг
K21R80K4 FV4	0,25	1500	27	10,6
K21R80G4 FV4	0,37	1500	37	11,7



АКСИПАЛ

прямой привод (50 Гц)

Количество лопаток

2



FTDF-050-2-XX



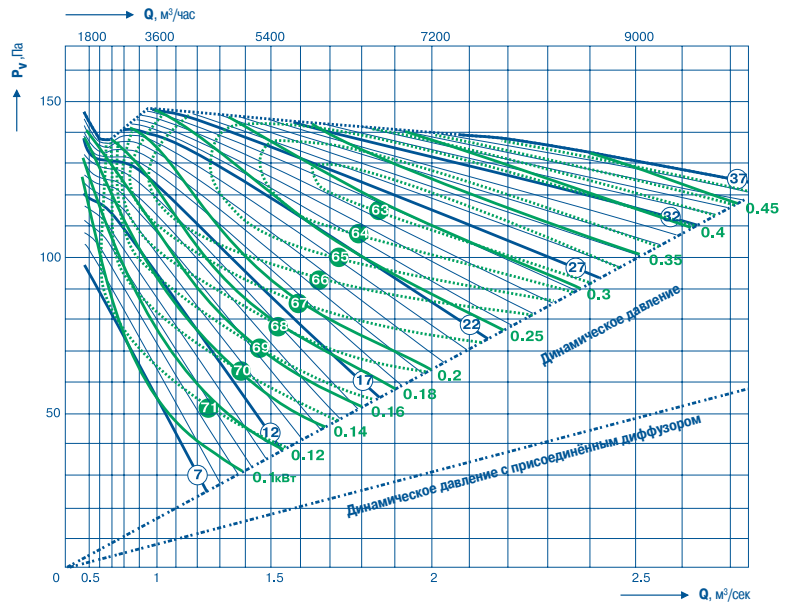
FTDF-RD-050-2-XX



FTDF-RB-050-2-XX

Размер рабочего колеса (мм) **500**

Частота вращения рабочего колеса (об/мин) **1450**



Типоразмер	Мощность, кВт	Скорость, об/мин	Максимальный угол установки лопаток, °	Вес электродвигателя, кг
K21R80K4 FV4	0,25	1500	21	10,6
K21R80G4 FV4	0,37	1500	29	11,7
K21R90S4 FV4	0,55	1500	37	15,5

Количество лопаток

3



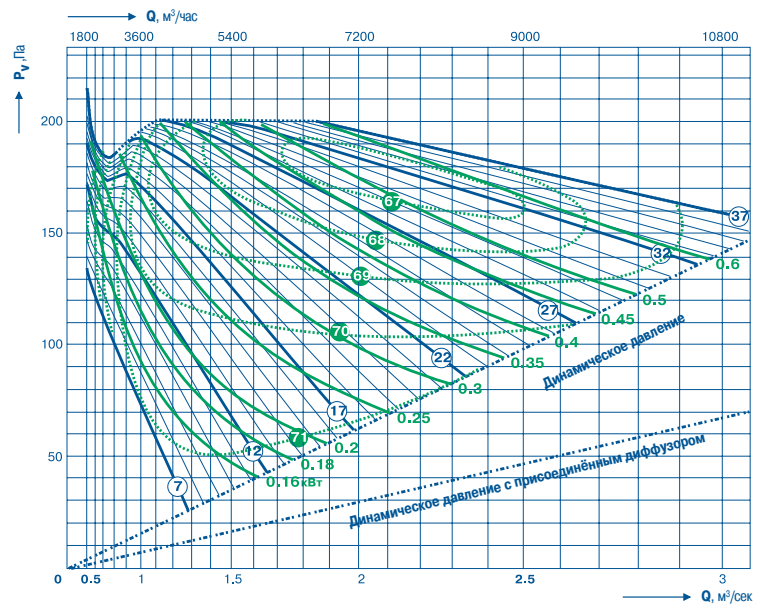
FTDF-050-3-XX



FTDF-RD-050-3-XX



FTDF-RB-050-3-XX



Типоразмер	Мощность, кВт	Скорость, об/мин	Максимальный угол установки лопаток, °	Вес электродвигателя, кг
K21R80K4 FV4	0,25	1500	15	10,6
K21R80G4 FV4	0,37	1500	21	11,7
K21R90S4 FV4	0,55	1500	30	15,5
K21R90L4 FV4	0,75	1500	37	18,0



АКСИПАЛ

прямой привод (50 Гц)

Количество лопаток

4



FTDF-050-4-XX



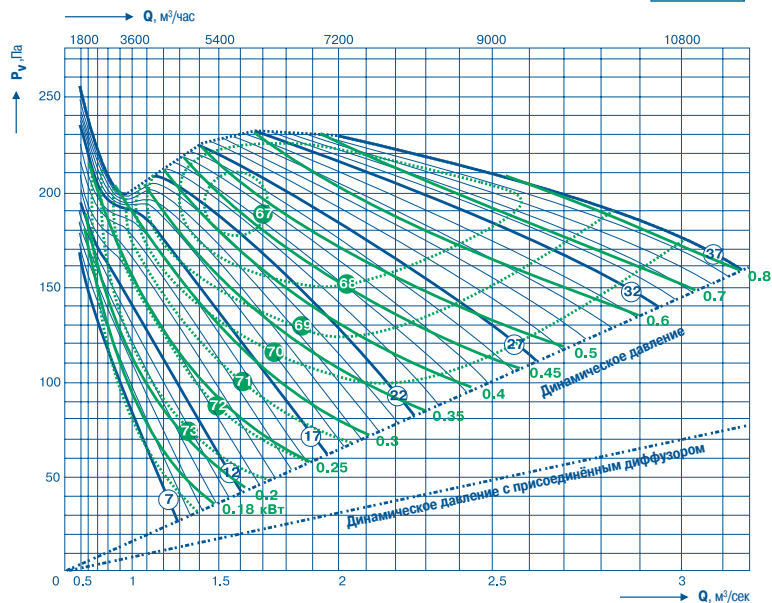
FTDF-RD-050-4-XX



FTDF-RB-050-4-XX

Размер рабочего колеса (мм) **500**

Частота вращения рабочего колеса (об/мин) **1450**



Типоразмер	Мощность, кВт	Скорость, об/мин	Максимальный угол установки лопаток, °	Вес электродвигателя, кг
K21R80K4 FV4	0,25	1500	12	10,6
K21R80G4 FV4	0,37	1500	18	11,7
K21R90S4 FV4	0,55	1500	26	15,5
K21R90L4 FV4	0,75	1500	34	18,0
K21R100L4 FV4	1,1	1500	37	23,5

Количество лопаток

6



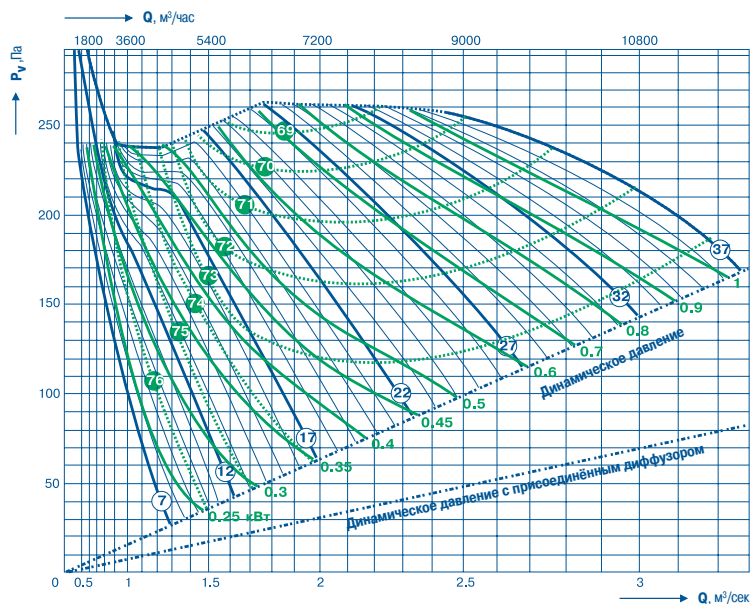
FTDF-050-6-XX



FTDF-RD-050-6-XX



FTDF-RB-050-6-XX



Типоразмер	Мощность, кВт	Скорость, об/мин	Максимальный угол установки лопаток, °	Вес электродвигателя, кг
K21R80K4 FV4	0,25	1500	7	10,6
K21R80G4 FV4	0,37	1500	13	11,7
K21R90S4 FV4	0,55	1500	20	15,5
K21R90L4 FV4	0,75	1500	26	18,0
K21R100L4 FV4	1,1	1500	35	23,5
K21R100LX4 FV4	1,5	1500	37	30,0



АКСИПАЛ

прямой привод (50 Гц)

Количество лопаток

2



FTDF-063-2-XX



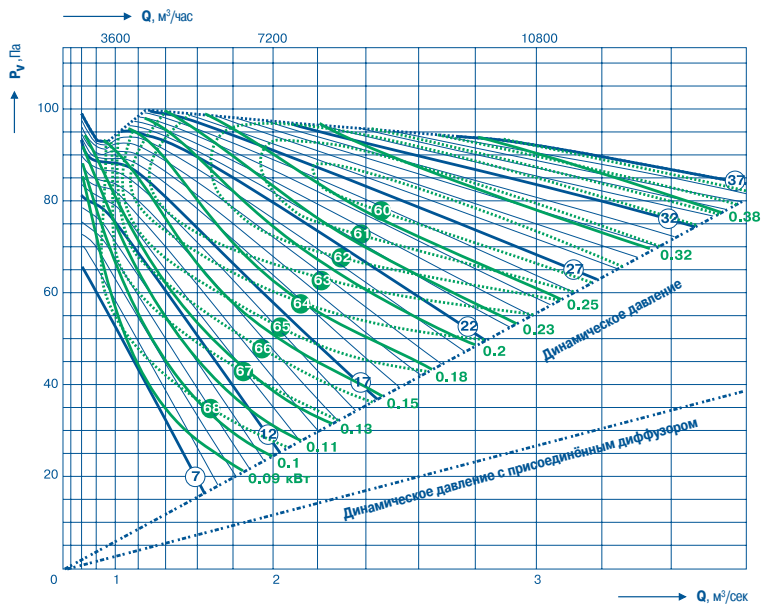
FTDF-RD-063-2-XX



FTDF-RB-063-2-XX

Размер рабочего колеса (мм) **630**

Частота вращения рабочего колеса (об/мин) **950**



Типоразмер	Мощность, кВт	Скорость, об/мин	Максимальный угол установки лопаток, °	Вес электродвигателя, кг
K11R132MX6 FV4	3	1000	37	70

Количество лопаток

3



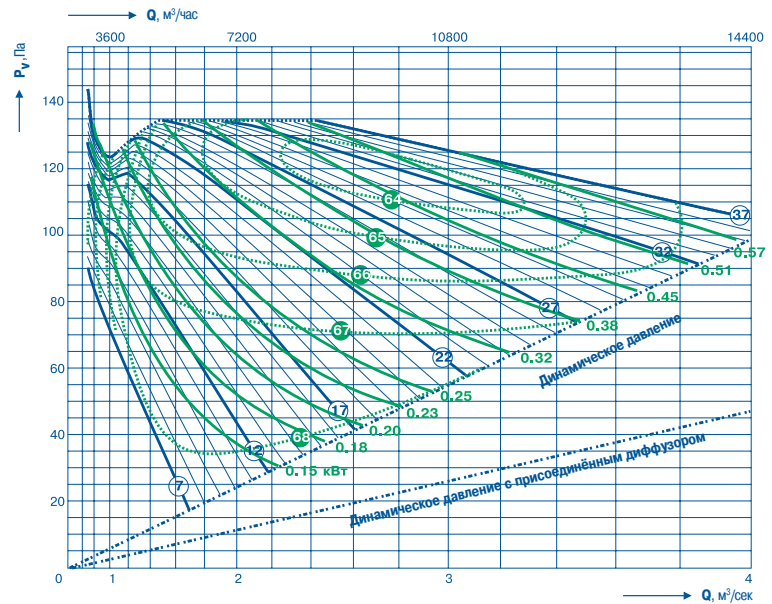
FTDF-063-3-XX



FTDF-RD-063-3-XX



FTDF-RB-063-3-XX



Типоразмер	Мощность, кВт	Скорость, об/мин	Максимальный угол установки лопаток, °	Вес электродвигателя, кг
K11R132MX6 FV4	3	1000	37	70



АКСИПАЛ

прямой привод (50 Гц)

Количество лопаток

4



FTDF-063-4-XX



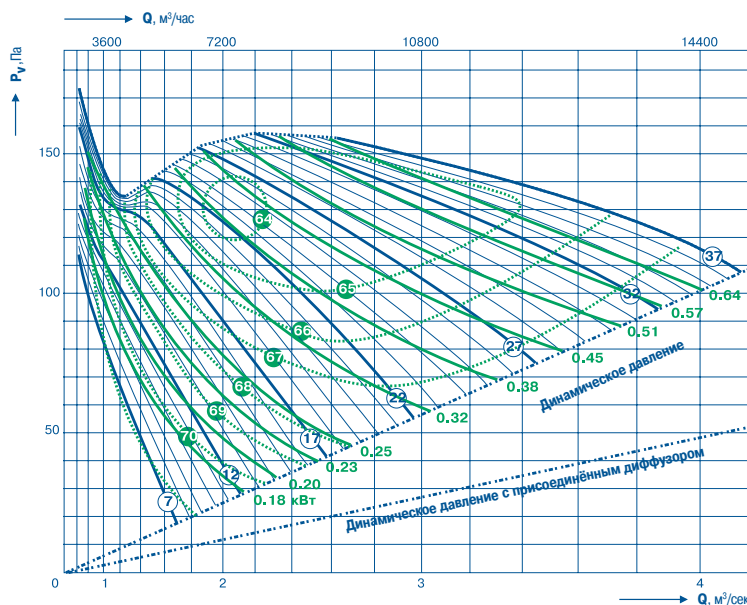
FTDF-RD-063-4-XX



FTDF-RB-063-4-XX

Размер рабочего колеса (мм) **630**

Частота вращения рабочего колеса (об/мин) **950**



Типоразмер	Мощность, кВт	Скорость, об/мин	Максимальный угол установки лопаток, °	Вес электродвигателя, кг
K11R132MX6 FV4	3	1000	37	70

Количество лопаток

6



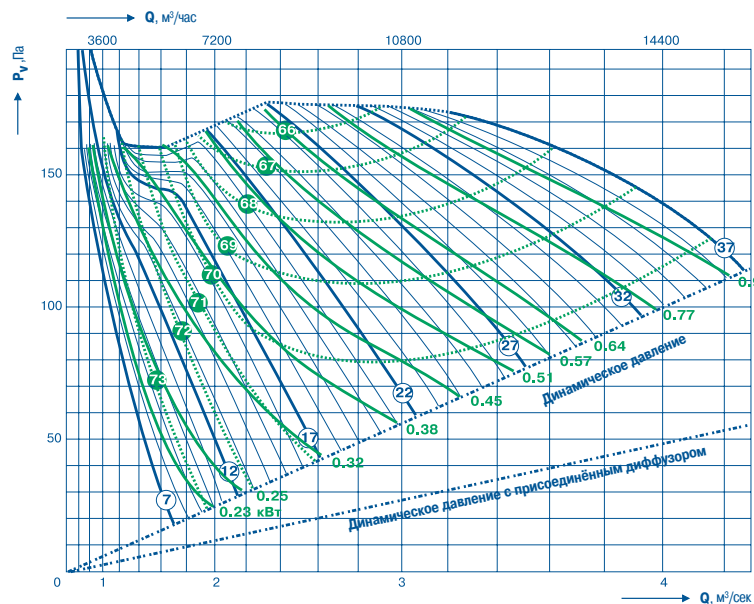
FTDF-063-6-XX



FTDF-RD-063-6-XX



FTDF-RB-063-6-XX



Типоразмер	Мощность, кВт	Скорость, об/мин	Максимальный угол установки лопаток, °	Вес электродвигателя, кг
K11R132MX6 FV4	3	1000	37	70



АКСИПАЛ

прямой привод (50 Гц)

Количество лопаток

2



FTDF-063-2-XX



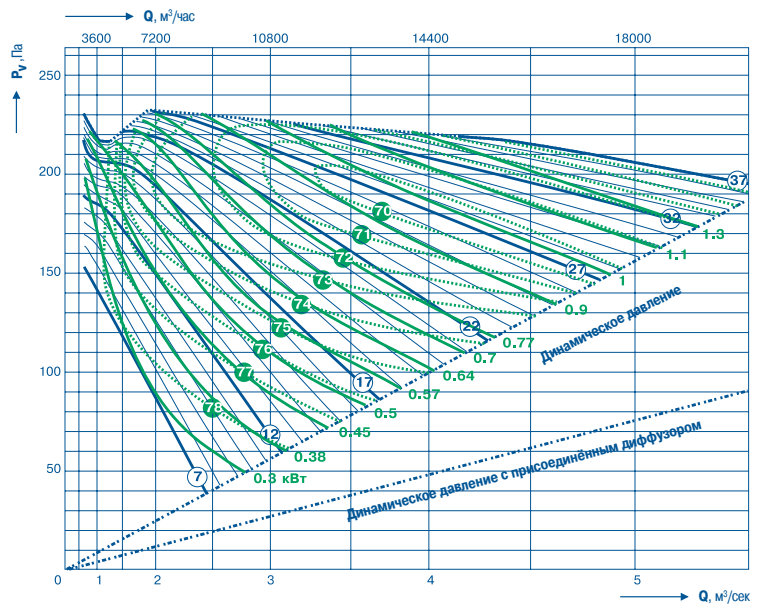
FTDF-RD-063-2-XX



FTDF-RB-063-2-XX

Размер рабочего колеса (мм) **630**

Частота вращения рабочего колеса (об/мин) **1450**



Типоразмер	Мощность, кВт	Скорость, об/мин	Максимальный угол установки лопаток, °	Вес электродвигателя, кг
K21R80G4 FV4	0,37	1500	9	11,7
K21R90S4 FV4	0,55	1500	15	15,5
K21R90L4 FV4	0,75	1500	20	18,0
K21R100L4 FV4	1,1	1500	29	23,5
K21R100LX4 FV4	1,5	1500	37	30,0

Количество лопаток

3



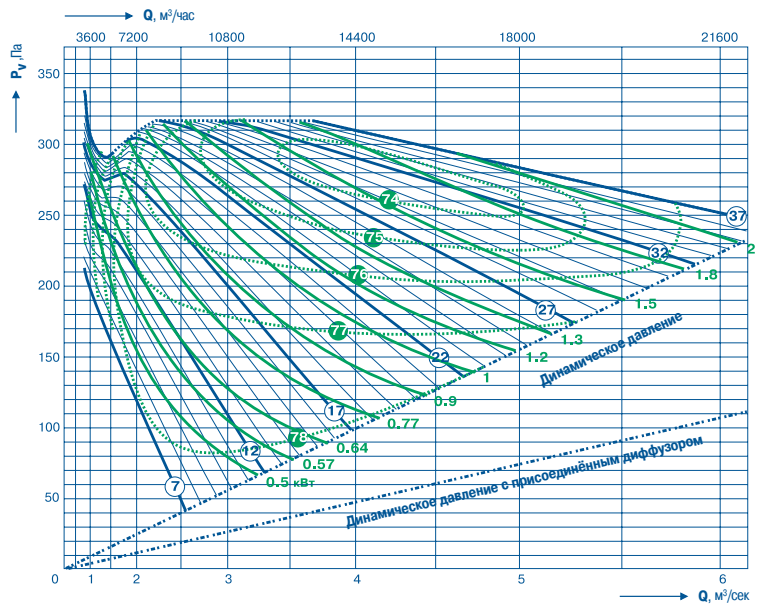
FTDF-063-3-XX



FTDF-RD-063-3-XX



FTDF-RB-063-3-XX



Типоразмер	Мощность, кВт	Скорость, об/мин	Максимальный угол установки лопаток, °	Вес электродвигателя, кг
K21R90S4 FV4	0,55	1500	9	15,5
K21R90L4 FV4	0,75	1500	14	18,0
K21R100L4 FV4	1,1	1500	20	23,5
K21R100LX4 FV4	1,5	1500	28	30,0
K21R112M4 FV4	2,2	1500	37	37,0



АКСИПАЛ

прямой привод (50 Гц)

Количество лопаток

4



FTDF-063-4-XX



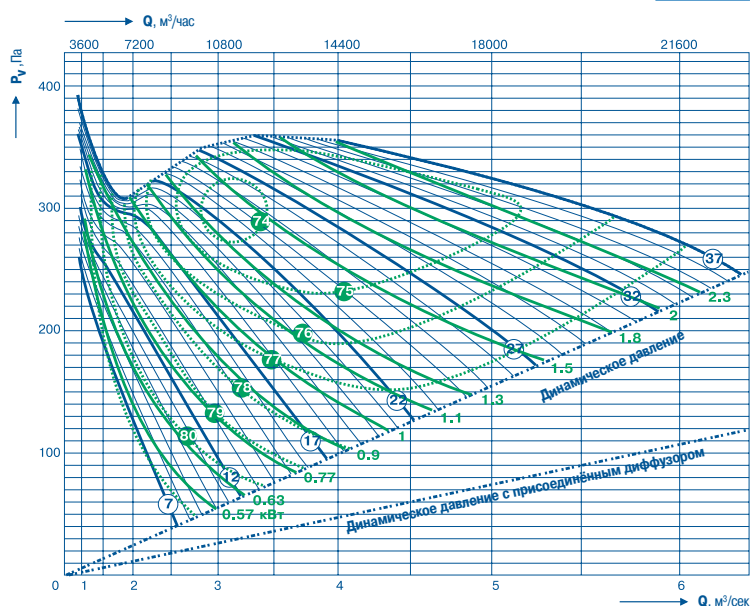
FTDF-RD-063-4-XX



FTDF-RB-063-4-XX

Размер рабочего колеса (мм) **630**

Частота вращения рабочего колеса (об/мин) **1450**



Типоразмер	Мощность, кВт	Скорость, об/мин	Максимальный угол установки лопаток, °	Вес электродвигателя, кг
K21R90L4 FV4	0,75	1500	11	18,0
K21R100L4 FV4	1,1	1500	18	23,5
K21R100LX4 FV4	1,5	1500	24	30,0
K21R112M4 FV4	2,2	1500	32	37,0
K21R132S4 FV4	3	1500	37	50,0

Количество лопаток

6



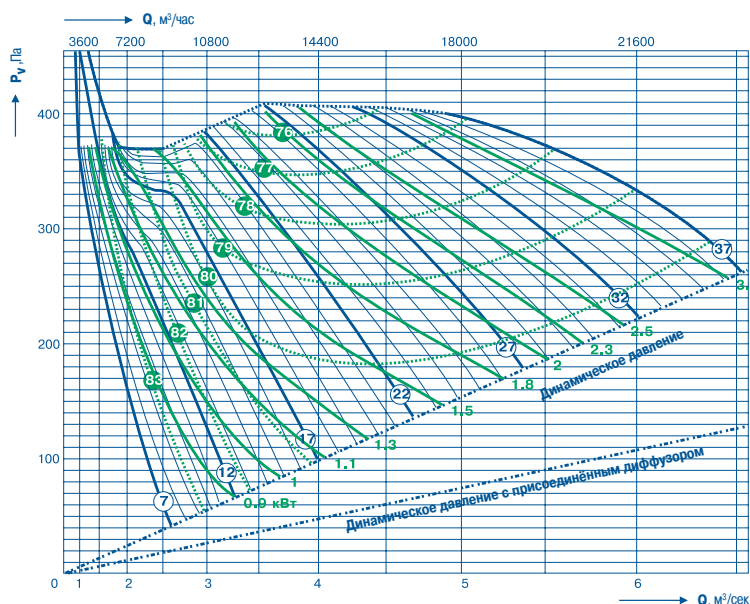
FTDF-063-6-XX



FTDF-RD-063-6-XX



FTDF-RB-063-6-XX



Типоразмер	Мощность, кВт	Скорость, об/мин	Максимальный угол установки лопаток, °	Вес электродвигателя, кг
K21R100L4 FV4	1,1	1500	13	23,5
K21R100LX4 FV4	1,5	1500	18	30,0
K21R112M4 FV4	2,2	1500	25	37,0
K11R132S4 FV4	3	1500	32	50,0
K11R132M4 FV4	4	1500	37	69,0



АКСИПАЛ

прямой привод (50 Гц)

Количество лопаток

2



FTDF-071-2-XX



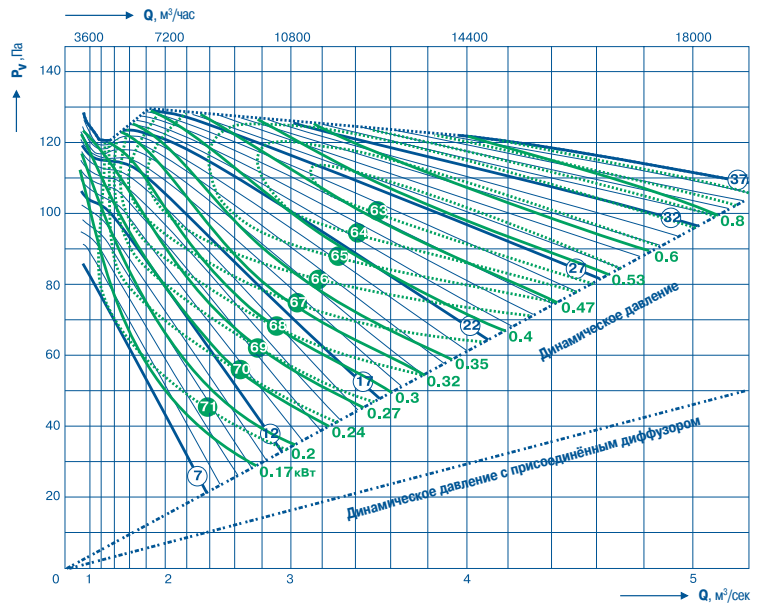
FTDF-RD-071-2-XX



FTDF-RB-071-2-XX

Размер рабочего колеса (мм) **710**

Частота вращения рабочего колеса (об/мин) **950**



Типоразмер	Мощность, кВт	Скорость, об/мин	Максимальный угол установки лопаток, °	Вес электродвигателя, кг
K11R132MX6 FV4	3	1000	37	70

Количество лопаток

3



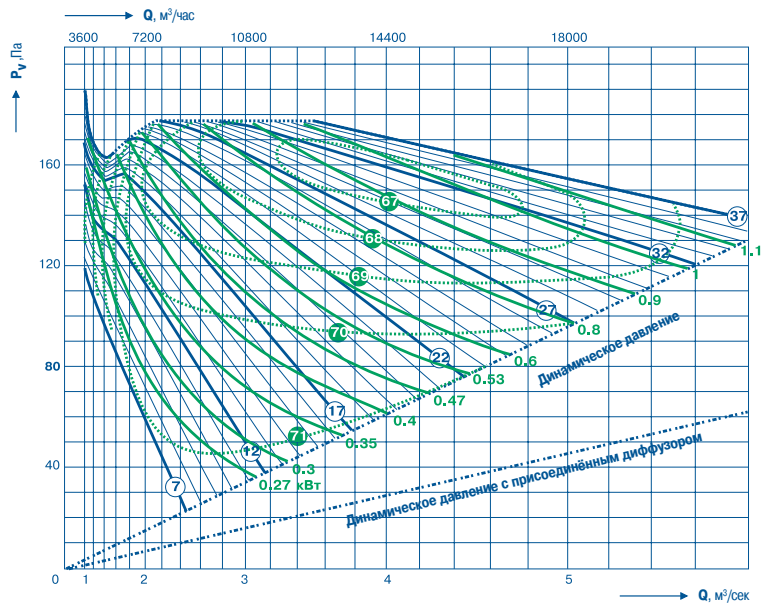
FTDF-071-3-XX



FTDF-RD-071-3-XX



FTDF-RB-071-3-XX



Типоразмер	Мощность, кВт	Скорость, об/мин	Максимальный угол установки лопаток, °	Вес электродвигателя, кг
K11R132MX6 FV4	3	1000	37	70



АКСИПАЛ

прямой привод (50 Гц)

Количество лопаток

4



FTDF-071-4-XX



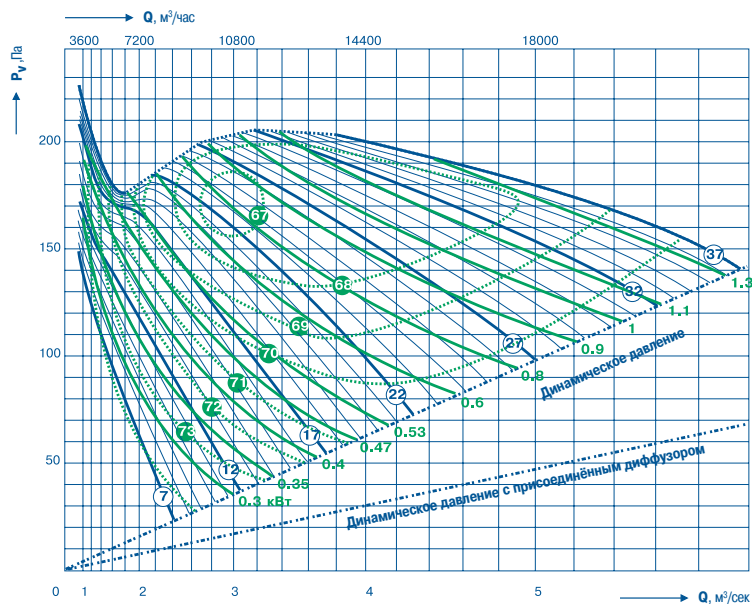
FTDF-RD-071-4-XX



FTDF-RB-071-4-XX

Размер рабочего колеса (мм) **710**

Частота вращения рабочего колеса (об/мин) **950**



Типоразмер	Мощность, кВт	Скорость, об/мин	Максимальный угол установки лопаток, °	Вес электродвигателя, кг
K11R132MX6 FV4	3	1000	37	70

Количество лопаток

6



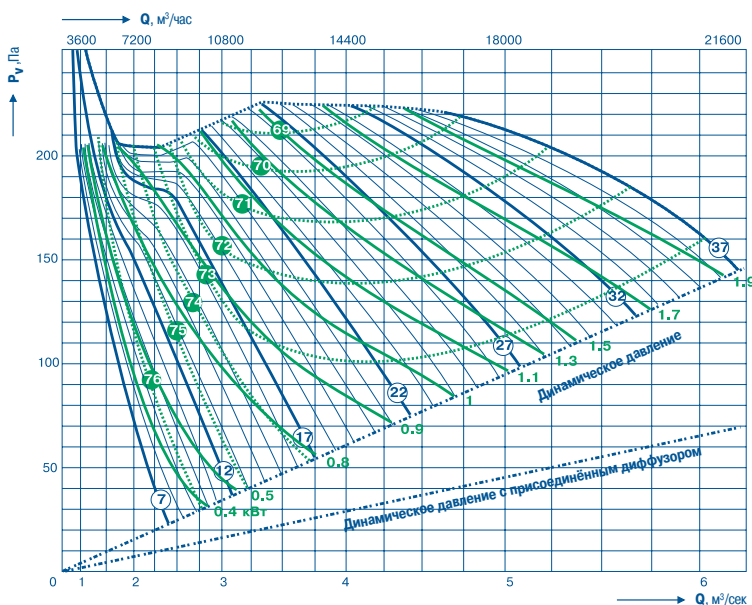
FTDF-071-6-XX



FTDF-RD-071-6-XX



FTDF-RB-071-6-XX



Типоразмер	Мощность, кВт	Скорость, об/мин	Максимальный угол установки лопаток, °	Вес электродвигателя, кг
K11R132MX6 FV4	3	1000	37	70



АКСИПАЛ

прямой привод (50 Гц)

Количество лопаток

2



FTDF-071-2-XX



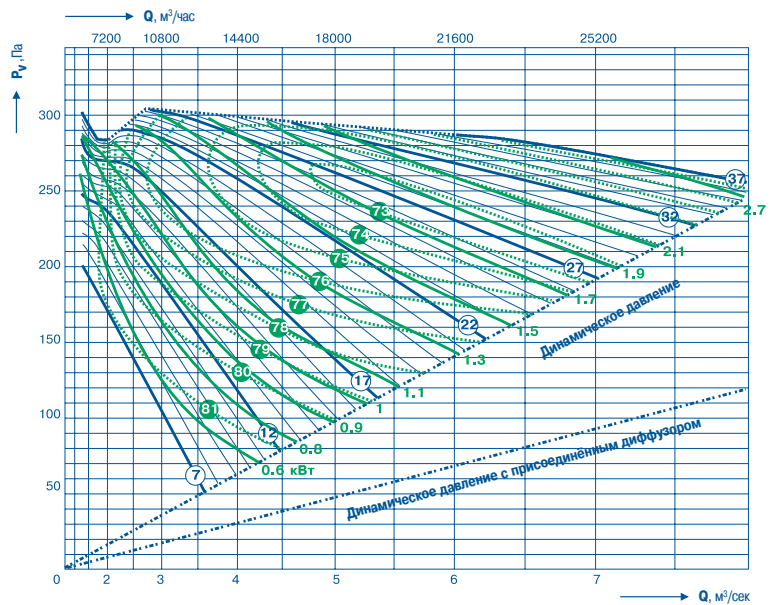
FTDF-RD-071-2-XX



FTDF-RB-071-2-XX

Размер рабочего колеса (мм) **710**

Частота вращения рабочего колеса (об/мин) **1450**



Типоразмер	Мощность, кВт	Скорость, об/мин	Максимальный угол установки лопаток, °	Вес электродвигателя, кг
K21R100L4 FV4	1,1	1500	15	23,5
K21R100LX4 FV4	1,5	1500	22	30
K21R112M4 FV4	2,2	1500	30	37
K11R132S4 FV4	3	1500	37	50

Количество лопаток

3



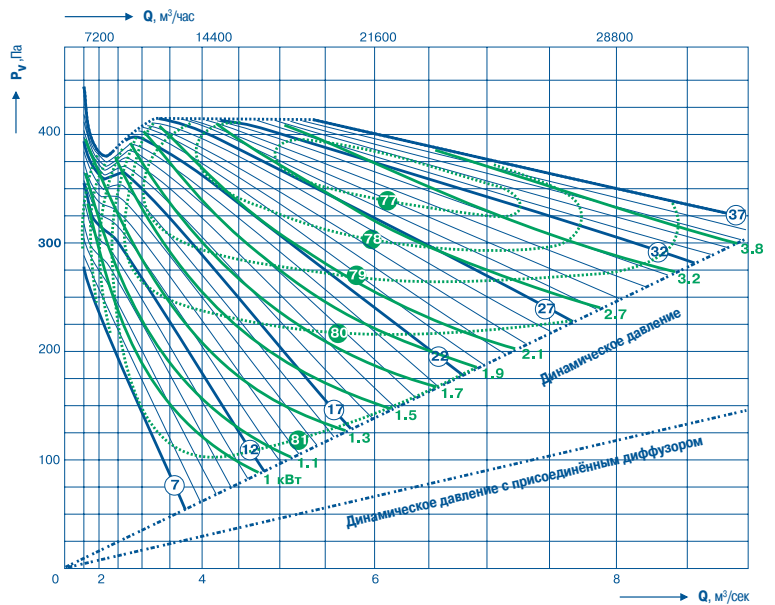
FTDF-071-3-XX



FTDF-RD-071-3-XX



FTDF-RB-071-3-XX



Типоразмер	Мощность, кВт	Скорость, об/мин	Максимальный угол установки лопаток, °	Вес электродвигателя, кг
K21R100L4 FV4	1,1	1500	10	23,5
K21R100LX4 FV4	1,5	1500	15	30
K21R112M4 FV4	2,2	1500	22	37
K11R132S4 FV4	3	1500	30	50
K11R132M4 FV4	4	1500	37	69



АКСИПАЛ

прямой привод (50 Гц)

Количество лопаток

4



FTDF-071-4-XX



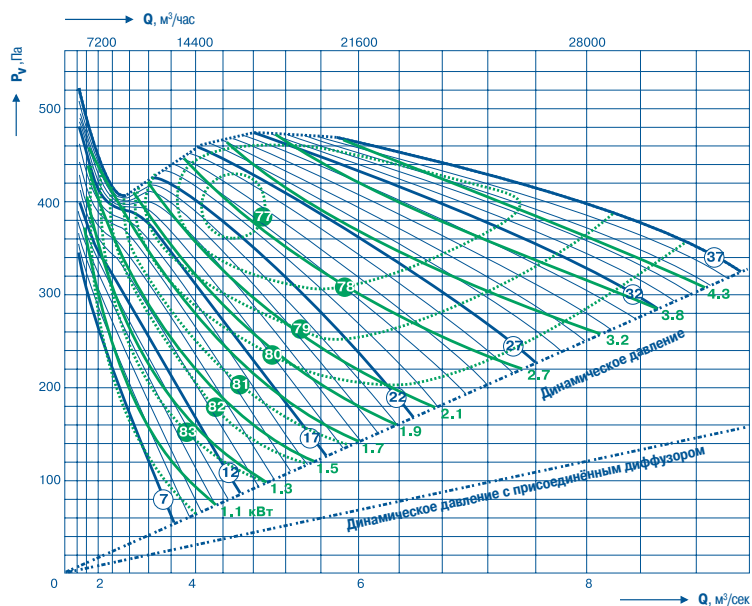
FTDF-RD-071-4-XX



FTDF-RB-071-4-XX

Размер рабочего колеса (мм) **710**

Частота вращения рабочего колеса (об/мин) **1450**



Типоразмер	Мощность, кВт	Скорость, об/мин	Максимальный угол установки лопаток, °	Вес электродвигателя, кг
K11R132M4 FV4	4	1500	32	69

Количество лопаток

6



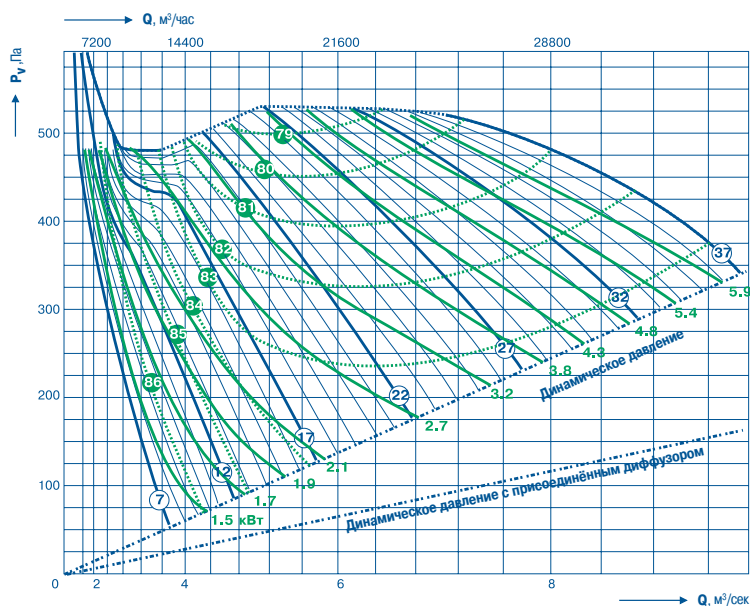
FTDF-071-6-XX



FTDF-RD-071-6-XX



FTDF-RB-071-6-XX



Типоразмер	Мощность, кВт	Скорость, об/мин	Максимальный угол установки лопаток, °	Вес электродвигателя, кг
K11R132M4 FV4	4	1500	25	69



АКСИПАЛ

прямой привод (50 Гц)

Количество лопаток

2



FTDF-080-2-XX



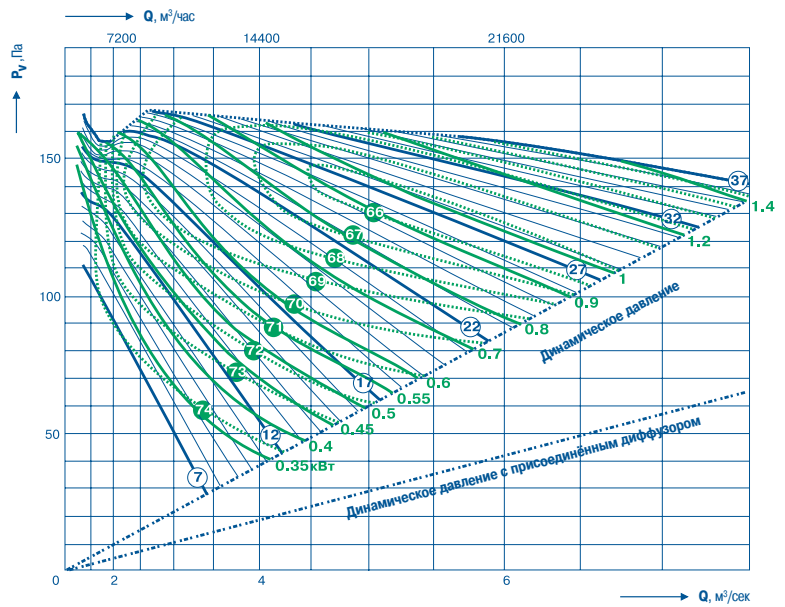
FTDF-RD-080-2-XX



FTDF-RB-080-2-XX

Размер рабочего колеса (мм) **800**

Частота вращения рабочего колеса (об/мин) **950**



Типоразмер	Мощность, кВт	Скорость, об/мин	Максимальный угол установки лопаток, °	Вес электродвигателя, кг
K11R132MX6 FV4	3	1000	37	70

Количество лопаток

3



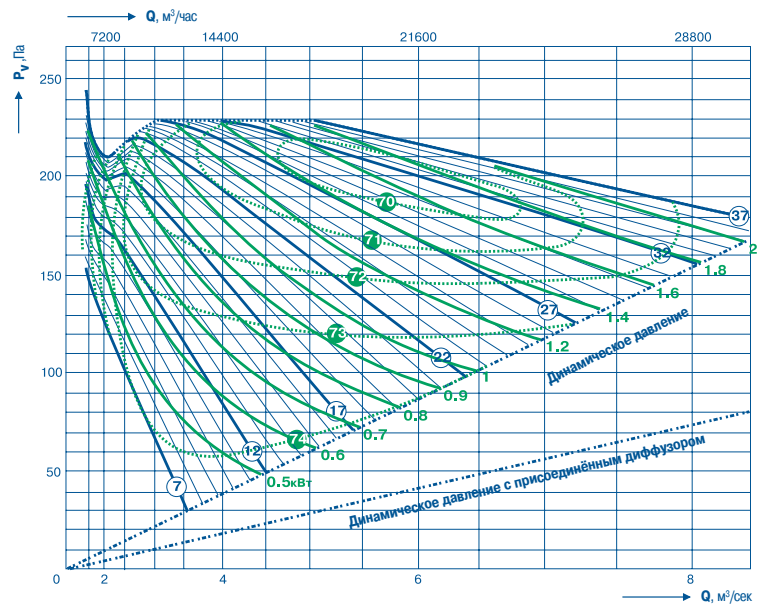
FTDF-080-3-XX



FTDF-RD-080-3-XX



FTDF-RB-080-3-XX



Типоразмер	Мощность, кВт	Скорость, об/мин	Максимальный угол установки лопаток, °	Вес электродвигателя, кг
K11R132MX6 FV4	3	1000	37	70



АКСИПАЛ

прямой привод (50 Гц)

Количество лопаток

4



FTDF-080-4-XX



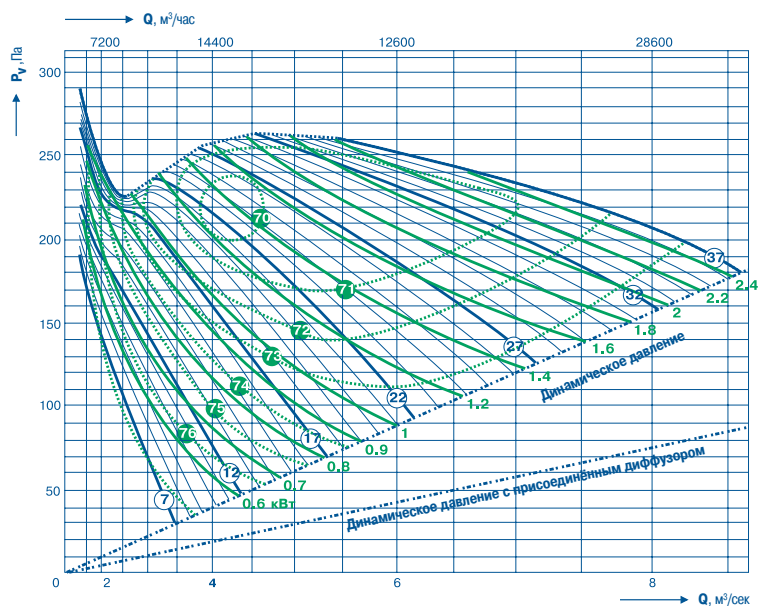
FTDF-RD-080-4-XX



FTDF-RB-080-4-XX

Размер рабочего колеса (мм) **800**

Частота вращения рабочего колеса (об/мин) **950**



Типоразмер	Мощность, кВт	Скорость, об/мин	Максимальный угол установки лопаток, °	Вес электродвигателя, кг
K11R132MX6 FV4	3	1000	37	70

Количество лопаток

6



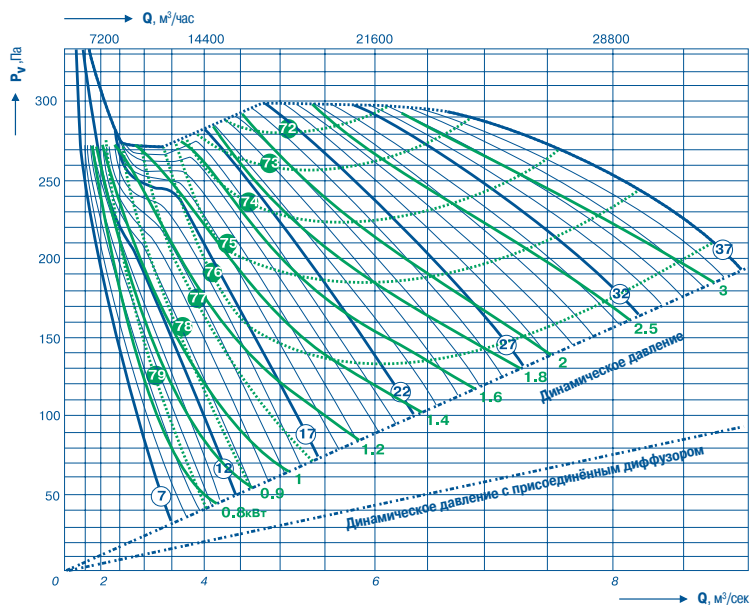
FTDF-080-6-XX



FTDF-RD-080-6-XX



FTDF-RB-080-6-XX



Типоразмер	Мощность, кВт	Скорость, об/мин	Максимальный угол установки лопаток, °	Вес электродвигателя, кг
K11R132MX6 FV4	3	1000	34	70
K11R160M6 FV4	4	1000	37	86

АКСИПАЛ

прямой привод (50 Гц)

Количество лопаток

2



FTDF-080-2-XX



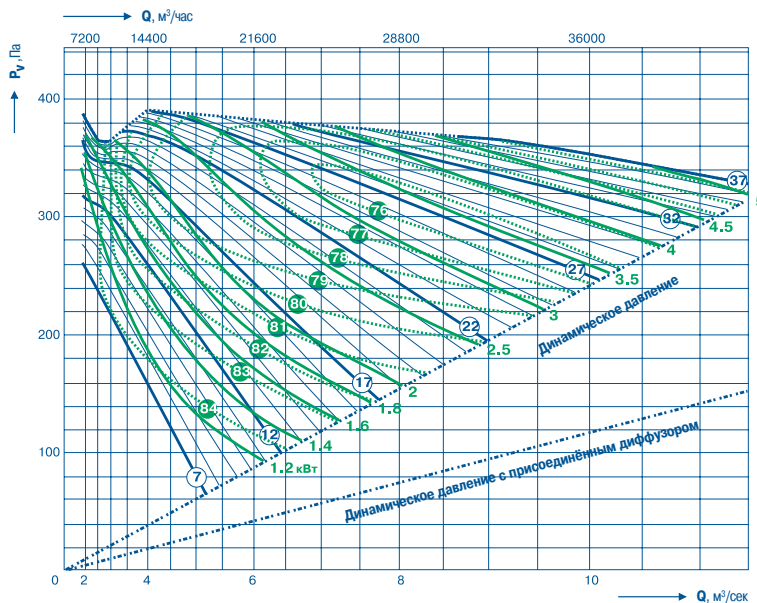
FTDF-RD-080-2-XX



FTDF-RB-080-2-XX

Размер рабочего колеса (мм) **800**

Частота вращения рабочего колеса (об/мин) **1450**



Типоразмер	Мощность, кВт	Скорость, об/мин	Максимальный угол установки лопаток, °	Вес электродвигателя, кг
K21R100LX4 FV4	1,5	1500	10	30
K21R112M4 FV4	2,2	1500	17	37
K11R132S4 FV4	3	1500	24	50
K11R132M4 FV4	4	1500	30	69

Количество лопаток

3



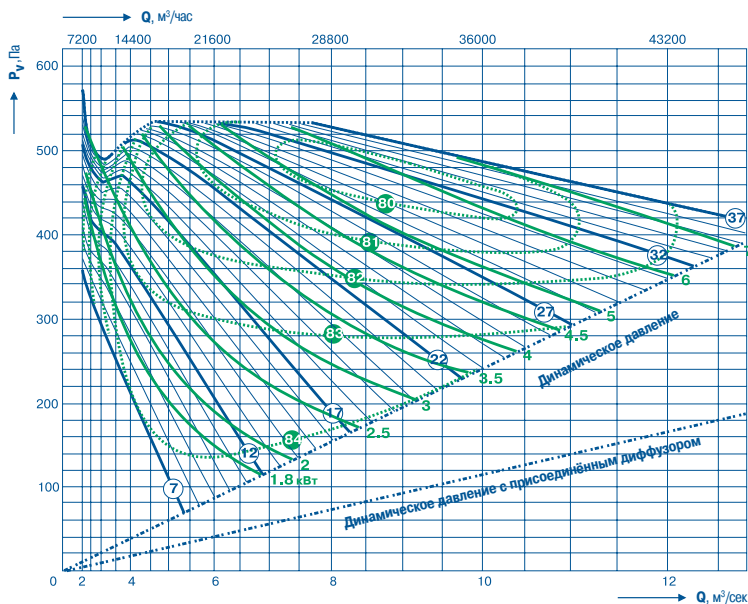
FTDF-080-3-XX



FTDF-RD-080-3-XX



FTDF-RB-080-3-XX



Типоразмер	Мощность, кВт	Скорость, об/мин	Максимальный угол установки лопаток, °	Вес электродвигателя, кг
K21R112M4 FV4	2,2	1500	11	37
K11R132S4 FV4	3	1500	17	50
K11R132M4 FV4	4	1500	22	69



АКСИПАЛ

прямой привод (50 Гц)

Размер рабочего колеса (мм) **800**

Частота вращения рабочего колеса (об/мин) **1450**

Количество лопаток

4



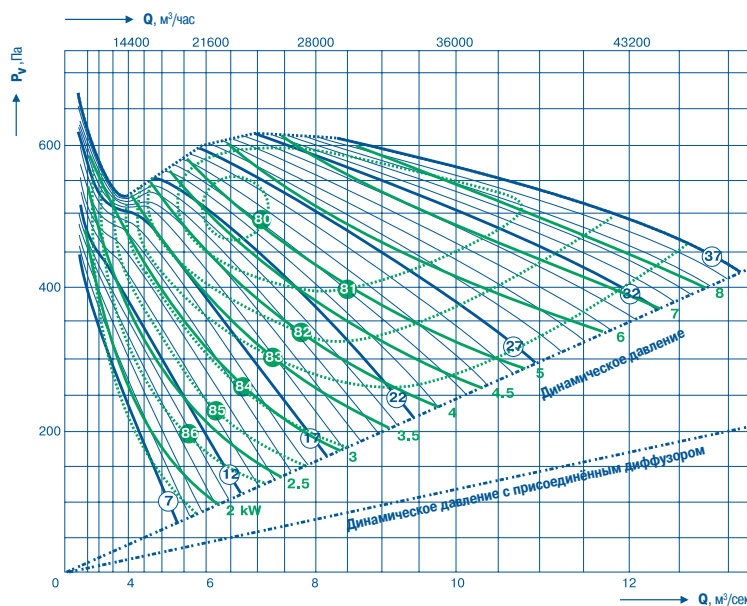
FTDF-080-4-XX



FTDF-RD-080-4-XX



FTDF-RB-080-4-XX



Типоразмер	Мощность, кВт	Скорость, об/мин	Максимальный угол установки лопаток, °	Вес электродвигателя, кг
K21R112M4 FV4	2,2	1500	9	37
K11R132S4 FV4	3	1500	14	50
K11R132M4 FV4	4	1500	19	69

Количество лопаток

6



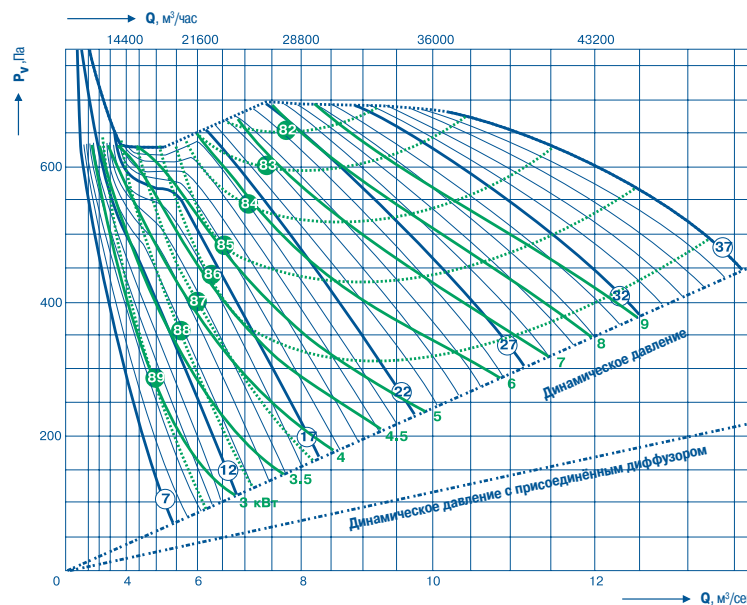
FTDF-080-6-XX



FTDF-RD-080-6-XX



FTDF-RB-080-6-XX



Типоразмер	Мощность, кВт	Скорость, об/мин	Максимальный угол установки лопаток, °	Вес электродвигателя, кг
K11R132S4 FV4	3	1500	9	50
K11R132M4 FV4	4	1500	14	69



АКСИПАЛ

прямой привод (50 Гц)

Количество лопаток

2



FTDF-100-2-XX



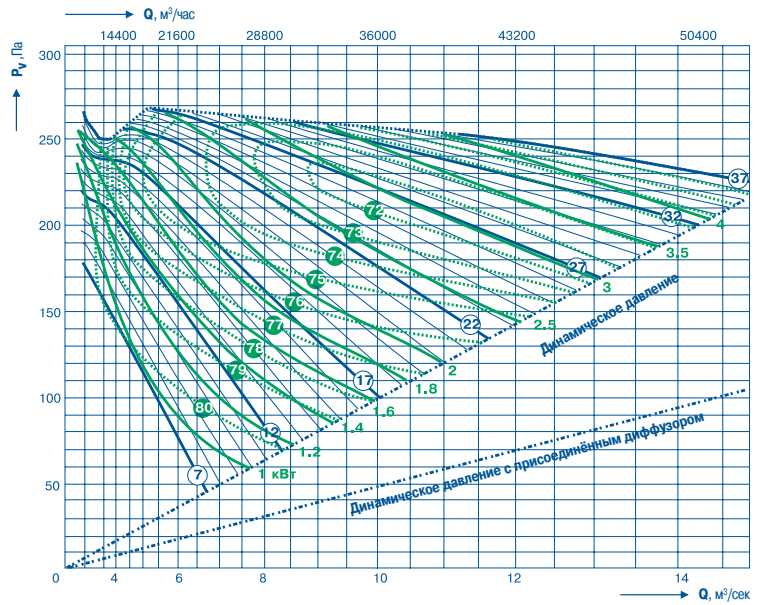
FTDF-RD-100-2-XX



FTDF-RB-100-2-XX

Размер рабочего колеса (мм) **1000**

Частота вращения рабочего колеса (об/мин) **950**



Типоразмер	Мощность, кВт	Скорость, об/мин	Максимальный угол установки лопаток, °	Вес электродвигателя, кг
K11R132MX6 FV4	3	1000	26	70
K11R160M6 FV4	4	1000	32	86
K11R160L6 FV4	5,5	1000	37	114

Количество лопаток

3



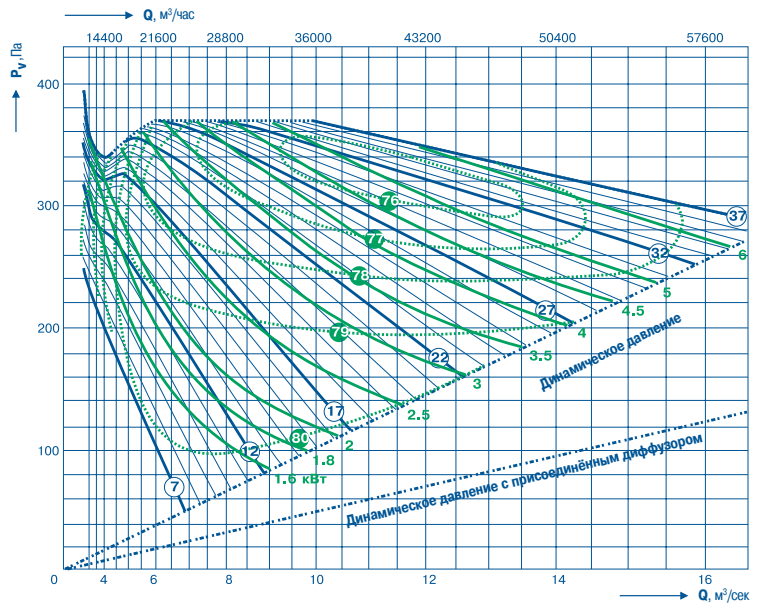
FTDF-100-3-XX



FTDF-RD-100-3-XX



FTDF-RB-100-3-XX



Типоразмер	Мощность, кВт	Скорость, об/мин	Максимальный угол установки лопаток, °	Вес электродвигателя, кг
K11R132MX6 FV4	3	1000	19	70
K11R160M6 FV4	4	1000	25	86
K11R160L6 FV4	5,5	1000	32	114
K11R180L6 FV4	7,5	1000	37	136



АКСИПАЛ

прямой привод (50 Гц)

Количество лопаток

4



FTDF-100-4-XX



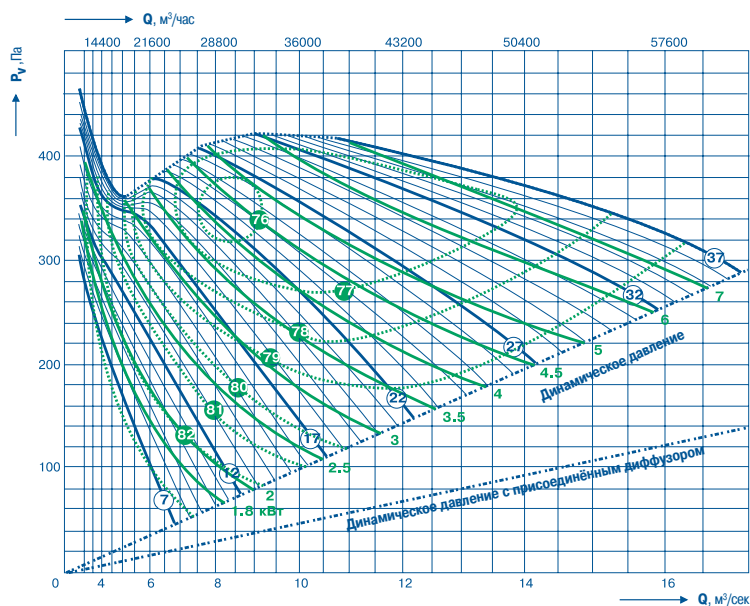
FTDF-RD-100-4-XX



FTDF-RB-100-4-XX

Размер рабочего колеса (мм) **1000**

Частота вращения рабочего колеса (об/мин) **950**



Типоразмер	Мощность, кВт	Скорость, об/мин	Максимальный угол установки лопаток, °	Вес электродвигателя, кг
K11R132MX6 FV4	3	1000	16	70
K11R160M6 FV4	4	1000	21	86
K11R160L6 FV4	5,5	1000	26	114
K11R180L6 FV4	7,5	1000	35	136
K11R200L6 FV4	11	1000	37	175

Количество лопаток

6



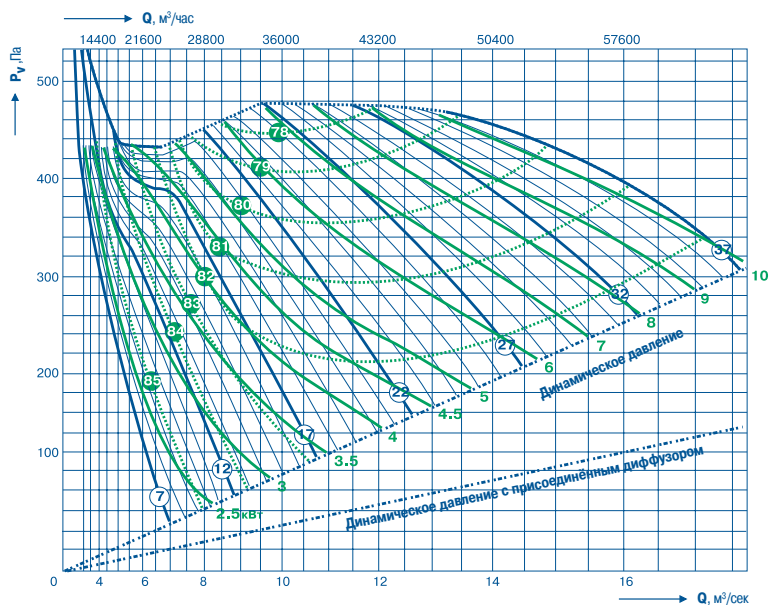
FTDF-100-6-XX



FTDF-RD-100-6-XX



FTDF-RB-100-6-XX



Типоразмер	Мощность, кВт	Скорость, об/мин	Максимальный угол установки лопаток, °	Вес электродвигателя, кг
K11R132MX6 FV4	3	1000	11	70
K11R160M6 FV4	4	1000	15	86
K11R160L6 FV4	5,5	1000	22	114
K11R180L6 FV4	7,5	1000	28	136
K11R200L6 FV4	11	1000	37	175



АКСИПАЛ

прямой привод (50 Гц)

Количество лопаток

2



FTDF-100-2-XX



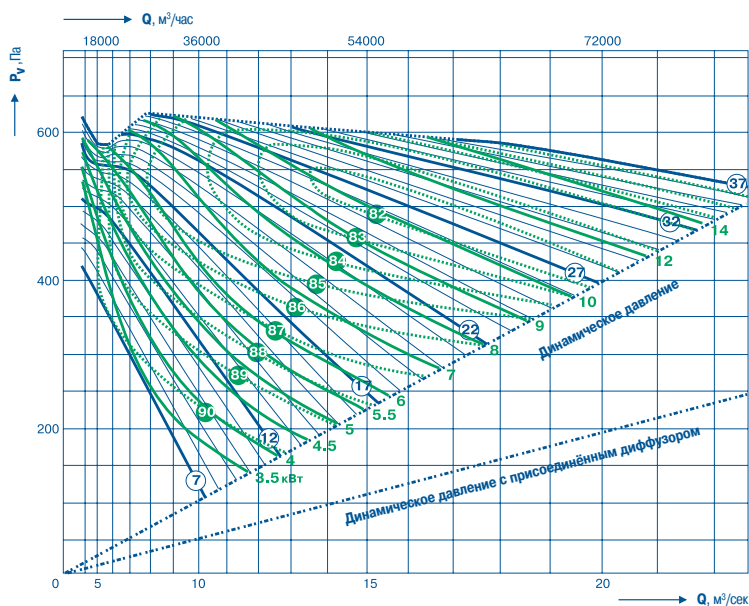
FTDF-RD-100-2-XX



FTDF-RB-100-2-XX

Размер рабочего колеса (мм) **1000**

Частота вращения рабочего колеса (об/мин) **1450**



Типоразмер	Мощность, кВт	Скорость, об/мин	Максимальный угол установки лопаток, °	Вес электродвигателя, кг
K11R132M4 FV4	4	1500	9	69
K11R160M4 FV4	5,5	1500	14	86
K11R160L4 FV4	7,5	1500	19	120
K11R180M4 FV4	11	1500	27	136
K11R180L4 FV4	15	1500	34	170
K11R200L4 FV4	18,5	1500	37	200

Количество лопаток

3



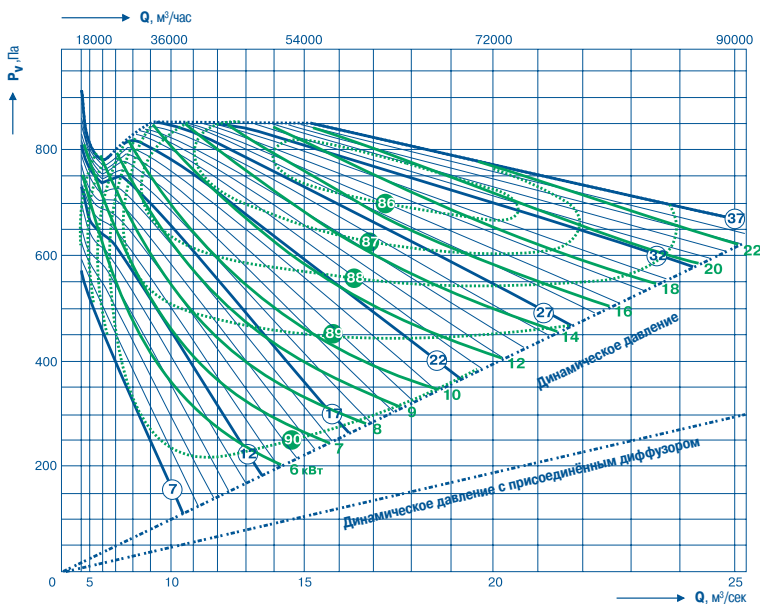
FTDF-100-3-XX



FTDF-RD-100-3-XX



FTDF-RB-100-3-XX



Типоразмер	Мощность, кВт	Скорость, об/мин	Максимальный угол установки лопаток, °	Вес электродвигателя, кг
K11R160L4 FV4	7,5	1500	13	120
K11R180M4 FV4	11	1500	20	136
K11R180L4 FV4	15	1500	26	170
K11R200L4 FV4	18,5	1500	30	200



АКСИПАЛ

прямой привод (50 Гц)

Количество лопаток

4



FTDF-100-4-XX



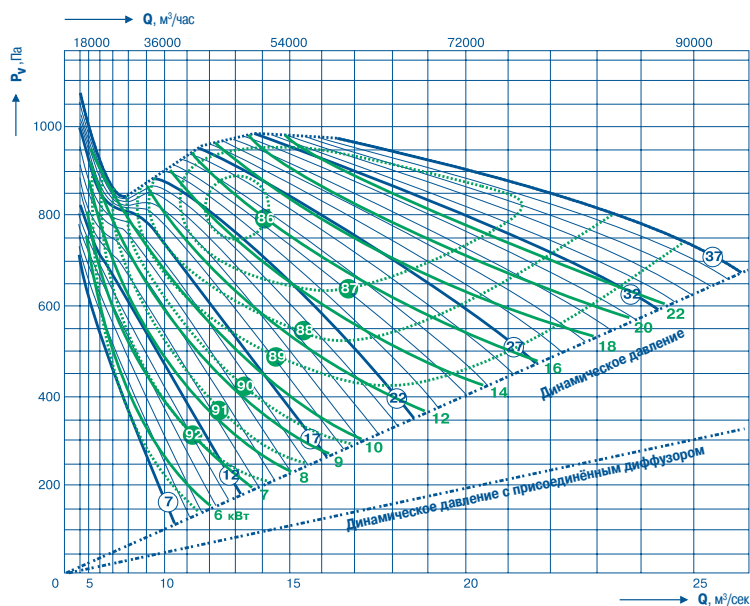
FTDF-RD-100-4-XX



FTDF-RB-100-4-XX

Размер рабочего колеса (мм) **1000**

Частота вращения рабочего колеса (об/мин) **1450**



Типоразмер	Мощность, кВт	Скорость, об/мин	Максимальный угол установки лопаток, °	Вес электродвигателя, кг
K11R160L4 FV4	7,5	1500	11	120
K11R180M4 FV4	11	1500	17	136
K11R180L4 FV4	15	1500	23	170
K11R200L4 FV4	18,5	1500	27	200

Количество лопаток

6



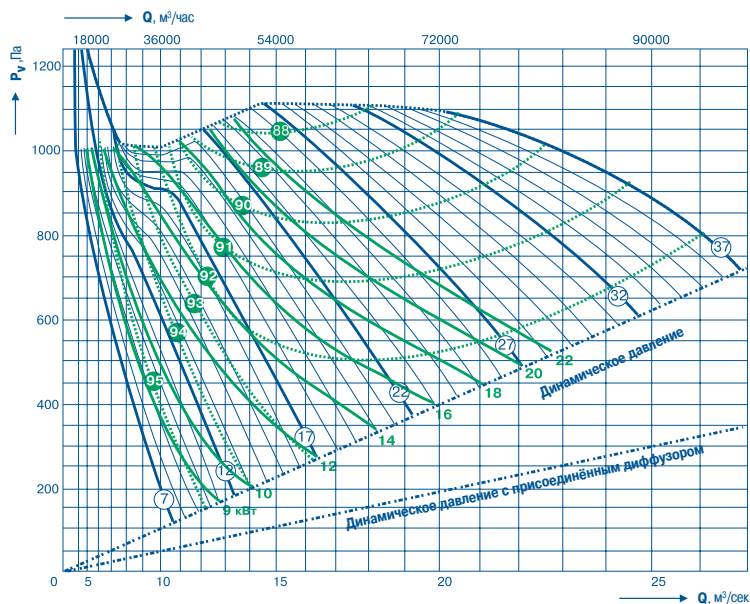
FTDF-100-6-XX



FTDF-RD-100-6-XX



FTDF-RB-100-6-XX



Типоразмер	Мощность, кВт	Скорость, об/мин	Максимальный угол установки лопаток, °	Вес электродвигателя, кг
K11R180M4 FV4	11	1500	12	136
K11R180L4 FV4	15	1500	16	170
K11R200L4 FV4	18,5	1500	20	200



АКСИПАЛ

прямой привод (50 Гц)

Количество лопаток

2



FTDF-125-2-XX



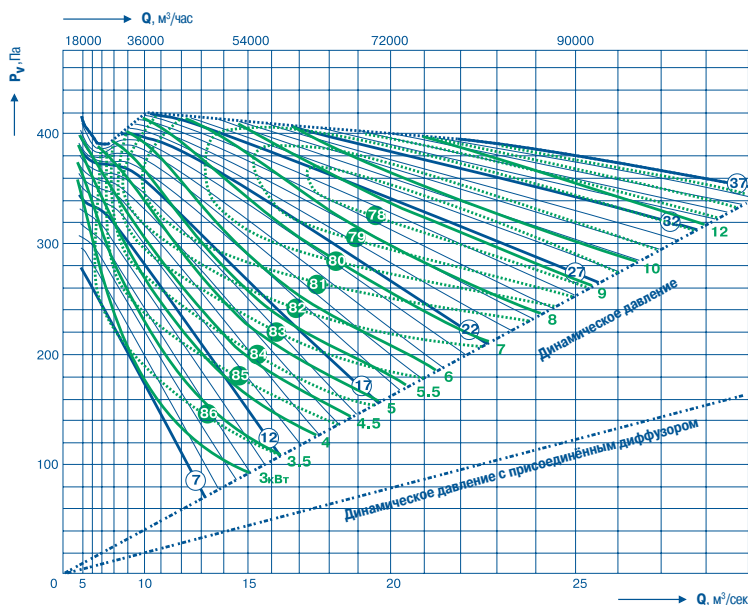
FTDF-RD-125-2-XX



FTDF-RB-125-2-XX

Размер рабочего колеса (мм) **1250**

Частота вращения рабочего колеса (об/мин) **950**



Типоразмер	Мощность, кВт	Скорость, об/мин	Максимальный угол установки лопаток, °	Вес электродвигателя, кг
K11R160M6 FV4	4	1000	11	86
K11R160L6 FV4	5,5	1000	16	114
K11R180L6 FV4	7,5	1000	22	136
K11R200L6 FV4	11	1000	31	175
K11R200LX6 FV4	15	1000	37	200

Количество лопаток

3



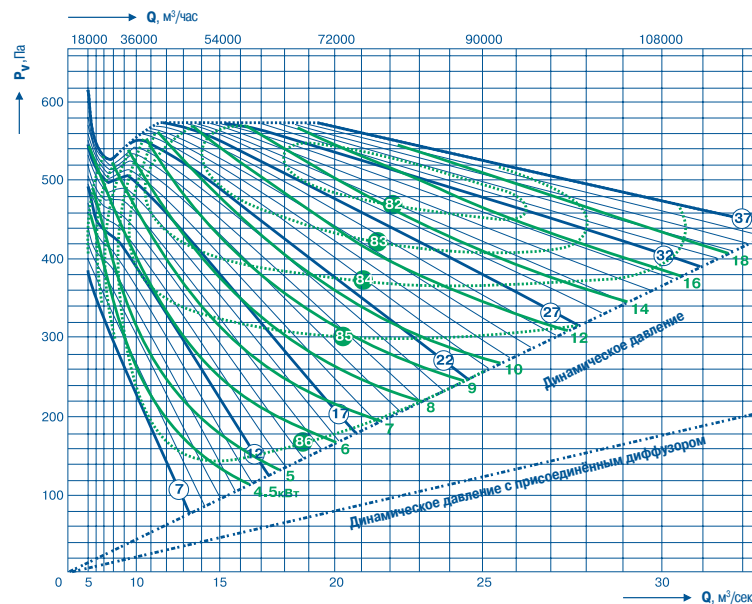
FTDF-125-3-XX



FTDF-RD-125-3-XX



FTDF-RB-125-3-XX



Типоразмер	Мощность, кВт	Скорость, об/мин	Максимальный угол установки лопаток, °	Вес электродвигателя, кг
K11R160L6 FV4	5,5	1000	10	114
K11R180L6 FV4	7,5	1000	15	136
K11R200L6 FV4	11	1000	23	175
K11R200LX6 FV4	15	1000	30	200
K11R225M6 FV4	22	1000	37	265



АКСИПАЛ

прямой привод (50 Гц)

Количество лопаток

4



FTDF-125-4-XX



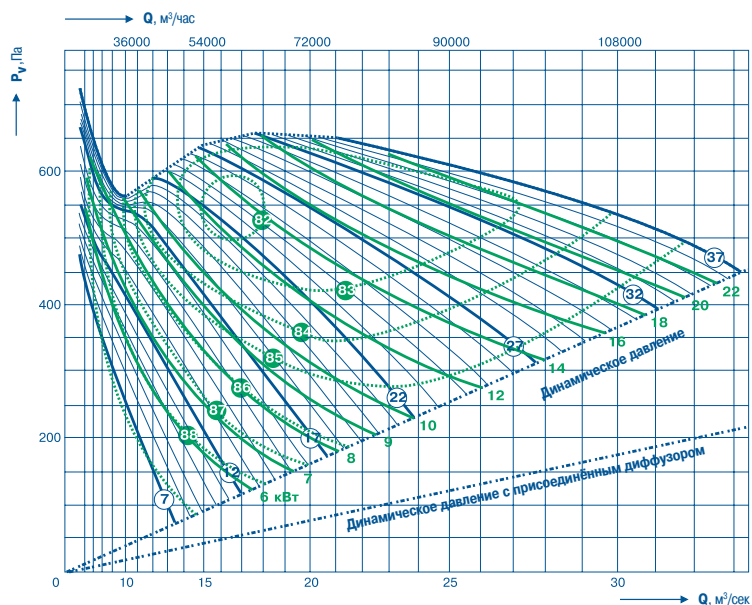
FTDF-RD-125-4-XX



FTDF-RB-125-4-XX

Размер рабочего колеса (мм) **1250**

Частота вращения рабочего колеса (об/мин) **950**



Типоразмер	Мощность, кВт	Скорость, об/мин	Максимальный угол установки лопаток, °	Вес электродвигателя, кг
K11R180L6 FV4	7,5	1000	13	136
K11R200L6 FV4	11	1000	19	175
K11R200LX6 FV4	15	1000	25	200
K11R225M6 FV4	22	1000	35	265
K11R250M6 FV4	30	1000	37	360

Количество лопаток

6



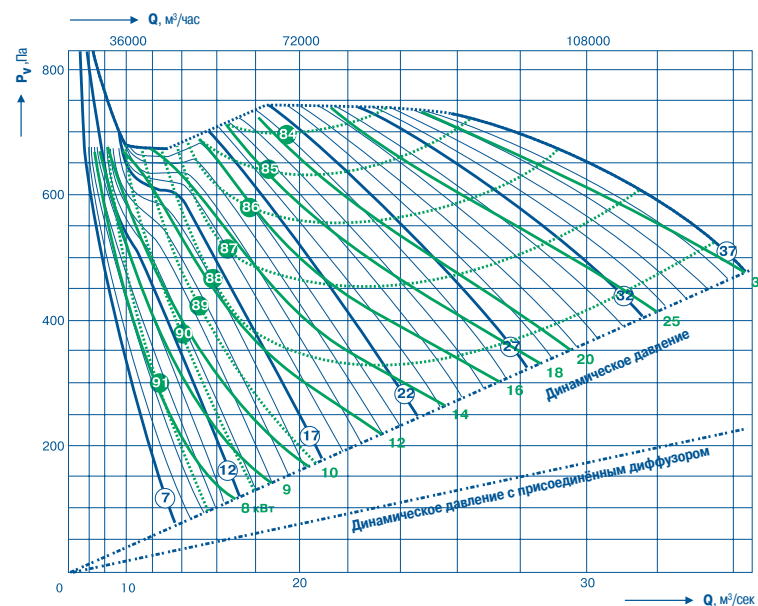
FTDF-125-6-XX



FTDF-RD-125-6-XX



FTDF-RB-125-6-XX



Типоразмер	Мощность, кВт	Скорость, об/мин	Максимальный угол установки лопаток, °	Вес электродвигателя, кг
K11R200L6 FV4	11	1000	14	175
K11R200LX6 FV4	15	1000	20	200
K11R225M6 FV4	22	1000	27	265
K11R250M6 FV4	30	1000	35	360



АКСИПАЛ

прямой привод (50 Гц)

Количество лопаток

2



FTDF-125-2-XX



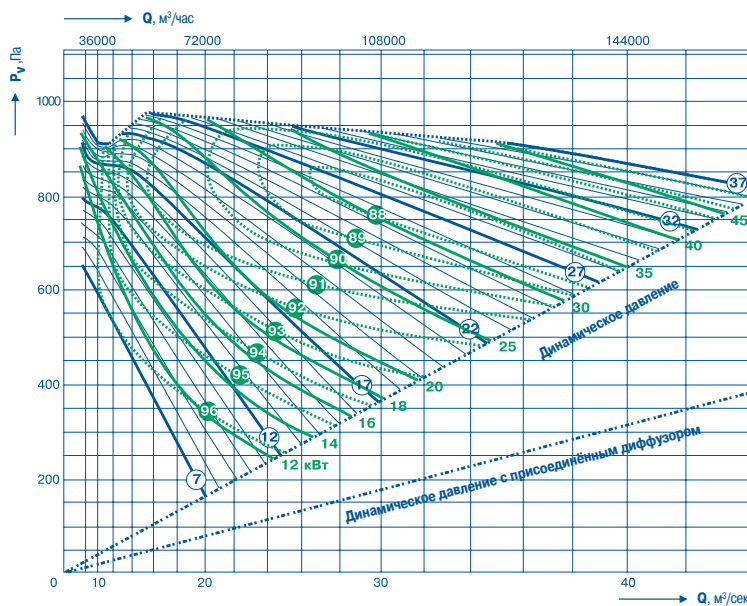
FTDF-RD-125-2-XX



FTDF-RB-125-2-XX

Размер рабочего колеса (мм) **1250**

Частота вращения рабочего колеса (об/мин) **1450**



Типоразмер	Мощность, кВт	Скорость, об/мин	Максимальный угол установки лопаток, °	Вес электродвигателя, кг
K11R180L4 FV4	15	1500	12	170
K11R200L4 FV4	18,5	1500	15	200
K11R225S4 FV4	30	1500	25	270
K11R225M4 FV4	37	1500	30	300
K11R250M4 FV4	45	1500	33	375

Количество лопаток

3



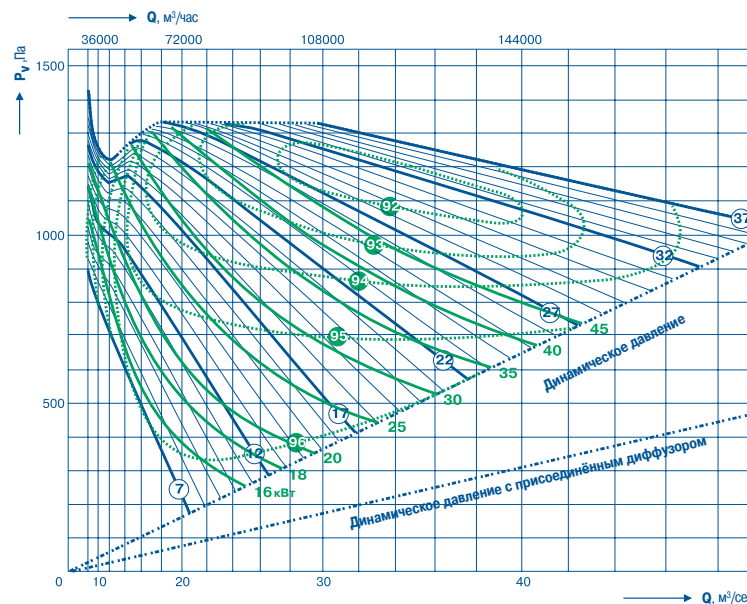
FTDF-125-3-XX



FTDF-RD-125-3-XX



FTDF-RB-125-3-XX



Типоразмер	Мощность, кВт	Скорость, об/мин	Максимальный угол установки лопаток, °	Вес электродвигателя, кг
K11R200L4 FV4	18,5	1500	9	200
K11R225S4 FV4	30	1500	17	270
K11R225M4 FV4	37	1500	22	300
K11R250M4 FV4	45	1500	25	375



АКСИПАЛ

прямой привод (50 Гц)

Количество лопаток

4



FTDF-125-4-XX



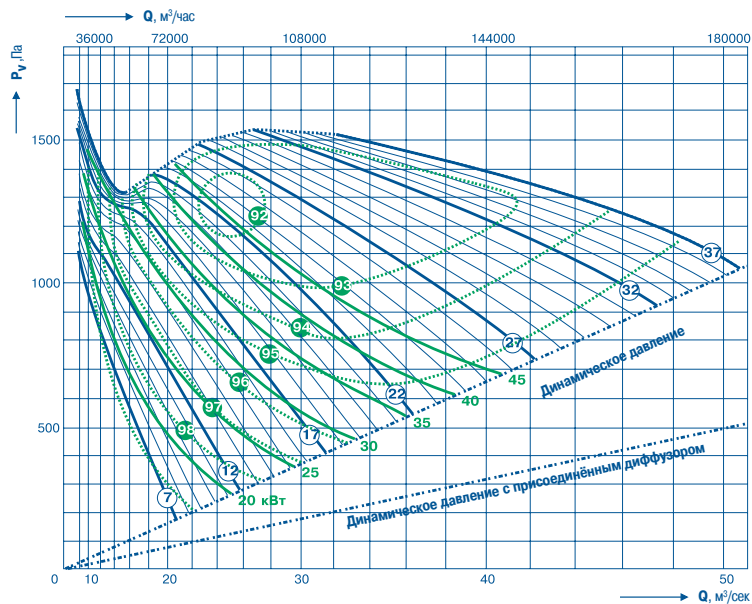
FTDF-RD-125-4-XX



FTDF-RB-125-4-XX

Размер рабочего колеса (мм) **1250**

Частота вращения рабочего колеса (об/мин) **1450**



Типоразмер	Мощность, кВт	Скорость, об/мин	Максимальный угол установки лопаток, °	Вес электродвигателя, кг
K11R225S4 FV4	30	1500	15	270
K11R225M4 FV4	37	1500	19	300
K11R250M4 FV4	45	1500	22	375

Количество лопаток

6



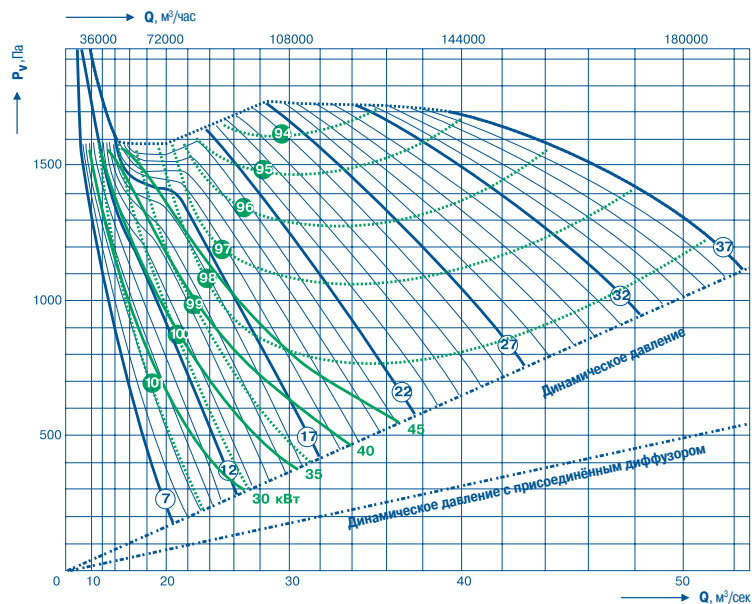
FTDF-125-6-XX



FTDF-RD-125-6-XX



FTDF-RB-125-6-XX



Типоразмер	Мощность, кВт	Скорость, об/мин	Максимальный угол установки лопаток, °	Вес электродвигателя, кг
K11R225S4 FV4	30	1500	9	270
K11R225M4 FV4	37	1500	13	300
K11R250M4 FV4	45	1500	16	375



Для заметок



ЛАДАФЛЕКТ

ЗАО «ЛАДА-ФЛЕКТ»

а/я 851, г. Тольятти, Самарская обл., Россия, 445024

Телефоны: +7 (8482) 75 88 35, 75 88 66

Факс: +7 (8482) 75 88 44, 33 38 66

e-mail: marketing@lada-flakt.ru

info@lada-flakt.ru

<http://www.lada-flakt.ru>