

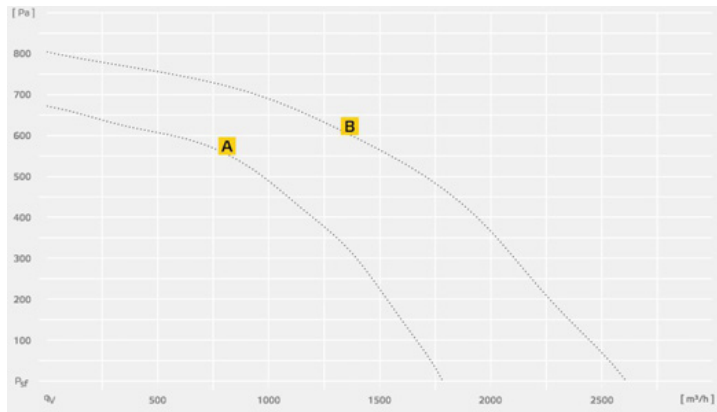
- Высокоэффективные диагональные вентиляторы ETALINE
- Различное направление выпуска или всасывания воздуха (вправо, влево)
- Высококачественная теплоизоляция толщиной 40 мм
- Высокое удобство техобслуживания

A Тип	EUR	B Тип	EUR	C Тип	EUR	D Тип	EUR
<b>ELQ 250 E2 01</b> 120901	<b>730,-</b>	<b>ELQ 280 E2 01</b> 120902	<b>750,-</b>	<b>ELQ 315 E2 01</b> 120905	<b>950,-</b>	<b>ELQ 355 E2 01</b> 120907	<b>990,-</b>
230V ~ 50 Hz 71/78/51 db(A) 1700 m³/h	1,0 A 183 W 48 %	230V ~ 50 Hz 75/79/53 db(A) 2300 m³/h	1,8 A 290 W 53 %	230V ~ 50 Hz 78/82/55 db(A) 3310 m³/h	3,0 A 510 W 50 %	230V ~ 50 Hz 79/83/61 db(A) 4830 m³/h	5,1 A 990 W 49 %
127818 B 600 H 600	40,6 kg V	127818 B 600 H 600	42,5 kg V	127818 B 600 H 600	48,7 kg V	127818 B 600 H 600	50,9 kg V

- Ступенчатый трансформатор
- 5-Ступенчатый трансформатор
- 5-Ступенчатый трансформатор
- Сетевой выключатель
- Быстроразъемный хомут
- Обратный клапан
- Обратный клапан С уплотнителем
- Защитная решетка Вход
- Шумоглушитель в круглом корпусе, жесткий
- Шумоглушитель в круглом корпусе, гибкий

<b>TES 0145</b> 111858	<b>48,-</b>	<b>TES 035</b> 103954	<b>80,-</b>	<b>TES 035</b> 103954	<b>80,-</b>	<b>TES 075</b> 103957	<b>146,-</b>
<b>TEE 015</b> 115893	<b>143,-</b>						
		<b>TEM 035</b> 103502	<b>210,-</b>	<b>TEM 035</b> 103502	<b>210,-</b>	<b>TEM 075</b> 103507	<b>265,-</b>
<b>GS 01</b> 102787	<b>60,-</b>	<b>GS 01</b> 102787	<b>60,-</b>	<b>GS 01</b> 102787	<b>60,-</b>	<b>GS 01</b> 102787	<b>60,-</b>
<b>VM 250</b> 102651	<b>19,-</b>	<b>VM 280</b> 115494	<b>20,-</b>	<b>VM 315</b> 102652	<b>21,-</b>	<b>VM 355</b> 102653	<b>24,-</b>
<b>RSK 250</b> 102686	<b>29,-</b>			<b>RSK 315</b> 102664	<b>36,-</b>	<b>RSK 355</b> 102665	<b>74,-</b>
<b>RSK 250D</b> 113488	<b>31,-</b>			<b>RSK 315D</b> 113489	<b>38,-</b>	<b>RSK 355D</b> 113491	<b>76,-</b>
<b>SG 250 02</b> 112677	<b>9,-</b>	<b>SG 280 02</b> 115066	<b>12,-</b>	<b>SG 315 02</b> 112675	<b>14,-</b>	<b>SG 355 02</b> 112674	<b>16,-</b>
<b>SDS 250</b> 102721	<b>106,-</b>	<b>SDS 280</b> 115243	<b>110,-</b>	<b>SDS 315</b> 102723	<b>124,-</b>	<b>SDS 355</b> 102725	<b>176,-</b>
<b>SDF 250</b> 102705	<b>110,-</b>			<b>SDF 315</b> 102706	<b>130,-</b>	<b>SDF 355</b> 102707	<b>144,-</b>





- Кубический блок вентилятора, универсальное применение в различных областях
- Различные варианты выпуска воздуха (вправо, влево, аксиально)
- Высокое удобство техобслуживания за счет крупной служебной панели

A Тип	EUR	B Тип	EUR	C Тип	EUR	D Тип	EUR	E Тип	EUR
<b>MPC 225 E2 20</b> 126655	<b>850,-</b>	<b>MPC 250 E2 20</b> 126656	<b>890,-</b>	<b>MPC 280 E2 20</b> 126657	<b>940,-</b>	<b>MPC 315 E2 21</b> 137456	<b>1100,-</b>	<b>MPC 400 E4 20</b> 126636	<b>1190,-</b>
230V ~ 50 Hz 69/73/56 db(A) 1780 m³/h	2,0 A 279 W 48 %	230V ~ 50 Hz 73/77/65 db(A) 2610 m³/h	3,3 A 439 W 52 %	230V ~ 50 Hz 78/82/66 db(A) 3380 m³/h	4,0 A 675 W 48 %	230V ~ 50 Hz 80/86/66 db(A) 4590 m³/h	7,5 A 1232 W 49 %	230V ~ 50 Hz 73/77/55 db(A) 4240 m³/h	2,8 A 507 W 43 %
127639 B 500 H 500	37,5 kg V	127639 B 500 H 500	40,5 kg V	127639 B 500 H 500	43,0 kg V	137115 B 700 H 700	69,5 kg V	127639 B 700 H 700	64,0 kg V

- 5-Ступенчатый трансформатор
- Ступенчатый трансформатор
- 5-Ступенчатый трансформатор
- Частотный преобразователь
- Частотный преобразователь
- Сетевой выключатель
- Колпак для защиты от атмосферных осадков
- Опорная рама
- Защитный колпак от осадков
- Переходные патрубки
- Переход
- Переход

<b>TEM 035</b> 103502	<b>210,-</b>	<b>TEM 035</b> 103502	<b>210,-</b>	<b>TEM 050</b> 103519	<b>225,-</b>	<b>TEM 100</b> 103511	<b>420,-</b>	<b>TEM 035</b> 103502	<b>210,-</b>
<b>TES 035</b> 103954	<b>80,-</b>	<b>TES 035</b> 103954	<b>80,-</b>	<b>TES 050</b> 103955	<b>98,-</b>	<b>TES 100</b> 103958	<b>140,-</b>	<b>TES 035</b> 103954	<b>80,-</b>
<b>TEM 035G</b> 111580	<b>305,-</b>	<b>TEM 035G</b> 111580	<b>305,-</b>	<b>TEM 050G</b> 109966	<b>310,-</b>	<b>TEM 100G</b> 109069	<b>560,-</b>	<b>TEM 035G</b> 111580	<b>305,-</b>
<b>GS 01</b> 102787	<b>60,-</b>	<b>GS 01</b> 102787	<b>60,-</b>	<b>GS 01</b> 102787	<b>60,-</b>	<b>GS 01</b> 102787	<b>60,-</b>	<b>GS 01</b> 102787	<b>60,-</b>
<b>RD MPC 01</b> 122538	<b>113,-</b>	<b>RD MPC 01</b> 122538	<b>113,-</b>	<b>RD MPC 01</b> 122538	<b>113,-</b>	<b>RD MPC 02</b> 122544	<b>143,-</b>	<b>RD MPC 02</b> 122544	<b>143,-</b>
<b>GR MPC 01</b> 123430	<b>86,-</b>	<b>GR MPC 01</b> 123430	<b>86,-</b>	<b>GR MPC 01</b> 123430	<b>86,-</b>	<b>GR MPC 02</b> 123432	<b>104,-</b>	<b>GR MPC 02</b> 123432	<b>104,-</b>
<b>WSH MPC 01</b> 123431	<b>72,-</b>	<b>WSH MPC 01</b> 123431	<b>72,-</b>	<b>WSH MPC 01</b> 123431	<b>72,-</b>	<b>WSH MPC 02</b> 123433	<b>98,-</b>	<b>WSH MPC 02</b> 123433	<b>98,-</b>
<b>US MPC 01</b> 107181	<b>72,-</b>	<b>US MPC 01</b> 107181	<b>72,-</b>	<b>US MPC 02</b> 107182	<b>74,-</b>	<b>US MPC 03</b> 107214	<b>120,-</b>	<b>US MPC 03</b> 107214	<b>120,-</b>
<b>UKR 3636 01</b> 136232	<b>64,-</b>	<b>UKR 3636 01</b> 136232	<b>64,-</b>	<b>UKR 3636 01</b> 136232	<b>64,-</b>				
<b>UKR 3636 02</b> 136201	<b>66,-</b>	<b>UKR 3636 02</b> 136201	<b>66,-</b>	<b>UKR 3636 02</b> 136201	<b>66,-</b>				

MPCDN

MPCSM

MPCSO

MPCSG

MPCSR

MPCRE

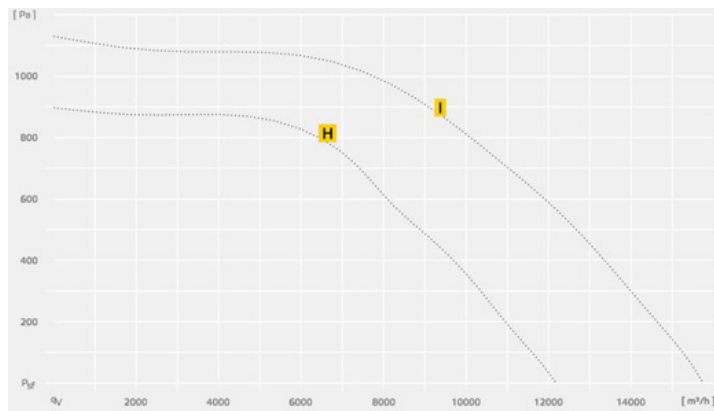
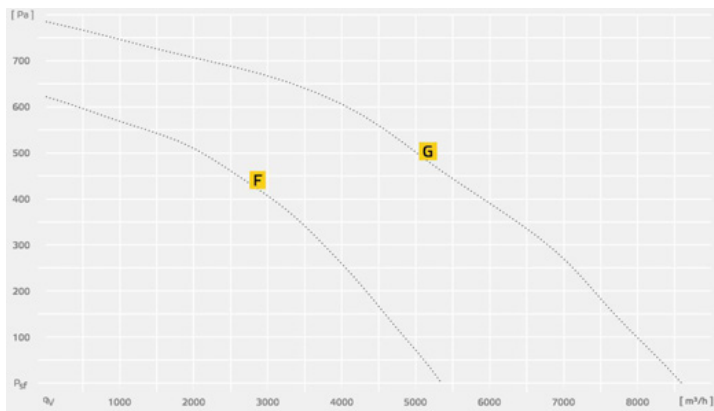
MPCRK

MPCRW

MPCRT

MPCRU

MPCRU



F Тип	EUR	G Тип	EUR
MPC 450 E4 20 126637	1270,-	MPC 500 E4 20 126638	1570,-
230V ~ 50 Hz	4,4 A	230V ~ 50 Hz	7,9 A
80/81/60 db(A)	767 W	81/83/68 db(A)	1323 W
5347 m³/h	44 %	8590 m³/h	50 %
127639	72,0 kg	127639	113,5 kg
B 700 H 700	V	B 900 H 900	V

H Тип	EUR	I Тип	EUR
MPC 560 D4 122302	2000,-	MPC 630 D4 123147	2500,-
400V 3~ 50 Hz	5,0 A	400V 3~ 50 Hz	7,7 A
83/85/66 db(A)	2390 W	87/89/73 db(A)	4077 W
12180 m³/h	58 %	15750 m³/h	54 %
122307	115,0 kg	122307	137,5 kg
B 900 H 900	f	B 900 H 900	f

- Кубический блок вентилятора, универсальное применение в различных областях
- Различные варианты выпуска воздуха (вправо, влево, аксиально)
- Высокое удобство техобслуживания за счет крупной служебной панели

--	--	--	--	--

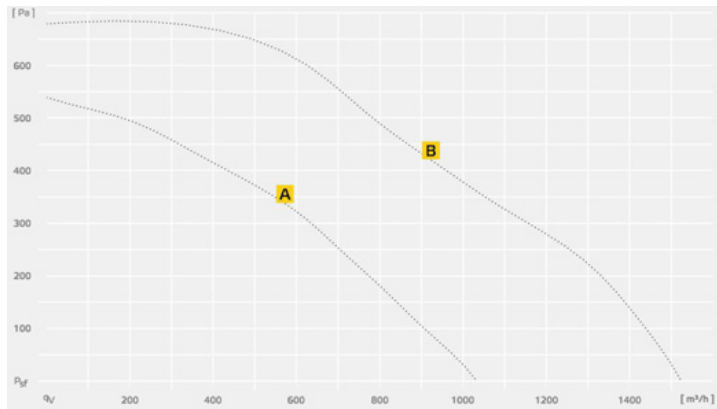
MYSM	TEM 050 103519	225,-	TEM 100 103511	420,-				
MYSD	TES 050 103955	98,-	TES 100 103958	140,-				
MYSG	TEM 050G 109966	310,-	TEM 100G 109069	560,-				
MYSF					FU 22 03 118511	2130,-	FU 40 04 121608	2590,-
MYSF					FU 22 05 124682	1280,-	FU 40 03 121607	1550,-
MYSR	GS 01 102787	60,-	GS 01 102787	60,-	GS 03 107633	60,-	GS 03 107633	60,-
MYME	RD MPC 02 122544	143,-	RD MPC 03 122551	163,-	RD MPC 03 122551	163,-	RD MPC 03 122551	163,-
MYMPK	GR MPC 02 123432	104,-	GR MPC 03 123434	120,-	GR MPC 03 123434	120,-	GR MPC 03 123434	120,-
MYMPV	WSH MPC 02 123433	98,-	WSH MPC 03 123435	129,-	WSH MPC 03 123435	129,-	WSH MPC 03 123435	129,-
MYMPT	US MPC 04 107240	145,-						

- 5-Ступенчатый трансформатор
- Ступенчатый трансформатор
- 5-Ступенчатый трансформатор
- Частотный преобразователь
- Частотный преобразователь
- Сетевой выключатель
- Колпак для защиты от атмосферных осадков
- Опорная рама
- Защитный колпак от осадков
- Переходные патрубки



# MPC ... EC

# Универсальный блок вытяжного вентилятора, с мотором EC



- Кубический блок вентилятора, универсальное применение в различных областях
- Различные варианты выпуска воздуха (вправо, влево, аксиально)
- Высокое удобство техобслуживания за счет крупной служебной панели

A Тип	EUR	B Тип	EUR	C Тип	EUR	D Тип	EUR
<b>MPC 225 EC 20</b> 133158	<b>680,-</b>	<b>MPC 250 EC 20</b> 133159	<b>830,-</b>	<b>MPC 280 EC 20</b> 133160	<b>850,-</b>	<b>MPC 400 EC 20</b> 133161	<b>1650,-</b>
230V ~ 50 Hz 67/69/51 db(A) 1030 m³/h	1,0 A 116 W 45 %	230V ~ 50 Hz 77/79/65 db(A) 1520 m³/h	1,8 A 207 W 51 %	230V ~ 50 Hz 76/78/69 db(A) 2030 m³/h	1,9 A 270 W 51 %	230V ~ 50 Hz 73/76/55 db(A) 5680 m³/h	2,4 A 529 W 57 %
132082 B 500 H 500	27,7 kg 0-10V	132082 B 500 H 500	28,9 kg 0-10V	132082 B 500 H 500	29,1 kg 0-10V	132082 B 700 H 700	62,0 kg 0-10V

MPC/EC

- Потенциометр
- Устр. поддерж. постоянного давления
- Климасет
- Датчик
- Сетевой выключатель
- Колпак для защиты от атмосферных осадков
- Опорная рама
- Защитный колпак от осадков
- Переходные патрубки
- Переход
- Переход

<b>MTP 20</b> 128146	<b>52,-</b>	<b>MTP 20</b> 128146	<b>52,-</b>	<b>MTP 20</b> 128146	<b>52,-</b>	<b>MTP 20</b> 128146	<b>52,-</b>
<b>CON P1000</b> 115259	<b>320,-</b>	<b>CON P1000</b> 115259	<b>320,-</b>	<b>CON P1000</b> 115259	<b>320,-</b>	<b>CON P1000</b> 115259	<b>320,-</b>
<b>CLIMASET 01</b> 111314	<b>12,-</b>	<b>CLIMASET 01</b> 111314	<b>12,-</b>	<b>CLIMASET 01</b> 111314	<b>12,-</b>	<b>CLIMASET 01</b> 111314	<b>12,-</b>
<b>SEN CO2</b> 126586	<b>570,-</b>	<b>SEN CO2</b> 126586	<b>570,-</b>	<b>SEN CO2</b> 126586	<b>570,-</b>	<b>SEN CO2</b> 126586	<b>570,-</b>
<b>GS 03</b> 107633	<b>60,-</b>	<b>GS 03</b> 107633	<b>60,-</b>	<b>GS 03</b> 107633	<b>60,-</b>	<b>GS 03</b> 107633	<b>60,-</b>
<b>RD MPC 01</b> 122538	<b>113,-</b>	<b>RD MPC 01</b> 122538	<b>113,-</b>	<b>RD MPC 01</b> 122538	<b>113,-</b>	<b>RD MPC 02</b> 122544	<b>143,-</b>
<b>GR MPC 01</b> 123430	<b>86,-</b>	<b>GR MPC 01</b> 123430	<b>86,-</b>	<b>GR MPC 01</b> 123430	<b>86,-</b>	<b>GR MPC 02</b> 123432	<b>104,-</b>
<b>WSH MPC 01</b> 123431	<b>72,-</b>	<b>WSH MPC 01</b> 123431	<b>72,-</b>	<b>WSH MPC 01</b> 123431	<b>72,-</b>	<b>WSH MPC 02</b> 123433	<b>98,-</b>
<b>US MPC 01</b> 107181	<b>72,-</b>	<b>US MPC 02</b> 107182	<b>74,-</b>	<b>US MPC 02</b> 107182	<b>74,-</b>	<b>US MPC 04</b> 107240	<b>145,-</b>
<b>UKR 3636 01</b> 136232	<b>64,-</b>	<b>UKR 3636 01</b> 136232	<b>64,-</b>	<b>UKR 3636 01</b> 136232	<b>64,-</b>		
<b>UKR 3636 02</b> 136201	<b>66,-</b>	<b>UKR 3636 02</b> 136201	<b>66,-</b>	<b>UKR 3636 02</b> 136201	<b>66,-</b>		

MTPSE

MTPSC

MTPSC

MTPSH

MTPSR

MTPRE

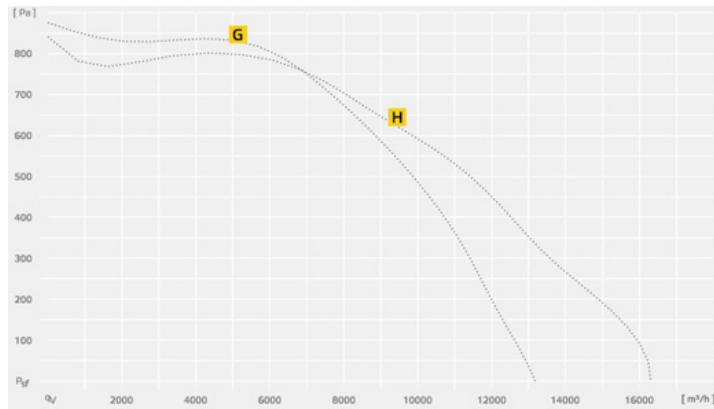
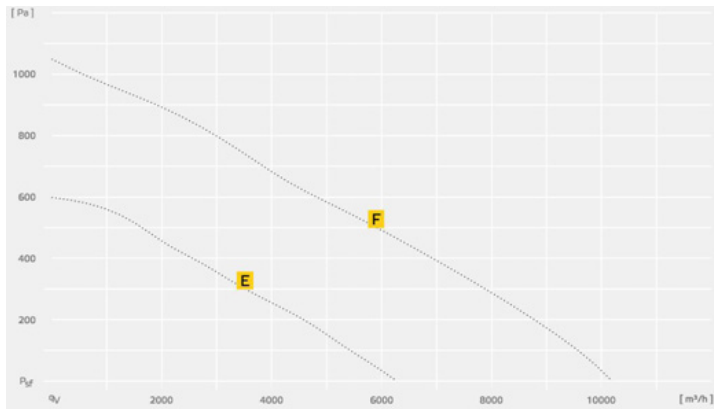
MTPRK

MTPRW

MTPRT

MTPKU

MTPKU



MPC/EC	E Тип		F Тип	
	EUR	EUR	EUR	EUR
MPC 450 EC 20 133162	1790,-		MPC 500 EC 20 133163	2750,-
230V ~ 50 Hz	2,4 A		400V 3~ 50 Hz	2,0 A
71/75/54 db(A)	527 W		77/81/58 db(A)	1319 W
6270 m³/h	55 %		10190 m³/h	61 %
132082	65,0 kg		132083	113,5 kg
B 700 H 700	0-10V		B 900 H 900	0-10V

MPC/EC	G Тип		H Тип	
	EUR	EUR	EUR	EUR
MPC 560 EC 20 133164	2890,-		MPC 630 EC 20 133165	3140,-
400V 3~ 50 Hz	3,6 A		400V 3~ 50 Hz	4,2 A
84/86/63 db(A)	2355 W		86/87/66 db(A)	2714 W
13180 m³/h	62 %		16300 m³/h	59 %
132083	122,6 kg		132083	127,1 kg
B 900 H 900	0-10V		B 900 H 900	0-10V

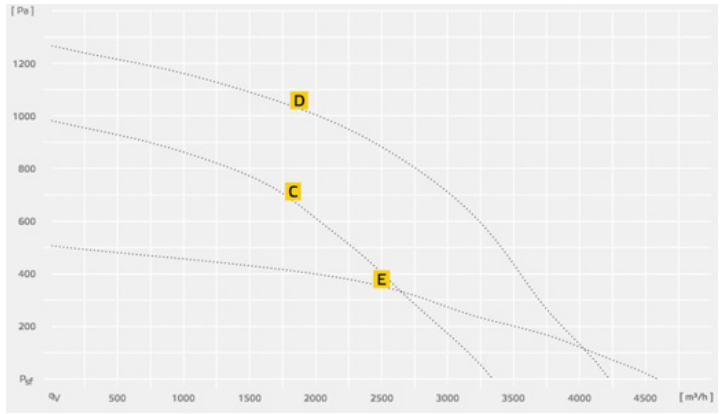
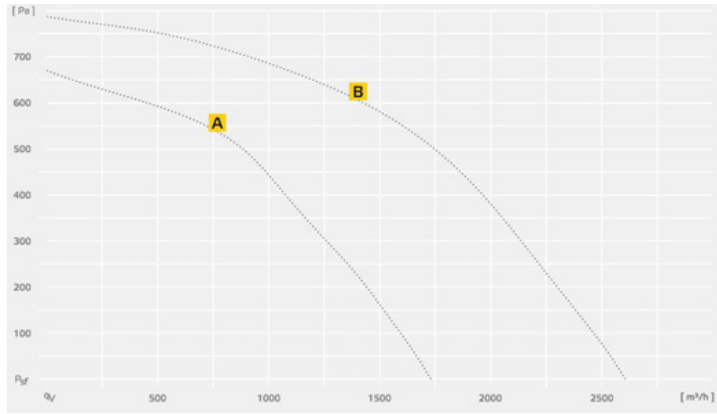
- Кубический блок вентилятора, универсальное применение в различных областях
- Различные варианты выпуска воздуха (вправо, влево, аксиально)
- Высокое удобство техобслуживания за счет крупной служебной панели

--	--	--	--	--

Accessories	Code	Price	Code	Price	Code	Price
MTP 20	128146	52,-	MTP 20	128146	MTP 20	52,-
CON P1000	115259	320,-	CON P1000	115259	CON P1000	320,-
CLIMASET 01	111314	12,-	CLIMASET 01	111314	CLIMASET 01	12,-
SEN CO2	126586	570,-	SEN CO2	126586	SEN CO2	570,-
GS 03	107633	60,-	GS 03	107633	GS 03	60,-
RD MPC 02	122544	143,-	RD MPC 03	122551	RD MPC 03	163,-
GR MPC 02	123432	104,-	GR MPC 03	123434	GR MPC 03	120,-
WSH MPC 02	123433	98,-	WSH MPC 03	123435	WSH MPC 03	129,-
US MPC 04	107240	145,-				

- Потенциометр
- Устр. поддерж. постоянного давления
- Климасет
- Датчик
- Сетевой выключатель
- Колпак для защиты от атмосферных осадков
- Опорная рама
- Защитный колпак от осадков
- Переходные патрубки

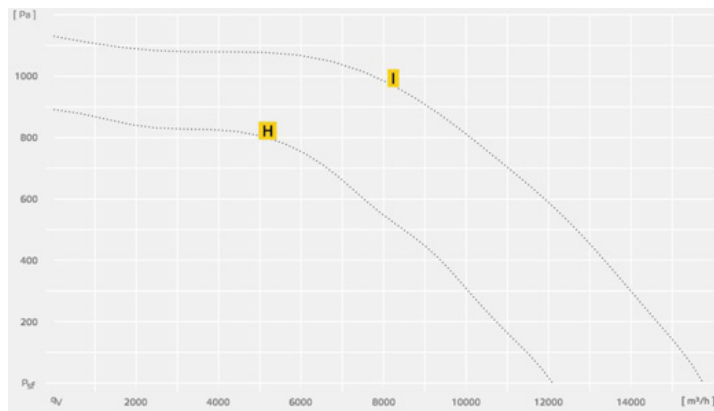
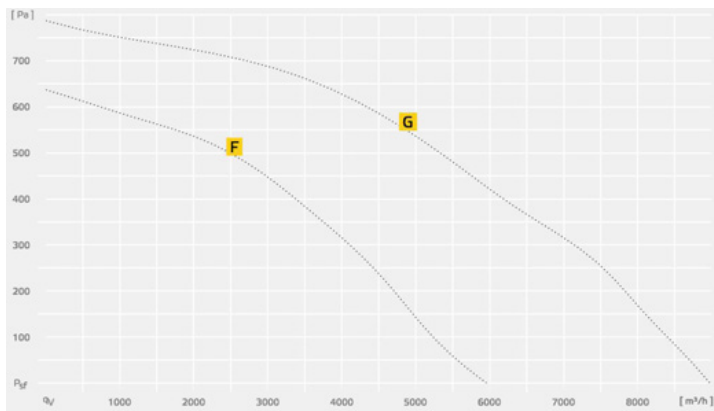




	<b>A</b> Тип	EUR	<b>B</b> Тип	EUR	<b>C</b> Тип	EUR	<b>D</b> Тип	EUR	<b>E</b> Тип	EUR
■ Кубический блок вентилятора, универсальное применение в различных областях	<b>MPC 225 E2 T20</b> 126609	<b>890,-</b>	<b>MPC 250 E2 T20</b> 126679	<b>930,-</b>	<b>MPC 280 E2 T20</b> 126681	<b>980,-</b>	<b>MPC 315 E2 T21</b> 136829	<b>1080,-</b>	<b>MPC 400 E4 T21</b> 136887	
■ Двигатель согласно VDI 2052 расположен вне нагнетаемого потока воздуха	230V ~ 50 Hz 71/75/67 db(A) 1730 m³/h	1,9 A 266 W 45 %	230V ~ 50 Hz 77/79/73 db(A) 2610 m³/h	3,4 A 454 W 51 %	230V ~ 50 Hz 80/82/75 db(A) 3340 m³/h	4,1 A 703 W 47 %	230V ~ 50 Hz 83/85/74 db(A) 4225 m³/h	7,6 A 1319 W 45 %	230V ~ 50 Hz 71/74/63 db(A) 4590 m³/h	2,8 A 499 W 47 %
■ Различные варианты выпуска воздуха (вправо, влево, вверх)	127819 B 500 H 500	41,0 kg V	127819 B 500 H 500	44,0 kg V	127819 B 500 H 500	46,0 kg V	116495 B 500 H 500	44,6 kg V	116495 B 700 H 700	59,0 kg V

	<b>TEM 035</b> 103502	<b>210,-</b>	<b>TEM 035</b> 103502	<b>210,-</b>	<b>TEM 050</b> 103519	<b>225,-</b>	<b>TEM 100</b> 103511	<b>420,-</b>	<b>TEM 035</b> 103502	<b>210,-</b>
	<b>TES 035</b> 103954	<b>80,-</b>	<b>TES 035</b> 103954	<b>80,-</b>	<b>TES 050</b> 103955	<b>98,-</b>	<b>TES 100</b> 103958	<b>140,-</b>	<b>TES 035</b> 103954	<b>80,-</b>
	<b>TEM 035G</b> 111580	<b>305,-</b>	<b>TEM 035G</b> 111580	<b>305,-</b>	<b>TEM 050G</b> 109966	<b>310,-</b>	<b>TEM 100G</b> 109069	<b>560,-</b>	<b>TEM 035G</b> 111580	<b>305,-</b>
	<b>GS 01</b> 102787	<b>60,-</b>	<b>GS 01</b> 102787	<b>60,-</b>	<b>GS 01</b> 102787	<b>60,-</b>	<b>GS 01</b> 102787	<b>60,-</b>	<b>GS 01</b> 102787	<b>60,-</b>
	<b>RD MPC 01</b> 122538	<b>113,-</b>	<b>RD MPC 01</b> 122538	<b>113,-</b>	<b>RD MPC 01</b> 122538	<b>113,-</b>	<b>RD MPC 01</b> 122538	<b>113,-</b>	<b>RD MPC 02</b> 122544	<b>143,-</b>
	<b>GR MPC 01</b> 123430	<b>86,-</b>	<b>GR MPC 01</b> 123430	<b>86,-</b>	<b>GR MPC 01</b> 123430	<b>86,-</b>	<b>GR MPC 01</b> 123430	<b>86,-</b>	<b>GR MPC 02</b> 123432	<b>104,-</b>
	<b>WSH MPC 01</b> 123431	<b>72,-</b>	<b>WSH MPC 01</b> 123431	<b>72,-</b>	<b>WSH MPC 01</b> 123431	<b>72,-</b>	<b>WSH MPC 01</b> 123431	<b>72,-</b>	<b>WSH MPC 02</b> 123433	<b>98,-</b>
	<b>US MPC 01</b> 107181	<b>72,-</b>	<b>US MPC 02</b> 107182	<b>74,-</b>	<b>US MPC 02</b> 107182	<b>74,-</b>	<b>US MPC 02</b> 107182	<b>74,-</b>	<b>US MPC 04</b> 107240	<b>145,-</b>
	<b>MB MPC 01</b> 116411	<b>35,-</b>	<b>MB MPC 01</b> 116411	<b>35,-</b>	<b>MB MPC 01</b> 116411	<b>35,-</b>	<b>MB MPC 01</b> 116411	<b>35,-</b>	<b>MB MPC 02</b> 116410	<b>43,-</b>
	<b>UKR 3636 01</b> 136232	<b>64,-</b>	<b>UKR 3636 01</b> 136232	<b>64,-</b>	<b>UKR 3636 01</b> 136232	<b>64,-</b>	<b>UKR 3636 01</b> 136232	<b>64,-</b>		
	<b>UKR 3636 02</b> 136201	<b>66,-</b>	<b>UKR 3636 02</b> 136201	<b>66,-</b>	<b>UKR 3636 02</b> 136201	<b>66,-</b>	<b>UKR 3636 02</b> 136201	<b>66,-</b>		

MPCNT  
MPCST  
MPCSO  
MPCSG  
MPCSR  
MPCRE  
MPCPK  
MPCPV  
MPCPT  
MPCPM  
MPCKU



F Тип	EUR	G Тип	EUR
MPC 450 E4 T20 126624	1350,-	MPC 500 E4 T21 137104	1820,-
230V ~ 50 Hz	4,5 A	230V ~ 50 Hz	7,9 A
76/79/70 db(A)	793 W	79/82/72 db(A)	1431 W
5960 m³/h	48 %	8980 m³/h	50 %
127819	73,0 kg	116495	120,0 kg
B 700 H 700	V	B 900 H 900	V

H Тип	EUR	I Тип	EUR
MPC 560 D4 T21 137106	2150,-	MPC 630 D4 TW3 125314	2600,-
400V 3~ 50 Hz	4,1 A	400V 3~ 50 Hz	7,7 A
84/85/76 db(A)	2210 W	87/89/80 db(A)	4077 W
12095 m³/h	56 %	15750 m³/h	54 %
130083	120,5 kg	130083	128,0 kg
B 900 H 900	f	B 900 H 900	f

- Кубический блок вентилятора, универсальное применение в различных областях
- Двигатель согласно VDI 2052 расположен вне нагнетаемого потока воздуха
- Различные варианты выпуска воздуха (вправо, влево, вверх)

--	--	--	--	--

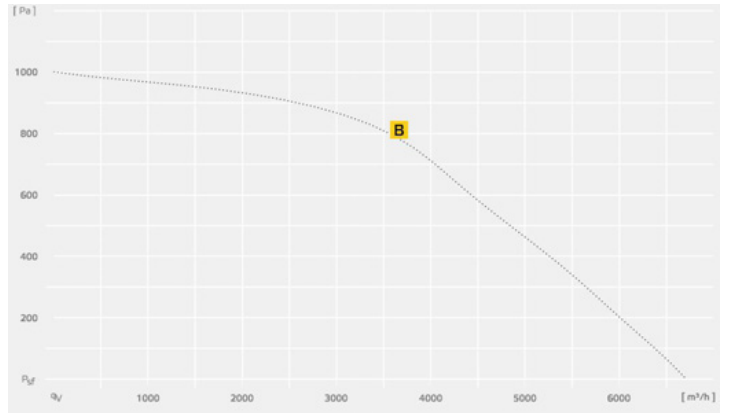
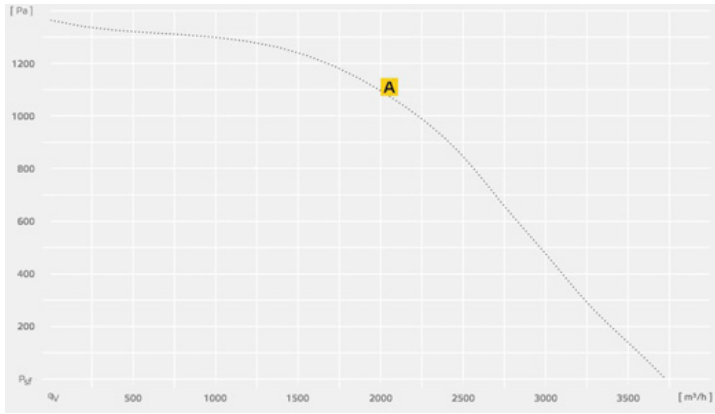
MYSM	TEM 050 103519	225,-	TEM 100 103511	420,-
MYSD	TES 050 103955	98,-	TES 100 103958	140,-
MYSG	TEM 050G 109966	310,-	TEM 100G 109069	560,-
MYSF				
MYSF				
MYSR	GS 01 102787	60,-	GS 01 102787	60,-
MYME	RD MPC 02 122544	143,-	RD MPC 03 122551	163,-
MYMPK	GR MPC 02 123432	104,-	GR MPC 03 123434	120,-
MYMPV	WSH MPC 02 123433	98,-	WSH MPC 03 123435	129,-
MYMPT	US MPC 04 107240	145,-		
MYMPM	MB MPC 02 116410	43,-	MB MPC 03 122305	62,-

	FU 22 03 118511	2130,-	FU 40 04 121608	2590,-
	FU 22 05 124682	1280,-	FU 40 03 121607	1550,-
	GS 03 107633	60,-	GS 03 107633	60,-
	RD MPC 03 122551	163,-	RD MPC 03 122551	163,-
	GR MPC 03 123434	120,-	GR MPC 03 123434	120,-
	WSH MPC 03 123435	129,-	WSH MPC 03 123435	129,-
	MB MPC 03 122305	62,-	MB MPC 03 122305	62,-

- 5-Ступенчатый трансформатор
- Ступенчатый трансформатор
- 5-Ступенчатый трансформатор
- Частотный преобразователь
- Частотный преобразователь
- Сетевой выключатель
- Колпак для защиты от атмосферных осадков
- Опорная рама
- Защитный колпак от осадков
- Переходные патрубки
- Защитная диафрагма двигателя







- Кубический блок вентилятора, универсальное применение в различных областях
- Двигатель согласно VDI 2052 расположен вне нагнетаемого потока воздуха
- Различные варианты выпуска воздуха (вправо, влево, вверх)

A Тип	EUR
MPC 280 EC T20 136057	1960,-
230V ~ 50 Hz	5,2 A
87/89/77 db(A)	1129 W
3730 m³/h	52 %
136832	37,7 kg
B 500 H 500	0-10V

B Тип	EUR
MPC 400 EC T20 136076	2450,-
230V ~ 50 Hz	6,0 A
82/85/73 db(A)	1311 W
6710 m³/h	58 %
136584	68,0 kg
B 700 H 700	0-10V

MPONTEC

- Потенциометр
- Устр. поддерж. постоянного давления
- Климасет
- Сетевой выключатель
- Колпак для защиты от атмосферных осадков
- Опорная рама
- Защитный колпак от осадков
- Переходные патрубки
- Переход
- Переход

MTP 20 128146	52,-
CON P1000 115259	320,-
CLIMASET 01 111314	12,-
GS 03 107633	60,-
RD MPC 01 122538	113,-
GR MPC 01 123430	86,-
WSH MPC 01 123431	72,-
US MPC 02 107182	74,-
UKR 3636 01 136232	64,-
UKR 3636 02 136201	66,-

MTP 20 128146	52,-
CON P1000 115259	320,-
CLIMASET 01 111314	12,-
GS 03 107633	60,-
RD MPC 02 122544	143,-
GR MPC 02 123432	104,-
WSH MPC 02 123433	98,-
US MPC 04 107240	145,-

MTSE

MTSC

MTSC

MTSR

MTMRE

MTMPK

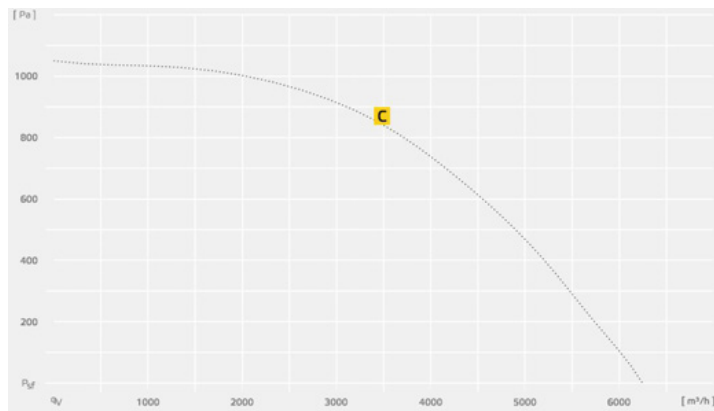
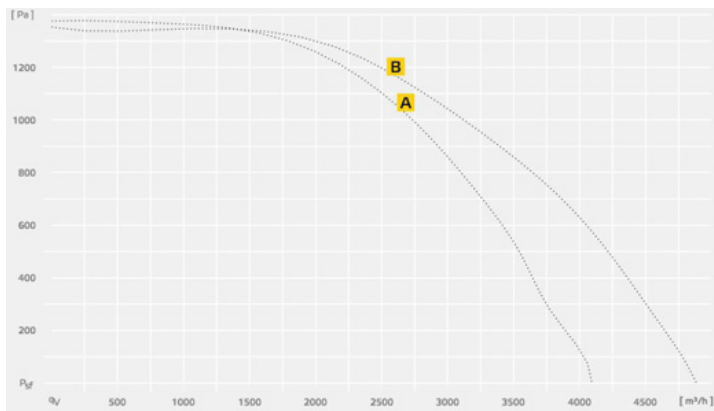
MTMPV

MTMPT

MTMKU

MTMKU

MTMKU

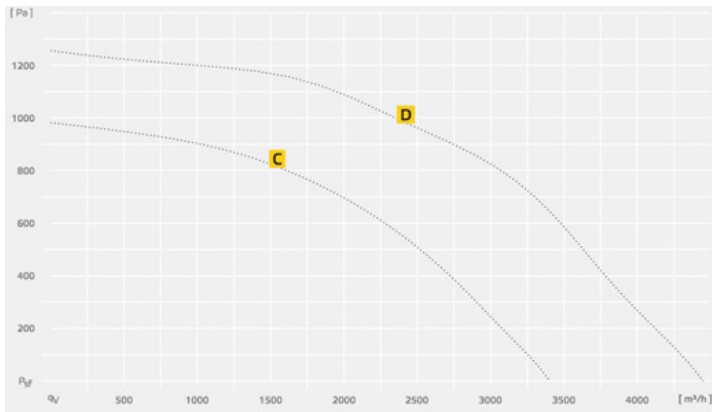
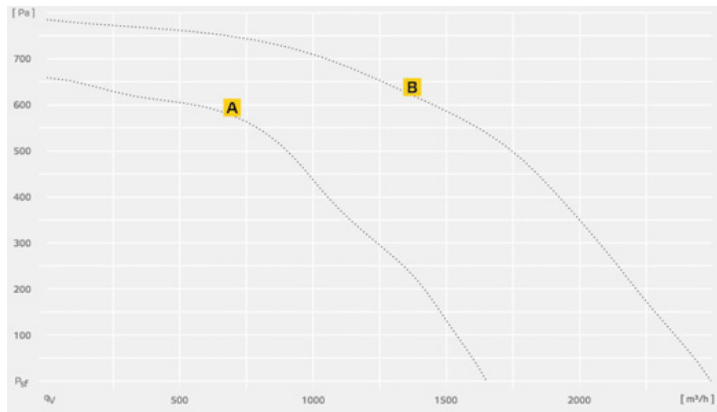


	A Тип	EUR	B Тип	EUR	C Тип	EUR
MPSEC	MPS 280 EC 20 136074	2180,-	MPS 315 EC 20 130483	2460,-	MPS 400 EC 20 130484	2700,-
	230V ~ 50 Hz	5,7 A	230V ~ 50 Hz	6,3 A	230V ~ 50 Hz	6,1 A
	88/88/77 db(A)	1246 W	85/85/74 db(A)	1385 W	81/83/74 db(A)	1342 W
	4090 m³/h	62 %	4885 m³/h	62 %	6245 m³/h	65 %
	136832	38,1 kg	136831	49,0 kg	136584	64,0 kg
	B 592 H 522	0-10V	B 700 H 624	0-10V	B 832 H 751	0-10V

- Оптимальное техобслуживание за счет поворотного блока вентилятора
- Допускается температура рабочей среды до 120°C
- Различные варианты выпуска воздуха (вправо, влево, вверх)
- В серийном исполнении встроен поддон для сбора жира и слива конденсата (3/4")

MPSE	MTP 20 128146	52,-	MTP 20 128146	52,-	MTP 20 128146	52,-
MPSC	CON P1000 115259	320,-	CON P1000 115259	320,-	CON P1000 115259	320,-
MPSC	CLIMASET 01 111314	12,-	CLIMASET 01 111314	12,-	CLIMASET 01 111314	12,-
MPSR	GS 03 107633	60,-	GS 03 107633	60,-	GS 03 107633	60,-
MPMPV	WSH MPS EC 01 136117	22,-	WSH MPS EC 02 135999	24,-	WSH MPS EC 03 136001	26,-
MPMPV	VM 315 102652	21,-	VM 355 102653	24,-	VM 355 102653	24,-
MPMPK	WK MPS 07 127953	55,-	WK MPS 07 127953	55,-	WK MPS 07 127953	55,-
MPMPR	RSK 315 102664	36,-	RSK 355 102665	74,-	RSK 355 102665	74,-
MPMPR	RSK 315D 113489	38,-	RSK 355D 113491	76,-	RSK 355D 113491	76,-

- Потенциометр
- Устр. поддерж. постоянного давления
- Климасет
- Сетевой выключатель
- Защитный колпак от осадков
- Быстроразъемный хомут
- Настенная консоль
- Обратный клапан
- Обратный клапан с уплотнителем



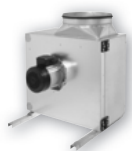
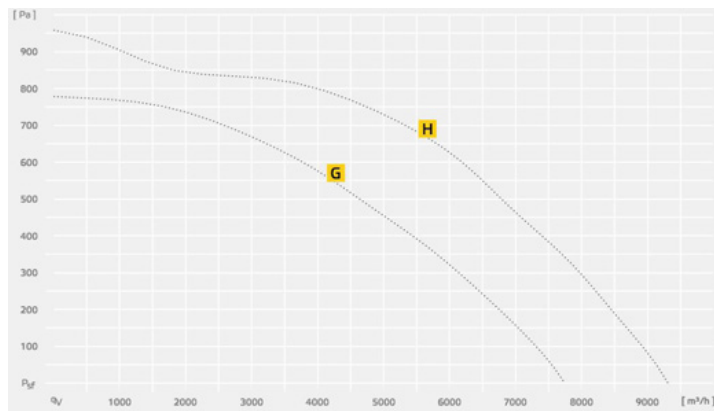
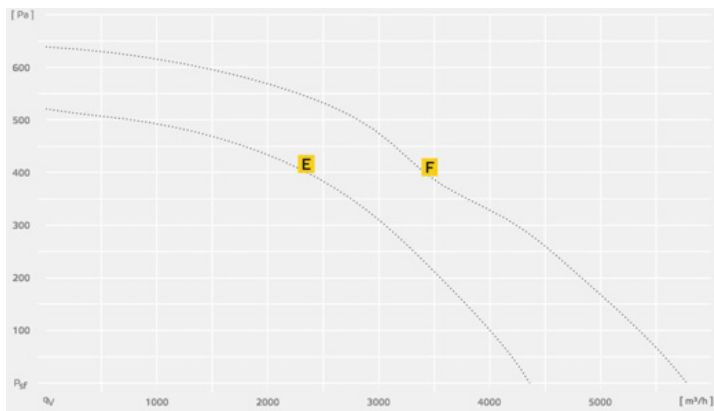
- Оптимальное техобслуживание за счет поворотного блока вентилятора
- Допускается температура рабочей среды до 120°C
- Различные варианты выпуска воздуха (вправо, влево, вверх)
- В серийном исполнении встроен поддон для сбора жира и слива конденсата (3/4")

A Тип	EUR	B Тип	EUR	C Тип	EUR	D Тип	EUR
MPS 225 E2 20 126645	890,-	MPS 250 E2 20 126646	1030,-	MPS 280 E2 20 126647	1190,-	MPS 315 E2 21 137079	1480,-
230V ~ 50 Hz 73/74/67 db(A) 1650 m³/h	1,8 A 259 W 49 %	230V ~ 50 Hz 78/78/71 db(A) 2490 m³/h	3,3 A 448 W 56 %	230V ~ 50 Hz 80/83/74 db(A) 3400 m³/h	4,1 A 722 W 53 %	230V ~ 50 Hz 86/84/73 db(A) 4450 m³/h	7,6 A 1292 W 53 %
127639 B 492 H 571	33,0 kg V	127639 B 592 H 690	46,8 kg V	127639 B 592 H 692	47,5 kg V	137115 B 700 H 790	54,5 kg f

- 5-Ступенчатый трансформатор
- Ступенчатый трансформатор
- 5-Ступенчатый трансформатор
- Частотный преобразователь
- Частотный преобразователь
- Сетевой выключатель
- Быстроразъемный хомут
- Обратный клапан
- Обратный клапан с уплотнителем
- Защитная диафрагма двигателя
- Настенная консоль

TEM 035 103502	210,-	TEM 035 103502	210,-	TEM 050 103519	225,-	TEM 100 103511	420,-
TES 035 103954	80,-	TES 035 103954	80,-	TES 050 103955	98,-	TES 100 103958	140,-
TEM 035G 111580	305,-	TEM 035G 111580	305,-	TEM 050G 109966	310,-	TEM 100G 109069	560,-
GS 01 102787	60,-	GS 01 102787	60,-	GS 01 102787	60,-	GS 01 102787	60,-
VM 200 102650	16,-	VM 250 102651	19,-	VM 315 102652	21,-	VM 355 102653	24,-
RSK 200 102662	21,-	RSK 250 102686	29,-	RSK 315 102664	36,-	RSK 355 102665	74,-
RSK 200D 113487	23,-	RSK 250D 113488	31,-	RSK 315D 113489	38,-	RSK 355D 113491	76,-
WSH MPS 103661	34,-	WSH MPS 103661	34,-	WSH MPS 103661	34,-	WSH MPS 103661	34,-
WK MPS 07 127953	55,-	WK MPS 07 127953	55,-	WK MPS 07 127953	55,-	WK MPS 07 127953	55,-

MPS5  
MPSM  
MPSO  
MPSG  
MPSR  
MPSRV  
MPSRR  
MPSRVV  
MPSRK

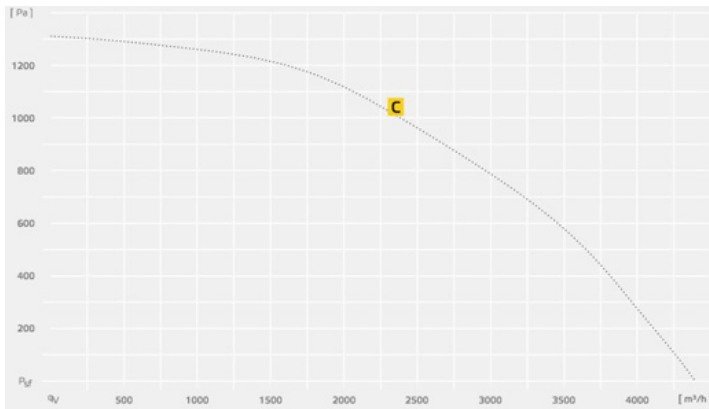
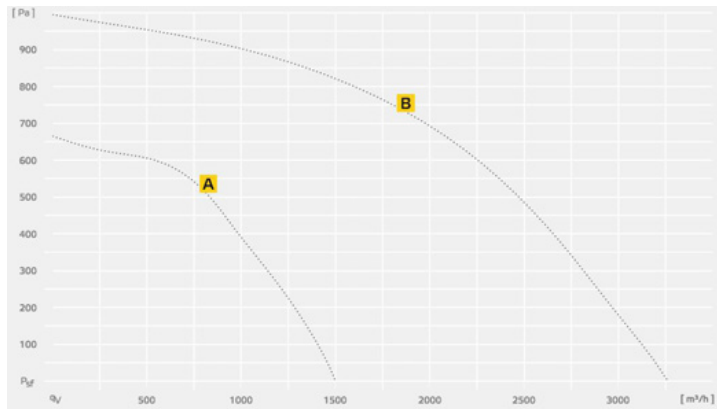


	<b>E</b> Тип	EUR	<b>F</b> Тип	EUR	<b>G</b> Тип	EUR	<b>H</b> Тип	EUR
MPSS	MPS 400 E4 20 126651	1410,-	MPS 450 E4 20 126652	1530,-	MPS 500 E4 20 126653	1780,-	MPS 560 D4 10 128363	2060,-
	230V ~ 50 Hz	2,9 A	230V ~ 50 Hz	4,7 A	230V ~ 50 Hz	7,7 A	400V 3~ 50 Hz	4,4 A
	70/70/60 db(A)	525 W	75/76/66 db(A)	849 W	79/78/72 db(A)	1337 W	83/84/73 db(A)	2149 W
	4360 m³/h	54 %	5780 m³/h	53 %	7740 m³/h	49 %	9310 m³/h	52 %
	127639	61,0 kg	127639	67,0 kg	127639	105,6 kg	122307	100,0 kg
	B 832 H 916	V	B 832 H 916	V	B 1016 H 1092	V	B 832 H 916	f

- Оптимальное техобслуживание за счет поворотного блока вентилятора
- Допускается температура рабочей среды до 120°C
- Различные варианты выпуска воздуха (вправо, влево, вверх)
- В серийном исполнении встроен поддон для сбора жира и слива конденсата (3/4")

MYSM	TEM 035 103502	210,-	TEM 050 103519	225,-	TEM 100 103511	420,-		5-Ступенчатый трансформатор
MYSD	TES 035 103954	80,-	TES 050 103955	98,-	TES 100 103958	140,-		Ступенчатый трансформатор
MYSG	TEM 035G 111580	305,-	TEM 050G 109966	310,-	TEM 100G 109069	560,-		5-Ступенчатый трансформатор
MYSF							FU 22 03 118511	2130,- Частотный преобразователь
MYSF							FU 22 05 124682	1280,- Частотный преобразователь
MYSR	GS 01 102787	60,-	GS 01 102787	60,-	GS 01 102787	60,-	GS 01 102787	60,- Сетевой выключатель
MYMRV	VM 355 102653	24,-	VM 355 102653	24,-	VM 400 102654	25,-	VM 400 102654	25,- Быстроразъемный хомут
MYMBR	RSK 355 102665	74,-	RSK 355 102665	74,-	RSK 400 102691	84,-		Обратный клапан
MYMBR	RSK 355D 113491	76,-	RSK 355D 113491	76,-	RSK 400D 113490	86,-		Обратный клапан с уплотнителем
MYMPW	WSH MPS 103661	34,-	WSH MPS 103661	34,-	WSH MPS 103661	34,-	WSH MPS 103661	34,- Защитная диафрагма двигателя
MYMPK	WK MPS 07 127953	55,-	WK MPS 07 127953	55,-	WK MPS 08 128095	61,-	WK MPS 08 128095	61,- Настенная консоль





- Допускается температура рабочей среды до 80°C
- Двигатель согласно VDI 2052 расположен вне нагнетаемого потока воздуха

A Тип	EUR	B Тип	EUR
<b>MPX 225 E2</b> 127821	<b>670,-</b>	<b>MPX 280 E2</b> 127822	<b>870,-</b>
230V ~ 50 Hz	1,9 A	230V ~ 50 Hz	4,1 A
73/74/66 db(A)	269 W	81/84/72 db(A)	703 W
1500 m³/h	43 %	3260 m³/h	54 %
127639	17,1 kg	127639	26,2 kg
B 461 H 468	V	B 591 H 582	V

C Тип	EUR
<b>MPX 315 E2</b> 127823	<b>1080,-</b>
230V ~ 50 Hz	7,6 A
85/86/77 db(A)	1189 W
4390 m³/h	57 %
127639	35,5 kg
B 699 H 697	V

MPX

- 5-Ступенчатый трансформатор
- Ступенчатый трансформатор
- 5-Ступенчатый трансформатор
- Сетевой выключатель
- Быстроразъемный хомут
- Защитная диафрагма двигателя
- Настенная консоль

<b>TEM 035</b> 103502	<b>210,-</b>	<b>TEM 050</b> 103519	<b>225,-</b>
<b>TES 035</b> 103954	<b>80,-</b>	<b>TES 050</b> 103955	<b>98,-</b>
<b>TEM 035G</b> 111580	<b>305,-</b>	<b>TEM 050G</b> 109966	<b>310,-</b>
<b>GS 01</b> 102787	<b>60,-</b>	<b>GS 01</b> 102787	<b>60,-</b>
<b>VM 200</b> 102650	<b>16,-</b>	<b>VM 315</b> 102652	<b>21,-</b>
<b>WSH MPS</b> 103661	<b>34,-</b>	<b>WSH MPS</b> 103661	<b>34,-</b>
<b>WK MPS 07</b> 127953	<b>55,-</b>	<b>WK MPS 07</b> 127953	<b>55,-</b>

<b>TEM 100</b> 103511	<b>420,-</b>
<b>TES 100</b> 103958	<b>140,-</b>
<b>TEM 100G</b> 109069	<b>560,-</b>
<b>GS 01</b> 102787	<b>60,-</b>
<b>VM 355</b> 102653	<b>24,-</b>
<b>WSH MPS</b> 103661	<b>34,-</b>
<b>WK MPS 07</b> 127953	<b>55,-</b>

MTFSI

MTFSO

MTFSG

MTFSR

MTFMRV

MTFMVU

MTMPK

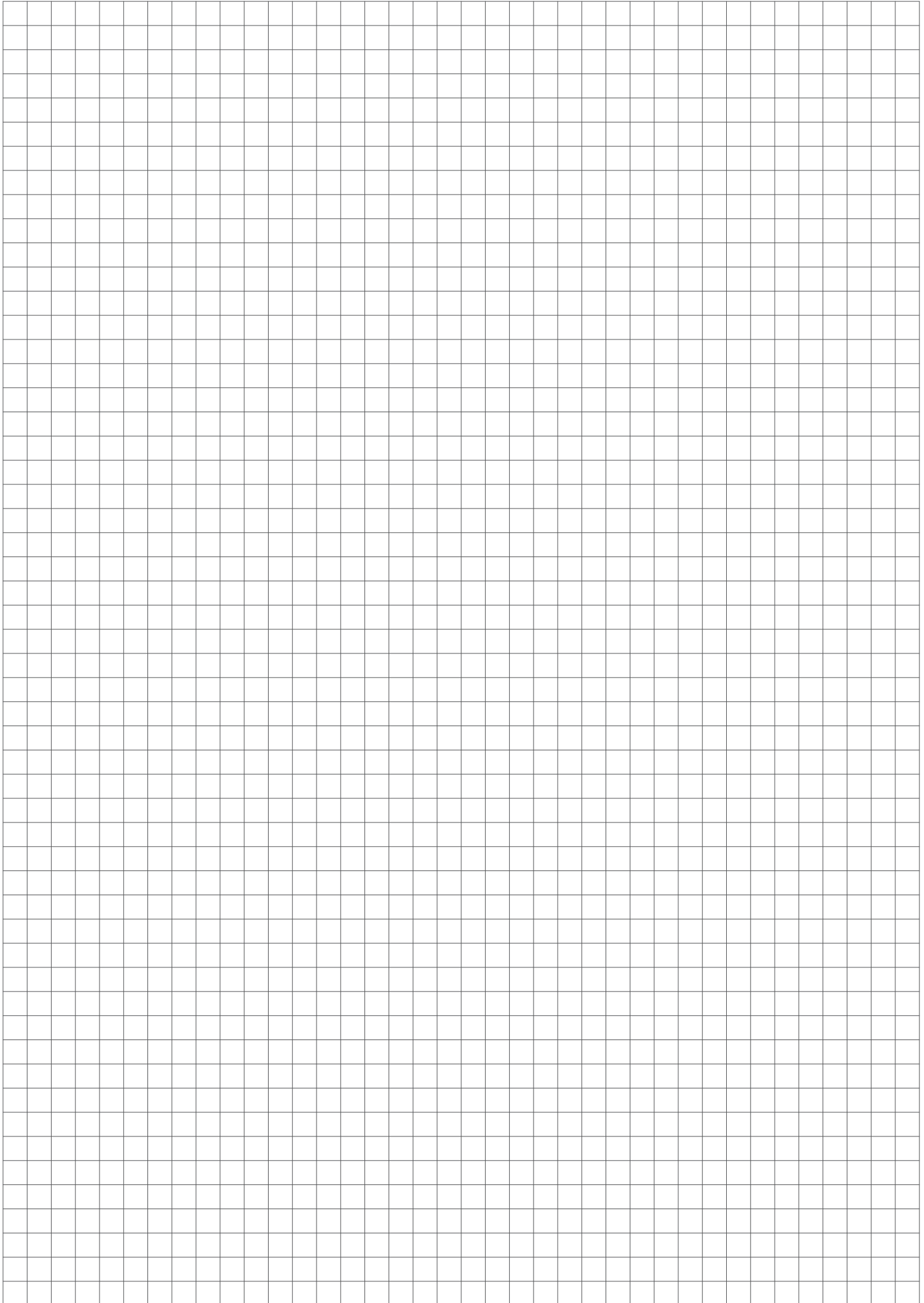
MTMPS

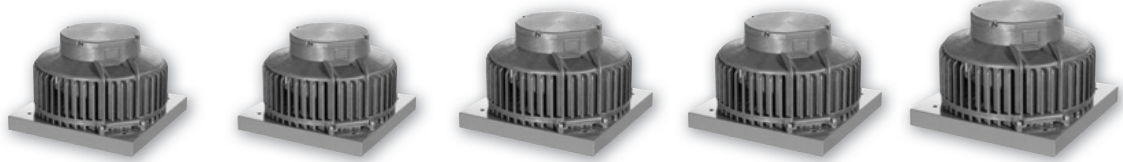
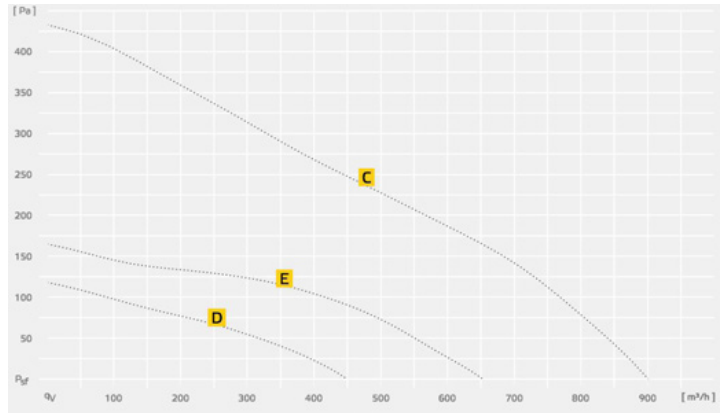
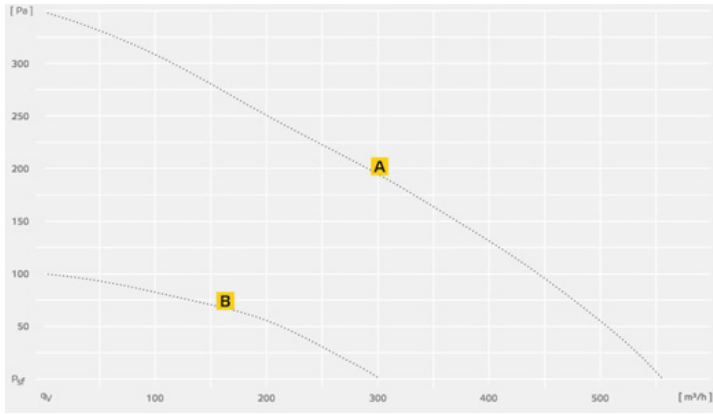
MTMPSV

MTMPSG

MTMPSR

MTMPSVU





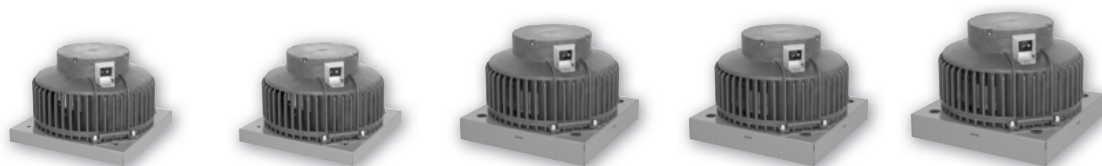
- Крышные вентиляторы DHA ... P имеют встроенный сетевой выключатель для обесточивания устройства в целях проведения техобслуживания
- Раскладной блок вентилятора обеспечивает удобный доступ для проведения очистки

A Тип	EUR	B Тип	EUR	C Тип	EUR	D Тип	EUR	E Тип	EUR
<b>DHA 190 E2 50</b> 134988	<b>178,-</b>	<b>DHA 190 E4 01</b> 128515	<b>178,-</b>	<b>DHA 220 E2 01</b> 123012	<b>186,-</b>	<b>DHA 220 E4 01</b> 128521	<b>186,-</b>	<b>DHA 250 E4 02</b> 129982	<b>236,-</b>
230V ~ 50 Hz	0,3 A	230V ~ 50 Hz	0,2 A	230V ~ 50 Hz	0,5 A	230V ~ 50 Hz	0,2 A	230V ~ 50 Hz	0,3 A
65/68 db(A)	53 W	52/56 db(A)	18 W	71/77 db(A)	112 W	56/60 db(A)	22 W	62/66 db(A)	53 W
560 m³/h	29 %	300 m³/h	16 %	900 m³/h	28 %	450 m³/h	21 %	650 m³/h	21 %
118787	4,7 kg	128554	4,5 kg	118792	5,0 kg	128554	5,0 kg	118792	5,5 kg
B 321 H 223	V	B 321 H 223	V	B 321 H 223	V	B 321 H 223	V	B 321 H 223	V

--	--	--	--	--	--	--	--	--	--

	5-Ступенчатый трансформатор	<b>TEE 015</b> 115893	<b>143,-</b>	<b>TEE 015</b> 115893	<b>143,-</b>	<b>TEE 015</b> 115893	<b>143,-</b>	<b>TEE 015</b> 115893	<b>143,-</b>	
	Ступенчатый трансформатор	<b>TES 0145</b> 111858	<b>48,-</b>	<b>TES 0145</b> 111858	<b>48,-</b>	<b>TES 0145</b> 111858	<b>48,-</b>	<b>TES 0145</b> 111858	<b>48,-</b>	
	Сетевой выключатель	<b>GS 01</b> 102787	<b>60,-</b>	<b>GS 01</b> 102787	<b>60,-</b>	<b>GS 01</b> 102787	<b>60,-</b>	<b>GS 01</b> 102787	<b>60,-</b>	
	Крышный короб	<b>DSF 220-10</b> 126170	<b>113,-</b>	<b>DSF 220-10</b> 126170	<b>113,-</b>	<b>DSF 220-10</b> 126170	<b>113,-</b>	<b>DSF 220-10</b> 126170	<b>113,-</b>	
	Крышный глушитель	<b>DSS 220-10</b> 126356	<b>203,-</b>	<b>DSS 220-10</b> 126356	<b>203,-</b>	<b>DSS 220-10</b> 126356	<b>203,-</b>	<b>DSS 220-10</b> 126356	<b>203,-</b>	
	Крышный короб (для установки на скате)	ЗНЦ		ЗНЦ		ЗНЦ		ЗНЦ		
	Крышный короб (для установки на скате) Звукоизолированные	ЗНЦ		ЗНЦ		ЗНЦ		ЗНЦ		
	Входящий фланец	<b>DAF 180</b> 110744	<b>12,-</b>	<b>DAF 180</b> 110744	<b>12,-</b>	<b>DAF 180</b> 110744	<b>12,-</b>	<b>DAF 180</b> 110744	<b>12,-</b>	
	Гибкое соединение	<b>DAS 180</b> 110745	<b>62,-</b>	<b>DAS 180</b> 110745	<b>62,-</b>	<b>DAS 180</b> 110745	<b>62,-</b>	<b>DAS 180</b> 110745	<b>62,-</b>	
	Крышный клапанный затвор	<b>DVK 180</b> 104800	<b>48,-</b>	<b>DVK 180</b> 104800	<b>48,-</b>	<b>DVK 180</b> 104800	<b>48,-</b>	<b>DVK 180</b> 104800	<b>48,-</b>	
	Переходная плата для крепления на крыше	<b>DAP 220</b> 133946	<b>11,-</b>	<b>DAP 220</b> 133946	<b>11,-</b>	<b>DAP 220</b> 133946	<b>11,-</b>	<b>DAP 220</b> 133946	<b>11,-</b>	

ЗНЦ = ЗНЦ



	<b>A</b> Тип	EUR	<b>B</b> Тип	EUR	<b>C</b> Тип	EUR	<b>D</b> Тип	EUR	<b>E</b> Тип	EUR
INDAR	DHA 190 E2P 50 134990	195,-	DHA 190 E4P 01 128518	195,-	DHA 220 E2P 01 123316	204,-	DHA 220 E4P 01 128524	204,-	DHA 250 E4P 02 129984	254,-
	230V ~ 50 Hz	0,3 A	230V ~ 50 Hz	0,2 A	230V ~ 50 Hz	0,5 A	230V ~ 50 Hz	0,2 A	230V ~ 50 Hz	0,3 A
	65/68 db(A)	53 W	52/56 db(A)	18 W	71/77 db(A)	112 W	56/60 db(A)	22 W	62/66 db(A)	53 W
	560 m³/h	29 %	300 m³/h	16 %	900 m³/h	28 %	450 m³/h	21 %	650 m³/h	21 %
	124454	4,8 kg	128555	4,5 kg	124461	5,0 kg	128555	5,0 kg	124461	5,6 kg
	B 321 H 223	V	B 321 H 223	V	B 321 H 223	V	B 321 H 223	V	B 321 H 223	V

- Крышные вентиляторы DHA ... P имеют встроенный сетевой выключатель для обесточивания устройства в целях проведения техобслуживания
- Раскладной блок вентилятора обеспечивает удобный доступ для проведения очистки

--	--	--	--	--	--	--	--	--	--	--

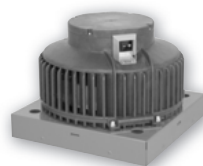
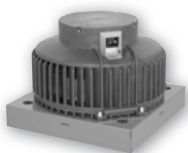
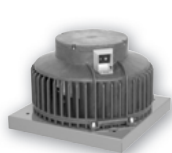
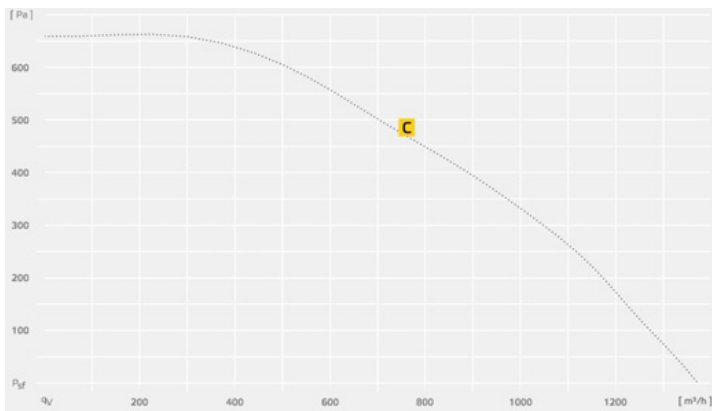
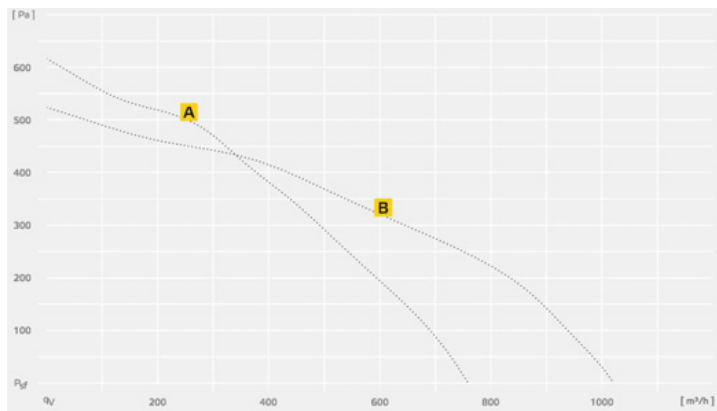
MYSS	TEE 015 115893	143,-	TEE 015 115893	143,-	TEE 015 115893	143,-	TEE 015 115893	143,-	TEE 015 115893	143,-	5-Ступенчатый трансформатор
	TES 0145 111858	48,-	TES 0145 111858	48,-	TES 0145 111858	48,-	TES 0145 111858	48,-	TES 0145 111858	48,-	Ступенчатый трансформатор
MYSR											Сетевой выключатель
MYMDF	DSF 220-10 126170	113,-	DSF 220-10 126170	113,-	DSF 220-10 126170	113,-	DSF 220-10 126170	113,-	DSF 220-10 126170	113,-	Крышный короб
MYMDS	DSS 220-10 126356	203,-	DSS 220-10 126356	203,-	DSS 220-10 126356	203,-	DSS 220-10 126356	203,-	DSS 220-10 126356	203,-	Крышный глушитель
MYMDF	ЭНЦ		ЭНЦ		ЭНЦ		ЭНЦ		ЭНЦ		Крышный короб (для установки на скате)
MYMDS	ЭНЦ		ЭНЦ		ЭНЦ		ЭНЦ		ЭНЦ		Крышный короб (для установки на скате) Звукоизолированные
MYMDA	DAF 180 110744	12,-	DAF 180 110744	12,-	DAF 180 110744	12,-	DAF 180 110744	12,-	DAF 180 110744	12,-	Входящий фланец
MYMDN	DAS 180 110745	62,-	DAS 180 110745	62,-	DAS 180 110745	62,-	DAS 180 110745	62,-	DAS 180 110745	62,-	Гибкое соединение
MYMDV	DVK 180 104800	48,-	DVK 180 104800	48,-	DVK 180 104800	48,-	DVK 180 104800	48,-	DVK 180 104800	48,-	Крышный клапанный затвор
MYMDP	DAP 220 133946	11,-	DAP 220 133946	11,-	DAP 220 133946	11,-	DAP 220 133946	11,-	DAP 220 133946	11,-	Переходная плата для крепления на крыше





# DHA ... ECP/ DHA ... EC CP

Крышный вентилятор, горизонтальный выпуск воздуха, с выключателем, устройством поддержания постоянного давления и ЕС-двигателем



A Тип	EUR	B Тип	EUR
<b>DHA 190 ECP 20</b> 129638	<b>410,-</b>	<b>DHA 220 ECP 20</b> 129685	<b>420,-</b>
230V ~ 50 Hz	0,9 A	230V ~ 50 Hz	1,0 A
70/75 db(A)	103 W	72/77 db(A)	120 W
760 m³/h	39 %	1020 m³/h	44 %
130881	5,1 kg	130881	5,6 kg
B 321 H 223	0-10V	B 321 H 223	0-10V

C Тип	EUR
<b>DHA 250 ECP 20</b> 129699	<b>520,-</b>
230V ~ 50 Hz	1,7 A
80/85 db(A)	204 W
1370 m³/h	46 %
130882	6,8 kg
B 321 H 242	0-10V

- Максимальная энергетическая эффективность достигается за счет применения двигателей постоянного тока с электронным коммутатором (технология ЕС)
- Раскладной блок вентилятора обеспечивает удобный доступ для проведения очистки

INDAR

- Потенциометр
- Устр. поддерж. постоянного давления
- Дистанционное управление
- Климасет
- Датчик
- Крышный короб
- Крышный глушитель
- Крышный короб (для установки на скате)
- Крышный короб (для установки на скате) Звукоизолированные
- Входящий фланец
- Гибкое соединение
- Крышный клапанный затвор
- Переходная плата для крепления на крыше

<b>MTP 20</b> 128146	<b>52,-</b>	<b>MTP 20</b> 128146	<b>52,-</b>
<b>CON P1000</b> 115259	<b>320,-</b>	<b>CON P1000</b> 115259	<b>320,-</b>
<b>CLIMASET 01</b> 111314	<b>12,-</b>	<b>CLIMASET 01</b> 111314	<b>12,-</b>
<b>SEN CO2</b> 126586	<b>570,-</b>	<b>SEN CO2</b> 126586	<b>570,-</b>
<b>DSF 220-10</b> 126170	<b>113,-</b>	<b>DSF 220-10</b> 126170	<b>113,-</b>
<b>DSS 220-10</b> 126356	<b>203,-</b>	<b>DSS 220-10</b> 126356	<b>203,-</b>
ЗНЦ		ЗНЦ	
ЗНЦ		ЗНЦ	
<b>DAF 180</b> 110744	<b>12,-</b>	<b>DAF 180</b> 110744	<b>12,-</b>
<b>DAS 180</b> 110745	<b>62,-</b>	<b>DAS 180</b> 110745	<b>62,-</b>
<b>DVK 180</b> 104800	<b>48,-</b>	<b>DVK 180</b> 104800	<b>48,-</b>
<b>DAP 220</b> 133946	<b>11,-</b>	<b>DAP 220</b> 133946	<b>11,-</b>

<b>MTP 20</b> 128146	<b>52,-</b>
<b>CON P1000</b> 115259	<b>320,-</b>
<b>CLIMASET 01</b> 111314	<b>12,-</b>
<b>SEN CO2</b> 126586	<b>570,-</b>
<b>DSF 220-10</b> 126170	<b>113,-</b>
<b>DSS 220-10</b> 126356	<b>203,-</b>
ЗНЦ	
ЗНЦ	
<b>DAF 180</b> 110744	<b>12,-</b>
<b>DAS 180</b> 110745	<b>62,-</b>
<b>DVK 180</b> 104800	<b>48,-</b>
<b>DAP 220</b> 133946	<b>11,-</b>

MYSE

MYSC

MYSC

MYSC

MYSH

MYMDF

MYMDS

MYMDF

MYMDS

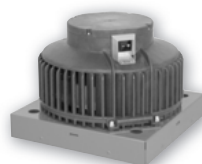
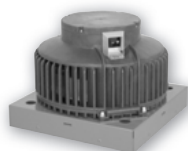
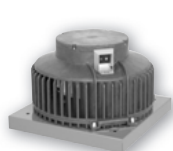
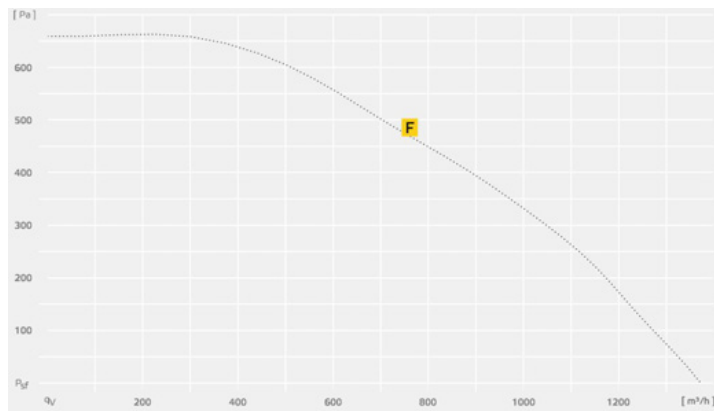
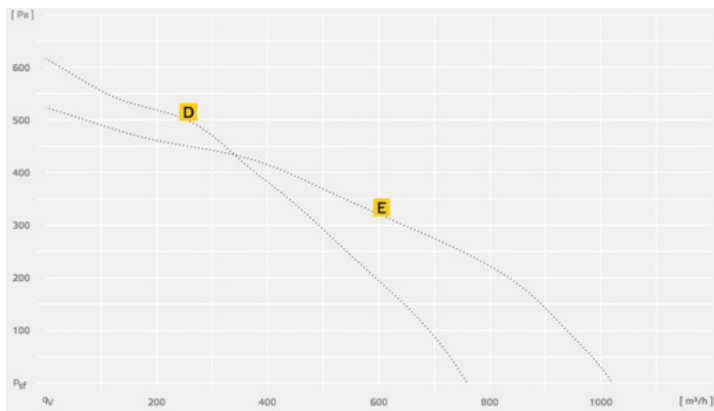
MYMDA

MYMDN

MYMDV

MYMDP

ЗНЦ = ЗНЦ



D Тип	EUR	E Тип	EUR
DHA 190 EC CP 20 129642	605,-	DHA 220 EC CP 20 129688	615,-
230V ~ 50 Hz	0,9 A	230V ~ 50 Hz	1,0 A
70/75 db(A)	103 W	72/77 db(A)	120 W
760 m³/h	39 %	1020 m³/h	44 %
130426	5,3 kg	130426	5,1 kg
B 321 H 223	0-10V	B 321 H 223	0-10V

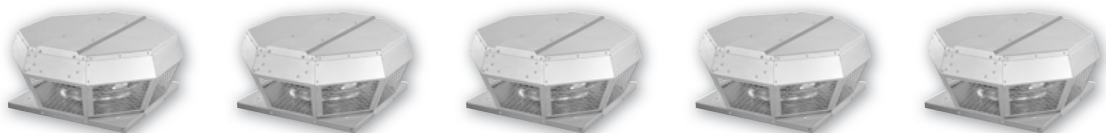
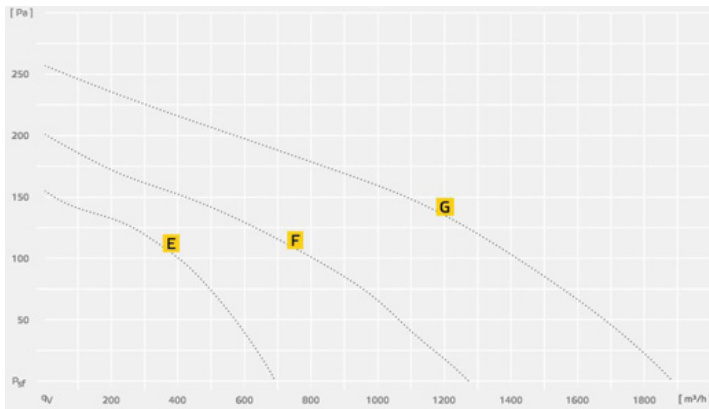
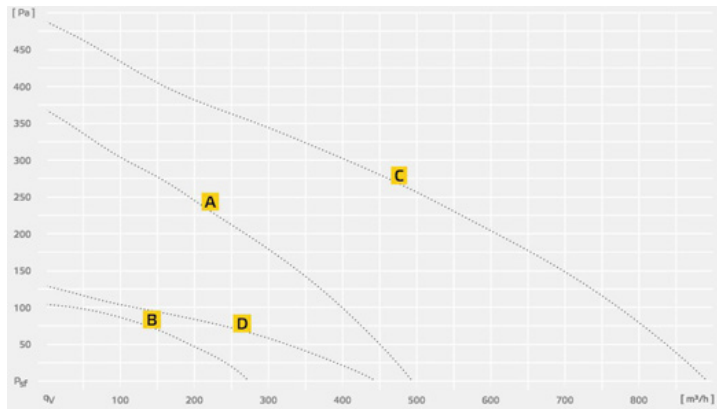
F Тип	EUR
DHA 250 EC CP 20 129702	725,-
230V ~ 50 Hz	1,7 A
80/85 db(A)	204 W
1370 m³/h	46 %
125223	6,9 kg
B 321 H 242	0-10V

- С устройством поддержания постоянного давления
- Максимальная энергетическая эффективность достигается за счет применения двигателей постоянного тока с электронным коммутатором (технология EC)
- Раскладной блок вентилятора обеспечивает удобный доступ для проведения очистки

--	--	--	--	--

BDT KLIMA 117836	160,-	BDT KLIMA 117836	160,-	
CLIMASET 01 111314	12,-	CLIMASET 01 111314	12,-	
DSF 220-10 126170	113,-	DSF 220-10 126170	113,-	
DSS 220-10 126356	203,-	DSS 220-10 126356	203,-	
ЗНЦ		ЗНЦ		
ЗНЦ		ЗНЦ		
DAF 180 110744	12,-	DAF 180 110744	12,-	
DAS 180 110745	62,-	DAS 180 110745	62,-	
DVK 180 104800	48,-	DVK 180 104800	48,-	
DAP 220 133946	11,-	DAP 220 133946	11,-	

- Дистанционное управление
- Климасет
- Датчик
- Крышный короб
- Крышный глушитель
- Крышный короб (для установки на скате)
- Крышный короб (для установки на скате) Звукоизолированные
- Входящий фланец
- Гибкое соединение
- Крышный клапанный затвор
- Переходная плата для крепления на крыше



■ Используемая крыльчатка с загнутыми назад лопатками отличается высоким КПД и низкой чувствительностью к загрязнениям

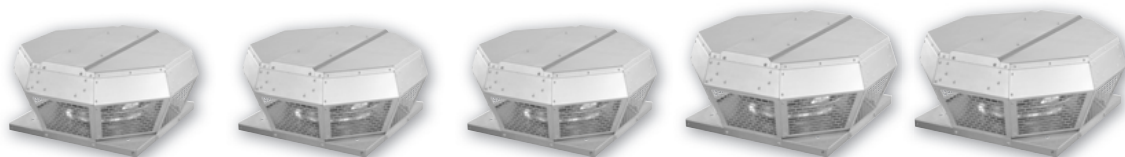
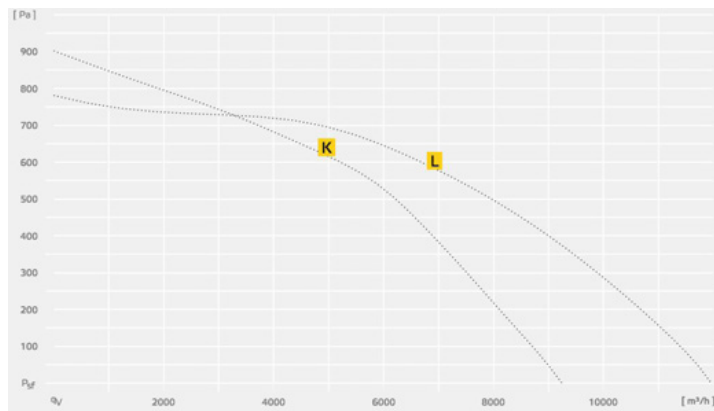
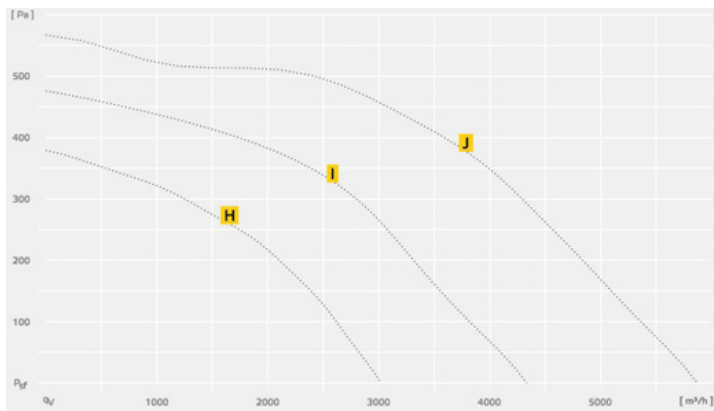
A Тип	EUR	C Тип	EUR	E Тип	EUR	F Тип	EUR	G Тип	EUR
<b>DHA 190 E2 40</b> 134993	<b>225,-</b>	<b>DHA 220 E2 30</b> 131826	<b>235,-</b>	<b>DHA 250 E4 30</b> 130450	<b>265,-</b>	<b>DHA 280 E4 30</b> 130101	<b>365,-</b>	<b>DHA 315 E4 30</b> 131852	<b>425,-</b>
230V ~ 50 Hz	0,3 A	230V ~ 50 Hz	0,6 A	230V ~ 50 Hz	0,3 A	230V ~ 50 Hz	0,4 A	230V ~ 50 Hz	0,6 A
63/66 db(A)	50 W	67/71 db(A)	110 W	62/65 db(A)	51 W	59/65 db(A)	86 W	61/65 db(A)	115 W
490 m³/h	28 %	890 m³/h	30 %	690 m³/h	22 %	1270 m³/h	26 %	1885 m³/h	38 %
118050	4,7 kg	116450	4,9 kg	116450	5,4 kg	116450	7,9 kg	116450	7,8 kg
B 388 H 190	V	B 388 H 190	V	B 388 H 190	V	B 541 H 249	V	B 541 H 249	V

B Тип	EUR	D Тип	EUR
<b>DHA 190 E4 30</b> 130455	<b>220,-</b>	<b>DHA 220 E4 30</b> 131789	<b>235,-</b>
230V ~ 50 Hz	0,2 A	230V ~ 50 Hz	0,2 A
51/54 db(A)	18 W	50/54 db(A)	21 W
270 m³/h	15 %	450 m³/h	23 %
128556	4,5 kg	128556	5,0 kg
B 388 H 190	V	B 388 H 190	V

	5-Ступенчатый трансформатор	<b>TEE 015</b> 115893	<b>143,-</b>	<b>TEE 015</b> 115893	<b>143,-</b>	<b>TEE 015</b> 115893	<b>143,-</b>	<b>TEE 015</b> 115893	<b>143,-</b>	<b>TEE 015</b> 115893	<b>143,-</b>
	Ступенчатый трансформатор	<b>TES 0145</b> 111858	<b>48,-</b>	<b>TES 0145</b> 111858	<b>48,-</b>	<b>TES 0145</b> 111858	<b>48,-</b>	<b>TES 0145</b> 111858	<b>48,-</b>	<b>TES 0145</b> 111858	<b>48,-</b>
	5-Ступенчатый трансформатор										
	5-Ступенчатый трансформатор										
	Ступенчатый трансформатор										
	Сетевой выключатель	<b>GS 01</b> 102787	<b>60,-</b>	<b>GS 01</b> 102787	<b>60,-</b>	<b>GS 01</b> 102787	<b>60,-</b>	<b>GS 01</b> 102787	<b>60,-</b>	<b>GS 01</b> 102787	<b>60,-</b>
	Крышный короб	<b>DSF 220-10</b> 126170	<b>113,-</b>	<b>DSF 220-10</b> 126170	<b>113,-</b>	<b>DSF 220-10</b> 126170	<b>113,-</b>	<b>DSF 280-10</b> 126164	<b>140,-</b>	<b>DSF 280-10</b> 126164	<b>140,-</b>
	Крышный глушитель	<b>DSS 220-10</b> 126356	<b>203,-</b>	<b>DSS 220-10</b> 126356	<b>203,-</b>	<b>DSS 220-10</b> 126356	<b>203,-</b>	<b>DSS 280-10</b> 126383	<b>234,-</b>	<b>DSS 280-10</b> 126383	<b>234,-</b>
	Крышный короб (для установки на скате)	ЗНЦ		ЗНЦ		ЗНЦ		ЗНЦ		ЗНЦ	
	Крышный короб (для установки на скате) Звукоизолированные	ЗНЦ		ЗНЦ		ЗНЦ		ЗНЦ		ЗНЦ	
	Входящий фланец	<b>DAF 180</b> 110744	<b>12,-</b>	<b>DAF 180</b> 110744	<b>12,-</b>	<b>DAF 180</b> 110744	<b>12,-</b>	<b>DAF 250</b> 110585	<b>19,-</b>	<b>DAF 250</b> 110585	<b>19,-</b>
	Гибкое соединение	<b>DAS 180</b> 110745	<b>62,-</b>	<b>DAS 180</b> 110745	<b>62,-</b>	<b>DAS 180</b> 110745	<b>62,-</b>	<b>DAS 250</b> 109413	<b>85,-</b>	<b>DAS 250</b> 109413	<b>85,-</b>
	Крышный клапанный затвор	<b>DVK 180</b> 104800	<b>48,-</b>	<b>DVK 180</b> 104800	<b>48,-</b>	<b>DVK 180</b> 104800	<b>48,-</b>	<b>DVK 250</b> 109233	<b>71,-</b>	<b>DVK 250</b> 109233	<b>71,-</b>
	Переходная плата для крепления на крыше	<b>DAP 220</b> 133946	<b>11,-</b>	<b>DAP 220</b> 133946	<b>11,-</b>	<b>DAP 220</b> 133946	<b>11,-</b>	<b>DAP 280</b> 133954	<b>14,-</b>	<b>DAP 280</b> 133954	<b>14,-</b>

ЗНЦ = ЗНЦ



	<b>H</b> Тип	EUR	<b>I</b> Тип	EUR	<b>J</b> Тип	EUR	<b>K</b> Тип	EUR	<b>L</b> Тип	EUR
MDAS	<b>DHA 355 E4 30</b> 131089	<b>610,-</b>	<b>DHA 400 E4 30</b> 131092	<b>760,-</b>	<b>DHA 450 D4 30</b> 131095	<b>1020,-</b>	<b>DHA 500 D4 30</b> 131101	<b>1270,-</b>	<b>DHA 560 D4 30</b> 131104	<b>1740,-</b>
	230V ~ 50 Hz	1,3 A	230V ~ 50 Hz	2,7 A	400V 3~ 50 Hz	1,5 A	400V 3~ 50 Hz	3,5 A	400V 3~ 50 Hz	4,8 A
	70/73 db(A)	255 W	70/75 db(A)	456 W	73/78 db(A)	690 W	76/83 db(A)	1507 W	81/86 db(A)	1958 W
	3020 m³/h	46 %	4335 m³/h	49 %	5870 m³/h	56 %	9240 m³/h	56 %	11950 m³/h	54 %
	116450	16,5 kg	116504	19,5 kg	131877	29,7 kg	131877	42,0 kg	131877	51,0 kg
	B 745 H 333	V	B 745 H 333	V	B 860 H 418	V	B 860 H 418	V	B 1165 H 521	V

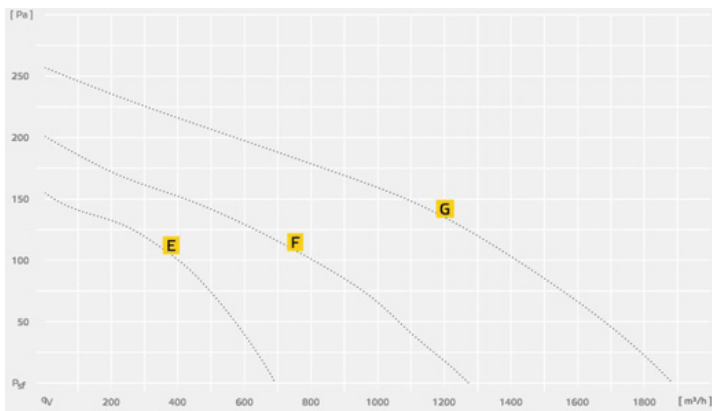
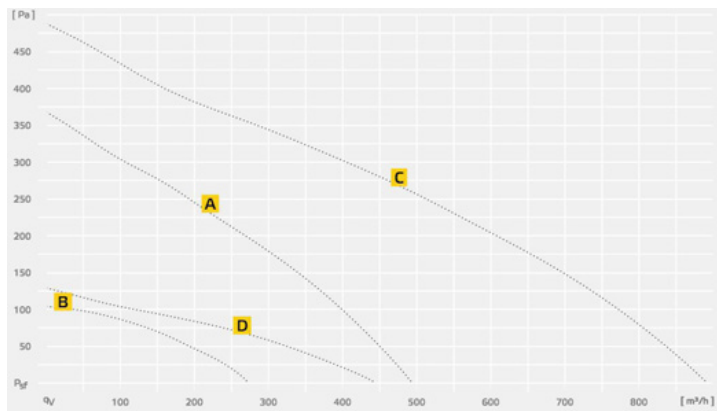
■ Используемая крыльчатка с загнутыми назад лопатками отличается высоким КПД и низкой чувствительностью к загрязнениям

--	--	--	--	--	--	--	--	--	--	--

										5-Ступенчатый трансформатор		
MYSD	<b>TES 035</b> 103954	<b>80,-</b>	<b>TES 035</b> 103954	<b>80,-</b>						Ступенчатый трансформатор		
	MYSM	<b>TEM 035</b> 103502	<b>210,-</b>	<b>TEM 035</b> 103502	<b>210,-</b>					5-Ступенчатый трансформатор		
MYSD						<b>TDM 025</b> 107628	<b>360,-</b>	<b>TDM 040</b> 111556	<b>430,-</b>	<b>TDM 060</b> 111557	<b>560,-</b>	5-Ступенчатый трансформатор
	MYSR	<b>GS 01</b> 102787	<b>60,-</b>	<b>GS 01</b> 102787	<b>60,-</b>	<b>GS 03</b> 107633	<b>60,-</b>	<b>GS 03</b> 107633	<b>60,-</b>	<b>GS 03</b> 107633	<b>60,-</b>	Сетевой выключатель
MYMDF		<b>DSF 355-10</b> 126160	<b>183,-</b>	<b>DSF 355-10</b> 126160	<b>183,-</b>	<b>DSF 450-10</b> 126193	<b>202,-</b>	<b>DSF 450-10</b> 126193	<b>202,-</b>	<b>DSF 560-10</b> 126237	<b>270,-</b>	Крышный короб
	MYMDS	<b>DSS 355-10</b> 126403	<b>308,-</b>	<b>DSS 355-10</b> 126403	<b>308,-</b>	<b>DSS 450-10</b> 126461	<b>346,-</b>	<b>DSS 450-10</b> 126461	<b>346,-</b>	<b>DSS 560-10</b> 126471	<b>466,-</b>	Крышный глушитель
MYMDF		ЗНЦ		ЗНЦ		ЗНЦ		ЗНЦ		ЗНЦ		Крышный короб (для установки на скате)
	MYMDS	ЗНЦ		ЗНЦ		ЗНЦ		ЗНЦ		ЗНЦ		Крышный короб (для установки на скате) Звукоизолированные
MYMDA		<b>DAF 400</b> 109826	<b>31,-</b>	<b>DAF 400</b> 109826	<b>31,-</b>	<b>DAF 400</b> 109826	<b>31,-</b>	<b>DAF 400</b> 109826	<b>31,-</b>	<b>DAF 560</b> 122288	<b>45,-</b>	Входящий фланец
	MYMDK	<b>DAS 400</b> 109827	<b>94,-</b>	<b>DAS 400</b> 109827	<b>94,-</b>	<b>DAS 400</b> 109827	<b>94,-</b>	<b>DAS 400</b> 109827	<b>94,-</b>	<b>DAS 560</b> 122287	<b>108,-</b>	Гибкое соединение
MYMDV		<b>DVK 400</b> 109213	<b>77,-</b>	<b>DVK 400</b> 109213	<b>77,-</b>	<b>DVK 400</b> 109213	<b>77,-</b>	<b>DVK 400</b> 109213	<b>77,-</b>	<b>DVK 560</b> 122289	<b>152,-</b>	Крышный клапанный затвор
	MYMDP	<b>DAP 355</b> 133963	<b>22,-</b>	<b>DAP 355</b> 133963	<b>22,-</b>	<b>DAP 450</b> 133976	<b>26,-</b>	<b>DAP 450</b> 133976	<b>26,-</b>	<b>DAP 560</b> 133979	<b>47,-</b>	Переходная плата для крепления на крыше

# DHA ... P

Крышный вентилятор, горизонтальный выпуск воздуха, с выключателем (металл)



- Крышные вентиляторы DHA ... P имеют встроенный контрольный выключатель, который значительно упрощает процедуру электрического подключения
- Используемая крыльчатка с загнутыми назад лопатками отличается высоким КПД и низкой чувствительностью к загрязнениям

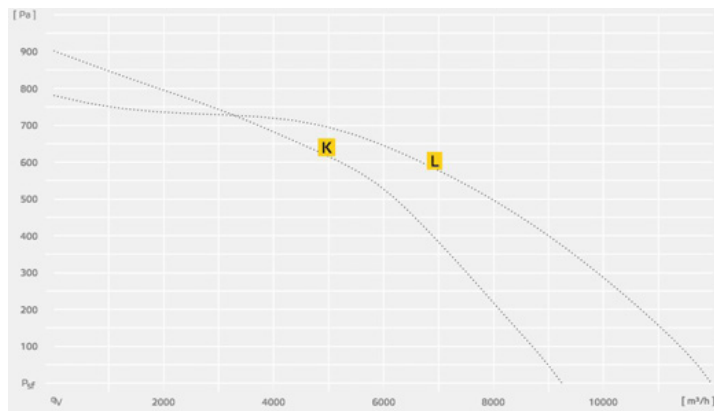
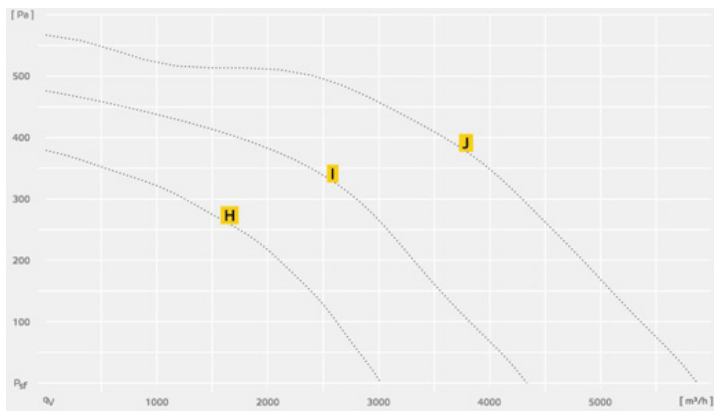
A Тип	EUR	C Тип	EUR	E Тип	EUR	F Тип	EUR	G Тип	EUR
<b>DHA 190 E2P 40</b> 134995	<b>305,-</b>	<b>DHA 220 E2P 30</b> 131829	<b>335,-</b>	<b>DHA 250 E4P 30</b> 130447	<b>385,-</b>	<b>DHA 280 E4P 30</b> 130107	<b>475,-</b>	<b>DHA 315 E4P 30</b> 131855	<b>560,-</b>
230V ~ 50 Hz	0,3 A	230V ~ 50 Hz	0,6 A	230V ~ 50 Hz	0,3 A	230V ~ 50 Hz	0,4 A	230V ~ 50 Hz	0,6 A
63/66 db(A)	50 W	67/71 db(A)	110 W	62/65 db(A)	51 W	59/65 db(A)	86 W	61/65 db(A)	115 W
490 m³/h	28 %	890 m³/h	30 %	690 m³/h	22 %	1270 m³/h	26 %	1890 m³/h	38 %
124454	4,8 kg	124461	5,1 kg	124461	5,6 kg	124461	8,2 kg	124461	8,0 kg
B 388 H 190	V	B 388 H 190	V	B 388 H 190	V	B 541 H 249	V	B 541 H 249	V

B Тип	EUR	D Тип	EUR
<b>DHA 190 E4P 30</b> 130469	<b>285,-</b>	<b>DHA 220 E4P 30</b> 131792	<b>335,-</b>
230V ~ 50 Hz	0,2 A	230V ~ 50 Hz	0,2 A
51/54 db(A)	18 W	50/54 db(A)	21 W
270 m³/h	15 %	450 m³/h	23 %
128555	4,6 kg	128555	5,2 kg
B 388 H 190	V	B 388 H 190	V

	5-Ступенчатый трансформатор	<b>TEE 015</b> 115893	<b>143,-</b>	<b>TEE 015</b> 115893	<b>143,-</b>	<b>TEE 015</b> 115893	<b>143,-</b>	<b>TEE 015</b> 115893	<b>143,-</b>	MTSS
	Ступенчатый трансформатор	<b>TES 0145</b> 111858	<b>48,-</b>	<b>TES 0145</b> 111858	<b>48,-</b>	<b>TES 0145</b> 111858	<b>48,-</b>	<b>TES 0145</b> 111858	<b>48,-</b>	MTSO
	5-Ступенчатый трансформатор									
	5-Ступенчатый трансформатор									
	Ступенчатый трансформатор									
	Крышный короб	<b>DSF 220-10</b> 126170	<b>113,-</b>	<b>DSF 220-10</b> 126170	<b>113,-</b>	<b>DSF 220-10</b> 126170	<b>113,-</b>	<b>DSF 280-10</b> 126164	<b>140,-</b>	MTMDF
	Крышный глушитель	<b>DSS 220-10</b> 126356	<b>203,-</b>	<b>DSS 220-10</b> 126356	<b>203,-</b>	<b>DSS 220-10</b> 126356	<b>203,-</b>	<b>DSS 280-10</b> 126383	<b>234,-</b>	MTMDS
	Крышный короб (для установки на скате)	ЗНЦ		ЗНЦ		ЗНЦ		ЗНЦ		MTMDF
	Крышный короб (для установки на скате) Звукоизолированные	ЗНЦ		ЗНЦ		ЗНЦ		ЗНЦ		MTMDS
	Входящий фланец	<b>DAF 180</b> 110744	<b>12,-</b>	<b>DAF 180</b> 110744	<b>12,-</b>	<b>DAF 180</b> 110744	<b>12,-</b>	<b>DAF 250</b> 110585	<b>19,-</b>	MTMDS
	Гибкое соединение	<b>DAS 180</b> 110745	<b>62,-</b>	<b>DAS 180</b> 110745	<b>62,-</b>	<b>DAS 180</b> 110745	<b>62,-</b>	<b>DAS 250</b> 109413	<b>85,-</b>	MTMDS
	Крышный клапанный затвор	<b>DVK 180</b> 104800	<b>48,-</b>	<b>DVK 180</b> 104800	<b>48,-</b>	<b>DVK 180</b> 104800	<b>48,-</b>	<b>DVK 250</b> 109233	<b>71,-</b>	MTMDV
	Переходная плата для крепления на крыше	<b>DAP 220</b> 133946	<b>11,-</b>	<b>DAP 220</b> 133946	<b>11,-</b>	<b>DAP 220</b> 133946	<b>11,-</b>	<b>DAP 280</b> 133954	<b>14,-</b>	MTMDP

ЗНЦ = ЗНЦ

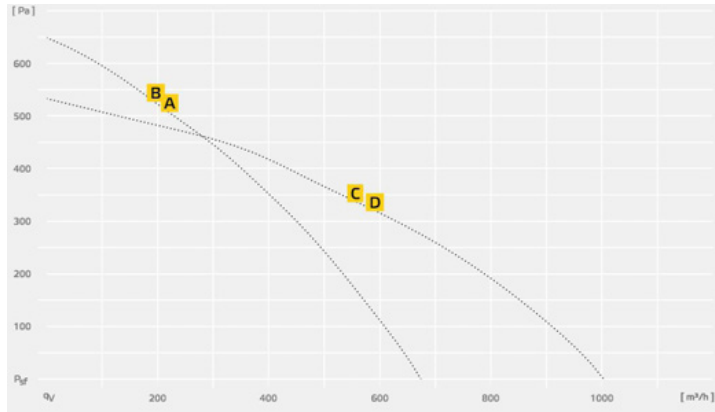


	<b>H</b> Тип	EUR	<b>I</b> Тип	EUR	<b>J</b> Тип	EUR	<b>K</b> Тип	EUR	<b>L</b> Тип	EUR
INDAR	DHA 355 E4P 30 131107	740,-	DHA 400 E4P 30 131110	890,-	DHA 450 D4P 30 131113	1230,-	DHA 500 D4P 30 131116	1480,-	DHA 560 D4P 30 131119	1910,-
	230V ~ 50 Hz	1,3 A	230V ~ 50 Hz	2,7 A	400V 3~ 50 Hz	1,5 A	400V 3~ 50 Hz	3,5 A	400V 3~ 50 Hz	4,8 A
	70/73 db(A)	255 W	70/75 db(A)	456 W	73/78 db(A)	690 W	76/83 db(A)	1507 W	81/86 db(A)	1958 W
	3020 m³/h	46 %	4335 m³/h	49 %	5870 m³/h	56 %	9240 m³/h	56 %	11950 m³/h	54 %
	124461	17,4 kg	116506	19,5 kg	131886	29,7 kg	131886	42,6 kg	131886	51,7 kg
	B 745 H 333	V	B 745 H 333	V	B 860 H 418	V	B 860 H 418	V	B 1165 H 521	V

- Крышные вентиляторы DHA ... P имеют встроенный контрольный выключатель, который значительно упрощает процедуру электрического подключения
- Используемая крыльчатка с загнутыми назад лопатками отличается высоким КПД и низкой чувствительностью к загрязнениям

--	--	--	--	--	--	--	--	--	--	--

MYSD	TES 035 103954	80,-	TES 035 103954	80,-					5-Ступенчатый трансформатор			
	TEM 035 103502	210,-	TEM 035 103502	210,-					Ступенчатый трансформатор			
MYSD					TDM 025 107628	360,-	TDM 040 111556	430,-	TDM 060 111557	560,-	5-Ступенчатый трансформатор	
					TDS 025 113663	155,-	TDS 040 113666	196,-	TDS 060 113667	262,-	Ступенчатый трансформатор	
MYMDF	DSF 355-10 126160	183,-	DSF 355-10 126160	183,-	DSF 450-10 126193	202,-	DSF 450-10 126193	202,-	DSF 560-10 126237	270,-	Крышный короб	
	DSS 355-10 126403	308,-	DSS 355-10 126403	308,-	DSS 450-10 126461	346,-	DSS 450-10 126461	346,-	DSS 560-10 126471	466,-	Крышный глушитель	
MYMDE	ЗНЦ		ЗНЦ		ЗНЦ		ЗНЦ		ЗНЦ		Крышный короб (для установки на скате)	
	ЗНЦ		ЗНЦ		ЗНЦ		ЗНЦ		ЗНЦ		Крышный короб (для установки на скате) Звукоизолированные	
MYMDA	DAF 400 109826	31,-	DAF 400 109826	31,-	DAF 400 109826	31,-	DAF 400 109826	31,-	DAF 560 122288	45,-	Входящий фланец	
	DAS 400 109827	94,-	DAS 400 109827	94,-	DAS 400 109827	94,-	DAS 400 109827	94,-	DAS 560 122287	108,-	Гибкое соединение	
MYMDV	DVK 400 109213	77,-	DVK 400 109213	77,-	DVK 400 109213	77,-	DVK 400 109213	77,-	DVK 560 122289	152,-	Крышный клапанный затвор	
	DAP 355 133963	22,-	DAP 355 133963	22,-	DAP 450 133976	26,-	DAP 450 133976	26,-	DAP 560 133979	47,-	Переходная плата для крепления на крыше	

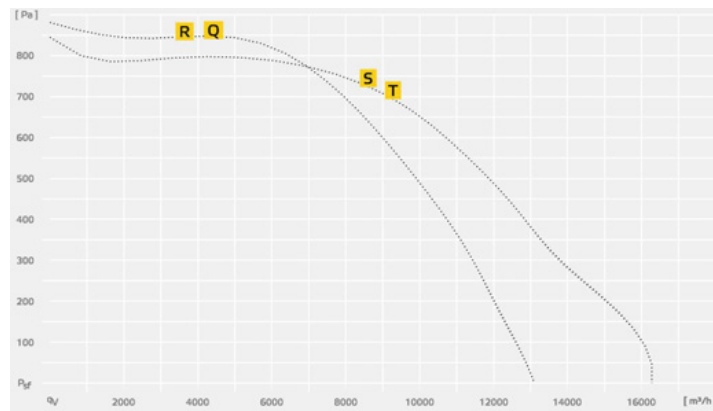
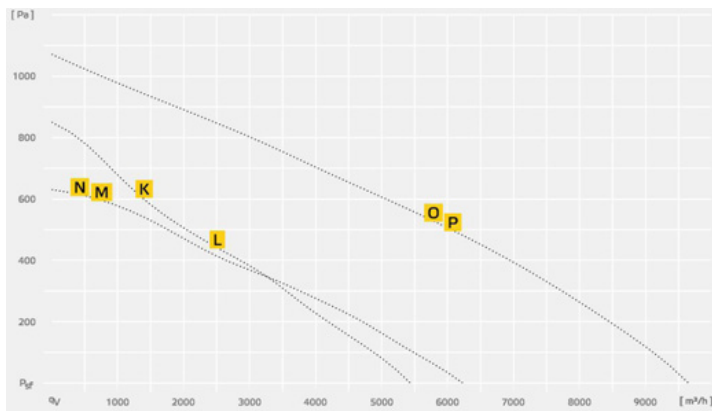


- Максимальная энергетическая эффективность достигается за счет применения двигателей с постоянным магнитом и электронным коммутатором
- Дополнительная экономия энергии за плавного регулирования расхода воздуха
- исполнения ... P ... со встроенным выключателем

A Тип	EUR	C Тип	EUR	E Тип	EUR	G Тип	EUR	I Тип	EUR
<b>DHA 190 EC 30</b> 131225	<b>380,-</b>	<b>DHA 220 EC 30</b> 131228	<b>390,-</b>	<b>DHA 250 EC 30</b> 131231	<b>500,-</b>	<b>DHA 280 EC 30</b> 131234	<b>560,-</b>	<b>DHA 355 EC 30</b> 131237	<b>820,-</b>
230V ~ 50 Hz 73/75 db(A) 670 m³/h 131908 B 388 H 190	0,8 A 93 W 40 % 5,1 kg 0-10V	230V ~ 50 Hz 68/73 db(A) 1000 m³/h 131908 B 388 H 190	1,0 A 120 W 43 % 4,9 kg 0-10V	230V ~ 50 Hz 75/83 db(A) 1380 m³/h 131908 B 388 H 190	1,6 A 196 W 52 % 4,8 kg 0-10V	230V ~ 50 Hz 74/78 db(A) 2015 m³/h 131908 B 541 H 249	2,0 A 283 W 51 % 8,4 kg 0-10V	230V ~ 50 Hz 67/70 db(A) 3100 m³/h 131908 B 745 H 333	1,4 A 165 W 58 % - kg 0-10V
B Тип	EUR	D Тип	EUR	F Тип	EUR	H Тип	EUR	J Тип	EUR
<b>DHA 190 ECP 30</b> 131255	<b>460,-</b>	<b>DHA 220 ECP 30</b> 131258	<b>470,-</b>	<b>DHA 250 ECP 30</b> 131261	<b>590,-</b>	<b>DHA 280 ECP 30</b> 131264	<b>640,-</b>	<b>DHA 355 ECP 30</b> 131267	<b>950,-</b>
230V ~ 50 Hz 73/75 db(A) 670 m³/h 131918 B 388 H 190	0,8 A 93 W 40 % 5,1 kg 0-10V	230V ~ 50 Hz 68/73 db(A) 1000 m³/h 131918 B 388 H 190	1,0 A 120 W 43 % 5,1 kg 0-10V	230V ~ 50 Hz 75/83 db(A) 1380 m³/h 131918 B 388 H 190	1,6 A 196 W 52 % 5,2 kg 0-10V	230V ~ 50 Hz 74/78 db(A) 2015 m³/h 131918 B 541 H 249	2,0 A 283 W 51 % 8,6 kg 0-10V	230V ~ 50 Hz 67/70 db(A) 3100 m³/h 131918 B 745 H 333	1,4 A 165 W 58 % - kg 0-10V

	<b>MTP 20</b> 128146	<b>52,-</b>	<b>MTP 20</b> 128146	<b>52,-</b>	<b>MTP 20</b> 128146	<b>52,-</b>	<b>MTP 20</b> 128146	<b>52,-</b>	<b>MTP 20</b> 128146	<b>52,-</b>
	<b>CON P1000</b> 115259	<b>320,-</b>	<b>CON P1000</b> 115259	<b>320,-</b>	<b>CON P1000</b> 115259	<b>320,-</b>	<b>CON P1000</b> 115259	<b>320,-</b>	<b>CON P1000</b> 115259	<b>320,-</b>
	<b>CLIMASET 01</b> 111314	<b>12,-</b>	<b>CLIMASET 01</b> 111314	<b>12,-</b>	<b>CLIMASET 01</b> 111314	<b>12,-</b>	<b>CLIMASET 01</b> 111314	<b>12,-</b>	<b>CLIMASET 01</b> 111314	<b>12,-</b>
	<b>SEN CO2</b> 126586	<b>570,-</b>	<b>SEN CO2</b> 126586	<b>570,-</b>	<b>SEN CO2</b> 126586	<b>570,-</b>	<b>SEN CO2</b> 126586	<b>570,-</b>	<b>SEN CO2</b> 126586	<b>570,-</b>
	<b>GS 03</b> 107633	<b>60,-</b>	<b>GS 03</b> 107633	<b>60,-</b>	<b>GS 03</b> 107633	<b>60,-</b>	<b>GS 03</b> 107633	<b>60,-</b>	<b>GS 03</b> 107633	<b>60,-</b>
	Только для: ID 131225 <b>DSF 220-10</b> 126170	<b>113,-</b>	Только для: ID 131228 <b>DSF 220-10</b> 126170	<b>113,-</b>	Только для: ID 131231 <b>DSF 220-10</b> 126170	<b>113,-</b>	Только для: ID 131234 <b>DSF 280-10</b> 126164	<b>140,-</b>	Только для: ID 131237 <b>DSF 355-10</b> 126160	<b>183,-</b>
	<b>DSS 220-10</b> 126356	<b>203,-</b>	<b>DSS 220-10</b> 126356	<b>203,-</b>	<b>DSS 220-10</b> 126356	<b>203,-</b>	<b>DSS 280-10</b> 126383	<b>234,-</b>	<b>DSS 355-10</b> 126403	<b>308,-</b>
	ЗНЦ		ЗНЦ		ЗНЦ		ЗНЦ		ЗНЦ	
	ЗНЦ		ЗНЦ		ЗНЦ		ЗНЦ		ЗНЦ	
	<b>DAF 180</b> 110744	<b>12,-</b>	<b>DAF 180</b> 110744	<b>12,-</b>	<b>DAF 180</b> 110744	<b>12,-</b>	<b>DAF 250</b> 110585	<b>19,-</b>	<b>DAF 400</b> 109826	<b>31,-</b>
	<b>DAS 180</b> 110745	<b>62,-</b>	<b>DAS 180</b> 110745	<b>62,-</b>	<b>DAS 180</b> 110745	<b>62,-</b>	<b>DAS 250</b> 109413	<b>85,-</b>	<b>DAS 400</b> 109827	<b>94,-</b>
	<b>DVK 180</b> 104800	<b>48,-</b>	<b>DVK 180</b> 104800	<b>48,-</b>	<b>DVK 180</b> 104800	<b>48,-</b>	<b>DVK 250</b> 109233	<b>71,-</b>	<b>DVK 400</b> 109213	<b>77,-</b>
	<b>DAP 220</b> 133946	<b>11,-</b>	<b>DAP 220</b> 133946	<b>11,-</b>	<b>DAP 220</b> 133946	<b>11,-</b>	<b>DAP 280</b> 133954	<b>14,-</b>	<b>DAP 355</b> 133963	<b>22,-</b>

ЗНЦ = ЗНЦ



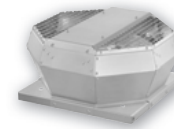
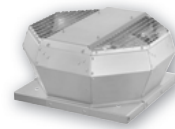
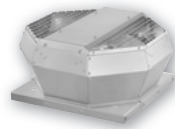
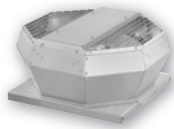
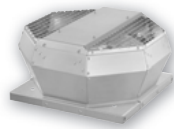
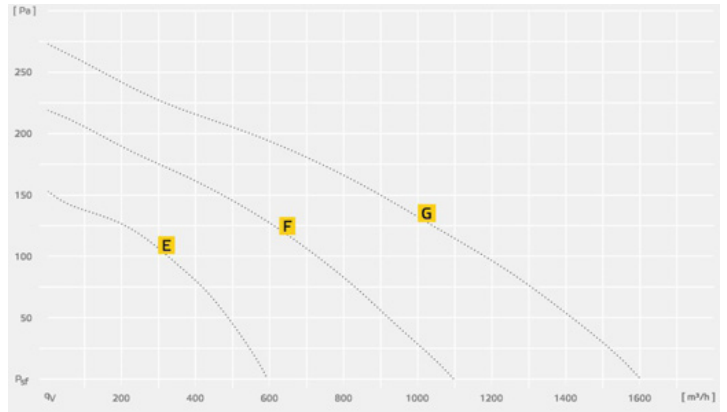
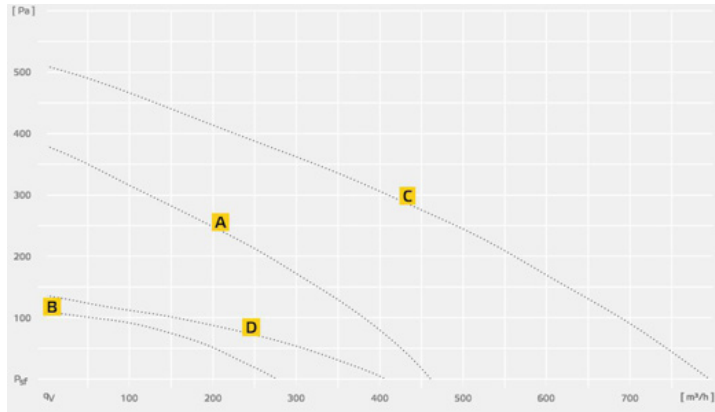
	<b>K</b> Тип	EUR	<b>M</b> Тип	EUR	<b>O</b> Тип	EUR	<b>Q</b> Тип	EUR	<b>S</b> Тип	EUR
MDAS	DHA 400 EC 30 131240	1290,-	DHA 450 EC 30 131243	1540,-	DHA 500 EC 30 131246	2320,-	DHA 560 EC 30 131249	2430,-	DHA 630 EC 30 131252	2690,-
	230V ~ 50 Hz	2,3 A	230V ~ 50 Hz	2,4 A	400V 3~ 50 Hz	2,1 A	400V 3~ 50 Hz	3,6 A	400V 3~ 50 Hz	4,2 A
	72/76 db(A)	506 W	71/75 db(A)	511 W	76/82 db(A)	1328 W	84/87 db(A)	2334 W	84/87 db(A)	2757 W
	5430 m³/h	61 %	6230 m³/h	59 %	9650 m³/h	62 %	13100 m³/h	62 %	16280 m³/h	63 %
	131908	16,5 kg	131908	20,2 kg	131909	26,8 kg	131909	46,2 kg	131909	61,0 kg
	B 745 H 333	0-10V	B 860 H 418	0-10V	B 860 H 418	0-10V	B 1165 H 521	0-10V	B 1165 H 521	0-10V
	<b>L</b> Тип	EUR	<b>N</b> Тип	EUR	<b>P</b> Тип	EUR	<b>R</b> Тип	EUR	<b>T</b> Тип	EUR
MDAR	DHA 400 ECP 30 131270	1440,-	DHA 450 ECP 30 131273	1670,-	DHA 500 ECP 30 131276	2490,-	DHA 560 ECP 30 131279	2590,-	DHA 630 ECP 30 131282	2890,-
	230V ~ 50 Hz	2,3 A	230V ~ 50 Hz	2,4 A	400V 3~ 50 Hz	2,1 A	400V 3~ 50 Hz	3,6 A	400V 3~ 50 Hz	4,2 A
	72/76 db(A)	506 W	71/75 db(A)	511 W	76/82 db(A)	1328 W	84/87 db(A)	2334 W	84/87 db(A)	2757 W
	5430 m³/h	61 %	6230 m³/h	59 %	9650 m³/h	62 %	13100 m³/h	62 %	16280 m³/h	63 %
	131918	17,0 kg	131918	20,8 kg	131919	27,3 kg	131919	46,9 kg	131919	62,3 kg
	B 745 H 333	0-10V	B 860 H 418	0-10V	B 860 H 418	0-10V	B 1165 H 521	0-10V	B 1165 H 521	0-10V

- Максимальная энергетическая эффективность достигается за счет применения двигателей с постоянным магнитом и электронным коммутатором
- Дополнительная экономия энергии за плавного регулирования расхода воздуха
- исполнения ... P ... со встроенным выключателем

MYSE	MTP 20 128146	52,-	MTP 20 128146	52,-	MTP 20 128146	52,-	MTP 20 128146	52,-	MTP 20 128146	52,-	Потенциометр
MYSC	CON P1000 115259	320,-	CON P1000 115259	320,-	CON P1000 115259	320,-	CON P1000 115259	320,-	CON P1000 115259	320,-	Устр. поддерж. постоянного давления
MYSC	CLIMASET 01 111314	12,-	CLIMASET 01 111314	12,-	CLIMASET 01 111314	12,-	CLIMASET 01 111314	12,-	CLIMASET 01 111314	12,-	Климасет
MYSH	SEN CO2 126586	570,-	SEN CO2 126586	570,-	SEN CO2 126586	570,-	SEN CO2 126586	570,-	SEN CO2 126586	570,-	Датчик
MYSR	GS 03 107633	60,-	GS 03 107633	60,-	GS 03 107633	60,-	GS 03 107633	60,-	GS 03 107633	60,-	Сетевой выключатель
MYMDF	Только для: ID 131240 DSF 355-10 126160	183,-	Только для: ID 131243 DSF 450-10 126193	202,-	Только для: ID 131246 DSF 450-10 126193	202,-	Только для: ID 131249 DSF 560-10 126237	270,-	Только для: ID 131252 DSF 560-10 126237	270,-	Крышный короб
MYMDS	DSS 355-10 126403	308,-	DSS 450-10 126461	346,-	DSS 450-10 126461	346,-	DSS 560-10 126471	466,-	DSS 560-10 126471	466,-	Крышный глушитель
MYMDF	ЗНЦ		ЗНЦ		ЗНЦ		ЗНЦ		ЗНЦ		Крышный короб (для установки на скате)
MYMDS	ЗНЦ		ЗНЦ		ЗНЦ		ЗНЦ		ЗНЦ		Крышный короб (для установки на скате) Звукоизолированные
MYMDA	DAF 400 109826	31,-	DAF 400 109826	31,-	DAF 400 109826	31,-	DAF 560 122288	45,-	DAF 560 122288	45,-	Входящий фланец
MYMDN	DAS 400 109827	94,-	DAS 400 109827	94,-	DAS 400 109827	94,-	DAS 560 122287	108,-	DAS 560 122287	108,-	Гибкое соединение
MYMDY	DVK 400 109213	77,-	DVK 400 109213	77,-	DVK 400 109213	77,-	DVK 560 122289	152,-	DVK 560 122289	152,-	Крышный клапанный затвор
MYMDP	DAP 355 133963	22,-	DAP 450 133976	26,-	DAP 450 133976	26,-	DAP 560 133979	47,-	DAP 560 133979	47,-	Переходная плата для крепления на крыше





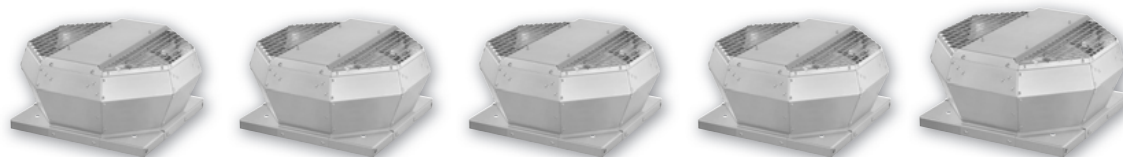
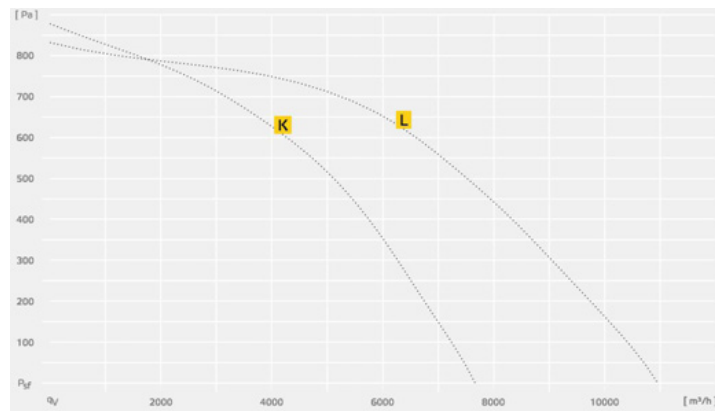
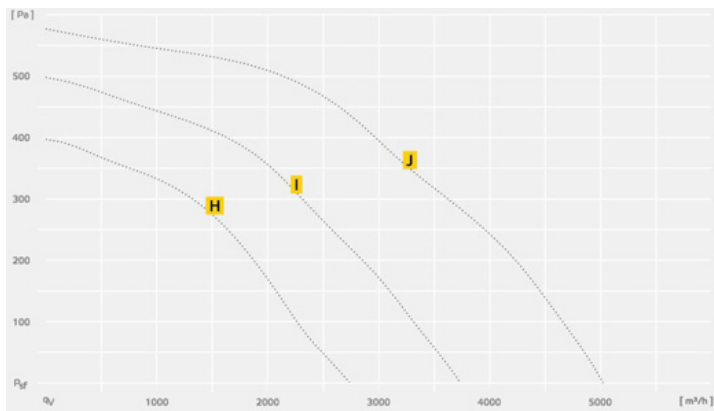


Используемая крыльчатка с загнутыми назад лопатками отличается высоким КПД и низкой чувствительностью к загрязнениям

Тип	EUR	Тип	EUR	Тип	EUR	Тип	EUR	Тип	EUR
<b>A</b> Тип DVA 190 E2 40 134996	240,-	<b>C</b> Тип DVA 220 E2 30 131820	250,-	<b>E</b> Тип DVA 250 E4 30 130440	280,-	<b>F</b> Тип DVA 280 E4 30 130099	380,-	<b>G</b> Тип DVA 315 E4 30 131846	440,-
230V ~ 50 Hz	0,3 A	230V ~ 50 Hz	0,6 A	230V ~ 50 Hz	0,3 A	230V ~ 50 Hz	0,4 A	230V ~ 50 Hz	0,6 A
64/64 db(A)	49 W	66/67 db(A)	110 W	61/62 db(A)	52 W	57/61 db(A)	82 W	60/64 db(A)	114 W
460 m³/h	29 %	800 m³/h	31 %	590 m³/h	18 %	1100 m³/h	25 %	1600 m³/h	33 %
118050	4,7 kg	116450	5,3 kg	116450	5,6 kg	116450	8,3 kg	116450	8,3 kg
B 388 H 190	V	B 388 H 190	V	B 388 H 190	V	B 541 H 249	V	B 541 H 249	V
<b>B</b> Тип DVA 190 E4 30 130537	230,-	<b>D</b> Тип DVA 220 E4 30 131783	250,-						
230V ~ 50 Hz	0,2 A	230V ~ 50 Hz	0,2 A						
52/55 db(A)	18 W	50/51 db(A)	21 W						
280 m³/h	17 %	410 m³/h	23 %						
128556	4,9 kg	128556	5,0 kg						
B 388 H 190	V	B 388 H 190	V						

	5-Ступенчатый трансформатор	TEE 015 115893	143,-	TEE 015 115893	143,-	TEE 015 115893	143,-	TEE 015 115893	143,-	TEE 015 115893	143,-
	Ступенчатый трансформатор	TES 0145 111858	48,-	TES 0145 111858	48,-	TES 0145 111858	48,-	TES 0145 111858	48,-	TES 0145 111858	48,-
	5-Ступенчатый трансформатор										
	5-Ступенчатый трансформатор										
	Ступенчатый трансформатор										
	Сетевой выключатель	GS 01 102787	60,-	GS 01 102787	60,-	GS 01 102787	60,-	GS 01 102787	60,-	GS 01 102787	60,-
	Крышный короб	DSF 220-10 126170	113,-	DSF 220-10 126170	113,-	DSF 220-10 126170	113,-	DSF 280-10 126164	140,-	DSF 280-10 126164	140,-
	Крышный глушитель	DSS 220-10 126356	203,-	DSS 220-10 126356	203,-	DSS 220-10 126356	203,-	DSS 280-10 126383	234,-	DSS 280-10 126383	234,-
	Крышный короб (для установки на скате)	ЗНЦ		ЗНЦ		ЗНЦ		ЗНЦ		ЗНЦ	
	Крышный короб (для установки на скате) Звукоизолированные	ЗНЦ		ЗНЦ		ЗНЦ		ЗНЦ		ЗНЦ	
	Входящий фланец	DAF 180 110744	12,-	DAF 180 110744	12,-	DAF 180 110744	12,-	DAF 250 110585	19,-	DAF 250 110585	19,-
	Гибкое соединение	DAS 180 110745	62,-	DAS 180 110745	62,-	DAS 180 110745	62,-	DAS 250 109413	85,-	DAS 250 109413	85,-
	Крышный клапанный затвор	DVK 180 104800	48,-	DVK 180 104800	48,-	DVK 180 104800	48,-	DVK 250 109233	71,-	DVK 250 109233	71,-
	Переходная плата для крепления на крыше	DAP 220 133946	11,-	DAP 220 133946	11,-	DAP 220 133946	11,-	DAP 280 133954	14,-	DAP 280 133954	14,-

ЗНЦ = ЗНЦ



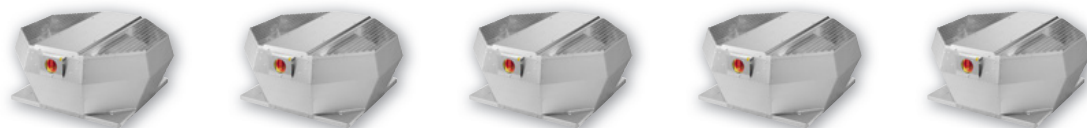
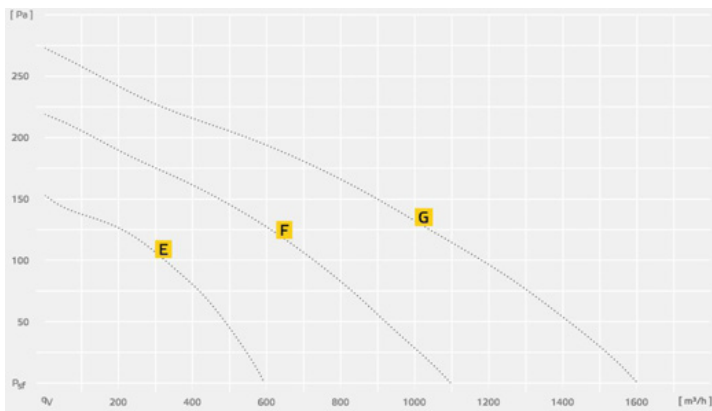
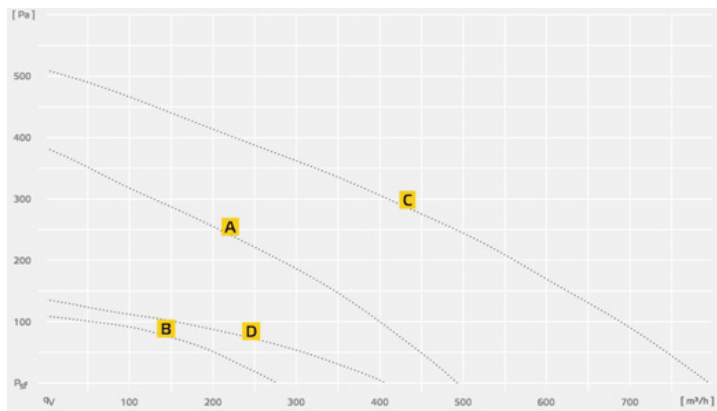
	<b>H</b> Тип	EUR	<b>I</b> Тип	EUR	<b>J</b> Тип	EUR	<b>K</b> Тип	EUR	<b>L</b> Тип	EUR
MDS	DVA 355 E4 30 131059	620,-	DVA 400 E4 30 131062	780,-	DVA 450 D4 30 131065	1050,-	DVA 500 D4 30 131068	1280,-	DVA 560 D4 30 131071	1800,-
	230V ~ 50 Hz	1,3 A	230V ~ 50 Hz	2,6 A	400V 3~ 50 Hz	1,5 A	400V 3~ 50 Hz	3,4 A	400V 3~ 50 Hz	4,8 A
	64/66 db(A)	249 W	67/71 db(A)	452 W	72/75 db(A)	641 W	80/79 db(A)	1467 W	81/82 db(A)	1911 W
	2740 m³/h	45 %	3740 m³/h	44 %	5020 m³/h	51 %	7665 m³/h	51 %	10960 m³/h	56 %
	116450	16,5 kg	116504	19,5 kg	131877	26,0 kg	131877	34,0 kg	131877	53,5 kg
	B 745 H 333	V	B 745 H 333	V	B 860 H 418	V	B 860 H 418	V	B 1165 H 521	V

Используемая крыльчатка с загнутыми назад лопатками отличается высоким КПД и низкой чувствительностью к загрязнениям

--	--	--	--	--	--	--	--	--	--	--

MYSD	TES 035 103954	80,-	TES 035 103954	80,-						5-Ступенчатый трансформатор	
	TEM 035 103502	210,-	TEM 035 103502	210,-						Ступенчатый трансформатор	
MYSD					TDM 025 107628	360,-	TDM 040 111556	430,-	TDM 060 111557	560,-	5-Ступенчатый трансформатор
					TDS 025 113663	155,-	TDS 040 113666	196,-	TDS 060 113667	262,-	Ступенчатый трансформатор
MYSR	GS 01 102787	60,-	GS 01 102787	60,-	GS 03 107633	60,-	GS 03 107633	60,-	GS 03 107633	60,-	Сетевой выключатель
MYMDF	DSF 355-10 126160	183,-	DSF 355-10 126160	183,-	DSF 450-10 126193	202,-	DSF 450-10 126193	202,-	DSF 560-10 126237	270,-	Крышный короб
MYMDS	DSS 355-10 126403	308,-	DSS 355-10 126403	308,-	DSS 450-10 126461	346,-	DSS 450-10 126461	346,-	DSS 560-10 126471	466,-	Крышный глушитель
MYMDF	ЗНЦ		ЗНЦ		ЗНЦ		ЗНЦ		ЗНЦ		Крышный короб (для установки на скате)
MYMDS	ЗНЦ		ЗНЦ		ЗНЦ		ЗНЦ		ЗНЦ		Крышный короб (для установки на скате) Звукоизолированные
MYMBA	DAF 400 109826	31,-	DAF 400 109826	31,-	DAF 400 109826	31,-	DAF 400 109826	31,-	DAF 560 122288	45,-	Входящий фланец
MYMDK	DAS 400 109827	94,-	DAS 400 109827	94,-	DAS 400 109827	94,-	DAS 400 109827	94,-	DAS 560 122287	108,-	Гибкое соединение
MYMDV	DVK 400 109213	77,-	DVK 400 109213	77,-	DVK 400 109213	77,-	DVK 400 109213	77,-	DVK 560 122289	152,-	Крышный клапанный затвор
MYMDP	DAP 355 133963	22,-	DAP 355 133963	22,-	DAP 450 133976	26,-	DAP 450 133976	26,-	DAP 560 133979	47,-	Переходная плата для крепления на крыше



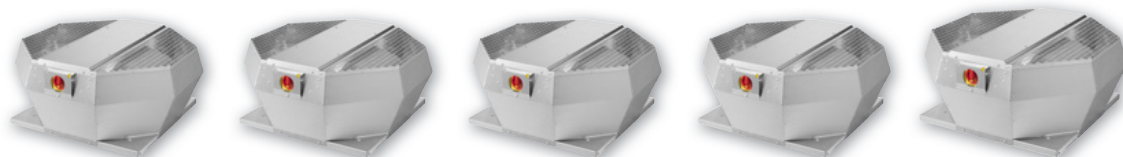
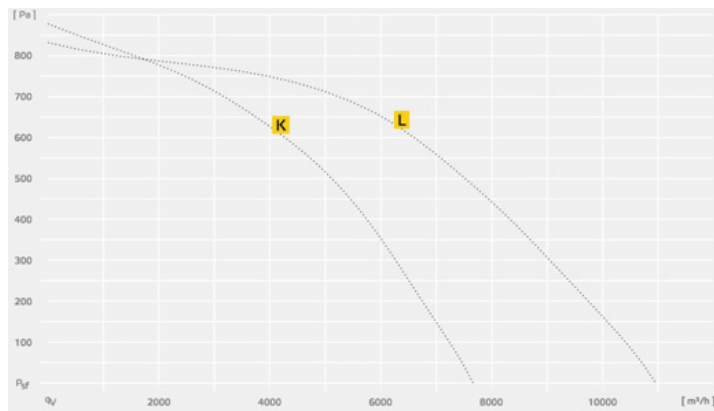
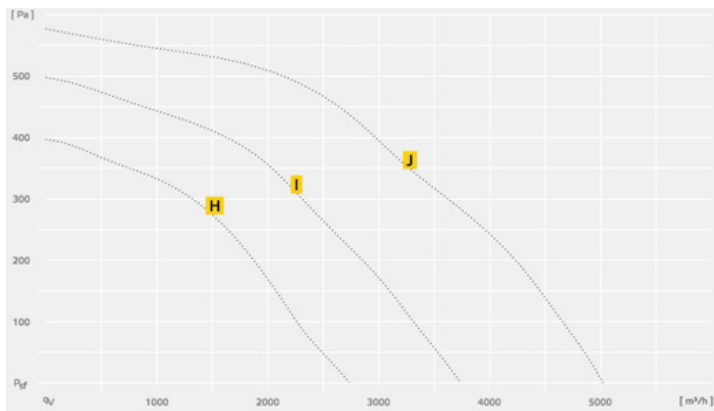


- Крышные вентиляторы DVA ... P имеют встроенный контрольный выключатель, который значительно упрощает процедуру электрического подключения
- Используемая крыльчатка с загнутыми назад лопатками отличается высоким КПД и низкой чувствительностью к загрязнениям

A Тип	EUR	C Тип	EUR	E Тип	EUR	F Тип	EUR	G Тип	EUR
<b>DVA 190 E2P 40</b> 134998	<b>310,-</b>	<b>DVA 220 E2P 30</b> 131823	<b>300,-</b>	<b>DVA 250 E4P 30</b> 130456	<b>400,-</b>	<b>DVA 280 E4P 30</b> 130104	<b>490,-</b>	<b>DVA 315 E4P 30</b> 131849	<b>570,-</b>
230V ~ 50 Hz	0,3 A	230V ~ 50 Hz	0,6 A	230V ~ 50 Hz	0,3 A	230V ~ 50 Hz	0,4 A	230V ~ 50 Hz	0,6 A
64/64 db(A)	49 W	66/67 db(A)	110 W	61/62 db(A)	52 W	57/61 db(A)	82 W	60/64 db(A)	114 W
460 m³/h	29 %	800 m³/h	31 %	590 m³/h	18 %	1100 m³/h	25 %	1600 m³/h	33 %
124454	4,8 kg	124461	5,5 kg	124461	5,8 kg	124461	8,4 kg	124461	8,5 kg
B 388 H 190	V	B 388 H 190	V	B 388 H 190	V	B 541 H 249	V	B 541 H 249	V
B Тип	EUR	D Тип	EUR						
<b>DVA 190 E4P 30</b> 130535	<b>300,-</b>	<b>DVA 220 E4P 30</b> 131786	<b>310,-</b>						
230V ~ 50 Hz	0,2 A	230V ~ 50 Hz	0,2 A						
52/55 db(A)	18 W	50/51 db(A)	21 W						
280 m³/h	17 %	410 m³/h	23 %						
128555	5,0 kg	128555	5,2 kg						
B 388 H 190	V	B 388 H 190	V						

	5-Ступенчатый трансформатор	<b>TEE 015</b> 115893	<b>143,-</b>	<b>TEE 015</b> 115893	<b>143,-</b>	<b>TEE 015</b> 115893	<b>143,-</b>	<b>TEE 015</b> 115893	<b>143,-</b>	MTSS
	Ступенчатый трансформатор	<b>TES 0145</b> 111858	<b>48,-</b>	<b>TES 0145</b> 111858	<b>48,-</b>	<b>TES 0145</b> 111858	<b>48,-</b>	<b>TES 0145</b> 111858	<b>48,-</b>	MTSO
	5-Ступенчатый трансформатор									
	5-Ступенчатый трансформатор									
	Ступенчатый трансформатор									
	Крышный короб	<b>DSF 220-10</b> 126170	<b>113,-</b>	<b>DSF 220-10</b> 126170	<b>113,-</b>	<b>DSF 220-10</b> 126170	<b>113,-</b>	<b>DSF 280-10</b> 126164	<b>140,-</b>	MTMDF
	Крышный глушитель	<b>DSS 220-10</b> 126356	<b>203,-</b>	<b>DSS 220-10</b> 126356	<b>203,-</b>	<b>DSS 220-10</b> 126356	<b>203,-</b>	<b>DSS 280-10</b> 126383	<b>234,-</b>	MTMDS
	Крышный короб (для установки на скате)	ЗНЦ		ЗНЦ		ЗНЦ		ЗНЦ		MTMDF
	Крышный короб (для установки на скате) Звукоизолированные	ЗНЦ		ЗНЦ		ЗНЦ		ЗНЦ		MTMDS
	Входящий фланец	<b>DAF 180</b> 110744	<b>12,-</b>	<b>DAF 180</b> 110744	<b>12,-</b>	<b>DAF 180</b> 110744	<b>12,-</b>	<b>DAF 250</b> 110585	<b>19,-</b>	MTMDS
	Гибкое соединение	<b>DAS 180</b> 110745	<b>62,-</b>	<b>DAS 180</b> 110745	<b>62,-</b>	<b>DAS 180</b> 110745	<b>62,-</b>	<b>DAS 250</b> 109413	<b>85,-</b>	MTMDS
	Крышный клапанный затвор	<b>DVK 180</b> 104800	<b>48,-</b>	<b>DVK 180</b> 104800	<b>48,-</b>	<b>DVK 180</b> 104800	<b>48,-</b>	<b>DVK 250</b> 109233	<b>71,-</b>	MTMDV
	Переходная плата для крепления на крыше	<b>DAP 220</b> 133946	<b>11,-</b>	<b>DAP 220</b> 133946	<b>11,-</b>	<b>DAP 220</b> 133946	<b>11,-</b>	<b>DAP 280</b> 133954	<b>14,-</b>	MTMDP

ЗНЦ = ЗНЦ



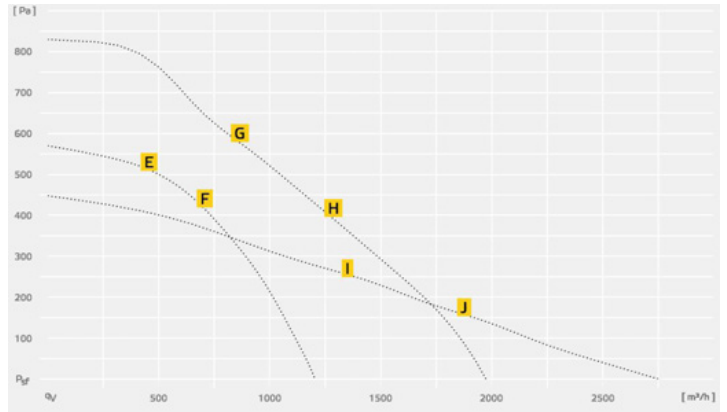
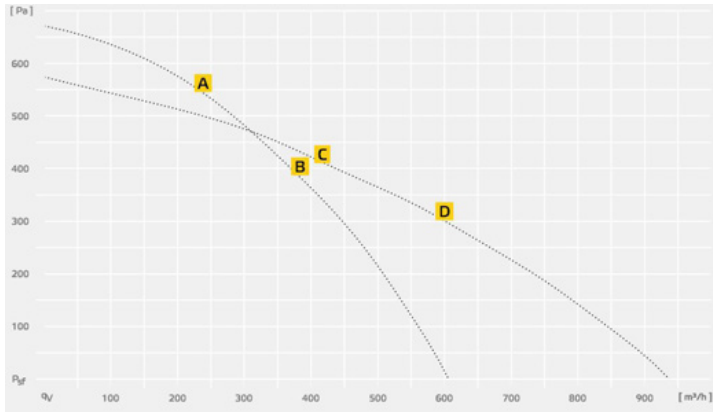
	<b>H</b> Тип	EUR	<b>I</b> Тип	EUR	<b>J</b> Тип	EUR	<b>K</b> Тип	EUR	<b>L</b> Тип	EUR
MDR	DVA 355 E4P 30 131074	750,-	DVA 400 E4P 30 131077	910,-	DVA 450 D4P 30 131080	1260,-	DVA 500 D4P 30 131083	1490,-	DVA 560 D4P 30 131086	1990,-
	230V ~ 50 Hz	1,3 A	230V ~ 50 Hz	2,6 A	400V 3~ 50 Hz	1,5 A	400V 3~ 50 Hz	3,4 A	400V 3~ 50 Hz	4,8 A
	64/66 db(A)	249 W	67/71 db(A)	452 W	72/75 db(A)	641 W	80/79 db(A)	1467 W	81/82 db(A)	1911 W
	2740 m³/h	45 %	3740 m³/h	44 %	5020 m³/h	51 %	7665 m³/h	51 %	10960 m³/h	56 %
	124461	16,5 kg	116506	19,5 kg	131886	26,0 kg	131886	34,0 kg	131886	53,5 kg
	B 745 H 333	V	B 745 H 324	V	B 860 H 418	V	B 860 H 418	V	B 1165 H 527	V

- Крышные вентиляторы DVA ... P имеют встроенный контрольный выключатель, который значительно упрощает процедуру электрического подключения
- Используемая крыльчатка с загнутыми назад лопатками отличается высоким КПД и низкой чувствительностью к загрязнениям

--	--	--	--	--	--	--	--	--	--	--

MYSD	TES 035 103954	80,-	TES 035 103954	80,-						5-Ступенчатый трансформатор	
	TEM 035 103502	210,-	TEM 035 103502	210,-						Ступенчатый трансформатор	
MYSM					TDM 025 107628	360,-	TDM 040 111556	430,-	TDM 060 111557	560,-	5-Ступенчатый трансформатор
					TDS 025 113663	155,-	TDS 040 113666	196,-	TDS 060 113667	262,-	Ступенчатый трансформатор
MYMDF	DSF 355-10 126160	183,-	DSF 355-10 126160	183,-	DSF 450-10 126193	202,-	DSF 450-10 126193	202,-	DSF 560-10 126237	270,-	Крышный короб
	DSS 355-10 126403	308,-	DSS 355-10 126403	308,-	DSS 450-10 126461	346,-	DSS 450-10 126461	346,-	DSS 560-10 126471	466,-	Крышный глушитель
MYMDS	ЗНЦ		ЗНЦ		ЗНЦ		ЗНЦ		ЗНЦ		Крышный короб (для установки на скате)
	ЗНЦ		ЗНЦ		ЗНЦ		ЗНЦ		ЗНЦ		Крышный короб (для установки на скате) Звукоизолированные
MYMDA	DAF 400 109826	31,-	DAF 400 109826	31,-	DAF 400 109826	31,-	DAF 400 109826	31,-	DAF 560 122288	45,-	Входящий фланец
	DAS 400 109827	94,-	DAS 400 109827	94,-	DAS 400 109827	94,-	DAS 400 109827	94,-	DAS 560 122287	108,-	Гибкое соединение
MYMDV	DVK 400 109213	77,-	DVK 400 109213	77,-	DVK 400 109213	77,-	DVK 400 109213	77,-	DVK 560 122289	152,-	Крышный клапанный затвор
	DAP 355 133963	22,-	DAP 355 133963	22,-	DAP 450 133976	26,-	DAP 450 133976	26,-	DAP 560 133979	47,-	Переходная плата для крепления на крыше



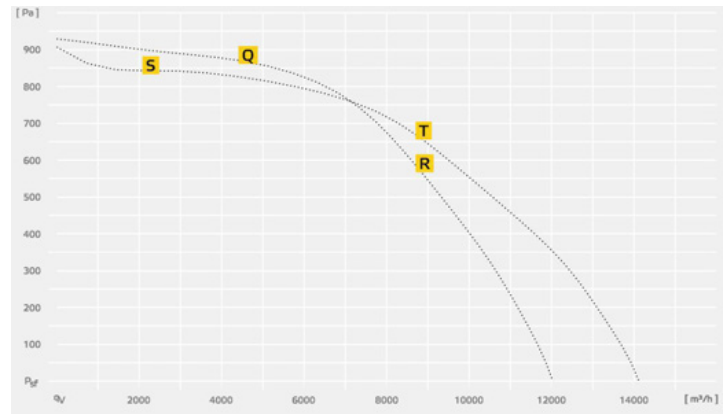
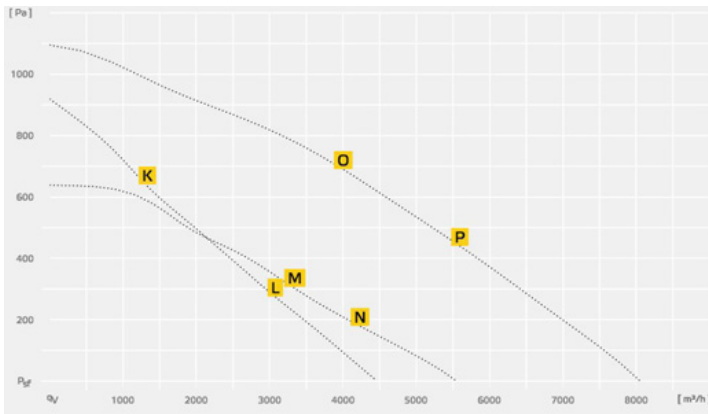


- Максимальная энергетическая эффективность достигается за счет применения двигателей с постоянным магнитом и электронным коммутатором
- Дополнительная экономия энергии за плавного регулирования расхода воздуха
- Используемая крыльчатка с загнутыми назад лопатками отличается высоким КПД и низкой чувствительностью к загрязнению
- исполнения ... Р ... со встроенным выключателем

A Тип	EUR	C Тип	EUR	E Тип	EUR	G Тип	EUR	I Тип	EUR
<b>DVA 190 EC 30</b> 131285	<b>390,-</b>	<b>DVA 220 EC 30</b> 131288	<b>410,-</b>	<b>DVA 250 EC 30</b> 131291	<b>510,-</b>	<b>DVA 280 EC 30</b> 131297	<b>580,-</b>	<b>DVA 355 EC 30</b> 131322	<b>830,-</b>
230V ~ 50 Hz 75/76 db(A) 610 m³/h 131908 B 388 H 190	0,8 A 99 W 39 % 4,5 kg 0-10V	230V ~ 50 Hz 69/70 db(A) 940 m³/h 131908 B 388 H 190	0,9 A 113 W 43 % 4,9 kg 0-10V	230V ~ 50 Hz 74/79 db(A) 1200 m³/h 131908 B 388 H 190	1,5 A 179 W 44 % 6,5 kg 0-10V	230V ~ 50 Hz 78/78 db(A) 1970 m³/h 131908 B 541 H 249	1,9 A 268 W 52 % 8,0 kg 0-10V	230V ~ 50 Hz 67/68 db(A) 2750 m³/h 131908 B 745 H 333	1,4 A 165 W 56 % 14,7 kg 0-10V
B Тип	EUR	D Тип	EUR	F Тип	EUR	H Тип	EUR	J Тип	EUR
<b>DVA 190 ECP 30</b> 131352	<b>480,-</b>	<b>DVA 220 ECP 30</b> 131355	<b>500,-</b>	<b>DVA 250 ECP 30</b> 131367	<b>590,-</b>	<b>DVA 280 ECP 30</b> 131376	<b>660,-</b>	<b>DVA 355 ECP 30</b> 131379	<b>970,-</b>
230V ~ 50 Hz 75/76 db(A) 610 m³/h 131918 B 388 H 190	0,8 A 99 W 39 % 4,7 kg 0-10V	230V ~ 50 Hz 69/70 db(A) 940 m³/h 131918 B 388 H 190	0,9 A 113 W 43 % 5,1 kg 0-10V	230V ~ 50 Hz 74/79 db(A) 1200 m³/h 131918 B 388 H 190	1,5 A 179 W 44 % 6,5 kg 0-10V	230V ~ 50 Hz 78/78 db(A) 1970 m³/h 131918 B 541 H 249	1,9 A 268 W 53 % 8,3 kg 0-10V	230V ~ 50 Hz 67/68 db(A) 2750 m³/h 131918 B 745 H 333	1,4 A 165 W 56 % 15,4 kg 0-10V

	Потенциометр	<b>MTP 20</b> 128146	<b>52,-</b>	<b>MTP 20</b> 128146	<b>52,-</b>	<b>MTP 20</b> 128146	<b>52,-</b>	<b>MTP 20</b> 128146	<b>52,-</b>	MTPSE
	Устр. поддерж. постоянного давления	<b>CON P1000</b> 115259	<b>320,-</b>	<b>CON P1000</b> 115259	<b>320,-</b>	<b>CON P1000</b> 115259	<b>320,-</b>	<b>CON P1000</b> 115259	<b>320,-</b>	MTSC
	Климасет	<b>CLIMASET 01</b> 111314	<b>12,-</b>	<b>CLIMASET 01</b> 111314	<b>12,-</b>	<b>CLIMASET 01</b> 111314	<b>12,-</b>	<b>CLIMASET 01</b> 111314	<b>12,-</b>	MTSC
	Датчик	<b>SEN CO2</b> 126586	<b>570,-</b>	<b>SEN CO2</b> 126586	<b>570,-</b>	<b>SEN CO2</b> 126586	<b>570,-</b>	<b>SEN CO2</b> 126586	<b>570,-</b>	MTSH
	Сетевой выключатель	<b>GS 03</b> 107633	<b>60,-</b>	<b>GS 03</b> 107633	<b>60,-</b>	<b>GS 03</b> 107633	<b>60,-</b>	<b>GS 03</b> 107633	<b>60,-</b>	MTSR
	Крышный короб	<b>DSF 220-10</b> 126170	<b>113,-</b>	<b>DSF 220-10</b> 126170	<b>113,-</b>	<b>DSF 220-10</b> 126170	<b>113,-</b>	<b>DSF 280-10</b> 126164	<b>140,-</b>	MTMDF
	Крышный глушитель	<b>DSS 220-10</b> 126356	<b>203,-</b>	<b>DSS 220-10</b> 126356	<b>203,-</b>	<b>DSS 220-10</b> 126356	<b>203,-</b>	<b>DSS 280-10</b> 126383	<b>234,-</b>	MTMDS
	Крышный короб (для установки на скате)	ЗНЦ		ЗНЦ		ЗНЦ		ЗНЦ		MTMDF
	Крышный короб (для установки на скате) Звукоизолированные	ЗНЦ		ЗНЦ		ЗНЦ		ЗНЦ		MTMDS
	Входящий фланец	<b>DAF 180</b> 110744	<b>12,-</b>	<b>DAF 180</b> 110744	<b>12,-</b>	<b>DAF 180</b> 110744	<b>12,-</b>	<b>DAF 250</b> 110585	<b>19,-</b>	MTMDS
	Гибкое соединение	<b>DAS 180</b> 110745	<b>62,-</b>	<b>DAS 180</b> 110745	<b>62,-</b>	<b>DAS 180</b> 110745	<b>62,-</b>	<b>DAS 250</b> 109413	<b>85,-</b>	MTMDS
	Крышный клапанный затвор	<b>DVK 180</b> 104800	<b>48,-</b>	<b>DVK 180</b> 104800	<b>48,-</b>	<b>DVK 180</b> 104800	<b>48,-</b>	<b>DVK 250</b> 109233	<b>71,-</b>	MTMDV
	Переходная плата для крепления на крыше	<b>DAP 220</b> 133946	<b>11,-</b>	<b>DAP 220</b> 133946	<b>11,-</b>	<b>DAP 220</b> 133946	<b>11,-</b>	<b>DAP 280</b> 133954	<b>14,-</b>	MTMDP

ЗНЦ = ЗНЦ



	<b>K</b> Тип	EUR	<b>M</b> Тип	EUR	<b>O</b> Тип	EUR	<b>Q</b> Тип	EUR	<b>S</b> Тип	EUR
MDS	DVA 400 EC 30 131328	1310,-	DVA 450 EC 30 131332	1530,-	DVA 500 EC 30 131335	2330,-	DVA 560 EC 30 131340	2490,-	DVA 630 EC 30 131349	2730,-
	230V ~ 50 Hz	2,3 A	230V ~ 50 Hz	2,3 A	400V 3~ 50 Hz	2,1 A	400V 3~ 50 Hz	3,5 A	400V 3~ 50 Hz	4,0 A
	69/73 db(A)	503 W	72/73 db(A)	509 W	74/79 db(A)	1331 W	84/85 db(A)	2263 W	83/84 db(A)	2627 W
	4460 m³/h	53 %	5550 m³/h	55 %	8050 m³/h	56 %	12030 m³/h	64 %	14115 m³/h	60 %
	131908	18,8 kg	131908	21,3 kg	131909	0,0 kg	131909	43,0 kg	131909	54,0 kg
	B 745 H 333	0-10V	B 860 H 418	0-10V	B 860 H 418	0-10V	B 1165 H 521	0-10V	B 1165 H 521	0,10V
IMB	<b>L</b> Тип	EUR	<b>N</b> Тип	EUR	<b>P</b> Тип	EUR	<b>R</b> Тип	EUR	<b>T</b> Тип	EUR
	DVA 400 ECP 30 131383	1470,-	DVA 450 ECP 30 131395	1680,-	DVA 500 ECP 30 131404	2510,-	DVA 560 ECP 30 131413	2690,-	DVA 630 ECP 30 131419	2960,-
	230V ~ 50 Hz	2,3 A	230V ~ 50 Hz	2,3 A	400V 3~ 50 Hz	2,1 A	400V 3~ 50 Hz	3,5 A	400V 3~ 50 Hz	4,0 A
	69/73 db(A)	503 W	72/73 db(A)	509 W	74/79 db(A)	1331 W	84/85 db(A)	2263 W	83/84 db(A)	2627 W
	4460 m³/h	53 %	5550 m³/h	55 %	8050 m³/h	56 %	12030 m³/h	64 %	14115 m³/h	60 %
	131918	19,4 kg	131918	22,0 kg	131919	0,0 kg	131919	44,0 kg	131919	55,0 kg
	B 745 H 333	0-10V	B 860 H 418	0-10V	B 860 H 418	0-10V	B 1165 H 521	0-10V	B 1165 H 521	0-10V

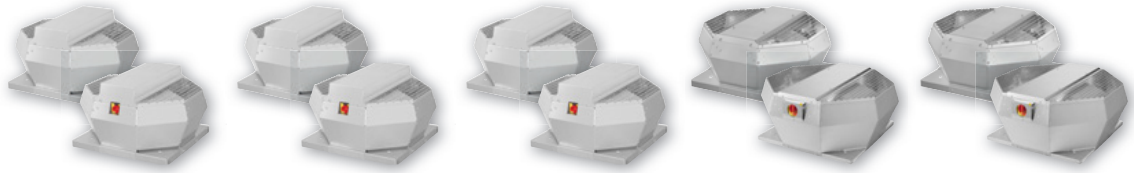
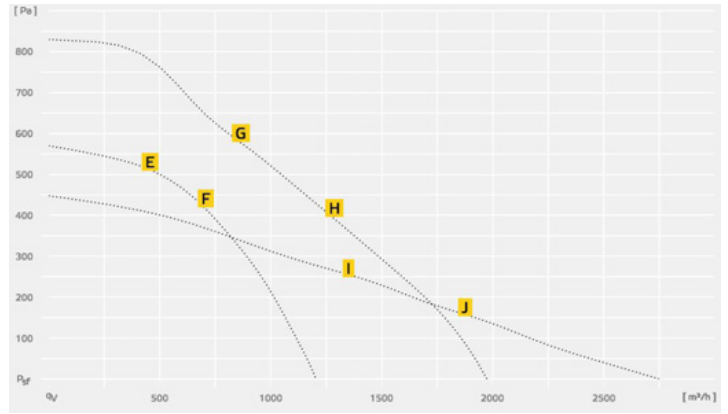
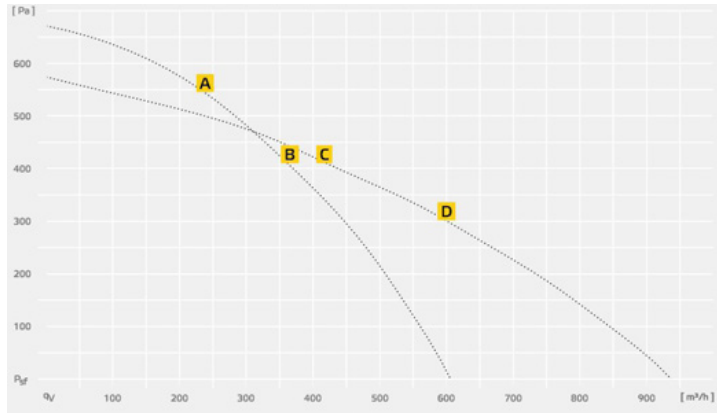
- Максимальная энергетическая эффективность достигается за счет применения двигателей с постоянным магнитом и электронным коммутатором
- Дополнительная экономия энергии за плавного регулирования расхода воздуха
- Используемая крыльчатка с загнутыми назад лопатками отличается высоким КПД и низкой чувствительностью к загрязнению
- исполнения ... P ... со встроенным выключателем

MYSE	MTP 20 128146	52,-	MTP 20 128146	52,-	MTP 20 128146	52,-	MTP 20 128146	52,-	MTP 20 128146	52,-	Потенциометр
MYSC	CON P1000 115259	320,-	CON P1000 115259	320,-	CON P1000 115259	320,-	CON P1000 115259	320,-	CON P1000 115259	320,-	Устр. поддерж. постоянного давления
MYSC	CLIMASET 01 111314	12,-	CLIMASET 01 111314	12,-	CLIMASET 01 111314	12,-	CLIMASET 01 111314	12,-	CLIMASET 01 111314	12,-	Климасет
MYSH	SEN CO2 126586	570,-	SEN CO2 126586	570,-	SEN CO2 126586	570,-	SEN CO2 126586	570,-	SEN CO2 126586	570,-	Датчик
MYSR	GS 03 107633	60,-	GS 03 107633	60,-	GS 03 107633	60,-	GS 03 107633	60,-	GS 03 107633	60,-	Сетевой выключатель
MYMBF	DSF 355-10 126160	183,-	DSF 450-10 126193	202,-	DSF 450-10 126193	202,-	DSF 560-10 126237	270,-	DSF 560-10 126237	270,-	Крышный короб
MYMDS	DSS 355-10 126403	308,-	DSS 450-10 126461	346,-	DSS 450-10 126461	346,-	DSS 560-10 126471	466,-	DSS 560-10 126471	466,-	Крышный глушитель
MYMDF	ЗНЦ		ЗНЦ		ЗНЦ		ЗНЦ		ЗНЦ		Крышный короб (для установки на скате)
MYMDS	ЗНЦ		ЗНЦ		ЗНЦ		ЗНЦ		ЗНЦ		Крышный короб (для установки на скате) Звукоизолированные
MYMDA	DAF 400 109826	31,-	DAF 400 109826	31,-	DAF 400 109826	31,-	DAF 560 122288	45,-	DAF 560 122288	45,-	Входящий фланец
MYMDN	DAS 400 109827	94,-	DAS 400 109827	94,-	DAS 400 109827	94,-	DAS 560 122287	108,-	DAS 560 122287	108,-	Гибкое соединение
MYMDY	DVK 400 109213	77,-	DVK 400 109213	77,-	DVK 400 109213	77,-	DVK 560 122289	152,-	DVK 560 122289	152,-	Крышный клапанный затвор
MYMDP	DAP 355 133963	22,-	DAP 450 133976	26,-	DAP 450 133976	26,-	DAP 560 133979	47,-	DAP 560 133979	47,-	Переходная плата для крепления на крыше



# DVA ... ECC / DVA ... EC CP

Крышный вентилятор, вертикальный выпуск воздуха, с устройством поддержания постоянного давления и ЕС-двигателем

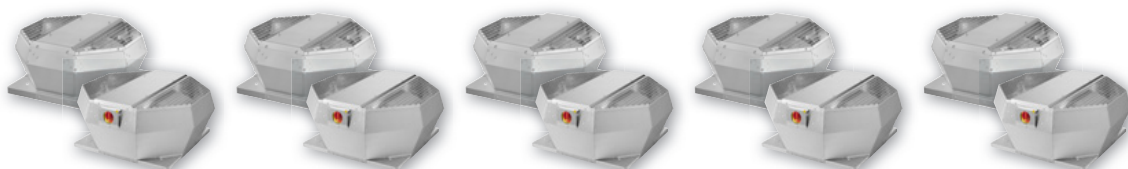
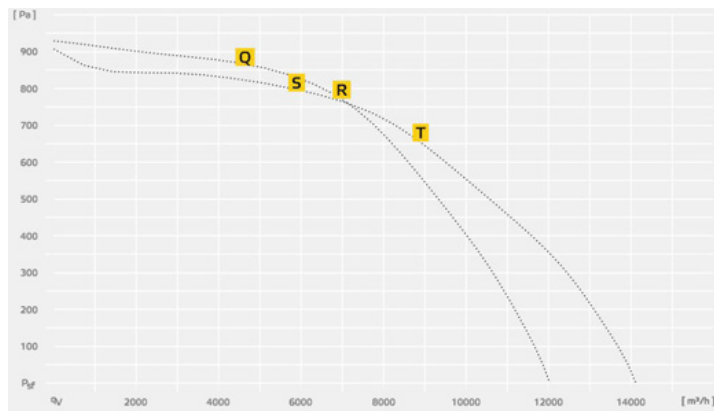
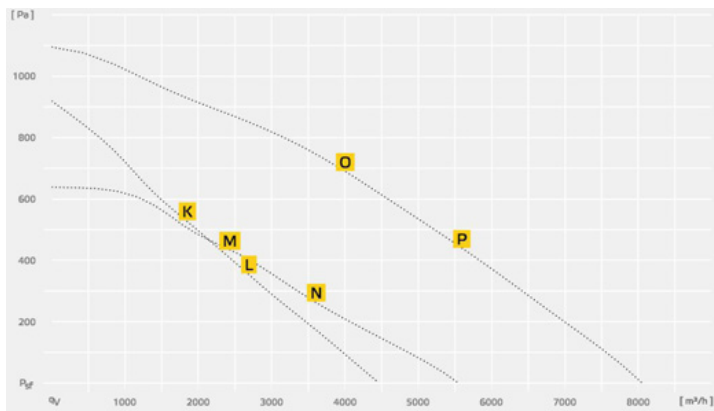


- С устройством поддержания постоянного давления
- Максимальная энергетическая эффективность достигается за счет применения двигателей с постоянным магнитом и электронным коммутатором
- Дополнительная экономия энергии за плавного регулирования расхода воздуха
- Используемая крыльчатка с загнутыми назад лопатками отличается высоким КПД и низкой чувствительностью к загрязнениям
- исполнения ... P ... со встроенным выключателем

A Тип	EUR	C Тип	EUR	E Тип	EUR	G Тип	EUR	I Тип	EUR
<b>DVA 190 ECC 30</b> 134702	<b>650,-</b>	<b>DVA 220 ECC 30</b> 134705	<b>670,-</b>	<b>DVA 250 ECC 30</b> 134707	<b>790,-</b>	<b>DVA 280 ECC 30</b> 134709	<b>840,-</b>	<b>DVA 355 ECC 30</b> 132973	<b>1140,-</b>
230V ~ 50 Hz 75/76 db(A) 610 m³/h 133374 B 388 H 225	0,8 A 99 W 39 % 4,6 kg 0-10V	230V ~ 50 Hz 69/70 db(A) 940 m³/h 133374 B 388 H 225	0,9 A 113 W 43 % 5,0 kg 0-10V	230V ~ 50 Hz 74/79 db(A) 1200 m³/h 133374 B 388 H 242	1,5 A 179 W 44 % 6,6 kg 0-10V	230V ~ 50 Hz 78/78 db(A) 1970 m³/h 133374 B 541 H 249	1,9 A 268 W 53 % 8,1 kg 0-10V	230V ~ 50 Hz 67/68 db(A) 2750 m³/h 133374 B 745 H 333	1,4 A 165 W 56 % 14,9 kg 0-10V
B Тип	EUR	D Тип	EUR	F Тип	EUR	H Тип	EUR	J Тип	EUR
<b>DVA 190 EC CP 30</b> 134703	<b>740,-</b>	<b>DVA 220 EC CP 30</b> 134706	<b>750,-</b>	<b>DVA 250 EC CP 30</b> 134708	<b>880,-</b>	<b>DVA 280 EC CP 30</b> 134710	<b>920,-</b>	<b>DVA 355 EC CP 30</b> 132970	<b>1240,-</b>
230V ~ 50 Hz 75/76 db(A) 610 m³/h 133375 B 388 H 225	0,8 A 99 W 39 % 4,8 kg 0-10V	230V ~ 50 Hz 69/70 db(A) 940 m³/h 133375 B 388 H 225	0,9 A 113 W 43 % 5,3 kg 0-10V	230V ~ 50 Hz 74/79 db(A) 1200 m³/h 133375 B 388 H 242	1,5 A 179 W 44 % 6,6 kg 0-10V	230V ~ 50 Hz 78/78 db(A) 1970 m³/h 133375 B 541 H 249	1,9 A 268 W 53 % 8,3 kg 0-10V	230V ~ 50 Hz 67/68 db(A) 2750 m³/h 133375 B 745 H 333	1,4 A 165 W 56 % 15,5 kg 0-10V

	Сетевой выключатель	<b>GS 03</b> 107633	<b>60,-</b>	<b>GS 03</b> 107633	<b>60,-</b>	<b>GS 03</b> 107633	<b>60,-</b>	<b>GS 03</b> 107633	<b>60,-</b>	MYSR		
	Крышный короб	<b>DSF 220-10</b> 126170	<b>113,-</b>	<b>DSF 220-10</b> 126170	<b>113,-</b>	<b>DSF 220-10</b> 126170	<b>113,-</b>	<b>DSF 280-10</b> 126164	<b>140,-</b>	<b>DSF 355-10</b> 126160	<b>183,-</b>	MYMDF
	Крышный глушитель	<b>DSS 220-10</b> 126356	<b>203,-</b>	<b>DSS 220-10</b> 126356	<b>203,-</b>	<b>DSS 220-10</b> 126356	<b>203,-</b>	<b>DSS 280-10</b> 126383	<b>234,-</b>	<b>DSS 355-10</b> 126403	<b>308,-</b>	MYMDS
	Крышный короб (для установки на скате)	ЗНЦ		ЗНЦ		ЗНЦ		ЗНЦ		ЗНЦ		MYMDF
	Крышный короб (для установки на скате) Звукоизолированные	ЗНЦ		ЗНЦ		ЗНЦ		ЗНЦ		ЗНЦ		MYMDS
	Входящий фланец	<b>DAF 180</b> 110744	<b>12,-</b>	<b>DAF 180</b> 110744	<b>12,-</b>	<b>DAF 180</b> 110744	<b>12,-</b>	<b>DAF 250</b> 110585	<b>19,-</b>	<b>DAF 400</b> 109826	<b>31,-</b>	MYMDS
	Гибкое соединение	<b>DAS 180</b> 110745	<b>62,-</b>	<b>DAS 180</b> 110745	<b>62,-</b>	<b>DAS 180</b> 110745	<b>62,-</b>	<b>DAS 250</b> 109413	<b>85,-</b>	<b>DAS 400</b> 109827	<b>94,-</b>	MYMDS
	Крышный клапанный затвор	<b>DVK 180</b> 104800	<b>48,-</b>	<b>DVK 180</b> 104800	<b>48,-</b>	<b>DVK 180</b> 104800	<b>48,-</b>	<b>DVK 250</b> 109233	<b>71,-</b>	<b>DVK 400</b> 109213	<b>77,-</b>	MYMDS
	Переходная плата для крепления на крыше	<b>DAP 220</b> 133946	<b>11,-</b>	<b>DAP 220</b> 133946	<b>11,-</b>	<b>DAP 220</b> 133946	<b>11,-</b>	<b>DAP 280</b> 133954	<b>14,-</b>	<b>DAP 355</b> 133963	<b>22,-</b>	MYMCP

ЗНЦ = ЗНЦ

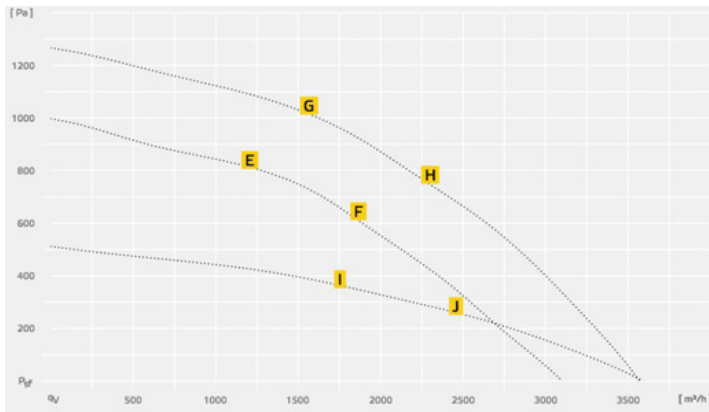
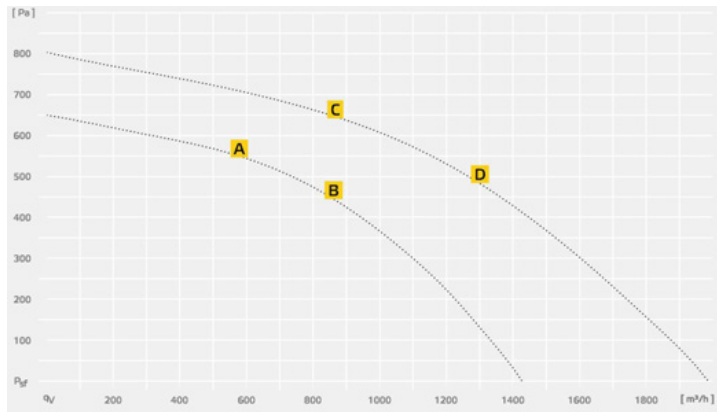


	<b>K</b> Тип	EUR	<b>M</b> Тип	EUR	<b>O</b> Тип	EUR	<b>Q</b> Тип	EUR	<b>S</b> Тип	EUR
MDS	DVA 400 ECC 30 132979	1620,-	DVA 450 ECC 30 132986	1910,-	DVA 500 ECC 30 132992	2580,-	DVA 560 ECC 30 133000	2940,-	DVA 630 ECC 30 133008	3190,-
	230V ~ 50 Hz	2,3 A	230V ~ 50 Hz	2,3 A	400V 3~ 50 Hz	2,1 A	400V 3~ 50 Hz	3,5 A	400V 3~ 50 Hz	4,0 A
	69/73 db(A)	503 W	72/73 db(A)	509 W	74/79 db(A)	1331 W	84/85 db(A)	2263 W	83/84 db(A)	2627 W
	4460 m³/h	53 %	5550 m³/h	55 %	8050 m³/h	56 %	12030 m³/h	64 %	14115 m³/h	60 %
	133374	18,9 kg	133374	21,4 kg	133380	0,0 kg	133380	43,5 kg	133380	54,6 kg
	B 745 H 333	0-10V	B 860 H 418	0-10V	B 860 H 418	0-10V	B 1165 H 521	0-10V	B 1165 H 521	0-10V
	<b>L</b> Тип	EUR	<b>N</b> Тип	EUR	<b>P</b> Тип	EUR	<b>R</b> Тип	EUR	<b>T</b> Тип	EUR
MBR	DVA 400 EC CP 30 132976	1720,-	DVA 450 EC CP 30 132982	1980,-	DVA 500 EC CP 30 132989	2690,-	DVA 560 EC CP 30 132997	3050,-	DVA 630 EC CP 30 133004	3360,-
	230V ~ 50 Hz	2,3 A	230V ~ 50 Hz	2,3 A	400V 3~ 50 Hz	2,1 A	400V 3~ 50 Hz	3,5 A	400V 3~ 50 Hz	4,0 A
	69/73 db(A)	503 W	72/73 db(A)	509 W	74/79 db(A)	1331 W	84/85 db(A)	2263 W	83/84 db(A)	2627 W
	4460 m³/h	53 %	5550 m³/h	55 %	8050 m³/h	56 %	12030 m³/h	64 %	14115 m³/h	60 %
	133375	19,5 kg	133375	21,1 kg	133381	0,0 kg	133381	44,9 kg	133381	56,0 kg
	B 745 H 333	0-10V	B 860 H 416	0-10V	B 860 H 418	0-10V	B 1165 H 521	0-10V	B 1165 H 521	0-10V

- С устройством поддержания постоянного давления
- Максимальная энергетическая эффективность достигается за счет применения двигателей с постоянным магнитом и электронным коммутатором
- Дополнительная экономия энергии за плавного регулирования расхода воздуха
- Используемая крыльчатка с загнутыми назад лопатками отличается высоким КПД и низкой чувствительностью к загрязнениям
- исполнения ... P ... со встроенным выключателем

MYSR	GS 03 107633	60,-	GS 03 107633	60,-	GS 03 107633	60,-	GS 03 107633	60,-	GS 03 107633	60,-	Сетевой выключатель	
	MYMDF	DSF 355-10 126160	183,-	DSF 450-10 126193	202,-	DSF 450-10 126193	202,-	DSF 560-10 126237	270,-	DSF 560-10 126237	270,-	Крышный короб
MYMDS		DSS 355-10 126403	308,-	DSS 450-10 126461	346,-	DSS 450-10 126461	346,-	DSS 560-10 126471	466,-	DSS 560-10 126471	466,-	Крышный глушитель
	MYMDF	ЗНЦ		ЗНЦ		ЗНЦ		ЗНЦ		ЗНЦ		Крышный короб (для установки на скате)
MYMDS		ЗНЦ		ЗНЦ		ЗНЦ		ЗНЦ		ЗНЦ		Крышный короб (для установки на скате)
	MYMDA	DAF 400 109826	31,-	DAF 400 109826	31,-	DAF 400 109826	31,-	DAF 560 122288	45,-	DAF 560 122288	45,-	Входящий фланец
MYMDN		DAS 400 109827	94,-	DAS 400 109827	94,-	DAS 400 109827	94,-	DAS 560 122287	108,-	DAS 560 122287	108,-	Гибкое соединение
	MYMBV	DVK 400 109213	77,-	DVK 400 109213	77,-	DVK 400 109213	77,-	DVK 560 122289	152,-	DVK 560 122289	152,-	Крышный клапанный затвор
MYMBP		DAP 355 133963	22,-	DAP 450 133976	26,-	DAP 450 133976	26,-	DAP 560 133979	47,-	DAP 560 133979	47,-	Переходная плата для крепления на крыше



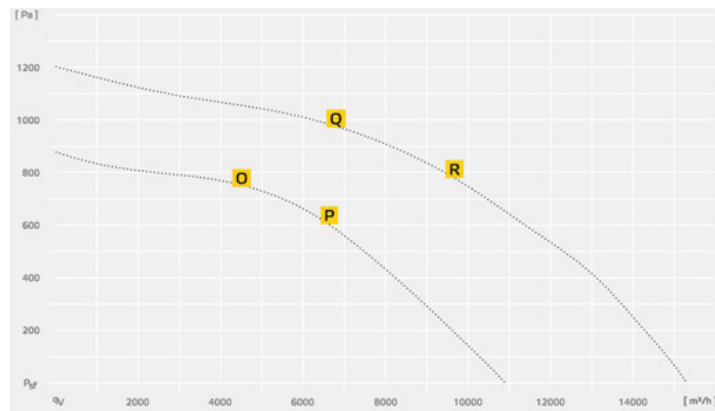
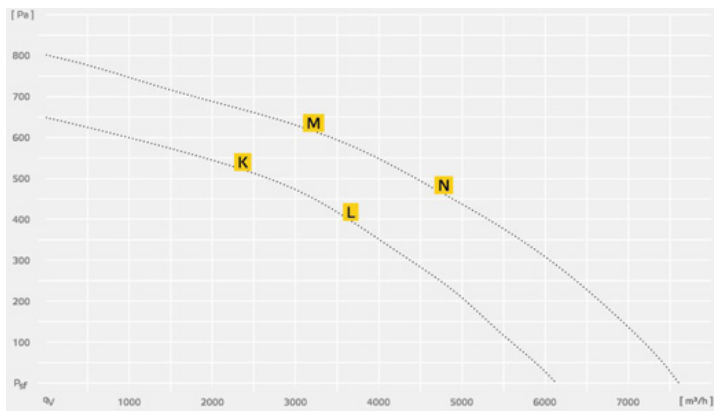


- Температура рабочей среды до 120°C
- Двигатель согласно VDI 2052 расположен вне потока воздуха
- Раскладной блок вентилятора обеспечивает удобный доступ для проведения очистки
- Рым-болты (начиная с типоразмера 450)
- Выключатель устройства установлен
- Поддон для сбора жира с выгнужным отверстием
- DVNI Звукоизолированные

A Тип	EUR	C Тип	EUR	E Тип	EUR	G Тип	EUR	I Тип	EUR
<b>DVN 225 E2 20</b> 128045	<b>750,-</b>	<b>DVN 250 E2 20</b> 126658	<b>800,-</b>	<b>DVN 280 E2 20</b> 126659	<b>880,-</b>	<b>DVN 315 E2 20</b> 126660	<b>900,-</b>	<b>DVN 400 E4 20</b> 126662	<b>1040,-</b>
230V ~ 50 Hz 72/76 db(A) 1430 m³/h 121998 B 409 H 491	1,8 A 238 W 42 % 19,4 kg V	230V ~ 50 Hz 75/79 db(A) 1990 m³/h 121998 B 409 H 491	3,1 A 384 W 44 % 22,1 kg V	230V ~ 50 Hz 76/80 db(A) 3100 m³/h 121998 B 497 H 570	3,8 A 632 W 49 % 29,1 kg V	230V ~ 50 Hz 81/88 db(A) 3570 m³/h 121998 B 497 H 570	7,1 A 1094 W 44 % 35,7 kg V	230V ~ 50 Hz 75/77 db(A) 3590 m³/h 121998 B 632 H 634	2,7 A 465 W 38 % 37,8 kg V
B Тип	EUR	D Тип	EUR	F Тип	EUR	H Тип	EUR	J Тип	EUR
<b>DVNI 225 E2 20</b> 128046	<b>920,-</b>	<b>DVNI 250 E2 20</b> 126667	<b>960,-</b>	<b>DVNI 280 E2 20</b> 126668	<b>1070,-</b>	<b>DVNI 315 E2 20</b> 126671	<b>1100,-</b>	<b>DVNI 400 E4 20</b> 126670	<b>1300,-</b>
230V ~ 50 Hz 72/72 db(A) 1430 m³/h 121998 B 489 H 493	1,8 A 238 W 42 % 25,4 kg V	230V ~ 50 Hz 75/76 db(A) 1990 m³/h 121998 B 489 H 498	3,1 A 384 W 44 % 28,8 kg V	230V ~ 50 Hz 76/80 db(A) 3100 m³/h 121998 B 577 H 572	3,9 A 632 W 49 % 35,4 kg V	230V ~ 50 Hz 81/80 db(A) 3570 m³/h 121998 B 577 H 572	7,1 A 1094 W 44 % 43,8 kg V	230V ~ 50 Hz 75/71 db(A) 3590 m³/h 121998 B 712 H 636	2,7 A 465 W 38 % 48,7 kg V

	5-Ступенчатый трансформатор	<b>TEM 035</b> 103502	<b>210,-</b>	<b>TEM 035</b> 103502	<b>210,-</b>	<b>TEM 050</b> 103519	<b>225,-</b>	<b>TEM 075</b> 103507	<b>265,-</b>	<b>TEM 035</b> 103502	<b>210,-</b>
	5-Ступенчатый трансформатор	<b>TEM 035G</b> 111580	<b>305,-</b>	<b>TEM 035G</b> 111580	<b>305,-</b>	<b>TEM 050G</b> 109966	<b>310,-</b>	<b>TEM 075G</b> 109988	<b>390,-</b>	<b>TEM 035G</b> 111580	<b>305,-</b>
	Ступенчатый трансформатор	<b>TES 035</b> 103954	<b>80,-</b>	<b>TES 035</b> 103954	<b>80,-</b>	<b>TES 050</b> 103955	<b>98,-</b>	<b>TES 075</b> 103957	<b>146,-</b>	<b>TES 035</b> 103954	<b>80,-</b>
	Частотный преобразователь										
	Частотный преобразователь										
	Крышный короб	<b>DSF 220-10</b> 126170	<b>113,-</b>	<b>DSF 220-10</b> 126170	<b>113,-</b>	<b>DSF 280-10</b> 126164	<b>140,-</b>	<b>DSF 280-10</b> 126164	<b>140,-</b>	<b>DSF 355-10</b> 126160	<b>183,-</b>
	Крышный глушитель	<b>DSS 220-10</b> 126356	<b>203,-</b>	<b>DSS 220-10</b> 126356	<b>203,-</b>	<b>DSS 280-10</b> 126383	<b>234,-</b>	<b>DSS 280-10</b> 126383	<b>234,-</b>	<b>DSS 355-10</b> 126403	<b>308,-</b>
	Крышный короб (для установки на скате)	ЗНЦ		ЗНЦ		ЗНЦ		ЗНЦ		ЗНЦ	
	Крышный короб (для установки на скате) Звукоизолированные	ЗНЦ		ЗНЦ		ЗНЦ		ЗНЦ		ЗНЦ	
	Входящий фланец	<b>DAF 180</b> 110744	<b>12,-</b>	<b>DAF 180</b> 110744	<b>12,-</b>	<b>DAF 250</b> 110585	<b>19,-</b>	<b>DAF 250</b> 110585	<b>19,-</b>	<b>DAF 400</b> 109826	<b>31,-</b>
	Гибкое соединение	<b>DAS 180</b> 110745	<b>62,-</b>	<b>DAS 180</b> 110745	<b>62,-</b>	<b>DAS 250</b> 109413	<b>85,-</b>	<b>DAS 250</b> 109413	<b>85,-</b>	<b>DAS 400</b> 109827	<b>94,-</b>
	Крышный клапанный затвор	<b>DVK 180</b> 104800	<b>48,-</b>	<b>DVK 180</b> 104800	<b>48,-</b>	<b>DVK 250</b> 109233	<b>71,-</b>	<b>DVK 250</b> 109233	<b>71,-</b>	<b>DVK 400</b> 109213	<b>77,-</b>
	Переходная плата для крепления на крыше	<b>DAP 220</b> 133946	<b>11,-</b>	<b>DAP 220</b> 133946	<b>11,-</b>	<b>DAP 280</b> 133954	<b>14,-</b>	<b>DAP 280</b> 133954	<b>14,-</b>	<b>DAP 355</b> 133963	<b>22,-</b>

ЗНЦ = ЗНЦ



К	Тип	EUR	M	Тип	EUR
	DVN 450 E4 20 126663	1240,-		DVN 500 E4 20 126664	1370,-
230V ~ 50 Hz	4,5 A	230V ~ 50 Hz	7,5 A		
72/75 db(A)	811 W	78/84 db(A)	1305 W		
6130 m³/h	49 %	7600 m³/h	47 %		
121998	50,5 kg	121998	56,0 kg		
B 790 H 757	V	B 790 H 757	V		

O	Тип	EUR	Q	Тип	EUR
	DVN 560 D4 121774	1770,-		DVN 630 D4 122758	2050,-
400V 3~ 50 Hz	4,3 A	400V 3~ 50 Hz	7,5 A		
79/81 db(A)	2067 W	85/87 db(A)	3990 W		
10900 m³/h	51 %	15300 m³/h	51 %		
123168	83,0 kg	123168	85,0 kg		
B 995 H 1007	f	B 995 H 1007	f		

- Температура рабочей среды до 120°C
- Двигатель согласно VDI 2052 расположен вне потока воздуха
- Раскладной блок вентилятора обеспечивает удобный доступ для проведения очистки
- Рым-болты (начиная с типоразмера 450)
- Выключатель устройства установлен
- Поддон для сбора жира с выгрузным отверстием
- DVNI Звукоизолированные

L	Тип	EUR	N	Тип	EUR
	DVNI 450 E4 20 126672	1530,-		DVNI 500 E4 20 126673	1580,-
230V ~ 50 Hz	4,5 A	230V ~ 50 Hz	7,5 A		
72/75 db(A)	811 W	78/75 db(A)	1305 W		
6130 m³/h	49 %	7600 m³/h	47 %		
121998	66,7 kg	121998	72,0 kg		
B 870 H 757	V	B 870 H 757	V		

P	Тип	EUR	R	Тип	EUR
	DVNI 560 D4 122294	2150,-		DVNI 630 D4 122762	2580,-
400V 3~ 50 Hz	4,3 A	400V 3~ 50 Hz	7,5 A		
79/79 db(A)	2067 W	85/83 db(A)	3990 W		
10900 m³/h	51 %	15300 m³/h	51 %		
123168	83,0 kg	123168	126,0 kg		
B 1075 H 1007	f	B 1075 H 1007	f		

MYSM	TEM 050 103519	225,-	TEM 075 103507	265,-
MYSG	TEM 050G 109966	310,-	TEM 075G 109988	390,-
MYSO	TES 050 103955	98,-	TES 075 103957	146,-
MYSF				
MYSF				
MYMBF	DSF 450-10 126193	202,-	DSF 450-10 126193	202,-
MYMBD	DSS 450-10 126461	346,-	DSS 450-10 126461	346,-
MYMBF	ЗНЦ		ЗНЦ	
MYMBD	ЗНЦ		ЗНЦ	
MYMBD	DAF 400 109826	31,-	DAF 400 109826	31,-
MYMBD	DAS 400 109827	94,-	DAS 400 109827	94,-
MYMBD	DVK 400 109213	77,-	DVK 400 109213	77,-
MYMBD	DAP 450 133976	26,-	DAP 450 133976	26,-

	FU 22 03 118511	2130,-	FU 40 04 121608	2590,-
	FU 22 05 124682	1280,-	FU 40 03 121607	1550,-
	DSF 560-10 126237	270,-	DSF 560-10 126237	270,-
	DSS 560-10 126471	466,-	DSS 560-10 126471	466,-
	ЗНЦ		ЗНЦ	
	ЗНЦ		ЗНЦ	
	DAF 560 122288	45,-	DAF 560 122288	45,-
	DAS 560 122287	108,-	DAS 560 122287	108,-
	DVK 560 122289	152,-	DVK 560 122289	152,-
	DAP 560 133979	47,-	DAP 560 133979	47,-

- 5-Ступенчатый трансформатор
- 5-Ступенчатый трансформатор
- Ступенчатый трансформатор
- Частотный преобразователь
- Частотный преобразователь
- Крышный короб
- Крышный глушитель
- Крышный короб (для установки на скате)
- Крышный короб (для установки на скате)  
Звукоизолированные
- Входящий фланец
- Гибкое соединение
- Крышный клапанный затвор
- Переходная плата для крепления на крыше