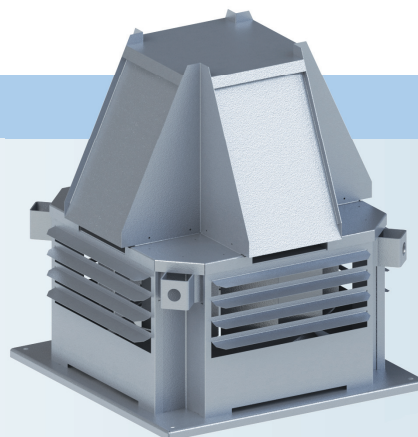


ВКРС

ВЕНТИЛЯТОРЫ КРЫШНЫЕ РАДИАЛЬНЫЕ С ВЫХОДОМ ПОТОКА В СТОРОНЫ.
ТУ 4861-006-61696369-2014

ОБЩИЕ СВЕДЕНИЯ

- конструкция, оптимизированная для удобства эксплуатации;
- назад загнутые лопатки;
- сварной корпус с покрытием порошковой краской;
- кожух из оцинкованной стали или покрытый порошковой краской.



СИСТЕМА ОБОЗНАЧЕНИЙ ВЕНТИЛЯТОРОВ

ВКРС-3,15К-100-025-1320-01

Исполнение вентилятора;

Частота вращения
электродвигателя, мин⁻¹;

Установленная мощность
электродвигателя, кВт;

Стократное значение относительного
диаметра рабочего колеса;

Назначение вентилятора;

Номер вентилятора по ГОСТ 10616-90;

Тип вентилятора:
Вентилятор Крышный Радиальный
с выходом потока в Стороны.

ПРИМЕНЕНИЕ

Вентиляторы устанавливаются в стационарных системах вытяжной вентиляции производственных, общественных и жилых зданий.

ТИПОРАЗМЕРНЫЙ РЯД

Вентиляторы изготавливаются по 1-й конструктивной схеме 18 типоразмеров с номинальными диаметрами рабочих колес, мм:

200	225	250	280	315	355	400	450	500
560	630	710	800	900	1000	1120	1250	1400

ИСПОЛНЕНИЕ ВЕНТИЛЯТОРОВ

- выход потока в две противоположные стороны
- выход потока в четыре стороны

исполнение 01
исполнение 02

Исполнение 01 допускает плотную установку вентиляторов на кровле.
Исполнение 02 изготавливается по умолчанию.

НАЗНАЧЕНИЕ ВЕНТИЛЯТОРОВ

- общего назначения
- общего назначения теплостойкие до 200 °С
- коррозионностойкие из нержавеющей стали
- коррозионностойкие теплостойкие до 200 °С

без обозначения
Т
К
КТ

УСЛОВИЯ ЭКСПЛУАТАЦИИ

Вентиляторы должны устанавливаться вне обслуживаемого помещения и за пределом зоны постоянного пребывания людей.

Вентиляторы могут эксплуатироваться в условиях умеренного (У) и тропического (Т) климата 1-й категории размещения по ГОСТ 15150-69.

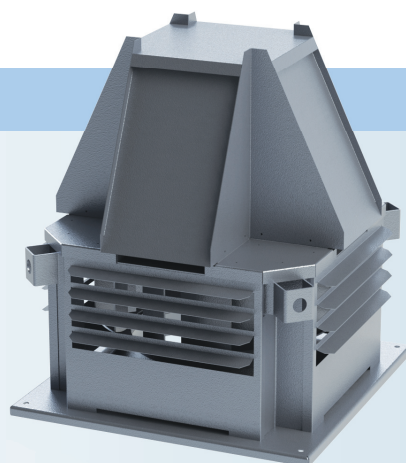
ВКРС-ДУ

ВЕНТИЛЯТОРЫ КРЫШНЫЕ РАДИАЛЬНЫЕ С ВЫХОДОМ ПОТОКА В СТОРОНЫ ДЛЯ СИСТЕМ ДЫМОУДАЛЕНИЯ ПРИ ПОЖАРЕ.

ТУ 4861-007-61696369-2014.

ОБЩИЕ СВЕДЕНИЯ

- конструкция, оптимизированная для удобства эксплуатации;
- назад загнутые лопатки;
- сварной корпус с покрытием порошковой краской;
- кожух из оцинкованной стали или покрытый порошковой краской.



ПРИМЕНЕНИЕ

Вентиляторы устанавливаются в стационарных системах удаления дымовоздушной смеси, возникающей при пожаре, производственных, общественных и жилых зданий.

ТИПОРАЗМЕРНЫЙ РЯД

Вентиляторы изготавливаются по 1-й конструктивной схеме 13 типоразмеров с номинальными диаметрами рабочих колес, мм:

355	400	450	500	560	630	
70	800	900	1000	1120	1250	1400

ИСПОЛНЕНИЕ ВЕНТИЛЯТОРОВ

- выход потока в две противоположные стороны
- выход потока в четыре стороны

исполнение 01
исполнение 02

Исполнение 01 допускает плотную установку вентиляторов на кровле.
Исполнение 02 изготавливается по умолчанию.

НАЗНАЧЕНИЕ ВЕНТИЛЯТОРОВ

- для систем дымоудаления

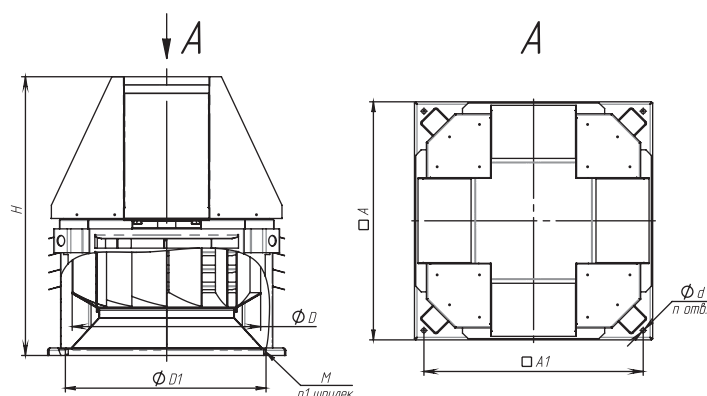
ΔУ

УСЛОВИЯ ЭКСПЛУАТАЦИИ

Вентиляторы должны устанавливаться вне обслуживаемого помещения и за пределом зоны постоянного пребывания людей.

Вентиляторы могут эксплуатироваться в условиях умеренного (У) и тропического (Т) климата 1-й категории размещения по ГОСТ 15150-69.

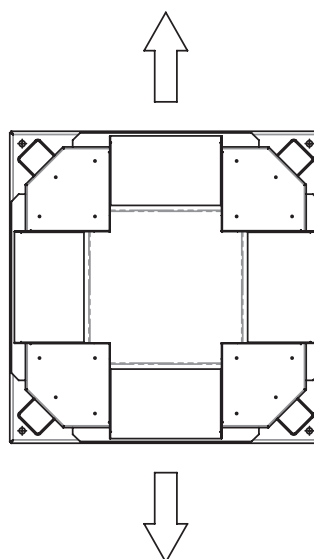
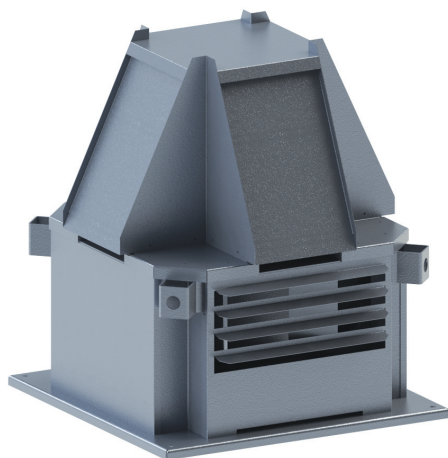
ГАБАРИТНЫЕ И ПРИСОЕДИНИТЕЛЬНЫЕ РАЗМЕРЫ



Номер вентилятора	Высота оси вращения электродвигателя	Размеры, мм							Кол-во, шт.	
		D	D1	□A	□A1	H	d	M	n	n1
ВКРС-2,0	56	200	230	250	230	400	8	M6	4	6
ВКРС-2,25	56, 63	225	255	280	260	430				
ВКРС-2,5	50, 63	250	280	315	295	450				
ВКРС-2,8	56, 71	280	310	355	325	510	10	M8	4	8
ВКРС-3,15	56, 63	315	345	400	370	500				
	71, 80					560				
ВКРС-3,55	63	355	385	450	420	520	12	M8	4	10
	80, 90					610				
ВКРС-4,0	63, 71	400	430	500	460	600				
	100					670				
ВКРС-4,5	63...80	450	480	560	520	670	15	M10	8	12
	100...132					830				
ВКРС-5,0	71...90	500	530	630	580	740				
ВКРС-5,6	80...100	560	590	710	650	830	12	M10	12	18
ВКРС-6,3	80...132	630	660	800	730	960				
ВКРС-7,1	90...160	710	740	900	830	1130				
ВКРС-8,0	112...180	800	830	1000	930	1290	15	M10	8	16
ВКРС-9,0	112...200	900	940	1120	1030	1450				
ВКРС-10,0	132...200	1000	1040	1250	1170	1550				
ВКРС-11,2	160...225	1120	1165	1400	1320	1680	15	M10	12	22
ВКРС-12,5	160...280	1250	1295	1600	1500	1950				
ВКРС-14,0	180...280	1400	1448	1800	1680	2110				

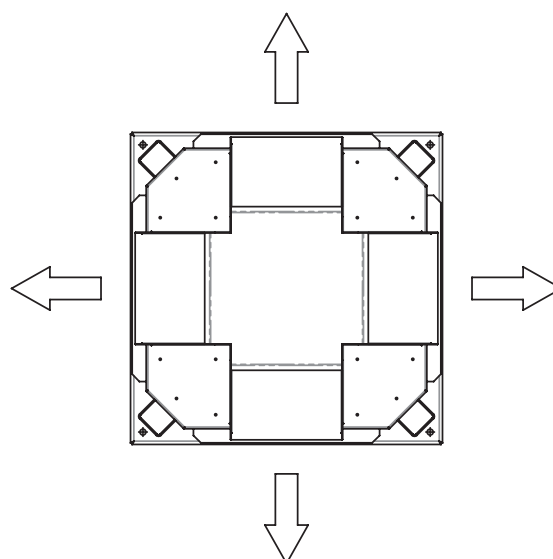
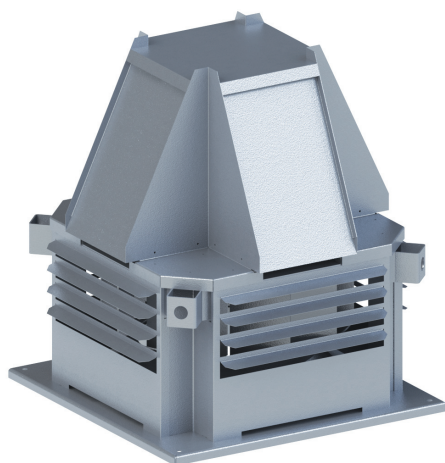
ВКРС исполнение 01

Выход потока в две противоположные стороны



ВКРС исполнение 02

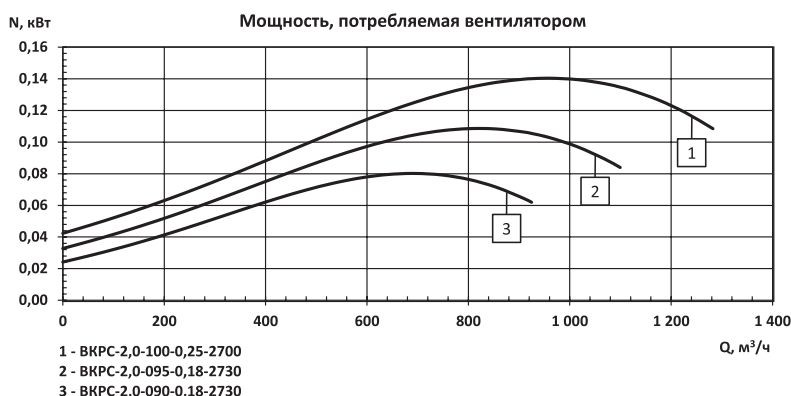
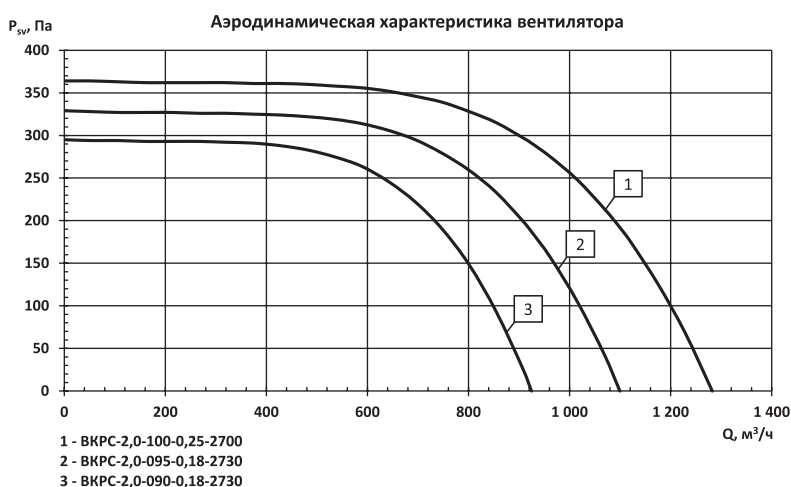
Выход потока в четыре стороны



АЭРОДИНАМИЧЕСКИЕ ХАРАКТЕРИСТИКИ

ВКРС-2,0

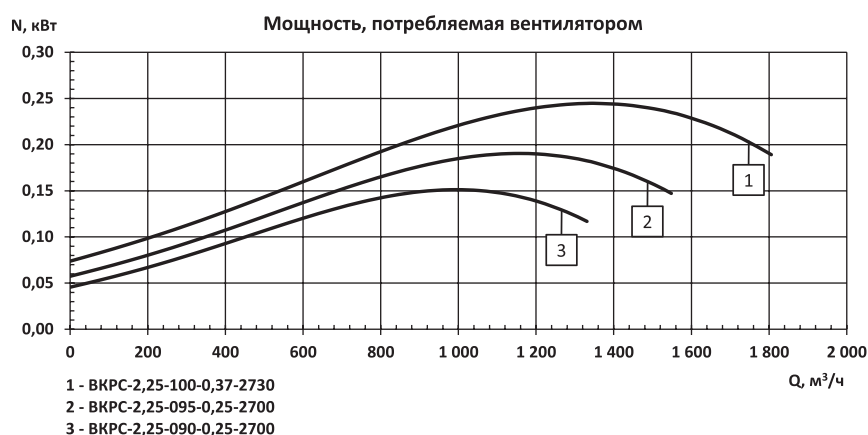
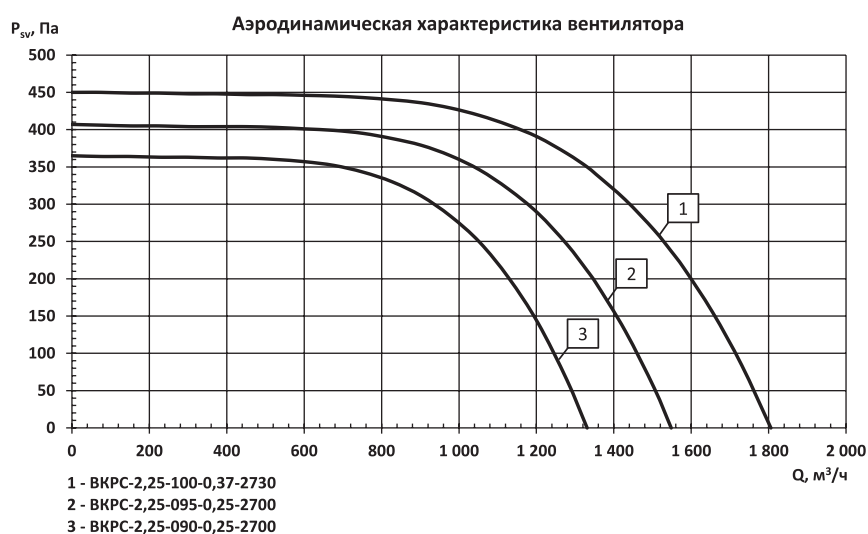
Обозначение вентилятора	D _{отн}	Типоразмер двигателя	Параметры вентилятора в рабочей зоне		n _{рК} , мин ⁻¹	N _в , кВт	Масса, кг не более
			Q, x10 ³ м ³ /ч	P _{св} , Па			
ВКРС-2,0; электродвигатель 2 полюса (3000 мин⁻¹)							
ВКРС-2,0-090-0,18-2730	0,90	AIP56A2	0...0,9	290...0	2730	0,18	10
ВКРС-2,0-095-0,18-2730	0,95		0...1,1	320...0			
ВКРС-2,0-100-0,25-2700	1,00	AIP56B2	0...1,3	350...0	2700	0,25	



Обозначение вентилятора	n _{рК} , мин ⁻¹	Суммарный уровень звуковой мощности, L _в , дБА	Октавные уровни звуковой мощности, L _в , дБ в полосах среднегеометрических частот, Гц						
			125	250	500	1000	2000	4000	8000
ВКРС-2,0; электродвигатель 2 полюса (3000 мин⁻¹)									
ВКРС-2,0-090-0,18-2730	2730	67	62	69	65	62	59	53	49
ВКРС-2,0-095-0,18-2730		69	64	71	67	64	61	55	51
ВКРС-2,0-100-0,25-2700	2700	71	65	72	69	65	63	57	53

ВКРС-2,25

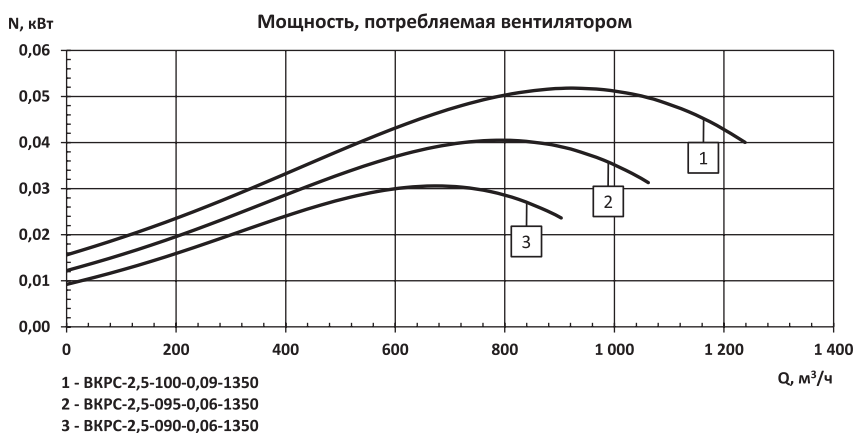
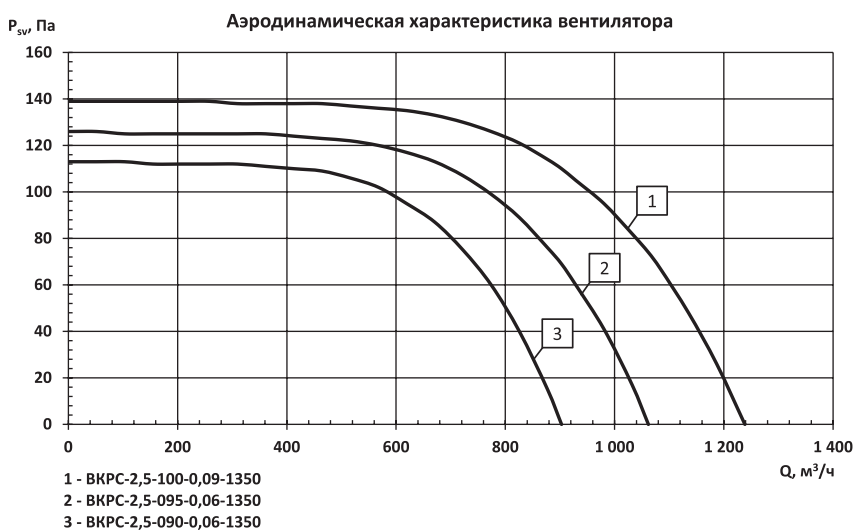
Обозначение вентилятора	D _{отн}	Типоразмер двигателя	Параметры вентилятора в рабочей зоне		η _{РК} МИН ⁻¹	N _в , кВт	Масса, кг не более
			Q, x10 ³ м ³ /ч	P _{sv} Па			
ВКРС-2,25; электродвигатель 2 полюса (3000 МИН⁻¹)							
ВКРС-2,25-090-0,25-2700	0,90	AIP56B2	0...1,3	370...0	2700	0,25	11
ВКРС-2,25-095-0,25-2700	0,95		0...1,5	410...0			
ВКРС-2,25-100-0,37-2730	1,00	AIP63A2	0...1,8	460...0	2730	0,37	15



Обозначение вентилятора	η _{РК} МИН ⁻¹	Суммарный уровень звуковой мощности, L _{вв} , дБА	Октавные уровни звуковой мощности, L _{вв} , дБ в полосах среднегеометрических частот, Гц						
			125	250	500	1000	2000	4000	8000
ВКРС-2,25; электродвигатель 2 полюса (3000 МИН⁻¹)									
ВКРС-2,25-090-0,25-2700	2700	71	65	72	69	65	63	57	53
ВКРС-2,25-095-0,25-2700		72	67	74	70	67	64	58	54
ВКРС-2,25-100-0,37-2730	2730	74	69	76	72	69	66	60	56

ВКРС-2,5

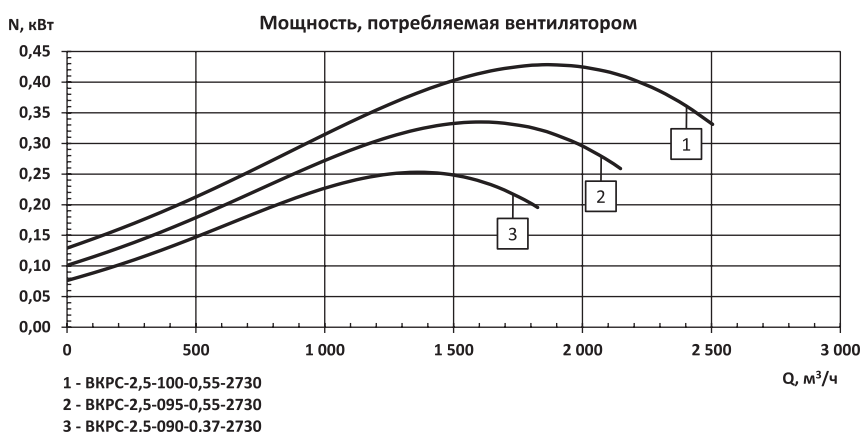
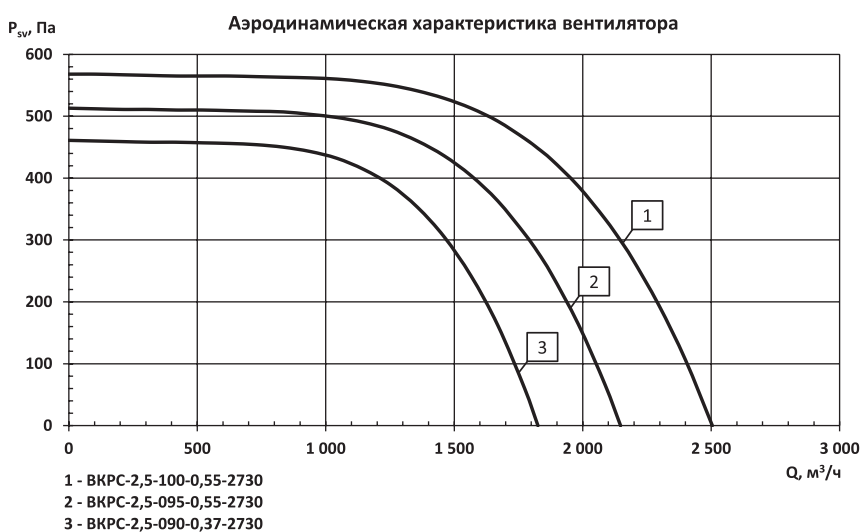
Обозначение вентилятора	D _{отн}	Типоразмер двигателя	Параметры вентилятора в рабочей зоне		n _{рк} , мин ⁻¹	N _в , кВт	Масса, кг не более
			Q, x10 ³ м ³ /ч	P _{sv} , Па			
ВКРС-2,5; электродвигатель 4 полюса (1500 мин⁻¹)							
ВКРС-2,5-090-0,06-1350	0,90	AIP50A4	0...0,9	110...0	1350	0,06	12
ВКРС-2,5-095-0,06-1350	0,95		0...1,0	120...0		0,09	
ВКРС-2,5-100-0,09-1350	1,00		0...1,2	140...0		0,09	



Обозначение вентилятора	n _{рк} , мин ⁻¹	Суммарный уровень звуковой мощности, L _w , дБА	Октавные уровни звуковой мощности, L _w , дБ в полосах среднегеометрических частот, Гц						
			125	250	500	1000	2000	4000	8000
ВКРС-2,5; электродвигатель 4 полюса (1500 мин⁻¹)									
ВКРС-2,5-090-0,06-1350	1350	59	53	60	57	53	51	45	41
ВКРС-2,5-095-0,06-1350		61	55	62	59	55	53	47	43
ВКРС-2,5-100-0,09-1350		62	57	64	60	57	54	48	44

ВКРС-2,5

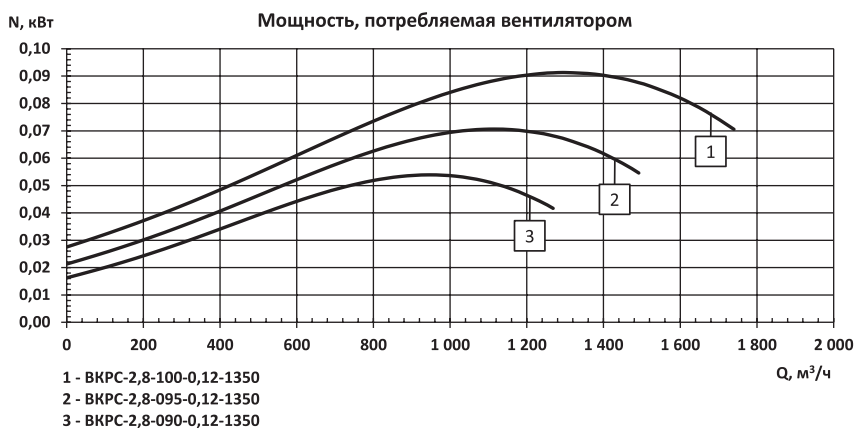
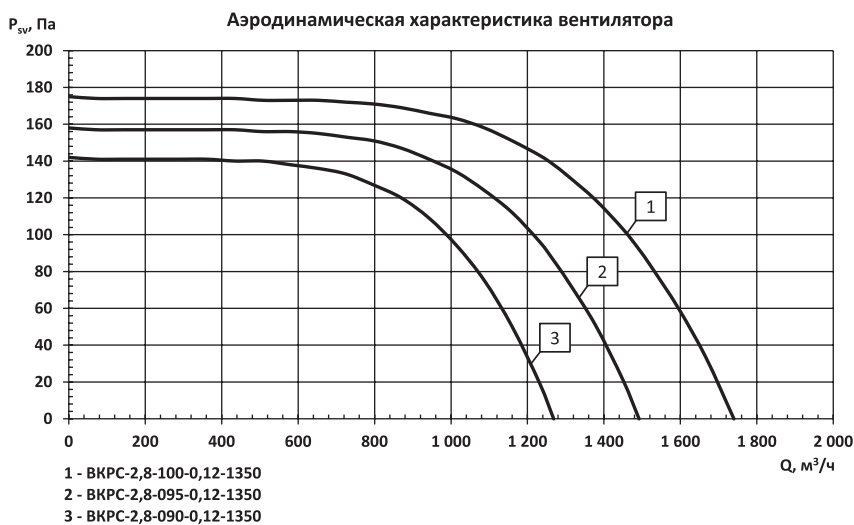
Обозначение вентилятора	D _{отн}	Типоразмер двигателя	Параметры вентилятора в рабочей зоне		n _{рк} мин ⁻¹	N _γ , кВт	Масса, кг не более
			Q, x10 ³ м ³ /ч	P _{sv} Па			
ВКРС-2,5; электродвигатель 2 полюса (3000 мин⁻¹)							
ВКРС-2,5-090-0,37-2730	0,90	АИР63А2	0...1,8	460...0	2730	0,37	16
ВКРС-2,5-095-0,55-2730	0,95	АИР63В2	0...2,1	510...0		0,55	17
ВКРС-2,5-100-0,55-2730	1,00		0...2,5	570...0			



Обозначение вентилятора	n _{рк} мин ⁻¹	Суммарный уровень звуковой мощности, L _{вв} , дБА	Октавные уровни звуковой мощности, L _{вв} , дБ в полосах среднегеометрических частот, Гц						
			125	250	500	1000	2000	4000	8000
ВКРС-2,5; электродвигатель 2 полюса (3000 мин⁻¹)									
ВКРС-2,5-090-0,37-2730	2730	74	69	76	72	69	66	60	56
ВКРС-2,5-095-0,55-2730		76	70	77	74	70	68	62	58
ВКРС-2,5-100-0,55-2730		77	72	79	75	72	69	63	59

ВКРС-2,8

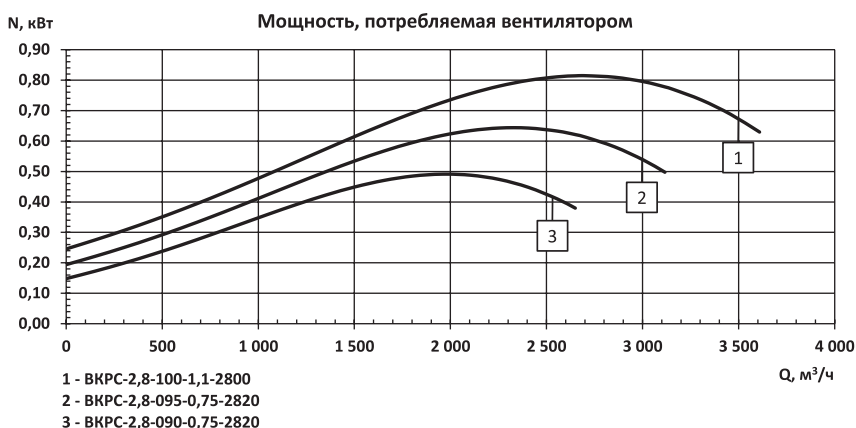
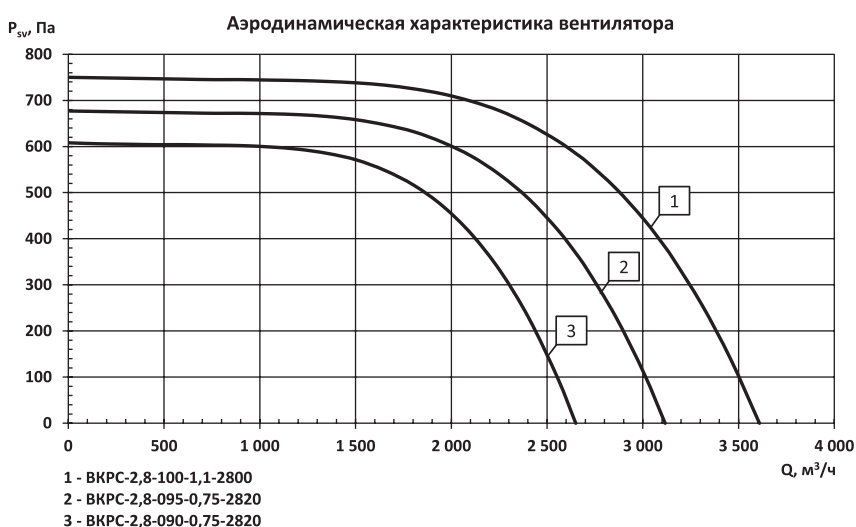
Обозначение вентилятора	D _{отн}	Типоразмер двигателя	Параметры вентилятора в рабочей зоне		η _{РК} мин ⁻¹	N _у , кВт	Масса, кг не более
			Q, x10 ³ м ³ /ч	P _{св} Па			
ВКРС-2,8; электродвигатель 4 полюса (1500 мин⁻¹)							
ВКРС-2,8-090-0,12-1350	0,90	AИP56A4	0...1,3	140...0	1350	0,12	17
ВКРС-2,8-095-0,12-1350	0,95		0...1,5	160...0			
ВКРС-2,8-100-0,12-1350	1,00		0...1,7	170...0			



Обозначение вентилятора	η _{РК} мин ⁻¹	Суммарный уровень звуковой мощности, L _W , дБА	Октавные уровни звуковой мощности, L _W , дБ в полосах среднегеометрических частот, Гц						
			125	250	500	1000	2000	4000	8000
ВКРС-2,8; электродвигатель 4 полюса (1500 мин⁻¹)									
ВКРС-2,8-090-0,12-1350	1350	62	57	64	60	57	54	48	44
ВКРС-2,8-095-0,12-1350		64	59	66	62	59	56	50	46
ВКРС-2,8-100-0,12-1350		66	60	67	64	60	58	52	48

ВКРС-2,8

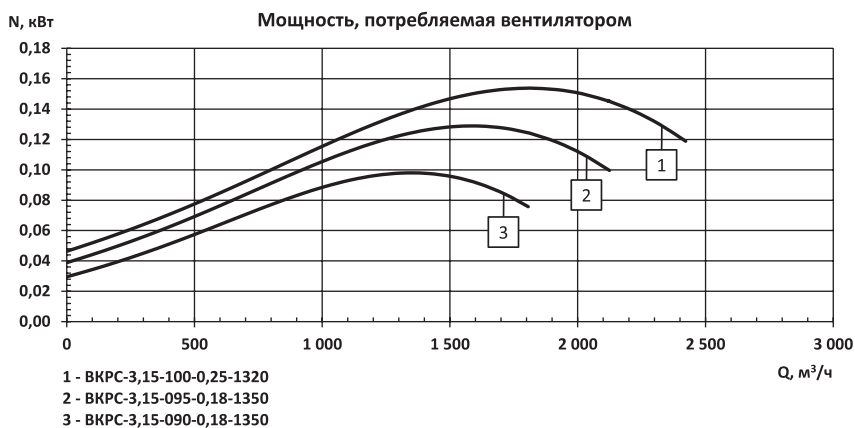
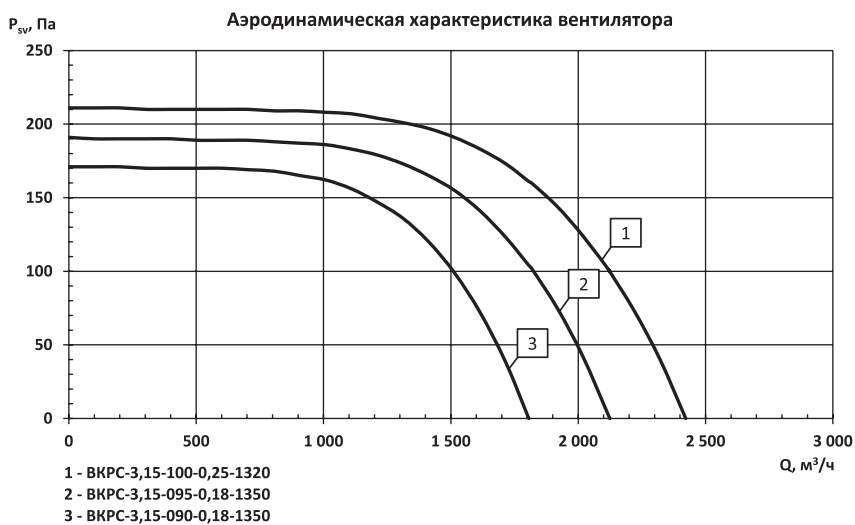
Обозначение вентилятора	D _{отн}	Типоразмер двигателя	Параметры вентилятора в рабочей зоне		n _{рк} мин ⁻¹	N _γ , кВт	Масса, кг не более
			Q, x10 ³ м ³ /ч	P _{sv} Па			
ВКРС-2,8; электродвигатель 2 полюса (3000 мин⁻¹)							
ВКРС-2,8-090-0,75-2820	0,90	A7A2	0...2,7	610...0	2820	0,75	22
ВКРС-2,8-095-0,75-2820	0,95		0...3,1	680...0			
ВКРС-2,8-100-1,1-2800	1,00	A7B2	0...3,6	750...0	2800	1,1	24



Обозначение вентилятора	n _{рк} мин ⁻¹	Суммарный уровень звуковой мощности, L _{вв} , дБА	Октавные уровни звуковой мощности, L _{вв} , дБ в полосах среднегеометрических частот, Гц						
			125	250	500	1000	2000	4000	8000
ВКРС-2,8; электродвигатель 2 полюса (3000 мин⁻¹)									
ВКРС-2,8-090-0,75-2820	2820	78	73	80	76	73	70	64	60
ВКРС-2,8-095-0,75-2820		80	75	82	78	75	72	66	62
ВКРС-2,8-100-1,1-2800	2800	81	76	83	79	76	73	67	63

ВКРС-3,15

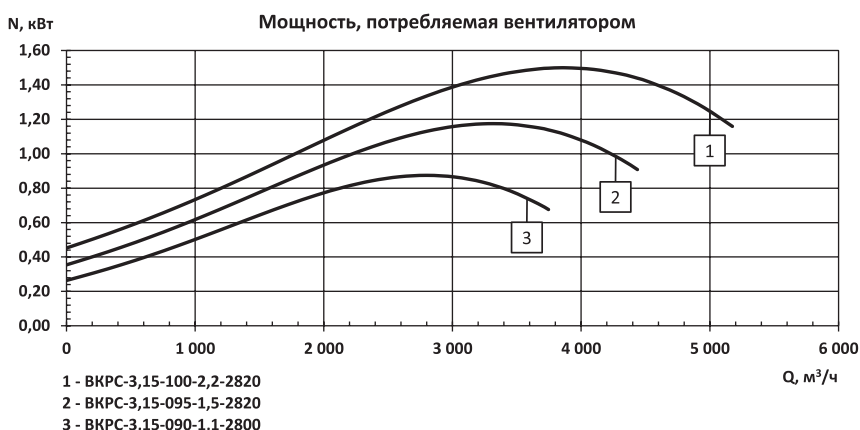
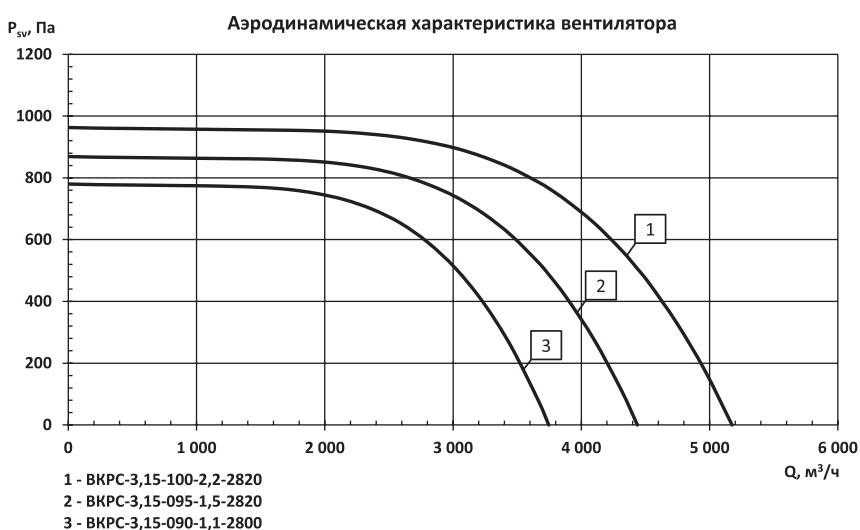
Обозначение вентилятора	D _{отн}	Типоразмер двигателя	Параметры вентилятора в рабочей зоне		η _{РК} , мин ⁻¹	N _γ , кВт	Масса, кг не более
			Q, x10 ³ м ³ /ч	P _{св} , Па			
ВКРС-3,15; электродвигатель 4 полюса (1500 мин⁻¹)							
ВКРС-3,15-090-0,18-1350	0,90	AIP56B4	0...1,8	170...0	1350	0,18	19
ВКРС-3,15-095-0,18-1350	0,95		0...2,1	190...0			
ВКРС-3,15-100-0,25-1320	1,00	AIP63A4	0...2,4	210...0	1320	0,25	23



Обозначение вентилятора	η _{РК} , мин ⁻¹	Суммарный уровень звуковой мощности, L _W , дБА	Октавные уровни звуковой мощности, L _W , дБ в полосах среднегеометрических частот, Гц						
			125	250	500	1000	2000	4000	8000
ВКРС-3,15; электродвигатель 4 полюса (1500 мин⁻¹)									
ВКРС-3,15-090-0,18-1350	1350	66	60	67	64	60	58	52	48
ВКРС-3,15-095-0,18-1350		68	62	69	66	62	60	54	50
ВКРС-3,15-100-0,25-1320	1320	69	63	70	67	63	61	55	51

ВКРС-3,15

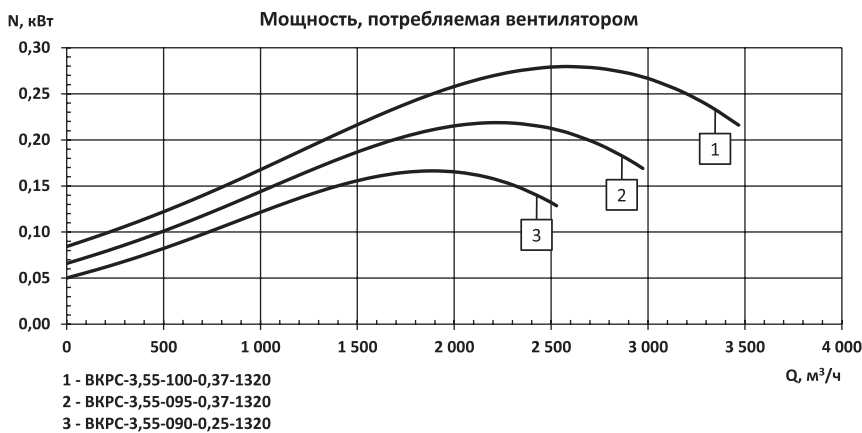
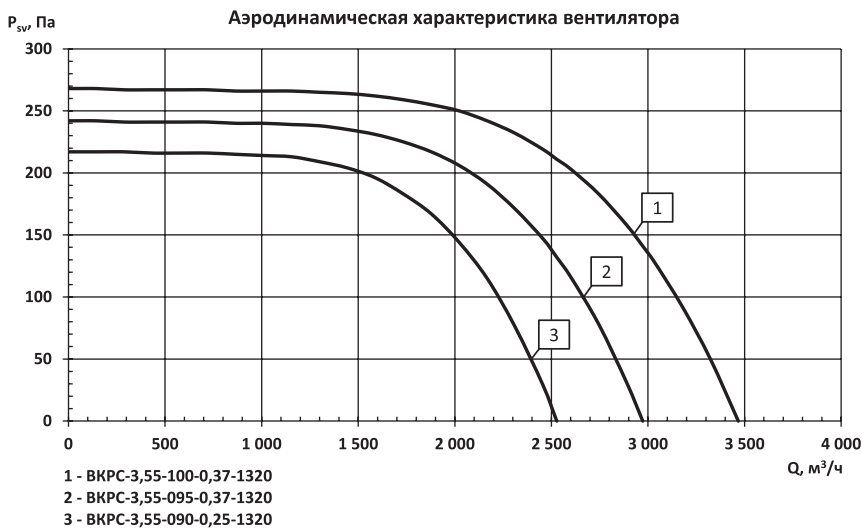
Обозначение вентилятора	D _{отн}	Типоразмер двигателя	Параметры вентилятора в рабочей зоне		n _{рк} мин ⁻¹	N _γ , кВт	Масса, кг не более
			Q, x10 ³ м ³ /ч	P _{sv} Па			
ВКРС-3,15; электродвигатель 2 полюса (3000 мин⁻¹)							
ВКРС-3,15-090-1,1-2800	0,90	A7B2	0...3,7	780...0	2800	1,1	26
ВКРС-3,15-095-1,5-2820	0,95	A80A2	0...4,4	870...0	2820	1,5	30
ВКРС-3,15-100-2,2-2820	1,00	A80B2	0...5,2	960...0		2,2	34



Обозначение вентилятора	n _{рк} мин ⁻¹	Суммарный уровень звуковой мощности, L _{вв} , дБА	Октавные уровни звуковой мощности, L _{вв} , дБ в полосах среднегеометрических частот, Гц						
			125	250	500	1000	2000	4000	8000
ВКРС-3,15; электродвигатель 2 полюса (3000 мин⁻¹)									
ВКРС-3,15-090-1,1-2800	2800	82	76	83	80	76	74	68	64
ВКРС-3,15-095-1,5-2820	2820	84	78	85	82	78	76	70	66
ВКРС-3,15-100-2,2-2820		85	80	87	83	80	77	71	67

ВКРС-3,55

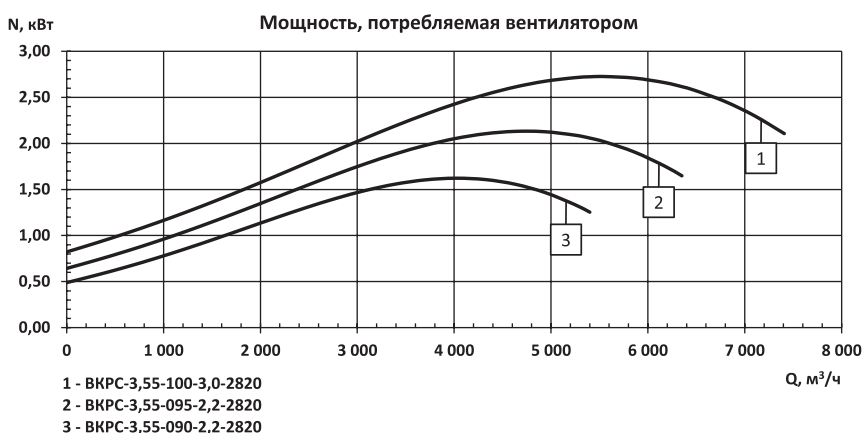
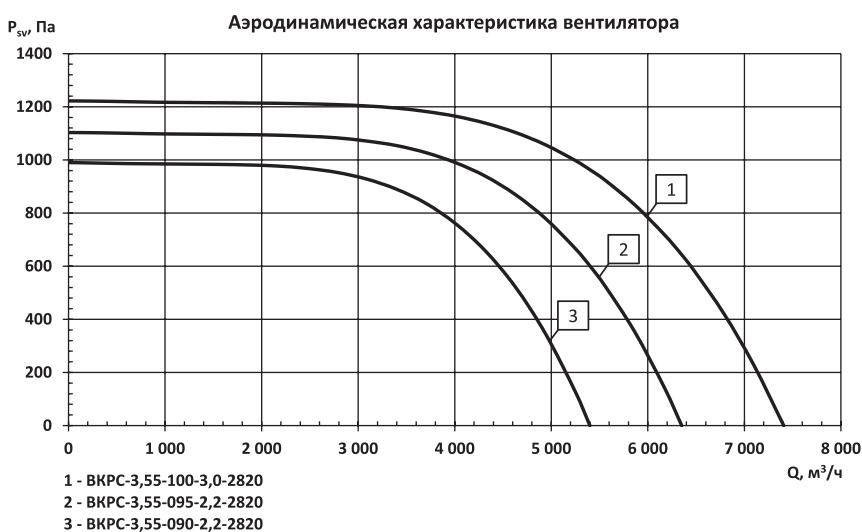
Обозначение вентилятора	D _{отн}	Типоразмер двигателя	Параметры вентилятора в рабочей зоне		n _{рк} , мин ⁻¹	N _у , кВт	Масса, кг не более
			Q, x10 ³ м ³ /ч	P _{sv} , Па			
ВКРС-3,55; электродвигатель 4 полюса (1500 мин⁻¹)							
ВКРС-3,55-090-0,25-1320	0,90	АИР63А4	0...2,5	220...0	1320	0,25	28
ВКРС-3,55-095-0,37-1320	0,95	АИР63В4	0...3,0	240...0		0,37	29
ВКРС-3,55-100-0,37-1320	1,00		0...3,5	270...0			



Обозначение вентилятора	n _{рк} , мин ⁻¹	Суммарный уровень звуковой мощности, L _w , дБА	Октавные уровни звуковой мощности, L _w , дБ в полосах среднегеометрических частот, Гц						
			125	250	500	1000	2000	4000	8000
ВКРС-3,55; электродвигатель 4 полюса (1500 мин⁻¹)									
ВКРС-3,55-090-0,25-1320	1320	69	64	71	67	64	61	55	51
ВКРС-3,55-095-0,37-1320		71	65	72	69	65	63	57	53
ВКРС-3,55-100-0,37-1320		72	67	74	70	67	64	58	54

ВКРС-3,55

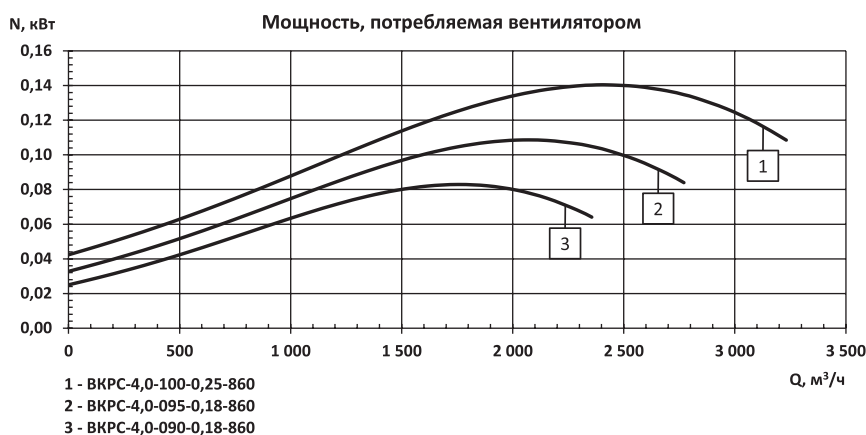
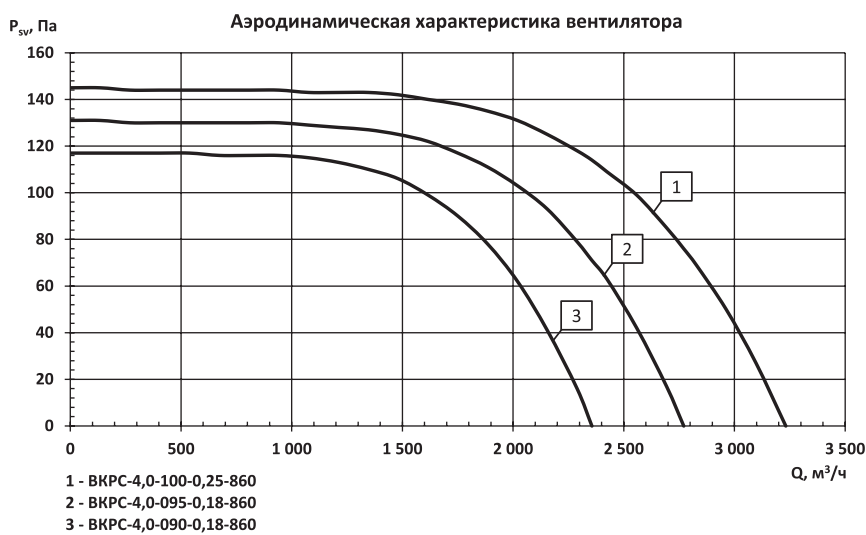
Обозначение вентилятора	D _{отн}	Типоразмер двигателя	Параметры вентилятора в рабочей зоне		n _{рк} мин ⁻¹	N _γ , кВт	Масса, кг не более
			Q, x10 ³ м ³ /ч	P _{sv} Па			
ВКРС-3,55; электродвигатель 2 полюса (3000 мин⁻¹)							
ВКРС-3,55-090-2,2-2820	0,90	A80B2	0...5,4	990...0	2820	2,2	39
ВКРС-3,55-095-2,2-2820	0,95		0...6,4	1100...0			
ВКРС-3,55-100-3,0-2820	1,00	A90L2	0...7,4	1220...0		3,0	43



Обозначение вентилятора	n _{рк} мин ⁻¹	Суммарный уровень звуковой мощности, L _{вв} , дБА	Октавные уровни звуковой мощности, L _{вв} , дБ в полосах среднегеометрических частот, Гц						
			125	250	500	1000	2000	4000	8000
ВКРС-3,55; электродвигатель 2 полюса (3000 мин⁻¹)									
ВКРС-3,55-090-2,2-2820	2820	85	80	87	84	80	78	72	68
ВКРС-3,55-095-2,2-2820		87	82	89	85	82	79	73	69
ВКРС-3,55-100-3,0-2820		89	83	90	87	83	81	75	71

ВКРС-4,0

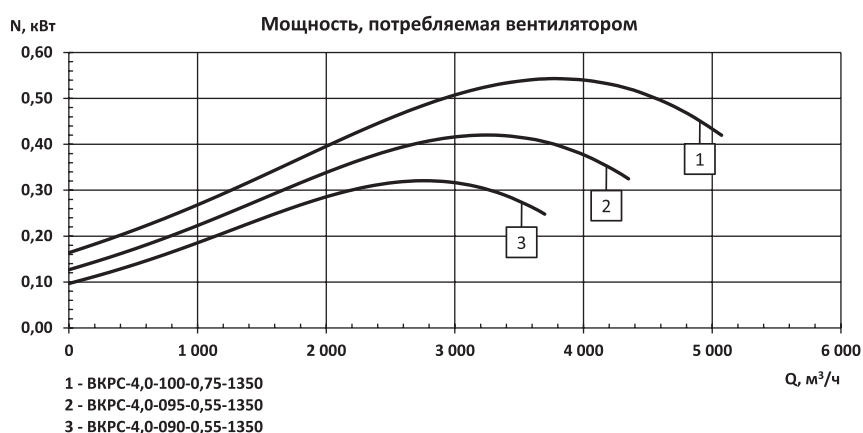
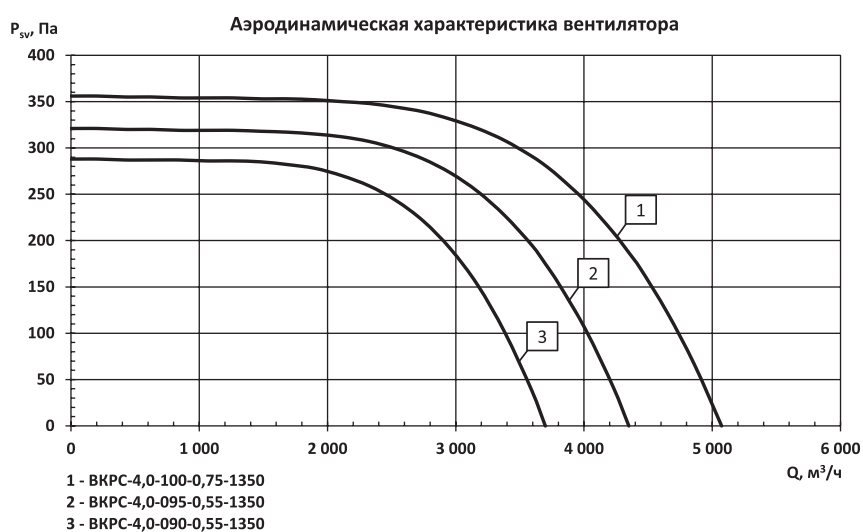
Обозначение вентилятора	D _{отн}	Типоразмер двигателя	Параметры вентилятора в рабочей зоне		η _{РК} МИН ⁻¹	N _в , кВт	Масса, кг не более
			Q, x10 ³ м ³ /ч	P _{св} Па			
ВКРС-4,0; электродвигатель 6 полюсов (1000 мин⁻¹)							
ВКРС-4,0-090-0,18-860	0,90	АИР63А6	0...2,4	120...0	860	0,18	39
ВКРС-4,0-095-0,18-860	0,95		0...2,8	130...0			
ВКРС-4,0-100-0,25-860	1,00	АИР63В6	0...3,2	150...0		0,25	40



Обозначение вентилятора	η _{РК} МИН ⁻¹	Суммарный уровень звуковой мощности, L _в , дБА	Октавные уровни звуковой мощности, L _в , дБ в полосах среднегеометрических частот, Гц						
			125	250	500	1000	2000	4000	8000
ВКРС-4,0; электродвигатель 6 полюсов (1000 мин⁻¹)									
ВКРС-4,0-090-0,18-860	860	63	58	65	61	58	55	49	45
ВКРС-4,0-095-0,18-860		65	60	67	63	60	57	51	47
ВКРС-4,0-100-0,25-860		67	61	68	65	61	59	53	49

ВКРС-4,0

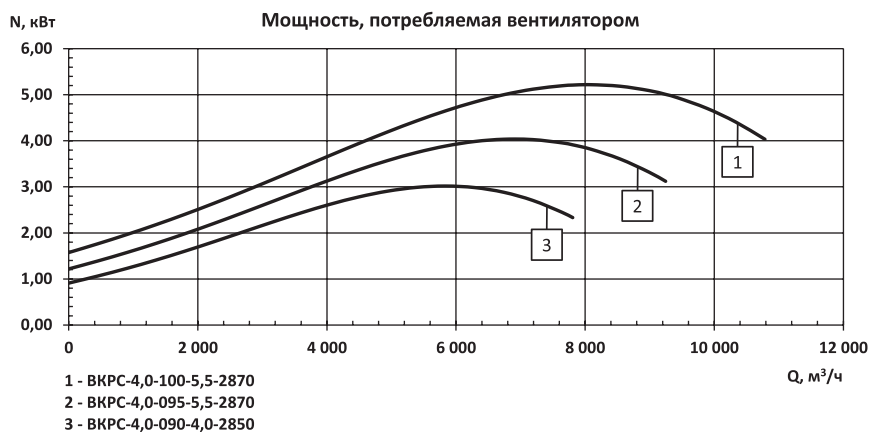
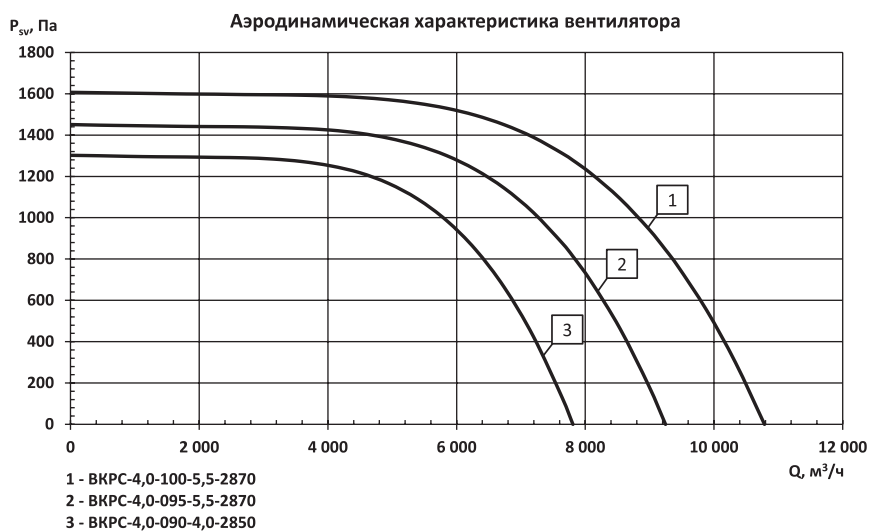
Обозначение вентилятора	D _{отн}	Типоразмер двигателя	Параметры вентилятора в рабочей зоне		n _{рк} мин ⁻¹	N _у , кВт	Масса, кг не более
			Q, x10 ³ м ³ /ч	P _{sv} Па			
ВКРС-4,0; электродвигатель 4 полюса (1500 мин⁻¹)							
ВКРС-4,0-090-0,55-1350	0,90	А71А4	0...3,7	290...0	1350	0,55	42
ВКРС-4,0-095-0,55-1350	0,95		0...4,3	320...0		0,75	44
ВКРС-4,0-100-0,75-1350	1,00	А71В4	0...5,1	360...0			



Обозначение вентилятора	n _{рк} мин ⁻¹	Суммарный уровень звуковой мощности, L _{вв} , дБА	Октавные уровни звуковой мощности, L _{вв} , дБ в полосах среднегеометрических частот, Гц						
			125	250	500	1000	2000	4000	8000
ВКРС-4,0; электродвигатель 4 полюса (1500 мин⁻¹)									
ВКРС-4,0-090-0,55-1350	1350	73	68	75	71	68	65	59	55
ВКРС-4,0-095-0,55-1350		75	69	76	73	69	67	61	57
ВКРС-4,0-100-0,75-1350		76	71	78	74	71	68	62	58

ВКРС-4,0

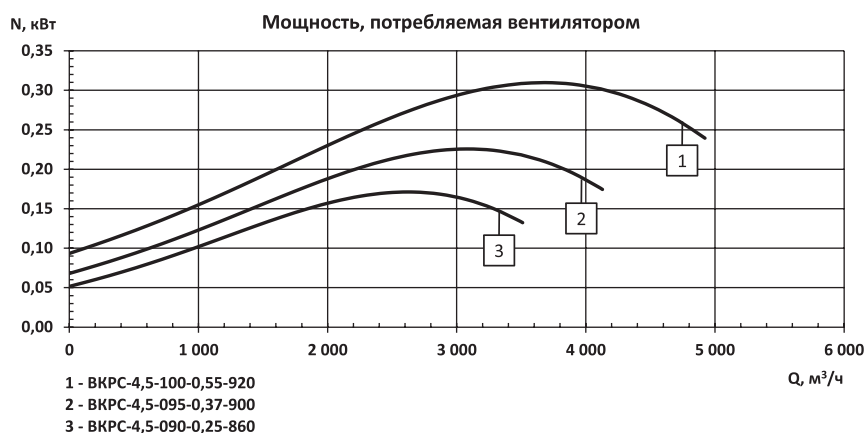
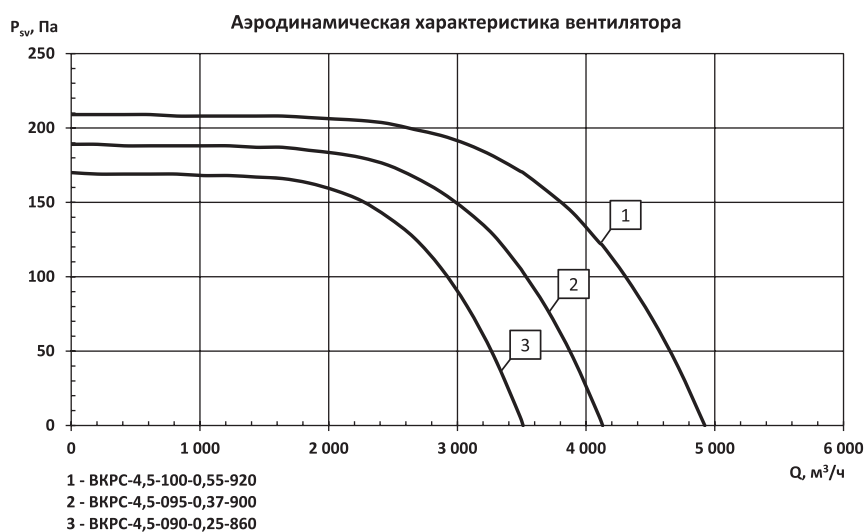
Обозначение вентилятора	D _{отн}	Типоразмер двигателя	Параметры вентилятора в рабочей зоне		η _{РК} , мин ⁻¹	N _γ , кВт	Масса, кг не более
			Q, x10 ³ м ³ /ч	P _{sv} , Па			
ВКРС-4,0; электродвигатель 2 полюса (3000 мин⁻¹)							
ВКРС-4,0-090-4,0-2850	0,90	A100S2	0...7,8	1300...0	2850	4,0	64
ВКРС-4,0-095-5,5-2870	0,95	A100L2	0...9,2	1450...0	2870	5,5	69
ВКРС-4,0-100-5,5-2870	1,00		0...10,8	1600...0			



Обозначение вентилятора	η _{РК} , мин ⁻¹	Суммарный уровень звуковой мощности, L _W , дБА	Октавные уровни звуковой мощности, L _W , дБ в полосах среднегеометрических частот, Гц						
			125	250	500	1000	2000	4000	8000
ВКРС-4,0; электродвигатель 2 полюса (3000 мин⁻¹)									
ВКРС-4,0-090-0,18-860	2850	89	84	91	87	84	81	75	71
ВКРС-4,0-095-0,18-860	2870	91	86	93	89	86	83	77	73
ВКРС-4,0-100-0,25-860		93	87	94	91	87	85	79	75

ВКРС-4,5

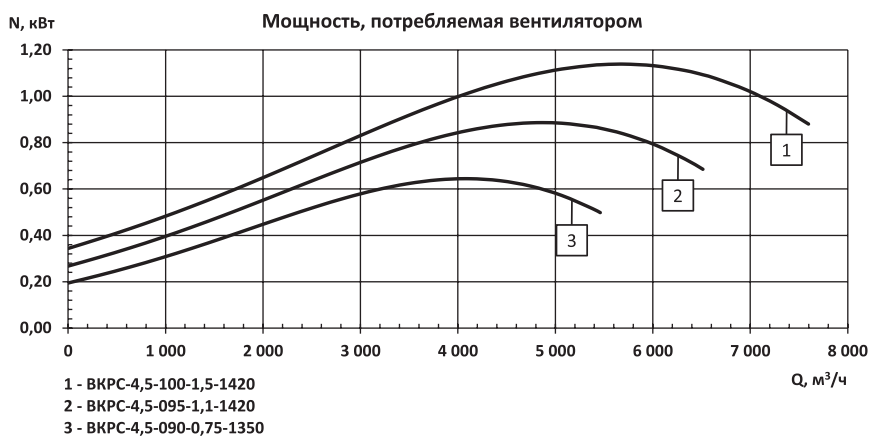
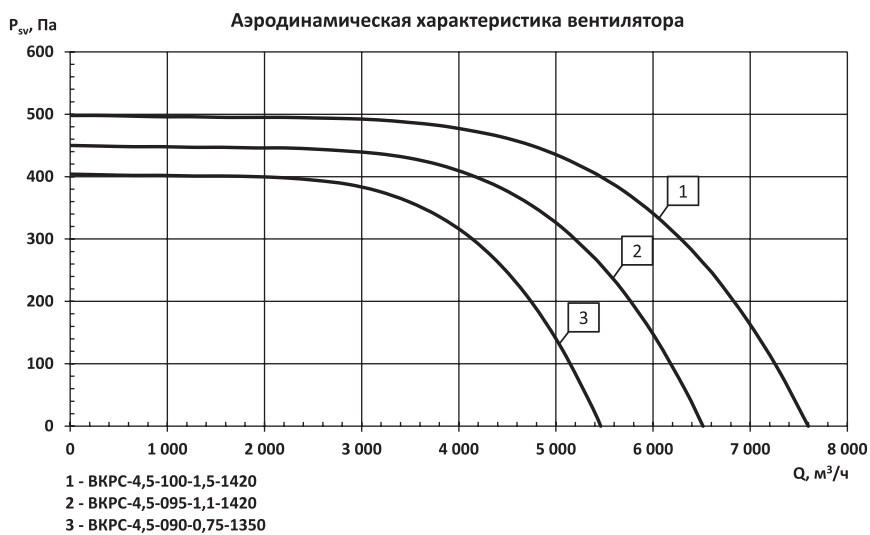
Обозначение вентилятора	D _{отн}	Типоразмер двигателя	Параметры вентилятора в рабочей зоне		η _{ПК} МИН ⁻¹	N _γ , кВт	Масса, кг не более
			Q, x10 ³ м ³ /ч	P _{sv} Па			
ВКРС-4,5; электродвигатель 6 полюсов (1000 мин⁻¹)							
ВКРС-4,5-090-0,25-860	0,90	AIP63B6	0...3,5	170...0	860	0,25	49
ВКРС-4,5-095-0,37-900	0,95	A7A6	0...4,1	190...0	900	0,37	52
ВКРС-4,5-100-0,55-920	1,00	A7B6	0...4,9	210...0	920	0,55	53



Обозначение вентилятора	η _{ПК} МИН ⁻¹	Суммарный уровень звуковой мощности, L _W , дБА	Октавные уровни звуковой мощности, L _{Wj} , дБ в полосах среднегеометрических частот, Гц						
			125	250	500	1000	2000	4000	8000
ВКРС-4,5; электродвигатель 6 полюсов (1000 мин⁻¹)									
ВКРС-4,5-090-0,25-860	860	67	62	69	65	62	59	53	49
ВКРС-4,5-095-0,37-900	900	70	64	71	68	64	62	56	52
ВКРС-4,5-100-0,55-920	920	72	66	73	70	66	64	58	54

ВКРС-4,5

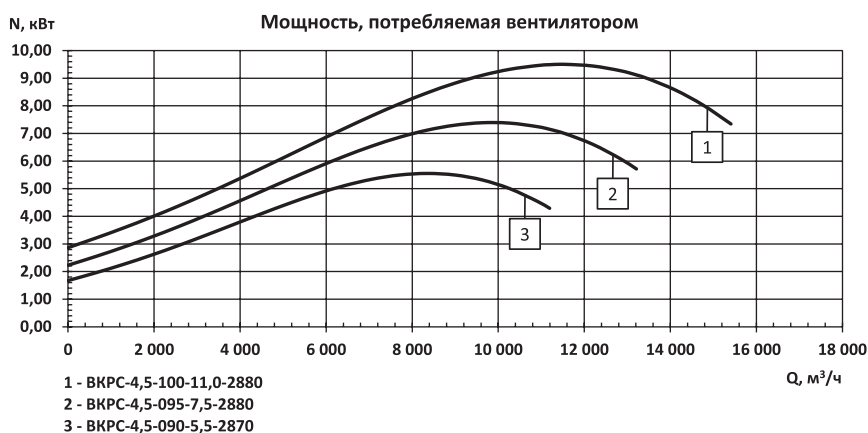
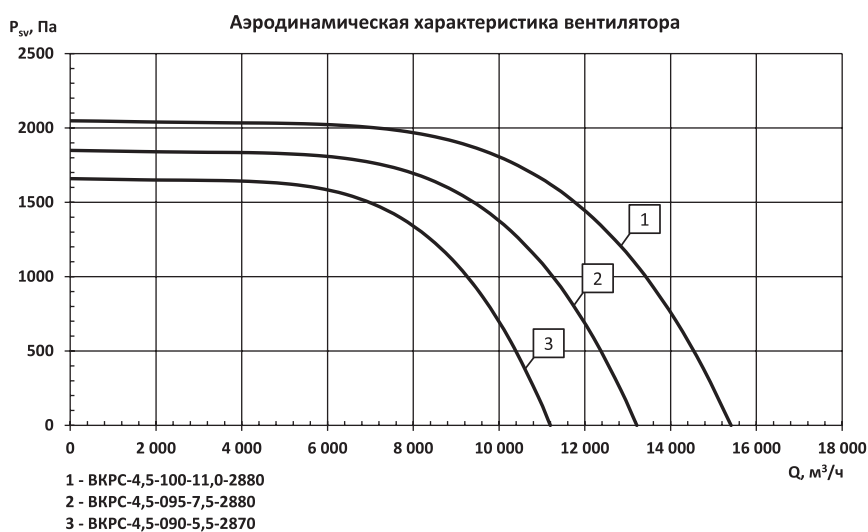
Обозначение вентилятора	D _{отн}	Типоразмер двигателя	Параметры вентилятора в рабочей зоне		n _{рК} , мин ⁻¹	N _у , кВт	Масса, кг не более
			Q, x10 ³ м ³ /ч	P _{св} , Па			
ВКРС-4,5; электродвигатель 4 полюса (1500 мин⁻¹)							
ВКРС-4,5-090-0,75-1350	0,90	A7B4	0...5,4	400...0	1350	0,75	53
ВКРС-4,5-095-1,1-1420	0,95	A80A4	0...6,5	450...0	1420	1,1	55
ВКРС-4,5-100-1,5-1420	1,00	A80B4	0...7,6	500...0		1,5	57



Обозначение вентилятора	n _{рК} , мин ⁻¹	Суммарный уровень звуковой мощности, L _в , дБА	Октавные уровни звуковой мощности, L _в , дБ в полосах среднегеометрических частот, Гц						
			125	250	500	1000	2000	4000	8000
ВКРС-4,5; электродвигатель 4 полюса (1500 мин⁻¹)									
ВКРС-4,5-090-0,75-1350	1350	77	71	78	75	71	69	63	59
ВКРС-4,5-095-1,1-1420	1420	80	74	81	78	74	72	66	62
ВКРС-4,5-100-1,5-1420	1420	81	76	83	79	76	73	67	63

ВКРС-4,5

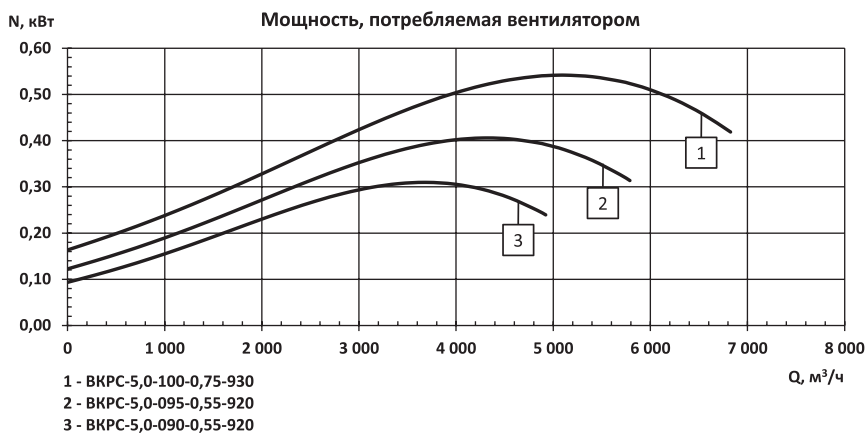
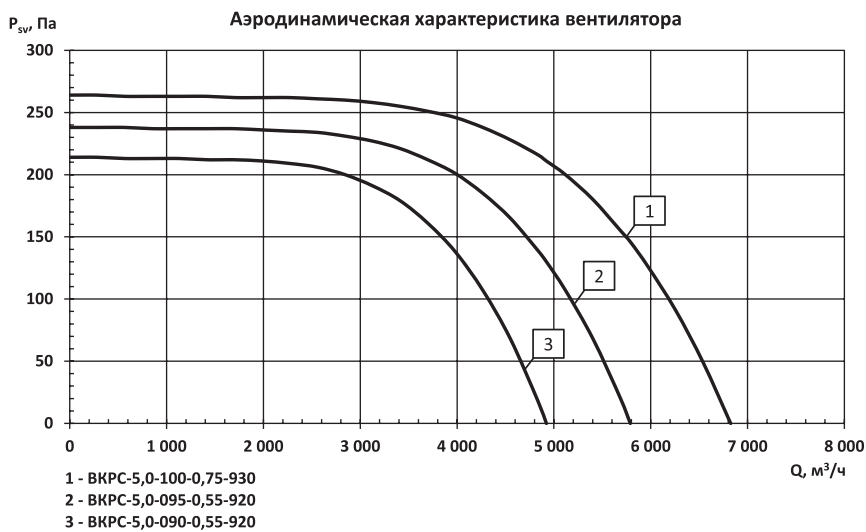
Обозначение вентилятора	D _{отн}	Типоразмер двигателя	Параметры вентилятора в рабочей зоне		n _{рк} мин ⁻¹	N _γ , кВт	Масса, кг не более
			Q, x10 ³ м ³ /ч	P _{sv} Па			
ВКРС-4,5; электродвигатель 2 полюса (3000 мин⁻¹)							
ВКРС-4,5-090-5,5-2870	0,90	A100L2	0...11,2	1660...0	2870	5,5	78
ВКРС-4,5-095-7,5-2880	0,95	A112M2	0...13,2	1850...0	2880	7,5	84
ВКРС-4,5-100-11,0-2880	1,00	A132M2	0...15,4	2050...0		11,0	112



Обозначение вентилятора	n _{рк} мин ⁻¹	Суммарный уровень звуковой мощности, L _{вв} , дБА	Октавные уровни звуковой мощности, L _{вв} , дБ в полосах среднегеометрических частот, Гц						
			125	250	500	1000	2000	4000	8000
ВКРС-4,5; электродвигатель 2 полюса (3000 мин⁻¹)									
ВКРС-4,5-090-5,5-2870	2870	93	88	95	91	88	85	79	75
ВКРС-4,5-095-7,5-2880	2880	95	89	96	93	89	87	81	77
ВКРС-4,5-100-11,0-2880		96	91	98	94	91	88	82	78

ВКРС-5,0

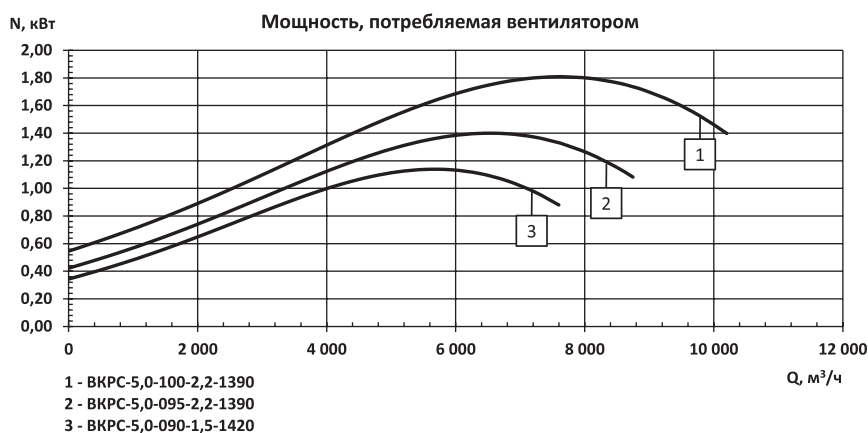
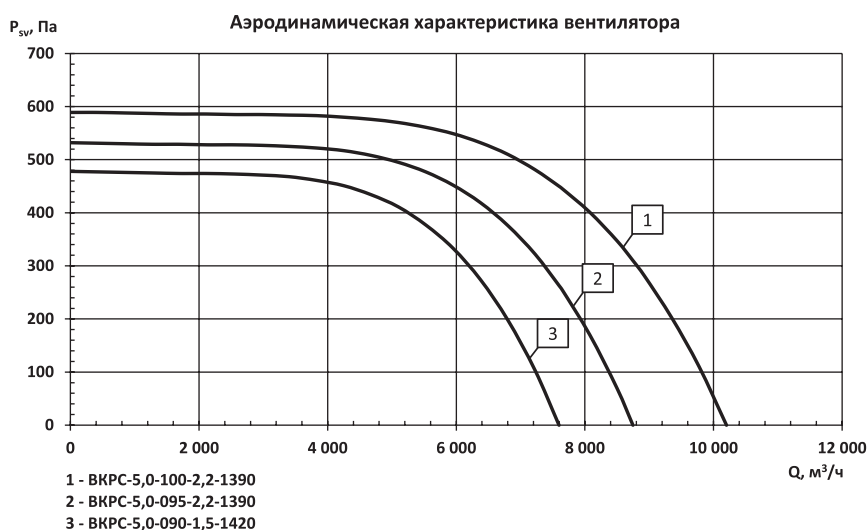
Обозначение вентилятора	D _{отн}	Типоразмер двигателя	Параметры вентилятора в рабочей зоне		n _{рК} , мин ⁻¹	N _у , кВт	Масса, кг не более
			Q, x10 ³ м ³ /ч	P _{св} , Па			
ВКРС-5,0; электродвигатель 6 полюсов (1000 мин⁻¹)							
ВКРС-5,0-090-0,55-920	0,90	A7B6	0...4,9	210...0	920	0,55	61
ВКРС-5,0-095-0,55-920	0,95		0...5,8	240...0			
ВКРС-5,0-100-0,75-930	1,00	A80A6	0...6,8	260...0	930	0,75	65



Обозначение вентилятора	n _{рК} , мин ⁻¹	Суммарный уровень звуковой мощности, L _в , дБА	Октавные уровни звуковой мощности, L _в , дБ в полосах среднегеометрических частот, Гц						
			125	250	500	1000	2000	4000	8000
ВКРС-5,0; электродвигатель 6 полюсов (1000 мин⁻¹)									
ВКРС-5,0-090-0,55-920	920	72	66	73	70	66	64	58	54
ВКРС-5,0-095-0,55-920		73	68	75	71	68	65	59	55
ВКРС-5,0-100-0,75-930	930	75	70	77	73	70	67	61	57

ВКРС-5,0

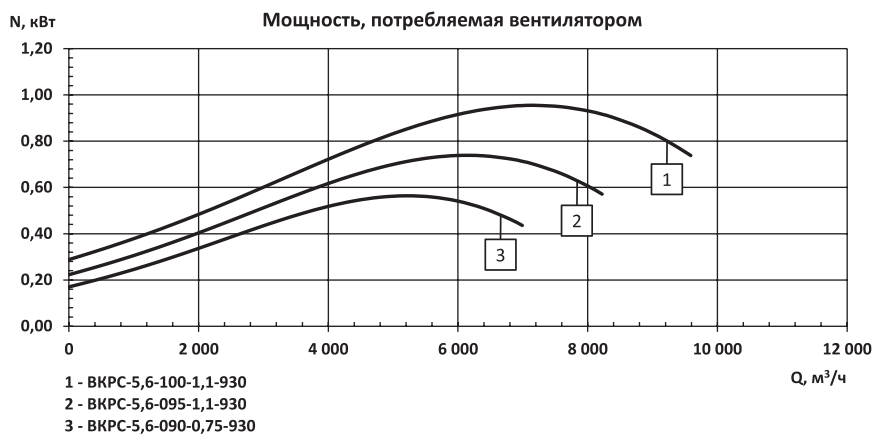
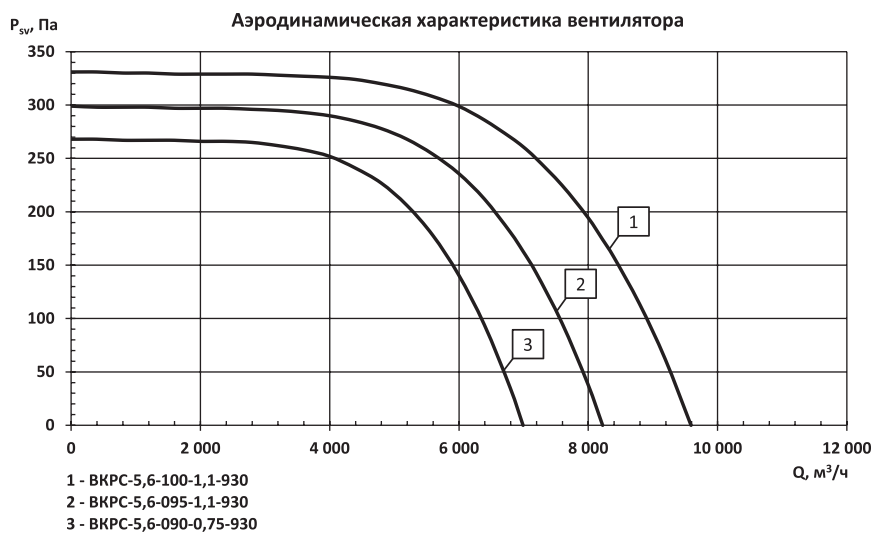
Обозначение вентилятора	D _{отн}	Типоразмер двигателя	Параметры вентилятора в рабочей зоне		n _{рк} мин ⁻¹	N _γ , кВт	Масса, кг не более
			Q, x10 ³ м ³ /ч	P _{svr} Па			
ВКРС-5,0; электродвигатель 4 полюса (1500 мин⁻¹)							
ВКРС-5,0-090-1,5-1420	0,90	A80B4	0...7,6	480...0	1420	1,5	66
ВКРС-5,0-095-2,2-1390	0,95	A90L4	0...8,7	530...0	1390	2,2	70
ВКРС-5,0-100-2,2-1390	1,00		0...10,2	590...0			



Обозначение вентилятора	n _{рк} мин ⁻¹	Суммарный уровень звуковой мощности, L _{вв} , дБА	Октавные уровни звуковой мощности, L _{вв} , дБ в полосах среднегеометрических частот, Гц						
			125	250	500	1000	2000	4000	8000
ВКРС-5,0; электродвигатель 4 полюса (1500 мин⁻¹)									
ВКРС-5,0-090-1,5-1420	1420	81	76	83	79	76	73	67	63
ВКРС-5,0-095-2,2-1390	1390	82	77	84	80	77	74	68	64
ВКРС-5,0-100-2,2-1390		84	78	85	82	78	76	70	66

ВКРС-5,6

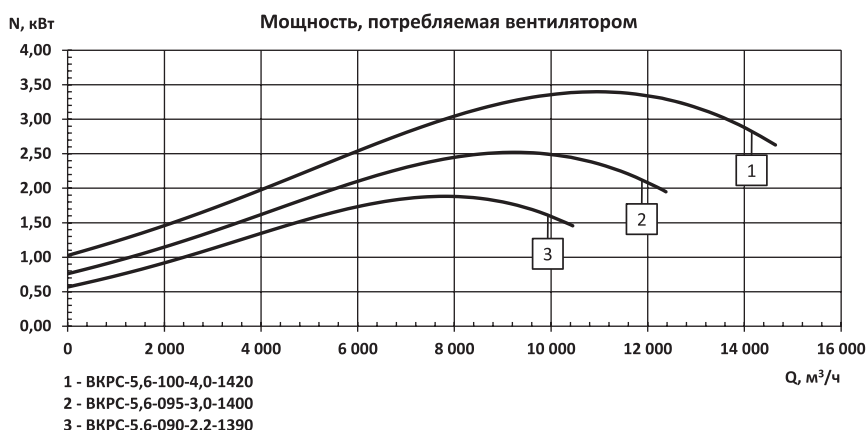
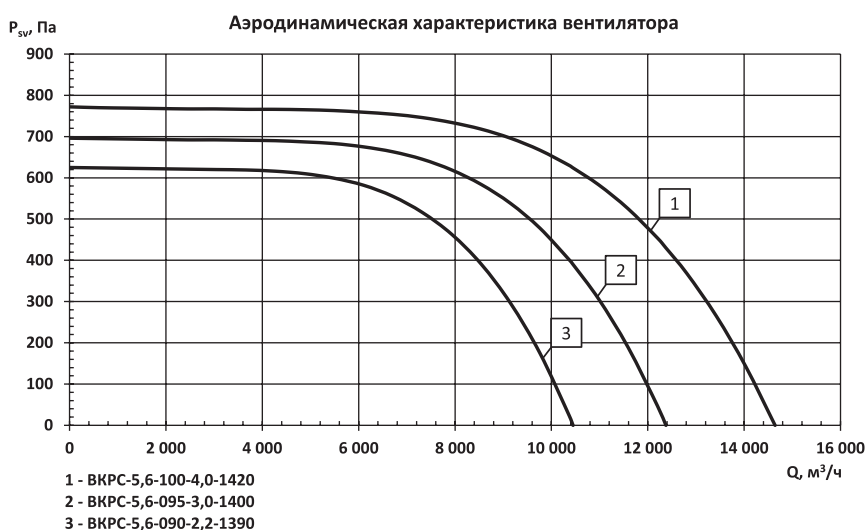
Обозначение вентилятора	D _{отн}	Типоразмер двигателя	Параметры вентилятора в рабочей зоне		η _{РК} , мин ⁻¹	N _в , кВт	Масса, кг не более
			Q, x10 ³ м ³ /ч	P _{св} , Па			
ВКРС-5,6; электродвигатель 6 полюсов (1000 мин⁻¹)							
ВКРС-5,6-090-0,75-930	0,90	А80А6	0...7,0	270...0	930	0,75	79
ВКРС-5,6-095-1,1-930	0,95	А80В6	0...8,2	300...0		1,1	82
ВКРС-5,6-100-1,1-930	1,00		0...9,6	330...0			



Обозначение вентилятора	η _{РК} , мин ⁻¹	Суммарный уровень звуковой мощности, L _в , дБА	Октавные уровни звуковой мощности, L _в , дБ в полосах среднегеометрических частот, Гц						
			125	250	500	1000	2000	4000	8000
ВКРС-5,6; электродвигатель 6 полюсов (1000 мин⁻¹)									
ВКРС-5,6-090-0,75-930	930	75	70	77	73	70	67	61	57
ВКРС-5,6-095-1,1-930		77	72	79	75	72	69	63	59
ВКРС-5,6-100-1,1-930		79	73	80	77	73	71	65	61

ВКРС-5,6

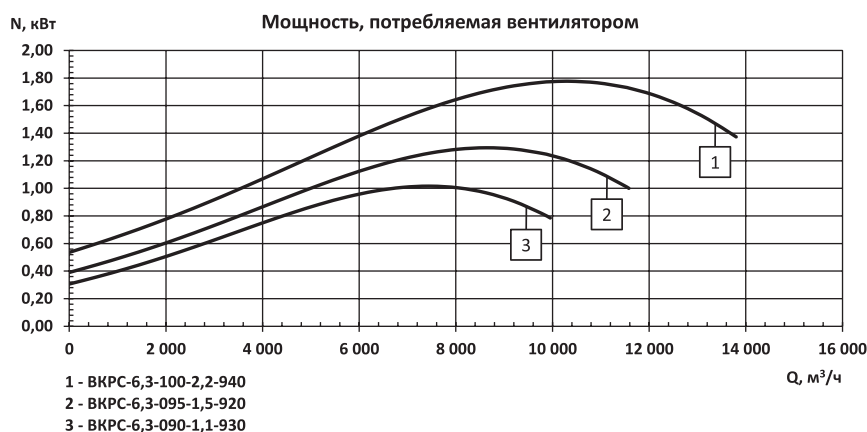
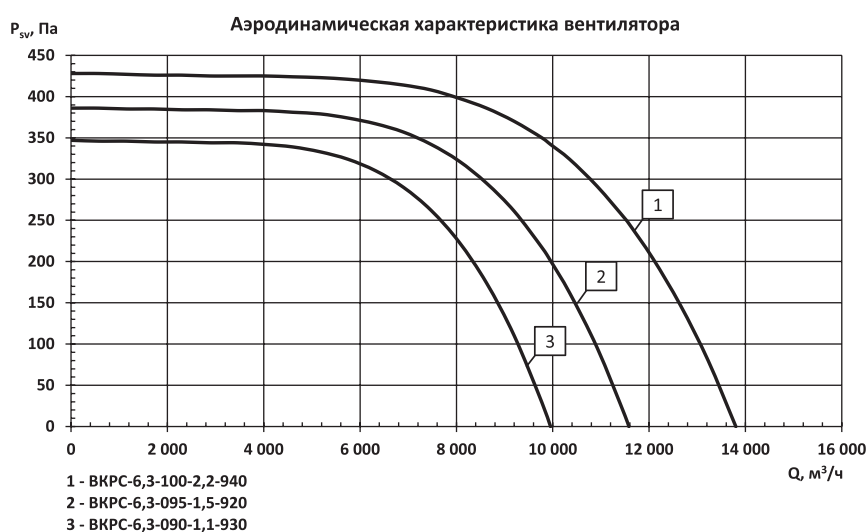
Обозначение вентилятора	D _{отн}	Типоразмер двигателя	Параметры вентилятора в рабочей зоне		n _{рк} мин ⁻¹	N _у , кВт	Масса, кг не более
			Q, x10 ³ м ³ /ч	P _{sv} Па			
ВКРС-5,6; электродвигатель 4 полюса (1500 мин⁻¹)							
ВКРС-5,6-090-2,2-1390	0,90	A90L4	0...10,4	620...0	1390	2,2	84
ВКРС-5,6-095-3,0-1400	0,95	A100S4	0...12,4	700...0	1400	3,0	93
ВКРС-5,6-100-4,0-1420	1,00	A100L4	0...14,6	770...0	1420	4,0	99



Обозначение вентилятора	n _{рк} мин ⁻¹	Суммарный уровень звуковой мощности, L _{вв} , дБА	Октавные уровни звуковой мощности, L _{вв} , дБ в полосах среднегеометрических частот, Гц						
			125	250	500	1000	2000	4000	8000
ВКРС-5,6; электродвигатель 4 полюса (1500 мин⁻¹)									
ВКРС-5,6-090-2,2-1390	1390	84	79	86	82	79	76	70	66
ВКРС-5,6-095-3,0-1400	1400	86	80	87	84	80	78	72	68
ВКРС-5,6-100-4,0-1420	1420	88	82	89	86	82	80	74	70

ВКРС-6,3

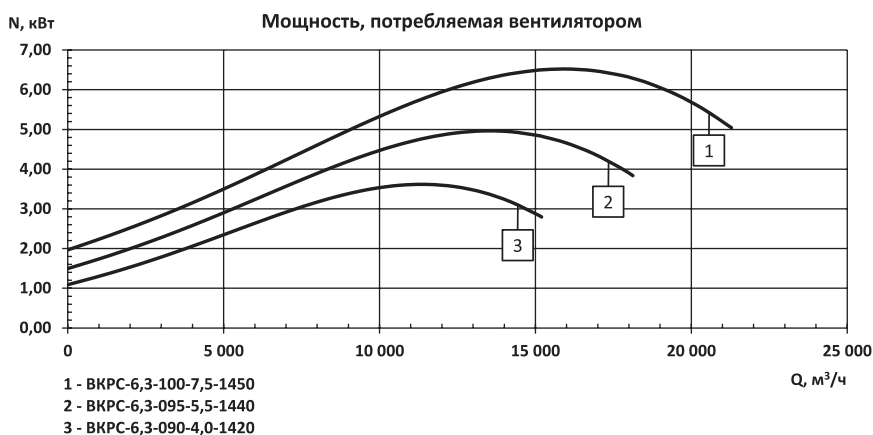
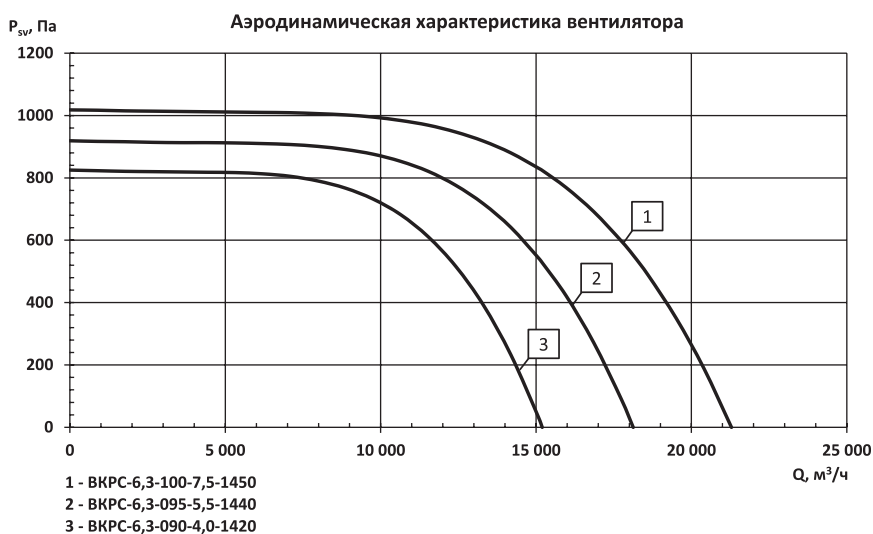
Обозначение вентилятора	D _{отн}	Типоразмер двигателя	Параметры вентилятора в рабочей зоне		η _{РК} мин ⁻¹	N _в , кВт	Масса, кг не более
			Q, x10 ³ м ³ /ч	P _{св} , Па			
ВКРС-6,3; электродвигатель 6 полюсов (1000 мин⁻¹)							
ВКРС-6,3-090-1,1-930	0,90	A80B6	0...10,0	350...0	930	1,1	82
ВКРС-6,3-095-1,5-920	0,95	A90L6	0...11,6	390...0	920	1,5	83
ВКРС-6,3-100-2,2-940	1,00	A100L6	0...13,8	430...0	940	2,2	97



Обозначение вентилятора	η _{РК} мин ⁻¹	Суммарный уровень звуковой мощности, L _в , дБА	Октавные уровни звуковой мощности, L _в , дБ в полосах среднегеометрических частот, Гц						
			125	250	500	1000	2000	4000	8000
ВКРС-6,3; электродвигатель 6 полюсов (1000 мин⁻¹)									
ВКРС-6,3-090-1,1-930	930	79	73	80	77	73	71	65	61
ВКРС-6,3-095-1,5-920	920	80	75	82	78	75	72	66	62
ВКРС-6,3-100-2,2-940	940	82	77	84	80	77	74	68	64

ВКРС-6,3

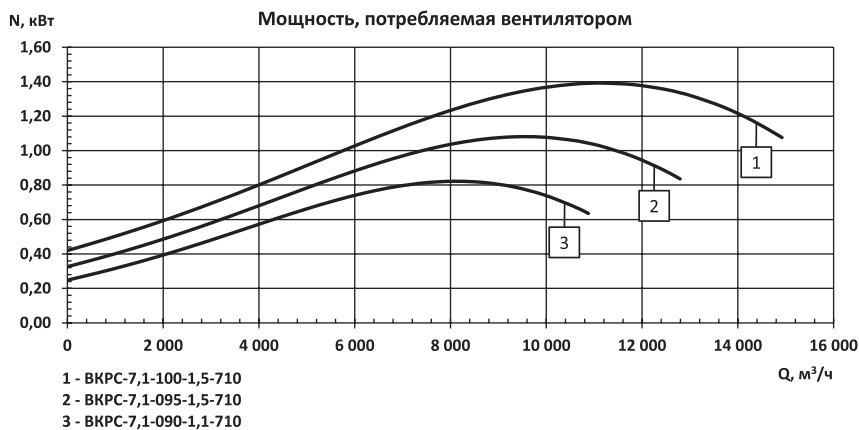
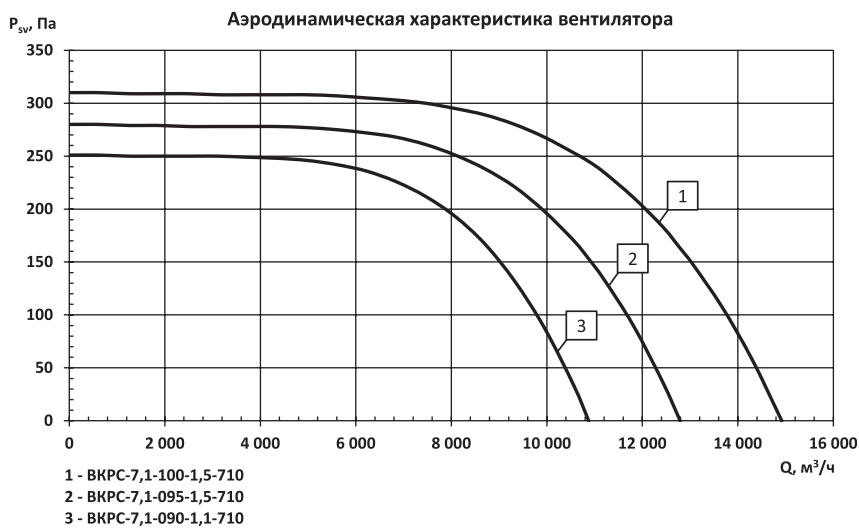
Обозначение вентилятора	D _{отн}	Типоразмер двигателя	Параметры вентилятора в рабочей зоне		η _{ПК} МИН ⁻¹	N _γ , кВт	Масса, кг не более
			Q, x10 ³ м ³ /ч	P _{sv} Па			
ВКРС-6,3; электродвигатель 4 полюса (1500 мин⁻¹)							
ВКРС-6,3-090-4,0-1420	0,90	A100L4	0...15,2	820...0	1420	4,0	117
ВКРС-6,3-095-5,5-1440	0,95	A112M4	0...18,1	920...0	1440	5,5	130
ВКРС-6,3-100-7,5-1450	1,00	A132S4	0...21,3	1020...0	1450	7,5	142



Обозначение вентилятора	η _{ПК} МИН ⁻¹	Суммарный уровень звуковой мощности, L _{вв} , дБА	Октавные уровни звуковой мощности, L _{вв} , дБ в полосах среднегеометрических частот, Гц						
			125	250	500	1000	2000	4000	8000
ВКРС-6,3; электродвигатель 4 полюса (1500 мин⁻¹)									
ВКРС-6,3-090-4,0-1420	1420	88	83	90	86	83	80	74	70
ВКРС-6,3-095-5,5-1440	1440	90	85	92	88	85	82	76	72
ВКРС-6,3-100-7,5-1450	1450	92	86	93	90	86	84	78	74

ВКРС-7,1

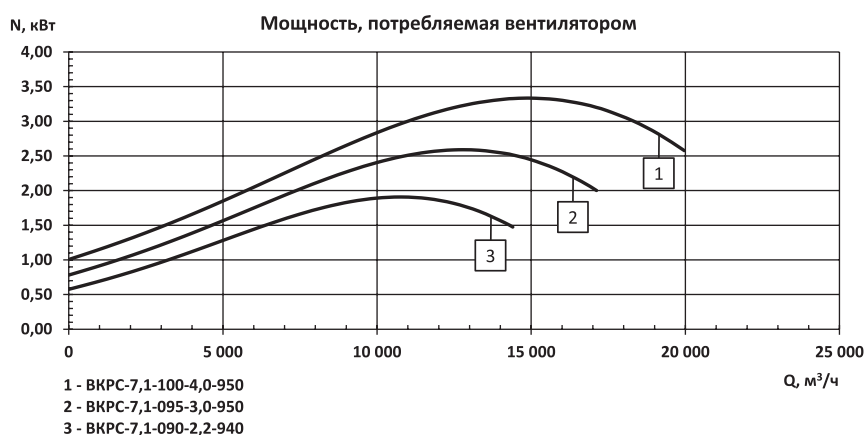
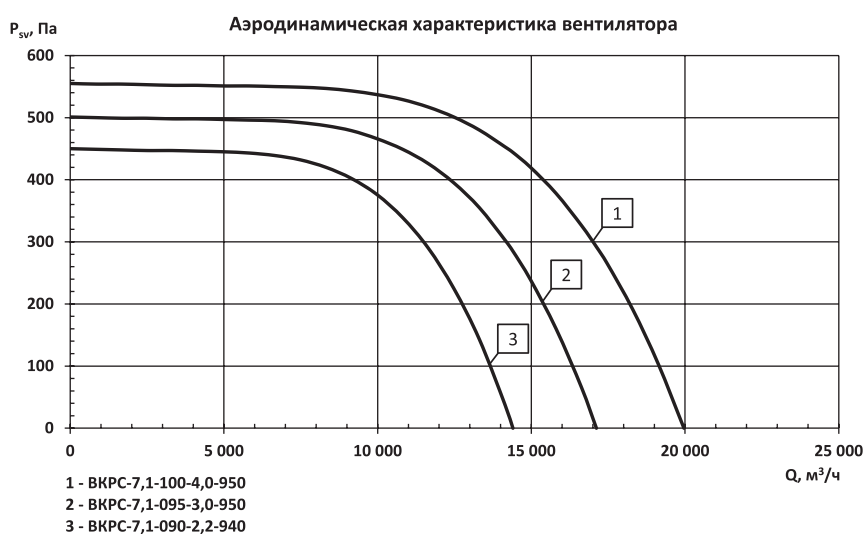
Обозначение вентилятора	D _{отн}	Типоразмер двигателя	Параметры вентилятора в рабочей зоне		n _{рк} , мин ⁻¹	N _в , кВт	Масса, кг не более
			Q, x10 ³ м ³ /ч	P _{sv} , Па			
ВКРС-7,1; электродвигатель 8 полюсов (750 мин⁻¹)							
ВКРС-7,1-090-1,1-710	0,90	A90LB8	0...10,9	250...0	710	1,1	165
ВКРС-7,1-095-1,5-710	0,95	A100LB8	0...12,8	280...0		1,5	170
ВКРС-7,1-100-1,5-710	1,00		0...14,9	310...0			



Обозначение вентилятора	n _{рк} , мин ⁻¹	Суммарный уровень звуковой мощности, L _w , дБА	Октавные уровни звуковой мощности, L _w , дБ в полосах среднегеометрических частот, Гц						
			125	250	500	1000	2000	4000	8000
ВКРС-7,1; электродвигатель 8 полюсов (750 мин⁻¹)									
ВКРС-7,1-090-1,1-710	710	77	71	78	75	71	69	63	59
ВКРС-7,1-095-1,5-710		78	73	80	76	73	70	64	60
ВКРС-7,1-100-1,5-710		80	74	81	78	74	72	66	62

ВКРС-7,1

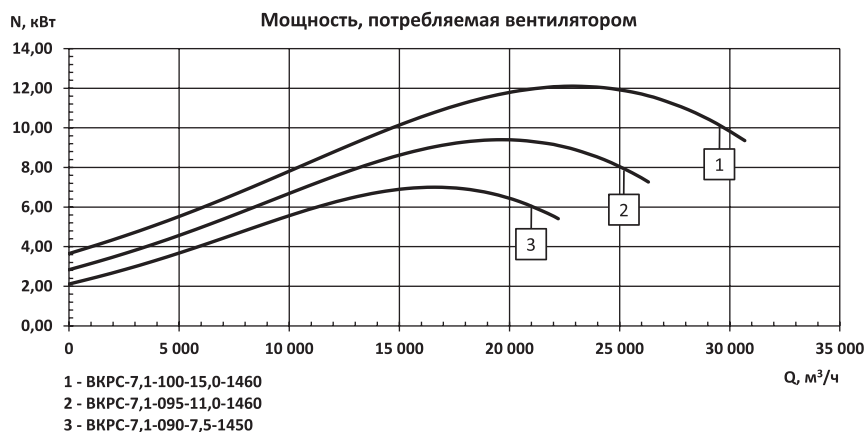
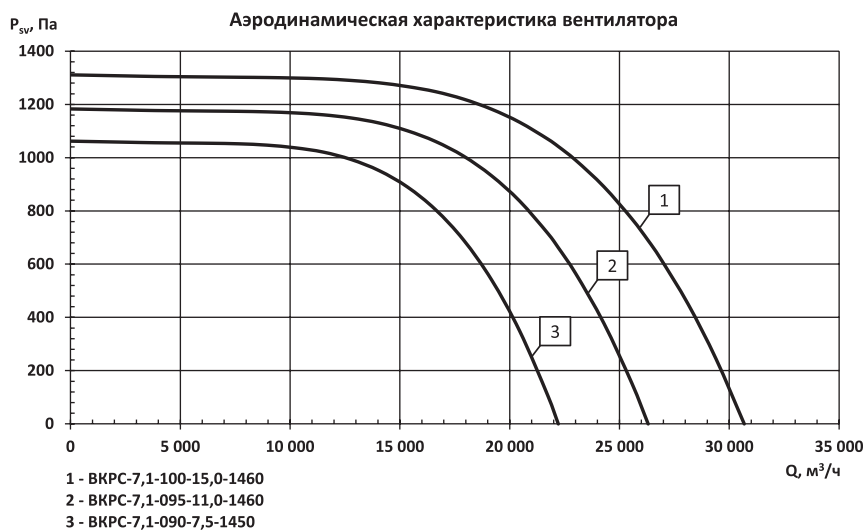
Обозначение вентилятора	D _{отн}	Типоразмер двигателя	Параметры вентилятора в рабочей зоне		n _{рк} мин ⁻¹	N _γ , кВт	Масса, кг не более
			Q, x10 ³ м ³ /ч	P _{svr} Па			
ВКРС-7,1; электродвигатель 6 полюсов (1000 мин⁻¹)							
ВКРС-7,1-090-2,2-940	0,90	A100L6	0...14,4	450...0	940	2,2	175
ВКРС-7,1-095-3,0-950	0,95	A112MA6	0...17,1	500...0	950	3,0	185
ВКРС-7,1-100-4,0-950	1,00	A112MB6	0...20,0	560...0		4,0	190



Обозначение вентилятора	n _{рк} мин ⁻¹	Суммарный уровень звуковой мощности, L _{вв} , дБА	Октавные уровни звуковой мощности, L _{вв} , дБ в полосах среднегеометрических частот, Гц						
			125	250	500	1000	2000	4000	8000
ВКРС-7,1; электродвигатель 6 полюсов (1000 мин⁻¹)									
ВКРС-7,1-090-2,2-940	940	83	77	84	81	77	75	69	65
ВКРС-7,1-095-3,0-950	950	85	79	86	83	79	77	71	67
ВКРС-7,1-100-4,0-950		86	81	88	84	81	78	72	68

ВКРС-7,1

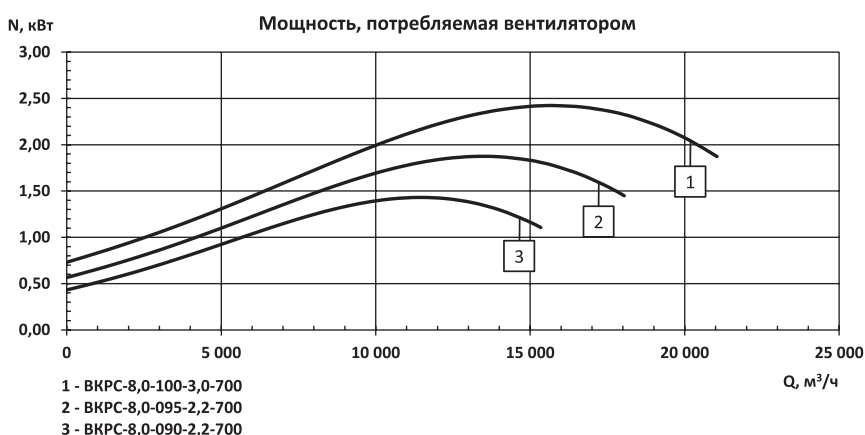
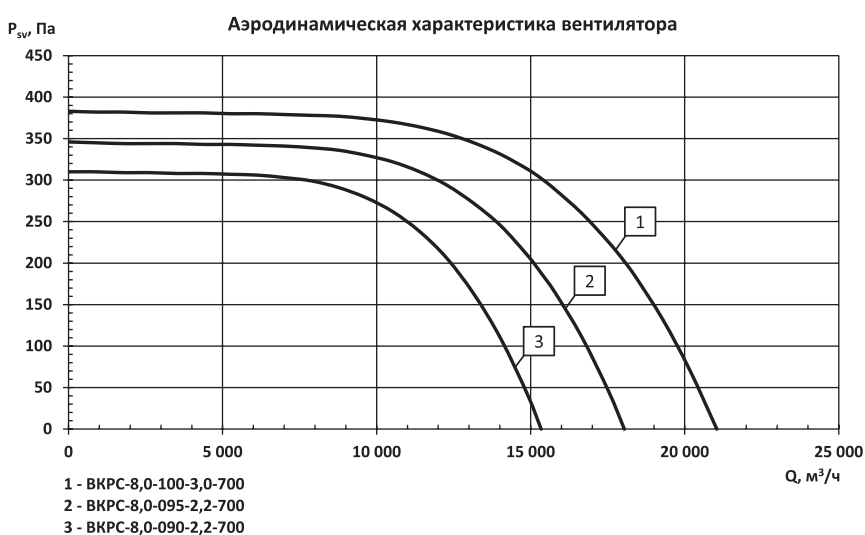
Обозначение вентилятора	D _{отн}	Типоразмер двигателя	Параметры вентилятора в рабочей зоне		η _{РК} , мин ⁻¹	N _в , кВт	Масса, кг не более
			Q, x10 ³ м ³ /ч	P _{св} , Па			
ВКРС-7,1; электродвигатель 4 полюса (1500 мин⁻¹)							
ВКРС-7,1-090-7,5-1450	0,90	A132S4	0...22,2	1060...0	1450	7,5	215
ВКРС-7,1-095-11,0-1460	0,95	A132M4	0...26,3	1180...0	1460	11,0	225
ВКРС-7,1-100-15,0-1460	1,00	A1P160S4	0...30,7	1310...0		15,0	275



Обозначение вентилятора	η _{РК} , мин ⁻¹	Суммарный уровень звуковой мощности, L _в , дБА	Октавные уровни звуковой мощности, L _в , дБ в полосах среднегеометрических частот, Гц						
			125	250	500	1000	2000	4000	8000
ВКРС-7,1; электродвигатель 4 полюса (1500 мин⁻¹)									
ВКРС-7,1-090-7,5-1450	1450	92	87	94	90	87	84	78	74
ВКРС-7,1-095-11,0-1460	1460	94	89	96	92	89	86	80	76
ВКРС-7,1-100-15,0-1460		96	90	97	94	90	88	82	78

ВКРС-8,0

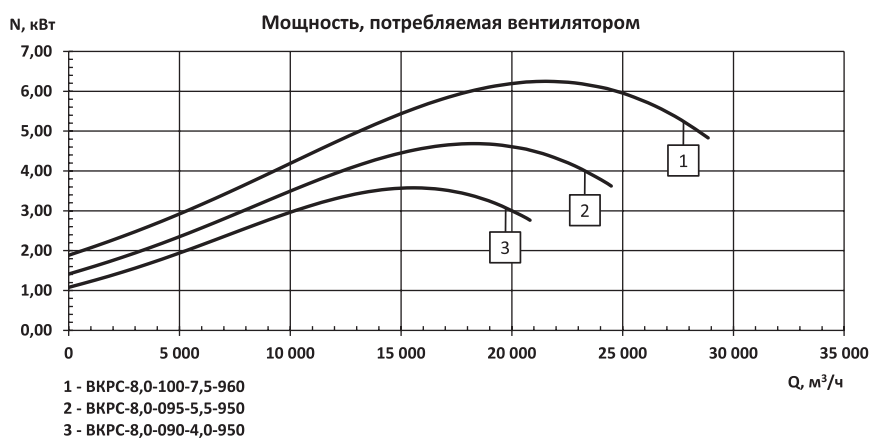
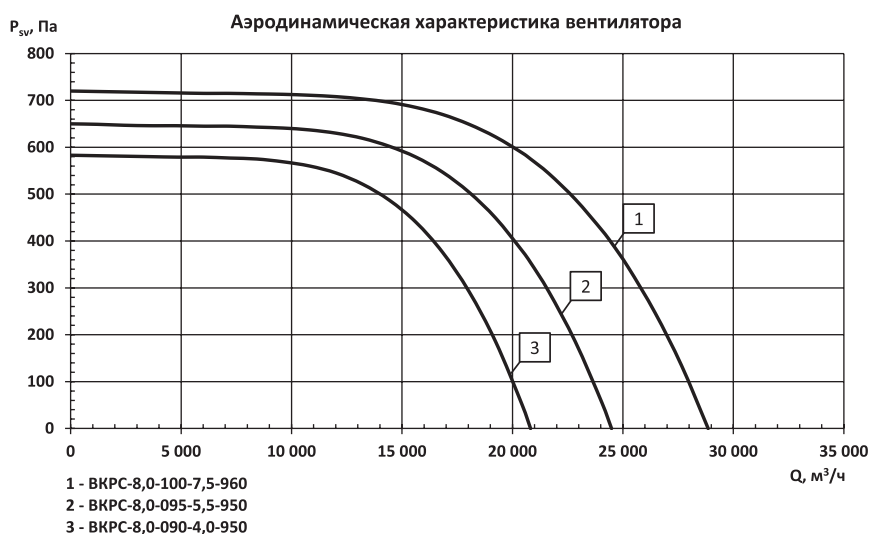
Обозначение вентилятора	D _{отн}	Типоразмер двигателя	Параметры вентилятора в рабочей зоне		n _{рк} мин ⁻¹	N _γ , кВт	Масса, кг не более
			Q, x10 ³ м ³ /ч	P _{св} Па			
ВКРС-8,0; электродвигатель 8 полюсов (750 мин⁻¹)							
ВКРС-8,0-090-2,2-700	0,90	A112MA8	0...15,3	310...0	700	2,2	225
ВКРС-8,0-095-2,2-700	0,95		0...18,0	340...0		3,0	230
ВКРС-8,0-100-3,0-700	1,00	A112MB8	0...21,0	380...0			



Обозначение вентилятора	n _{рк} мин ⁻¹	Суммарный уровень звуковой мощности, L _{вв} , дБА	Октавные уровни звуковой мощности, L _{вв} , дБ в полосах среднегеометрических частот, Гц						
			125	250	500	1000	2000	4000	8000
ВКРС-8,0; электродвигатель 8 полюсов (750 мин⁻¹)									
ВКРС-8,0-090-2,2-700	700	80	75	82	78	75	72	66	62
ВКРС-8,0-095-2,2-700		82	76	83	80	76	74	68	64
ВКРС-8,0-100-3,0-700		83	78	85	81	78	75	69	65

ВКРС-8,0

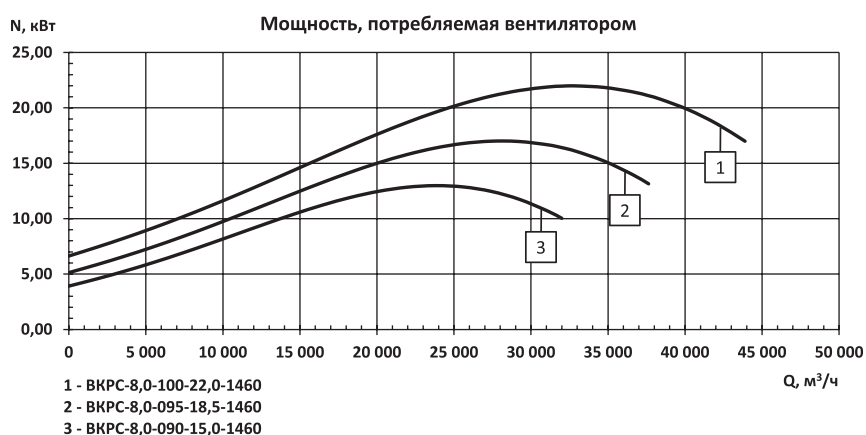
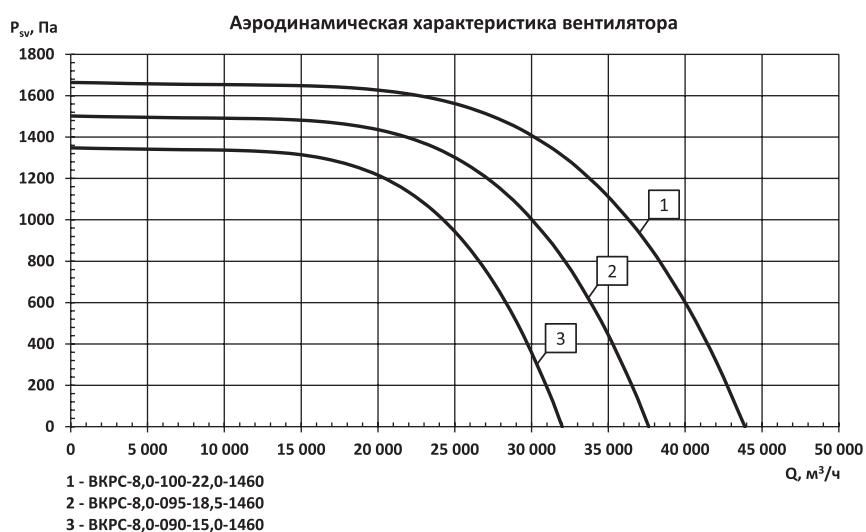
Обозначение вентилятора	D _{отн}	Типоразмер двигателя	Параметры вентилятора в рабочей зоне		η _{РК} , мин ⁻¹	N _в , кВт	Масса, кг не более
			Q, x10 ³ м ³ /ч	P _{св} , Па			
ВКРС-8,0; электродвигатель 6 полюсов (1000 мин⁻¹)							
ВКРС-8,0-090-4,0-950	0,90	A112MB6	0...20,8	580...0	950	4,0	230
ВКРС-8,0-095-5,5-950	0,95	A132S6	0...24,5	650...0		5,5	250
ВКРС-8,0-100-7,5-960	1,00	A132M6	0...28,9	720...0	960	7,5	270



Обозначение вентилятора	η _{РК} , мин ⁻¹	Суммарный уровень звуковой мощности, L _в , дБА	Октавные уровни звуковой мощности, L _в , дБ в полосах среднегеометрических частот, Гц						
			125	250	500	1000	2000	4000	8000
ВКРС-8,0; электродвигатель 6 полюсов (1000 мин⁻¹)									
ВКРС-8,0-090-4,0-950	950	87	81	88	85	81	79	73	69
ВКРС-8,0-095-5,5-950		88	83	90	86	83	80	74	70
ВКРС-8,0-100-7,5-960	960	90	85	92	88	85	82	76	72

ВКРС-8,0

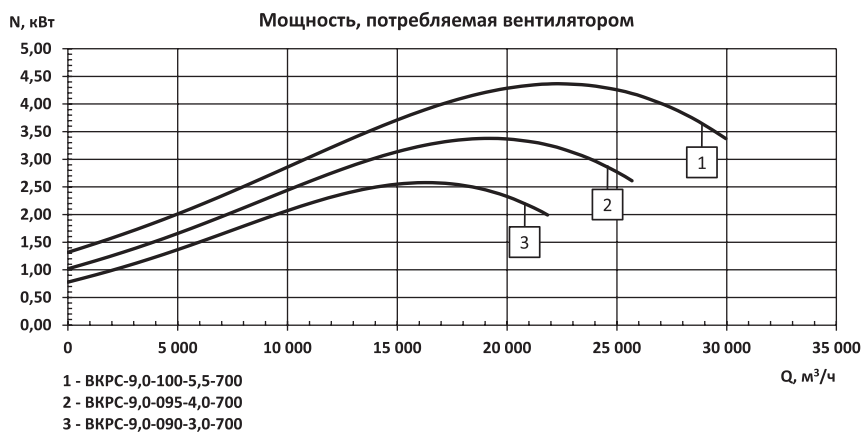
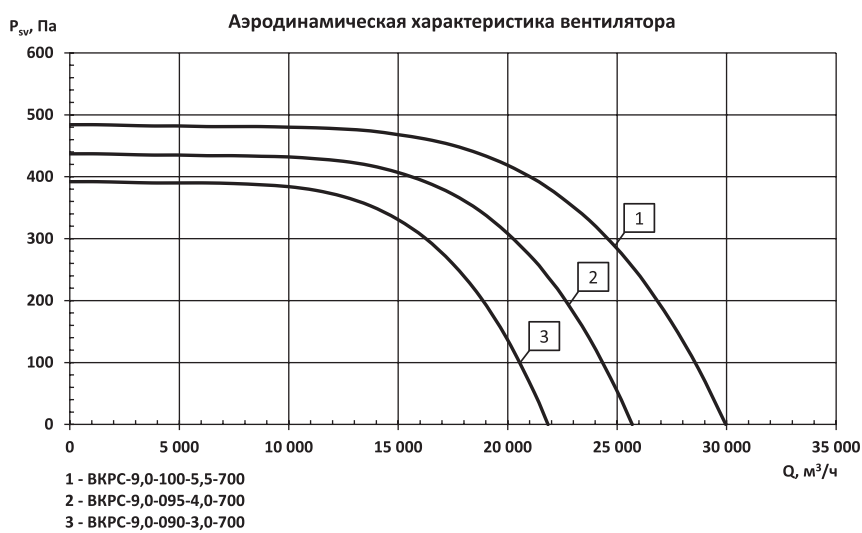
Обозначение вентилятора	D _{отн}	Типоразмер двигателя	Параметры вентилятора в рабочей зоне		n _{рк} мин ⁻¹	N _γ , кВт	Масса, кг не более
			Q, x10 ³ м ³ /ч	P _{sv} Па			
ВКРС-8,0; электродвигатель 4 полюса (1500 мин⁻¹)							
ВКРС-8,0-090-15,0-1460	0,90	АИР160S4	0...32,0	1350...0	1460	15,0	315
ВКРС-8,0-095-18,5-1460	0,95	АИР160М4	0...37,6	1500...0		18,5	330
ВКРС-8,0-100-22,0-1460	1,00	А180S4	0...43,9	1660...0		22,0	355



Обозначение вентилятора	n _{рк} мин ⁻¹	Суммарный уровень звуковой мощности, L _{вв} , дБА	Октавные уровни звуковой мощности, L _{вв} , дБ в полосах среднегеометрических частот, Гц						
			125	250	500	1000	2000	4000	8000
ВКРС-8,0; электродвигатель 4 полюса (1500 мин⁻¹)									
ВКРС-8,0-090-15,0-1460	1460	96	90	97	94	90	88	82	78
ВКРС-8,0-095-18,5-1460		98	92	99	96	92	90	84	80
ВКРС-8,0-100-22,0-1460		99	94	101	97	94	91	85	81

ВКРС-9,0

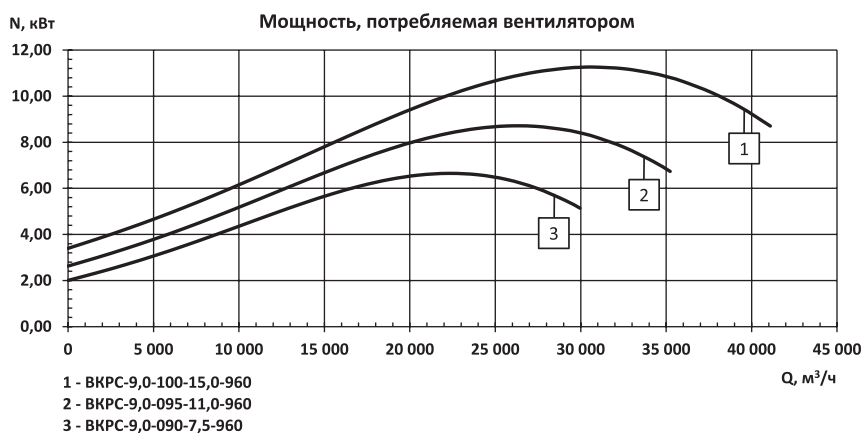
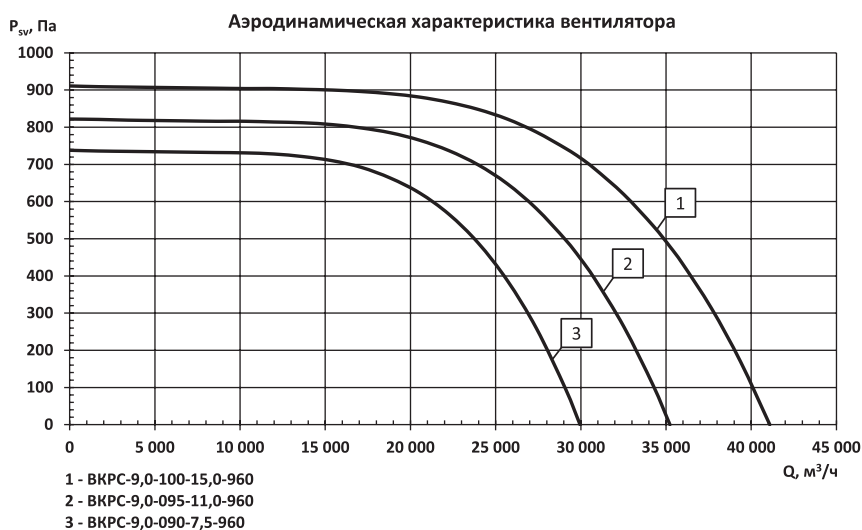
Обозначение вентилятора	D _{отн}	Типоразмер двигателя	Параметры вентилятора в рабочей зоне		η _{РК} мин ⁻¹	N _γ , кВт	Масса, кг не более
			Q, x10 ³ м ³ /ч	P _{св} , Па			
ВКРС-9,0; электродвигатель 8 полюсов (750 мин⁻¹)							
ВКРС-9,0-090-3,0-700	0,90	A112MB8	0...21,8	390...0	700	3,0	280
ВКРС-9,0-095-4,0-700	0,95	A132S8	0...25,7	440...0		4,0	290
ВКРС-9,0-100-5,5-700	1,00	A132M8	0...30,0	480...0		5,5	315



Обозначение вентилятора	η _{РК} мин ⁻¹	Суммарный уровень звуковой мощности, L _W , дБА	Октавные уровни звуковой мощности, L _W , дБ в полосах среднегеометрических частот, Гц						
			125	250	500	1000	2000	4000	8000
ВКРС-9,0; электродвигатель 8 полюсов (750 мин⁻¹)									
ВКРС-9,0-090-3,0-700	700	84	78	85	82	78	76	70	66
ВКРС-9,0-095-4,0-700		85	80	87	83	80	77	71	67
ВКРС-9,0-100-5,5-700		87	81	88	85	81	79	73	69

ВКРС-9,0

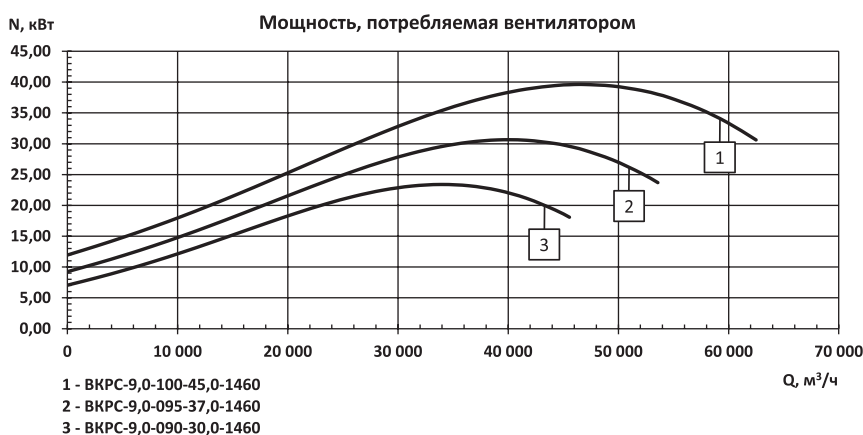
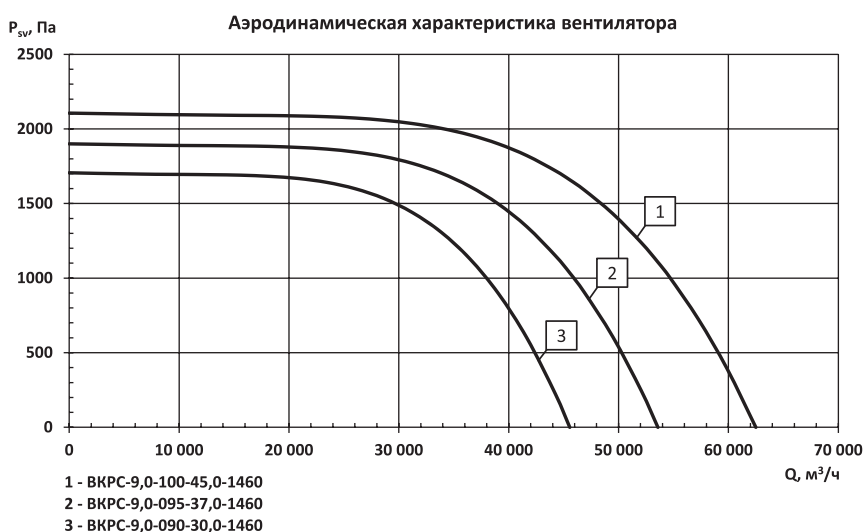
Обозначение вентилятора	D _{отн}	Типоразмер двигателя	Параметры вентилятора в рабочей зоне		n _{рк} , мин ⁻¹	N _γ , кВт	Масса, кг не более
			Q, x10 ³ м ³ /ч	P _{sv} , Па			
ВКРС-9,0; электродвигатель 6 полюсов (1000 мин⁻¹)							
ВКРС-9,0-090-7,5-960	0,90	A132M6	0...30,0	740...0	960	7,5	315
ВКРС-9,0-095-11,0-960	0,95	A1P160S6	0...35,2	820...0		11,0	360
ВКРС-9,0-100-15,0-960	1,00	A1P160M6	0...41,1	910...0		15,0	380



Обозначение вентилятора	n _{рк} , мин ⁻¹	Суммарный уровень звуковой мощности, L _{вв} , дБА	Октавные уровни звуковой мощности, L _{вв} , дБ в полосах среднегеометрических частот, Гц						
			125	250	500	1000	2000	4000	8000
ВКРС-9,0; электродвигатель 6 полюсов (1000 мин⁻¹)									
ВКРС-9,0-090-7,5-960	960	90	85	92	88	85	82	76	72
ВКРС-9,0-095-11,0-960		92	87	94	90	87	84	78	74
ВКРС-9,0-100-15,0-960		94	88	95	92	88	86	80	76

ВКРС-9,0

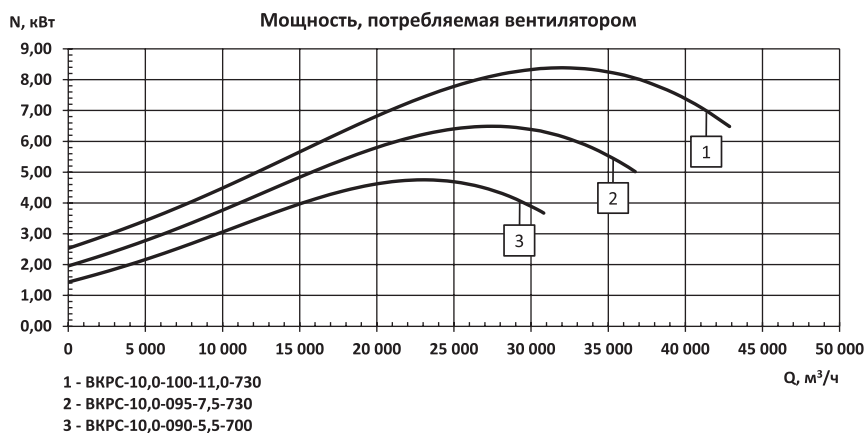
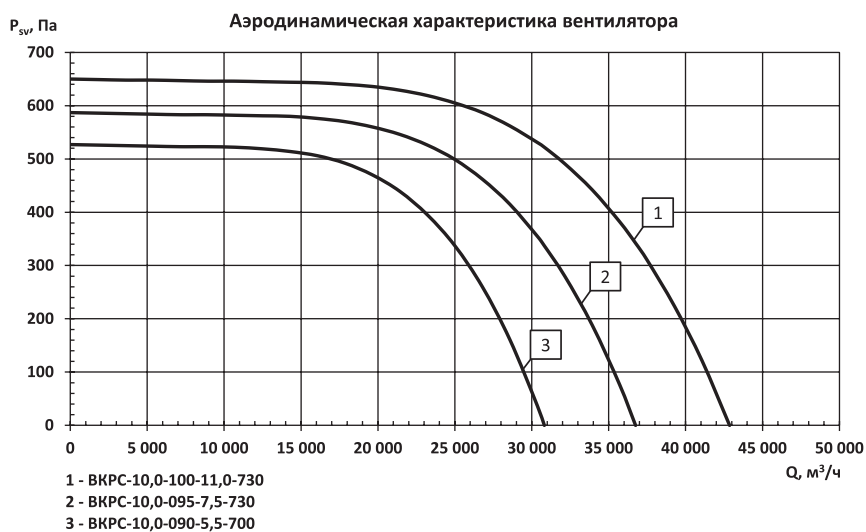
Обозначение вентилятора	D _{отн}	Типоразмер двигателя	Параметры вентилятора в рабочей зоне		η _{РК} мин ⁻¹	N _в , кВт	Масса, кг не более
			Q, x10 ³ м ³ /ч	P _{sv} , Па			
ВКРС-9,0; электродвигатель 4 полюса (1500 мин⁻¹)							
ВКРС-9,0-090-30,0-1460	0,90	A180M4	0...45,5	1700...0	1460	30,0	430
ВКРС-9,0-095-37,0-1460	0,95	A200M4	0...53,6	1900...0		37,0	480
ВКРС-9,0-100-45,0-1460	1,00	A200L4	0...62,5	2100...0		45,0	510



Обозначение вентилятора	η _{РК} мин ⁻¹	Суммарный уровень звуковой мощности, L _в , дБА	Октавные уровни звуковой мощности, L _в , дБ в полосах среднегеометрических частот, Гц						
			125	250	500	1000	2000	4000	8000
ВКРС-9,0; электродвигатель 4 полюса (1500 мин⁻¹)									
ВКРС-9,0-090-30,0-1460	1460	100	94	101	98	94	92	86	82
ВКРС-9,0-095-37,0-1460		101	96	103	99	96	93	87	83
ВКРС-9,0-100-45,0-1460		103	97	104	101	97	95	89	85

ВКРС-10,0

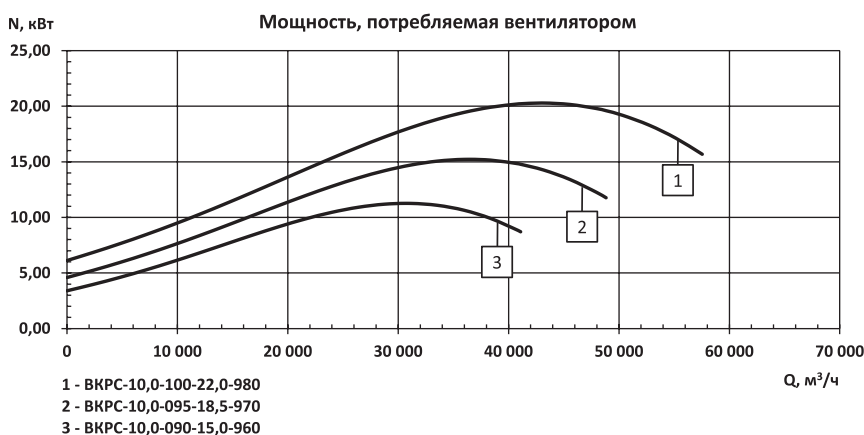
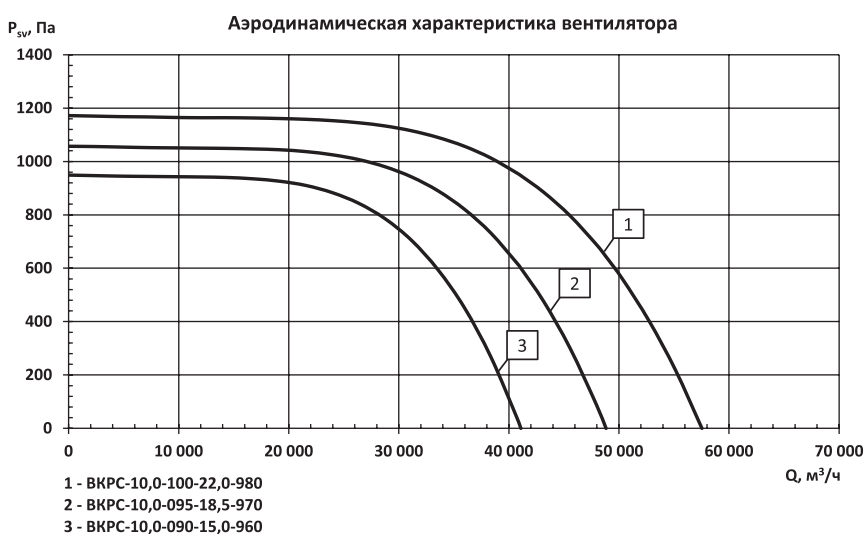
Обозначение вентилятора	D _{отн}	Типоразмер двигателя	Параметры вентилятора в рабочей зоне		η _{РК} МИН ⁻¹	N _γ , кВт	Масса, кг не более
			Q, x10 ³ м ³ /ч	P _{sv} Па			
ВКРС-10,0; электродвигатель 8 полюсов (750 мин⁻¹)							
ВКРС-10,0-090-5,5-700	0,90	A132M8	0...30,0	530...0	700	5,5	510
ВКРС-10,0-095-7,5-730	0,95	AIP160S8	0...36,7	590...0	730	7,5	550
ВКРС-10,0-100-11,0-730	1,00	AIP160M8	0...42,8	650...0		11,0	570



Обозначение вентилятора	η _{РК} МИН ⁻¹	Суммарный уровень звуковой мощности, L _W , дБА	Октавные уровни звуковой мощности, L _{Wj} , дБ в полосах среднегеометрических частот, Гц						
			125	250	500	1000	2000	4000	8000
ВКРС-10,0; электродвигатель 8 полюсов (750 мин⁻¹)									
ВКРС-10,0-090-5,5-700	700	87	81	88	85	81	79	73	69
ВКРС-10,0-095-7,5-730	730	89	84	91	87	84	81	75	71
ВКРС-10,0-100-11,0-730		91	85	92	89	85	83	77	73

ВКРС-10,0

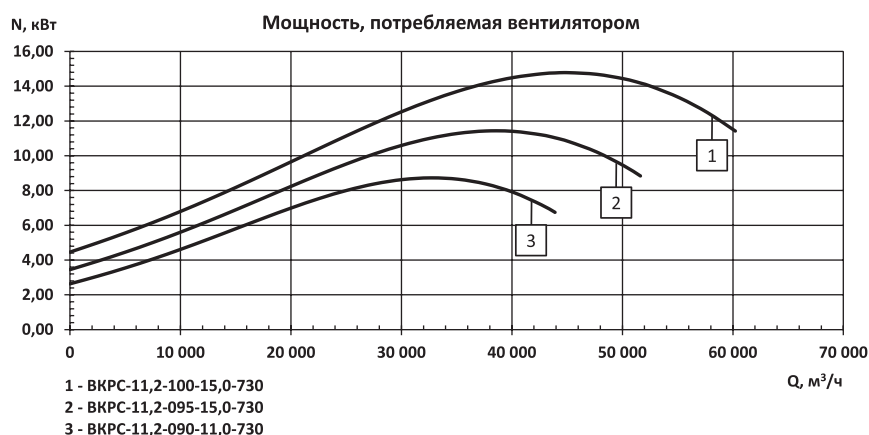
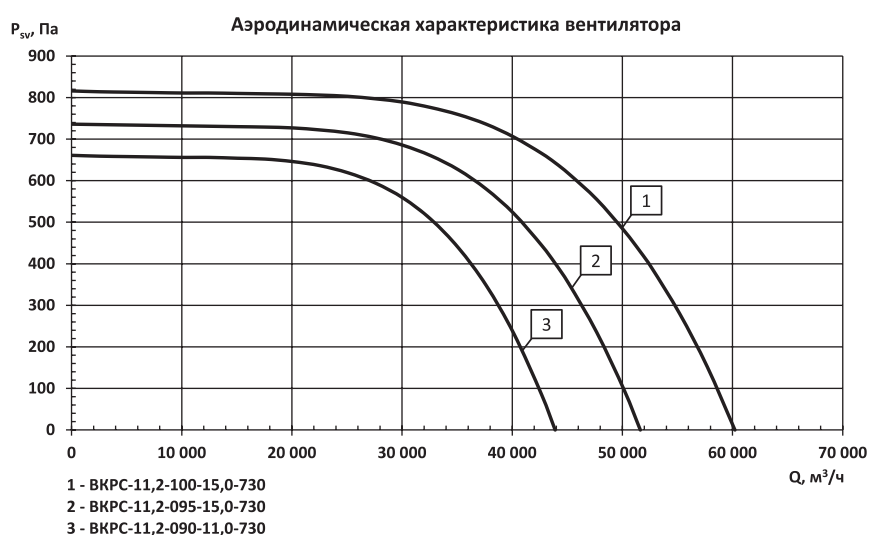
Обозначение вентилятора	D _{отн}	Типоразмер двигателя	Параметры вентилятора в рабочей зоне		η _{РК} мин ⁻¹	N _в , кВт	Масса, кг не более
			Q, x10 ³ м ³ /ч	P _{sv} , Па			
ВКРС-10,0; электродвигатель 6 полюсов (1000 мин⁻¹)							
ВКРС-10,0-090-15,0-960	0,90	АИР160М6	0...41,0	950...0	960	15,0	570
ВКРС-10,0-095-18,5-970	0,95	А180М6	0...48,8	1060...0	970	18,5	590
ВКРС-10,0-100-22,0-980	1,00	А200М6	0...57,5	1170...0	980	22,0	650



Обозначение вентилятора	η _{РК} мин ⁻¹	Суммарный уровень звуковой мощности, L _в , дБА	Октавные уровни звуковой мощности, L _в , дБ в полосах среднегеометрических частот, Гц						
			125	250	500	1000	2000	4000	8000
ВКРС-10,0; электродвигатель 6 полюсов (1000 мин⁻¹)									
ВКРС-10,0-090-15,0-960	960	94	88	95	92	88	86	80	76
ВКРС-10,0-095-18,5-970	970	96	90	97	94	90	88	82	78
ВКРС-10,0-100-22,0-980	980	97	92	99	95	92	89	83	79

ВКРС-11,2

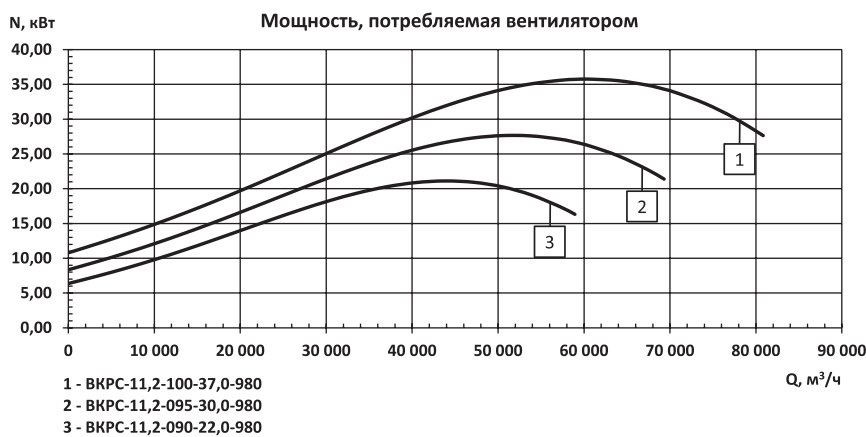
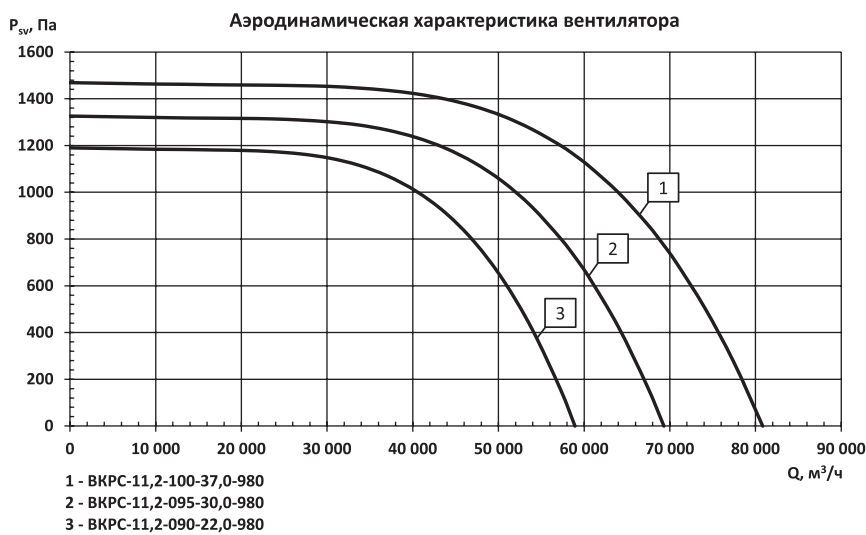
Обозначение вентилятора	D _{отн}	Типоразмер двигателя	Параметры вентилятора в рабочей зоне		η _{РК} МИН ⁻¹	N _γ , кВт	Масса, кг не более
			Q, x10 ³ м ³ /ч	P _{sv} Па			
ВКРС-11,2; электродвигатель 8 полюсов (750 мин⁻¹)							
ВКРС-11,2-090-11,0-730	0,90	АИР160М8	0...43,9	660...0	730	11,0	680
ВКРС-11,2-095-15,0-730	0,95	А180М8	0...51,6	740...0		15,0	700
ВКРС-11,2-100-15,0-730	1,00		0...60,2	810...0			



Обозначение вентилятора	η _{РК} МИН ⁻¹	Суммарный уровень звуковой мощности, L _W , дБА	Октавные уровни звуковой мощности, L _{Wj} , дБ в полосах среднегеометрических частот, Гц						
			125	250	500	1000	2000	4000	8000
ВКРС-11,2; электродвигатель 8 полюсов (750 мин⁻¹)									
ВКРС-11,2-090-11,0-730	730	91	86	93	89	86	83	77	73
ВКРС-11,2-095-15,0-730		93	87	94	91	87	85	79	75
ВКРС-11,2-100-15,0-730		94	89	96	92	89	86	80	76

ВКРС-11,2

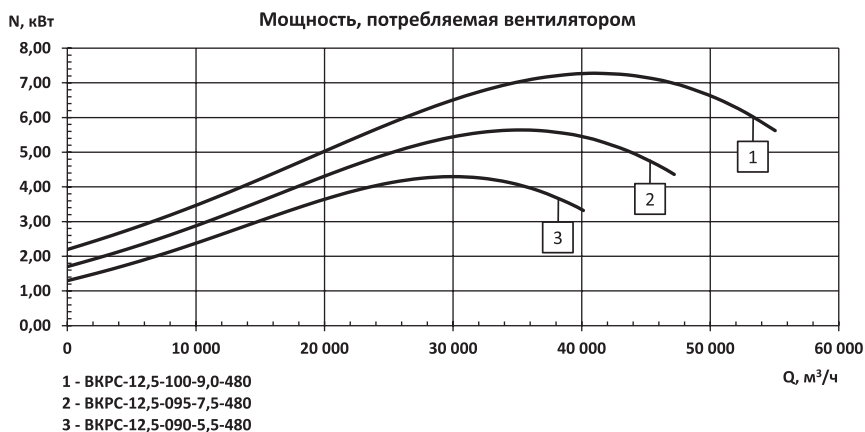
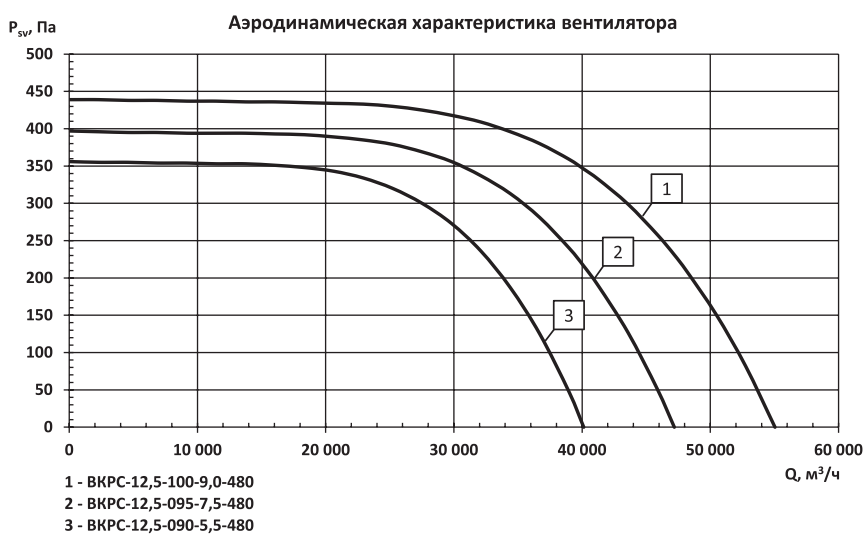
Обозначение вентилятора	D _{отн}	Типоразмер двигателя	Параметры вентилятора в рабочей зоне		η _{РК} , мин ⁻¹	N _в , кВт	Масса, кг не более
			Q, x10 ³ м ³ /ч	P _{sv} , Па			
ВКРС-11,2; электродвигатель 6 полюсов (1000 мин⁻¹)							
ВКРС-11,2-090-22,0-980	0,90	A200M6	0...58,9	1190...0	980	22,0	760
ВКРС-11,2-095-30,0-980	0,95	A200L6	0...69,3	1320...0		30,0	780
ВКРС-11,2-100-37,0-980	1,00	A225M6	0...80,8	1470...0		37,0	830



Обозначение вентилятора	η _{РК} , мин ⁻¹	Суммарный уровень звуковой мощности, L _в , дБА	Октавные уровни звуковой мощности, L _в , дБ в полосах среднегеометрических частот, Гц						
			125	250	500	1000	2000	4000	8000
ВКРС-11,2; электродвигатель 6 полюсов (1000 мин⁻¹)									
ВКРС-11,2-090-22,0-980	980	98	92	99	96	92	90	84	80
ВКРС-11,2-095-30,0-980		99	94	101	97	94	91	85	81
ВКРС-11,2-100-37,0-980		101	95	102	99	95	93	87	83

ВКРС-12,5

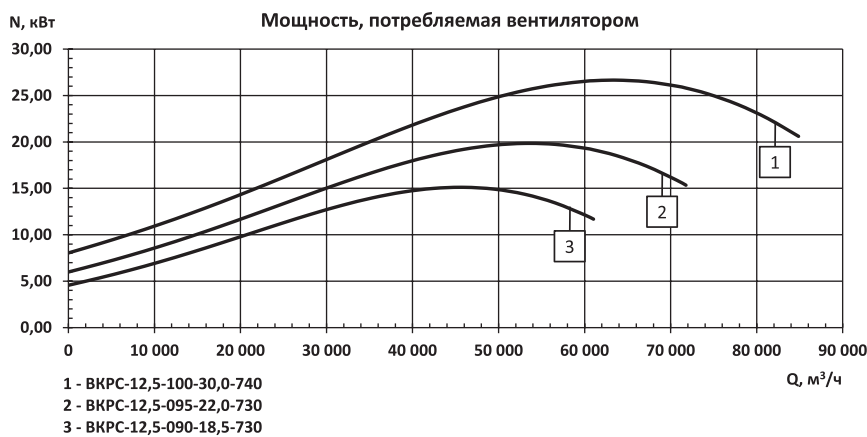
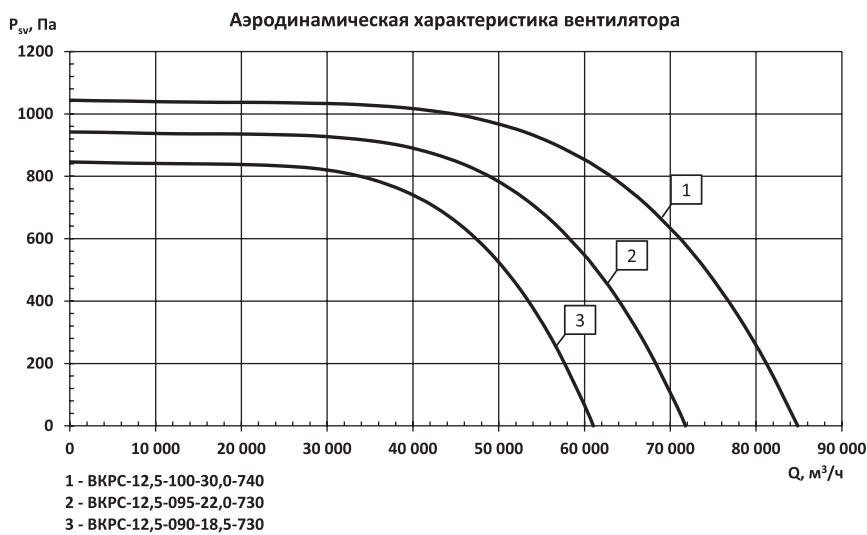
Обозначение вентилятора	D _{отн}	Типоразмер двигателя	Параметры вентилятора в рабочей зоне		η _{РК} МИН ⁻¹	N _γ , кВт	Масса, кг не более
			Q, x10 ³ м ³ /ч	P _{sv} Па			
ВКРС-12,5; электродвигатель 12 полюсов (500 МИН⁻¹)							
ВКРС-12,5-090-5,5-480	0,90	АИР160М12	0...40,1	350...0	480	5,5	810
ВКРС-12,5-095-7,5-480	0,95	А180МА12	0...47,2	400...0		7,5	850
ВКРС-12,5-100-9,0-480	1,00	А180МВ12	0...55,0	440...0		9,0	860



Обозначение вентилятора	η _{РК} МИН ⁻¹	Суммарный уровень звуковой мощности, L _W , дБА	Октавные уровни звуковой мощности, L _W , дБ в полосах среднегеометрических частот, Гц						
			125	250	500	1000	2000	4000	8000
ВКРС-12,5; электродвигатель 12 полюсов (500 МИН⁻¹)									
ВКРС-12,5-090-5,5-480	480	85	80	87	83	80	77	71	67
ВКРС-12,5-095-7,5-480		87	82	89	85	82	79	73	69
ВКРС-12,5-100-9,0-480		89	83	90	87	83	81	75	71

ВКРС-12,5

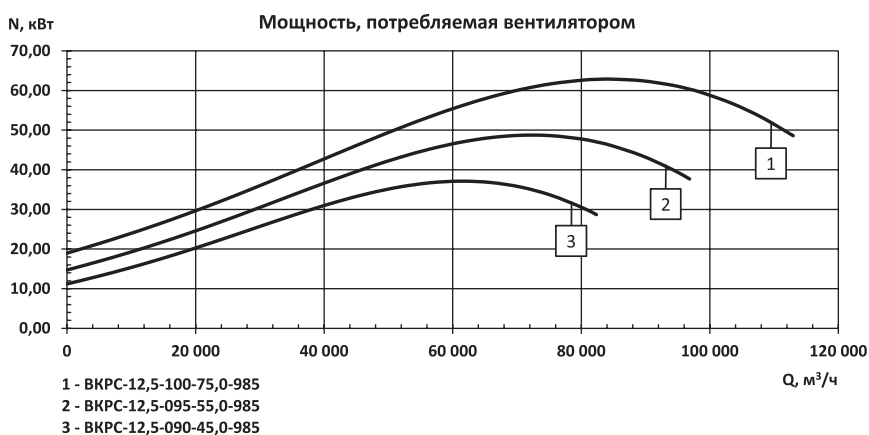
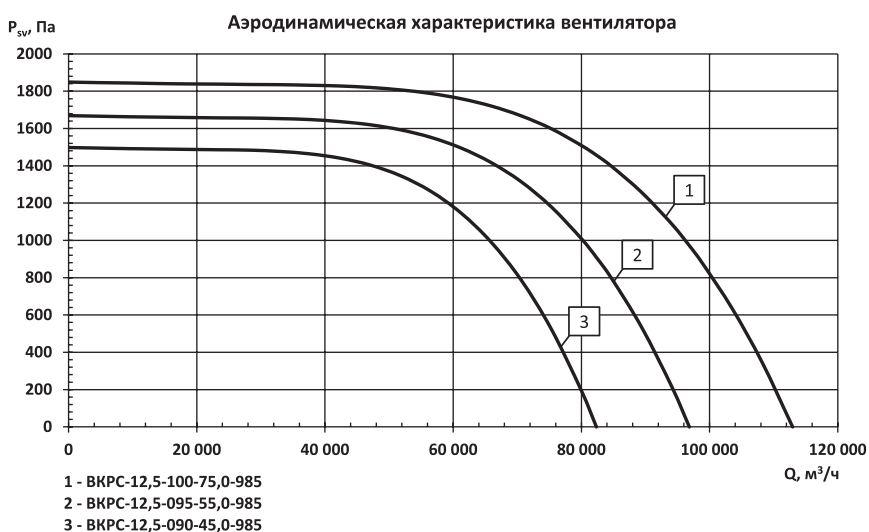
Обозначение вентилятора	D _{отн}	Типоразмер двигателя	Параметры вентилятора в рабочей зоне		η _{РК} , мин ⁻¹	N _в , кВт	Масса, кг не более
			Q, x10 ³ м ³ /ч	P _{св} , Па			
ВКРС-12,5; электродвигатель 8 полюсов (750 мин⁻¹)							
ВКРС-12,5-090-18,5-730	0,90	A200M8	0...61,0	840...0	730	18,5	890
ВКРС-12,5-095-22,0-730	0,95	A200L8	0...71,8	940...0		22,0	900
ВКРС-12,5-100-30,0-740	1,00	A225M8	0...84,8	1040...0	740	30,0	960



Обозначение вентилятора	η _{РК} , мин ⁻¹	Суммарный уровень звуковой мощности, L _в , дБА	Октавные уровни звуковой мощности, L _в , дБ в полосах среднегеометрических частот, Гц						
			125	250	500	1000	2000	4000	8000
ВКРС-12,5; электродвигатель 8 полюсов (750 мин⁻¹)									
ВКРС-12,5-090-18,5-730	730	95	89	96	93	89	87	81	77
ВКРС-12,5-095-22,0-730		96	91	98	94	91	88	82	78
ВКРС-12,5-100-30,0-740	740	98	93	100	96	93	90	84	80

ВКРС-12,5

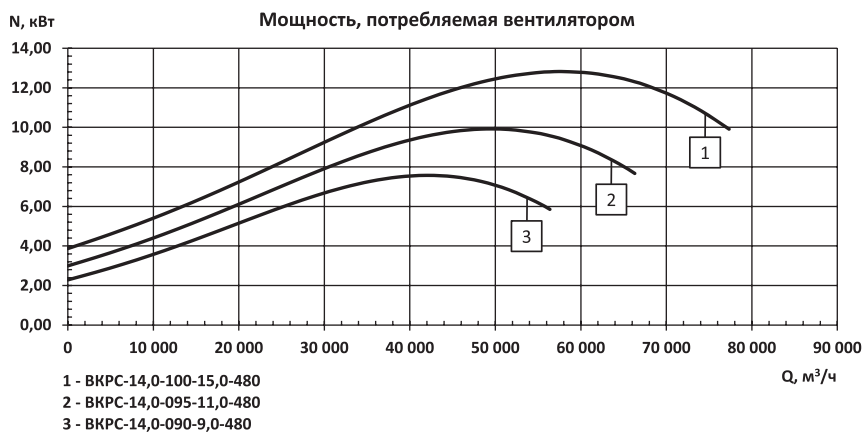
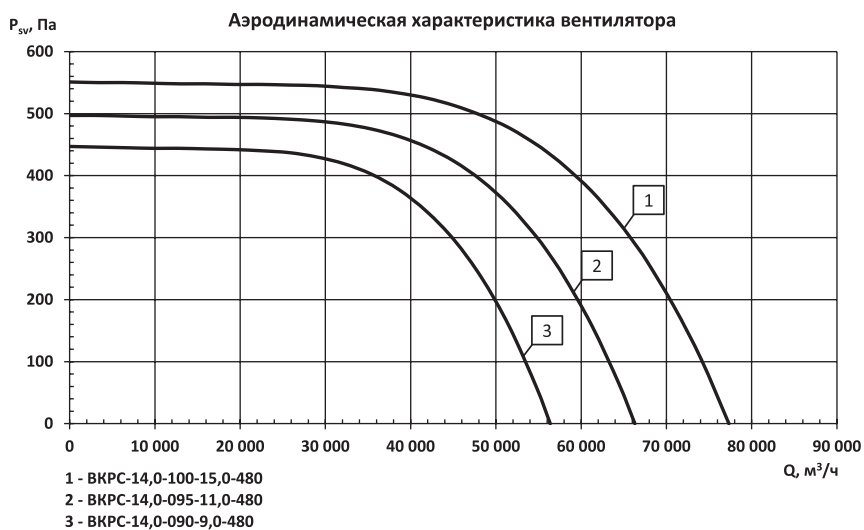
Обозначение вентилятора	D _{отн}	Типоразмер двигателя	Параметры вентилятора в рабочей зоне		n _{рк} мин ⁻¹	N _γ , кВт	Масса, кг не более
			Q, x10 ³ м ³ /ч	P _{sv} Па			
ВКРС-12,5; электродвигатель 6 полюсов (1000 мин⁻¹)							
ВКРС-12,5-090-45,0-985	0,90	A250S6	0...82,3	1500...0	985	45,0	1020
ВКРС-12,5-095-55,0-985	0,95	A250M6	0...96,8	1670...0		55,0	1050
ВКРС-12,5-100-75,0-985	1,00	A280S6	0...113,0	1850...0		75,0	1180



Обозначение вентилятора	n _{рк} мин ⁻¹	Суммарный уровень звуковой мощности, L _{вв} , дБА	Октавные уровни звуковой мощности, L _{вв} , дБ в полосах среднегеометрических частот, Гц						
			125	250	500	1000	2000	4000	8000
ВКРС-12,5; электродвигатель 6 полюсов (1000 мин⁻¹)									
ВКРС-12,5-090-45,0-985	985	101	96	103	99	96	93	87	83
ВКРС-12,5-095-55,0-985		103	97	104	101	97	95	89	85
ВКРС-12,5-100-75,0-985		104	99	106	102	99	96	90	86

ВКРС-14,0

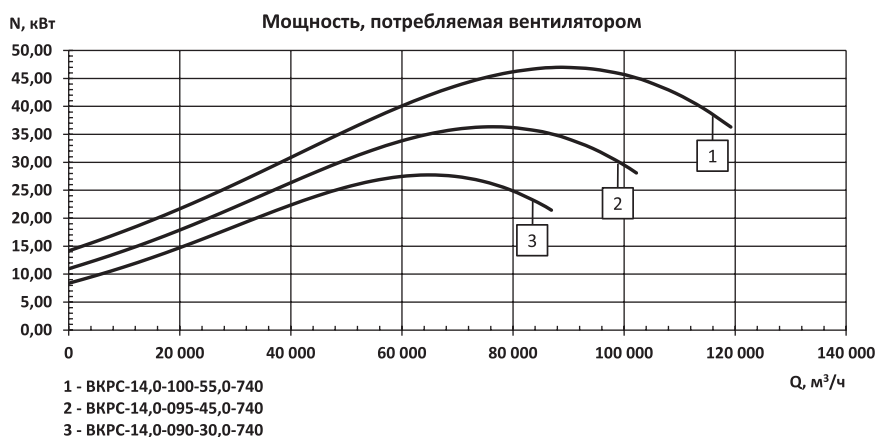
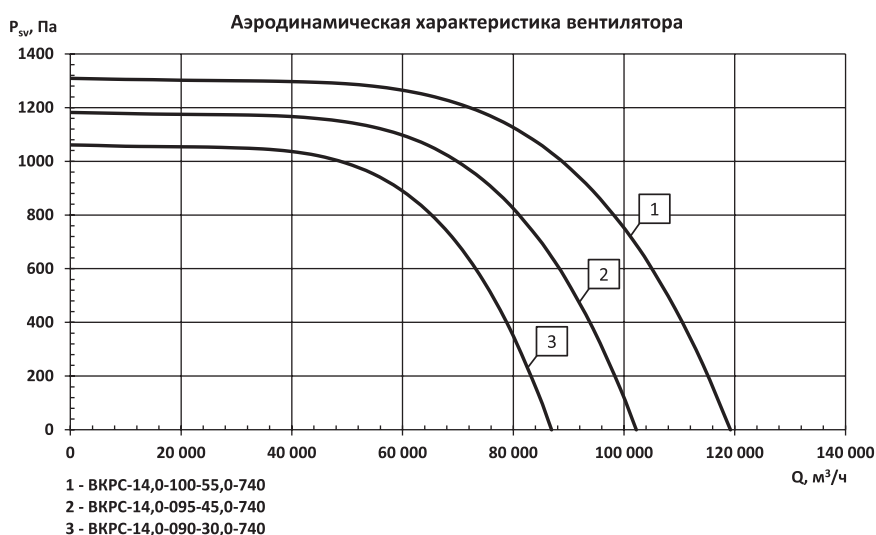
Обозначение вентилятора	D _{отн}	Типоразмер двигателя	Параметры вентилятора в рабочей зоне		η _{РК} мин ⁻¹	N _γ , кВт	Масса, кг не более
			Q, x10 ³ м ³ /ч	P _{sv} , Па			
ВКРС-14,0; электродвигатель 12 полюсов (500 мин⁻¹)							
ВКРС-14,0-090-9,0-480	0,90	A180MB12	0...56,4	450...0	480	9,0	1030
ВКРС-14,0-095-11,0-480	0,95	A200M12	0...66,3	500...0		11,0	1040
ВКРС-14,0-100-15,0-480	1,00	A200LB12	0...77,3	550...0		15,0	1130



Обозначение вентилятора	η _{РК} мин ⁻¹	Суммарный уровень звуковой мощности, L _W , дБА	Октавные уровни звуковой мощности, L _W , дБ в полосах среднегеометрических частот, Гц						
			125	250	500	1000	2000	4000	8000
ВКРС-14,0; электродвигатель 12 полюсов (500 мин⁻¹)									
ВКРС-14,0-090-9,0-480	480	89	83	90	87	83	90	84	80
ВКРС-14,0-095-11,0-480		90	85	92	88	85	92	86	82
ВКРС-14,0-100-15,0-480		92	87	94	90	87	93	87	83

ВКРС-14,0

Обозначение вентилятора	D _{отн}	Типоразмер двигателя	Параметры вентилятора в рабочей зоне		n _{рк} МИН ⁻¹	N _γ , кВт	Масса, кг не более
			Q, x10 ³ м ³ /ч	P _{sv} Па			
ВКРС-14,0; электродвигатель 8 полюсов (750 МИН⁻¹)							
ВКРС-14,0-090-30,0-740	0,90	A225M8	0...86,9	1060...0	740	30,0	1120
ВКРС-14,0-095-45,0-740	0,95	A250M8	0...102,2	1180...0		45,0	1230
ВКРС-14,0-100-55,0-740	1,00	A280S8	0...119,2	1300...0		55,0	1390



Обозначение вентилятора	n _{рк} МИН ⁻¹	Суммарный уровень звуковой мощности, L _{вв} , дБА	Октавные уровни звуковой мощности, L _{вв} , дБ в полосах среднегеометрических частот, Гц						
			125	250	500	1000	2000	4000	8000
ВКРС-14,0; электродвигатель 8 полюсов (750 МИН⁻¹)									
ВКРС-14,0-090-30,0-740	740	98	93	100	96	93	90	84	80
ВКРС-14,0-095-45,0-740		100	94	101	98	94	92	86	82
ВКРС-14,0-100-55,0-740		101	96	103	99	96	93	87	83