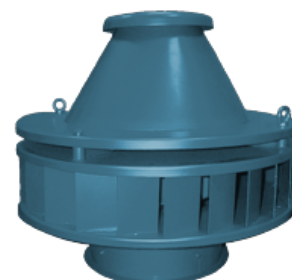


Наименование: ВКР № 12,5-02 Исп.1, 5,5 кВт
Английское наименование: RF-12.5-01-E1-5.5
Тип: Крышный вентилятор типа ВКР
Примечания:



ОПИСАНИЕ:

Вентиляторы типа ВКР применяются в системах вытяжной вентиляции промышленных предприятий и гражданских объектов. Вентиляторы ВКР могут эксплуатироваться в составе технологических систем в санитарно-технических и производственных целях. Данные вентиляторы низкого давления изготавливаются с назад загнутыми лопатками. С учетом сферы применения и требуемых параметров вентиляторы могут быть изготовлены в следующих исполнениях:

- - Из углеродистой стали
- - Из нержавеющей стали, коррозионностойкие
- - Взрывозащищенные
- - Взрывозащищенные и коррозионностойкие
- - Взрывозащищенные из алюминиевых сплавов

По дополнительному требованию заказчика данные вентиляторы могут комплектоваться самооткрывающимся клапаном.

АЭРОДИНАМИЧЕСКИЕ ХАРАКТЕРИСТИКИ:

Производительность: 48.7 тыс. м³

Полное давление: 375 Па

Температура: 80 С

КПД: 65-88 %

Запылённость: 0.1 г/м³

ГАБАРИТЫ:

Длина: 1700 мм

Ширина: 1700 мм

Высота: 1862 мм

Масса: 744 кг

ЭЛЕКТРОДВИГАТЕЛЬ:

Мощность: 5,5 кВт
Частота вращения: 500 об/мин
Момент инерции: n/a кг*м²

ДОПОЛНИТЕЛЬНЫЕ КОМПЛЕКТУЮЩИЕ:
МЭО: n/a Нм

ВАРИАНТЫ ДОСТАВКИ:
Ж/д: Платформ: 1 | Полувагонов: 0 | Тралов: 0

ГАБАРИТНЫЙ ЧЕРТЁЖ:

